

Содержание

- Организационная структура** 3
 - Карточка организационной единицы 3
- Список ресурсов** 4
 - Карточка ресурса 5
 - Изменения в карточке пользователя 5
- Календари ресурсов** 6
 - Карточка календаря ресурсов 7
- Исключения из календарей** 8
 - Карточка исключения из календаря 8

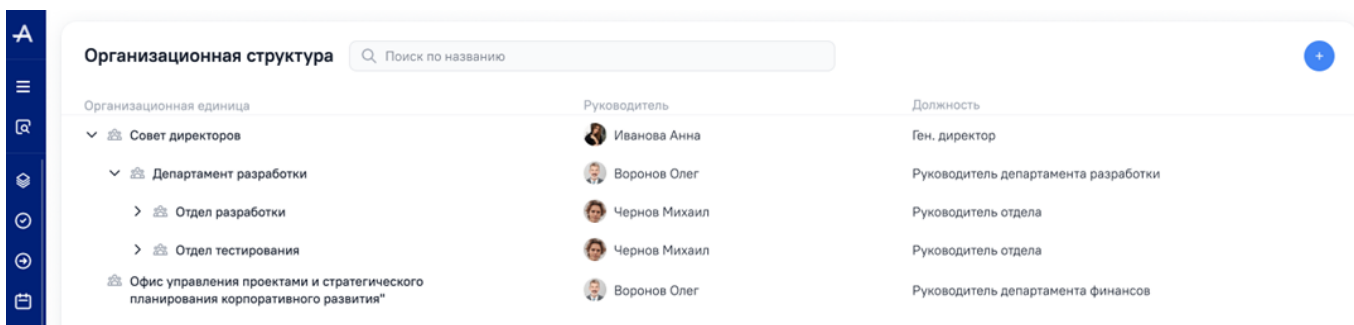
Управление пулом ресурсов (концепция)

Делимся с Вами нашей концепцией развития ресурсного контура в Системе ADVANTA:

- добавление организационной структуры и карточек организационных единиц;
- добавление списка ресурсов и карточек ресурсов;
- изменения в карточке пользователя;
- добавление календарей ресурсов и их карточек;
- добавление исключений из календаря.

Организационная структура

Планируется реализовать организационную структуру в виде дерева иерархии с указанием названий организационных единиц.



| Организационная единица | Руководитель | Должность |
|---|---------------|--------------------------------------|
| Совет директоров | Иванова Анна | Ген. директор |
| Департамент разработки | Воронов Олег | Руководитель департамента разработки |
| Отдел разработки | Чернов Михаил | Руководитель отдела |
| Отдел тестирования | Чернов Михаил | Руководитель отдела |
| Офис управления проектами и стратегического планирования корпоративного развития* | Воронов Олег | Руководитель департамента финансов |

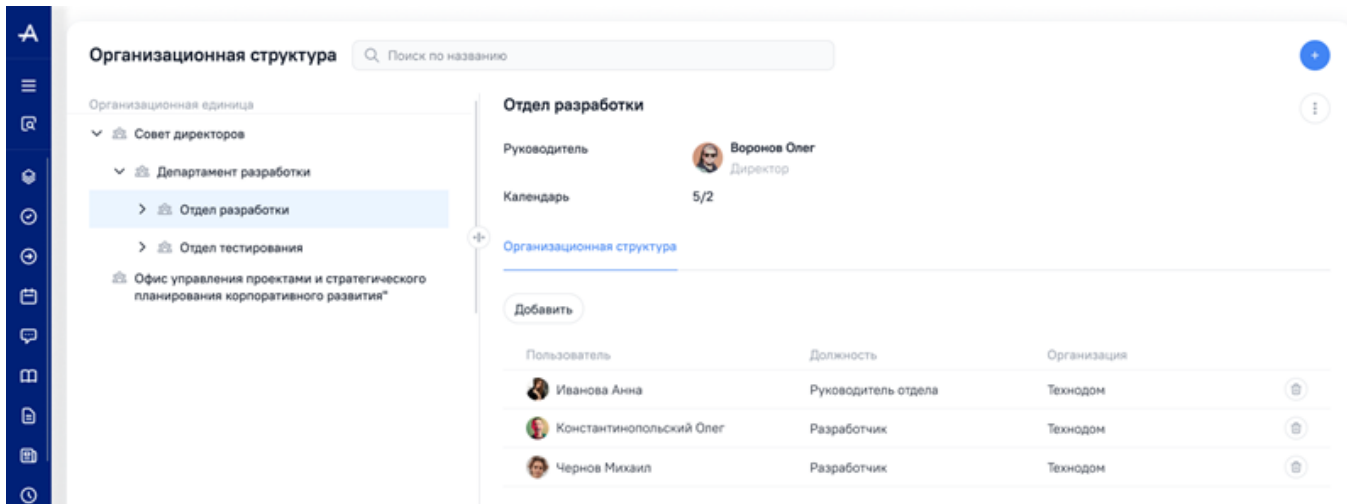
На странице с организационной структурой будет возможность перейти к созданию новой организационной единицы (через кнопку «Создать организационную единицу»).

Будет предусмотрена возможность указывать руководителя организационной единицы и его должность.

В дальнейшем будет реализовано использование организационной структуры в [табелях учета рабочего времени](#), процедурах [согласования](#), [отчетах](#), [LINQ-запросах](#) и т.д.

Карточка организационной единицы

Появится карточка организационной единицы.



На карточке можно будет указывать руководителя организационной единицы, добавлять новых пользователей, а также указывать календарь, по которому работают пользователи, входящие в данную организационную единицу.

Пользователь с соответствующими правами сможет редактировать, перемещать и удалять организационную единицу.

Список ресурсов

Будет реализована страница со списком ресурсов Системы.

На странице будет возможность производить поиск по ресурсам и фильтровать их, а также через кнопку «Создать новый ресурс» переходить на карточку создания нового ресурса.



Карточка ресурса

Планируется добавление карточек ресурсов, где будет возможность:

- видеть название ресурса;
- указывать даты, в которые ресурс можно использовать для планирования;
- видеть календарь ресурса и историю изменений календаря;
- указывать исключения из календаря - дни календаря, когда ресурс будет недоступен для планирования или его график работы будет отличаться от того, что в календаре;
- указывать карточку пользователя, с которой связана карточка данного ресурса;
- удалять карточку ресурса.

The screenshot shows a mobile application interface for a resource card. The card is titled 'Константинопольский Олег'. It displays the following information:

- Название:** Константинопольский Олег
- Доступен с:** 25.07.2024
- Доступен по:** (empty)
- Календарь ресурса:** 3 смены 1-я смена с 11.09.2024
- Пользователь:** Константинопольский Олег

Below this information is a section for 'Исключения' (Exclusions) with a 'Создать' (Create) button. It contains a table of exclusions:

| Название | Описание | Тип | Начало | Окончание (включительно) | Рабочие часы | Продолжительность рабочего дня |
|--------------------------|-----------------------------------|------------|------------|--------------------------|--------------|--------------------------------|
| Изменения графика работы | Однократно при просьбе сотрудника | Доступен | 14.05.2024 | 15.05.2024 | 08:00-12:00 | 4 |
| Административный отпуск | | Недоступен | 14.05.2024 | 15.05.2024 | | 0 |
| Конференция | Недоступен для выполнения задач | Недоступен | 14.05.2024 | 15.05.2024 | | 0 |

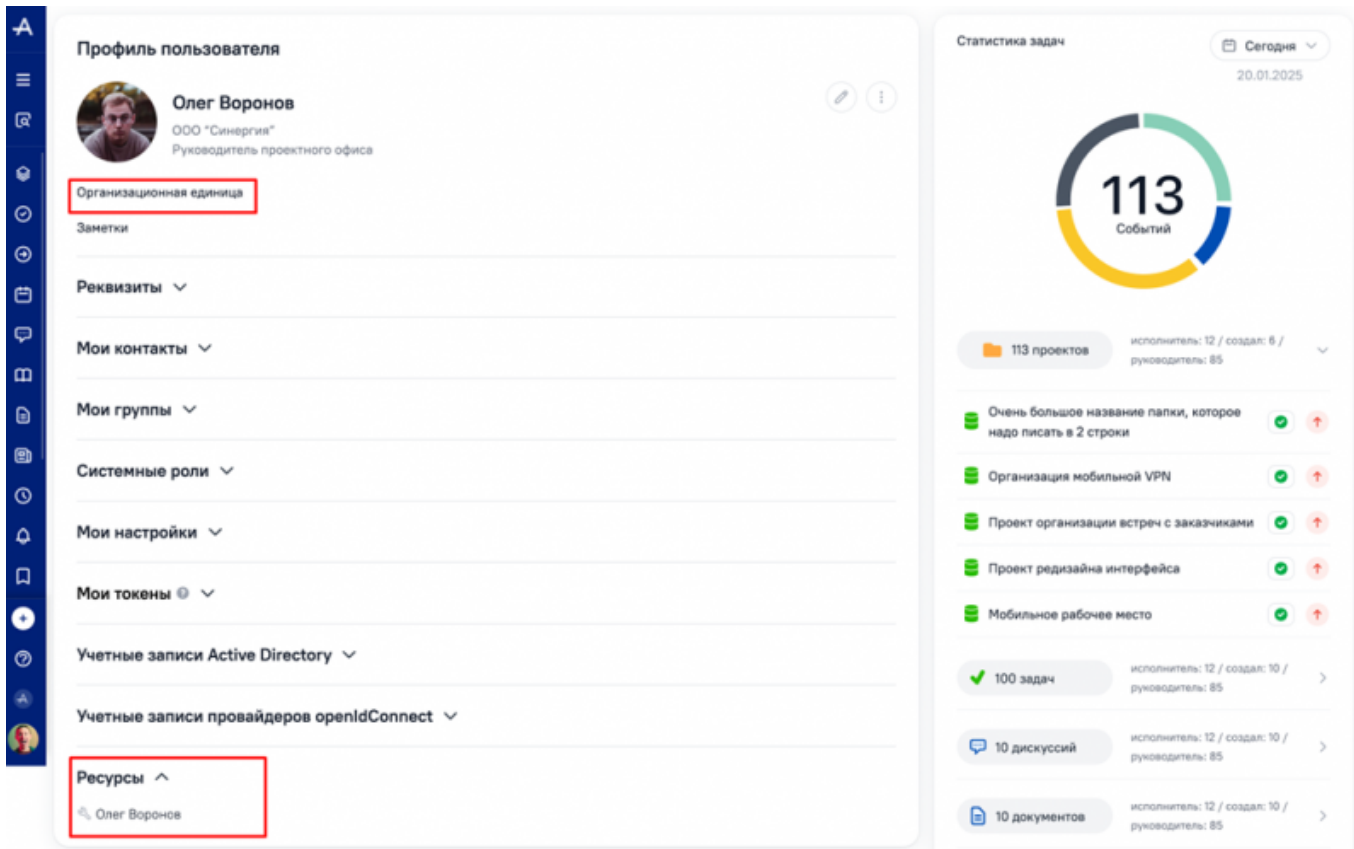
Below the exclusions is a section for 'История изменения календарей ресурса' (Resource calendar change history) with a table of changes:

| Название календаря | Начало | Окончание | Изменил |
|--------------------|------------|------------|--------------|
| 5/2 | 14.10.2024 | 14.12.2024 | Воронов Олег |
| 3 смены 2-я смена | 12.10.2024 | 14.12.2024 | Воронов Олег |
| 3 смены 1-я смена | 01.10.2024 | 14.12.2024 | Воронов Олег |

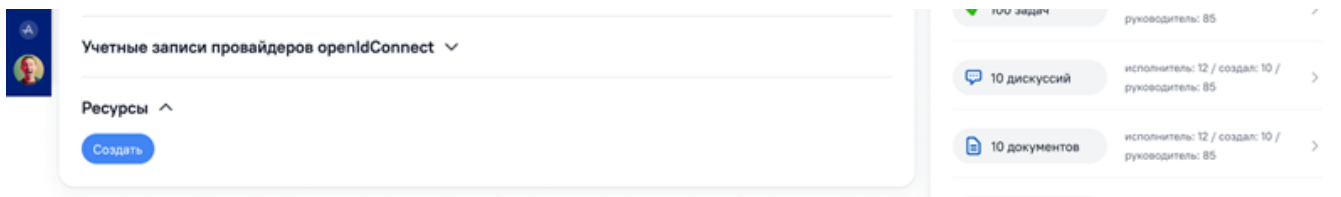
Изменения в карточке пользователя

Появится опция создания карточки ресурса из карточки пользователя (опция будет включаться в разделе администрирования Системы). Если опция включена, то при создании новой карточки пользователя автоматически будет создаваться связанная с ней карточка ресурса.

В карточку пользователя будет добавлен портлет «Ресурсы», в котором будет указана ссылка на связанную карточку ресурса.



Если с карточкой пользователя не связана карточка ресурса (например, связанная ранее карточка ресурса была удалена), то в портлете будет отображена кнопка «Создать».



Календари ресурсов

Будет реализована страница с календарями ресурсов, на которой можно будет видеть характеристики календарей ресурсов: название, период повторения, дней в периоде, дату начала действия, в архиве ли календарь.

На странице списка календарей будет возможность открывать карточку создания нового календаря ресурсов (через кнопку «Создать календарь ресурсов»), возможность выбирать календарь по умолчанию. Календарь по умолчанию - календарь, который будет использоваться для пользователей-ресурсов, которые не принадлежат ни одной из организационных единиц.

| Календари ресурсов | | | | |
|---|-------------------------|----------------|----------------------|------------|
| Название | Период повторения | Дней в периоде | Дата начала действия | В архиве с |
| <input checked="" type="radio"/> 5/2 | Неделя | | 14.05.2024 | |
| <input type="radio"/> 3 смены 1-я смена | Период не равный неделе | 21 | 14.05.2024 | |
| <input type="radio"/> 3 смены 2-я смена | Период не равный неделе | 4 | 14.05.2024 | 01.01.2024 |

Карточка календаря ресурсов

На карточке календаря ресурсов будет возможность настроить:

- название календаря;
- период повторения графика работы - неделя или период, отличный от недели;
- день, с которого начинается неделя календаря (если календарь недельный);
- количество дней в периоде повторения графика работы (если календарь отличен от недели);
- дату начала действия календаря;
- дату, начиная с которой календарь будет являться архивным и не может быть указан в качестве календаря в карточке ресурса (по необходимости);
- рабочее время дней календаря;
- исключения из календаря - дни календаря, когда все ресурсы, работающие по данному календарю, будут недоступны для планирования или их график работы будет отличаться от того, что в календаре.

← 5/2 (4 дня по 8:15)

Название: 5/2 (4 дня по 8:15)

Период повторения: Неделя

Первый день недели: Понедельник

Дата начала действия: 11.12.2024

В архиве с:

Рабочее время ^

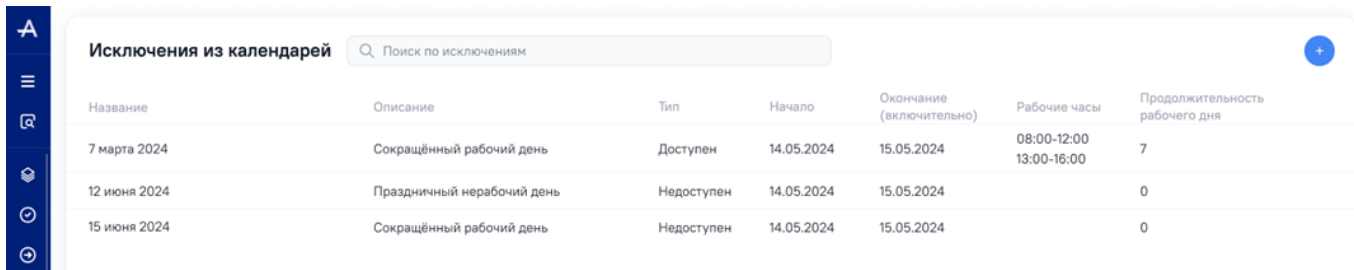
| Пн + | Вт + | Ср + | Чт + | Пт + | Сб + | Вс + | Продолжительность |
|-----------------|-----------------|-----------------|-----------------|-----------------|-----------------|------|-------------------|
| 1 08:00 - 12:00 | 1 08:00 - 12:00 | 1 08:00 - 12:00 | 1 08:00 - 12:00 | 1 08:00 - 12:00 | 1 08:00 - 12:00 | | |
| 2 12:45 - 17:00 | 2 12:45 - 17:00 | 2 12:45 - 17:00 | 2 12:45 - 17:00 | 1 13:00 - 16:00 | | | |
| 8,25 | 8,25 | 8,25 | 8,25 | 7 | 4 | 0 | 44 |

Исключения ^ Добавить

| Название | Описание | Тип | Начало | Окончание (включительно) | Рабочие часы | Продолжительность рабочего дня |
|--------------|----------------------------|------------|------------|--------------------------|----------------------------|--------------------------------|
| 7 марта 2024 | Сокращенный рабочий день | Доступен | 14.05.2024 | 15.05.2024 | 08:00-12:00 13:00-16:00 | 7 |
| 12 июня 2024 | Праздничный нерабочий день | Недоступен | 14.05.2024 | 15.05.2024 | | 0 |
| 15 июня 2024 | Сокращенный рабочий день | Недоступен | 14.05.2024 | 15.05.2024 | | 0 |

Исключения из календарей

Планируется реализовать страницу «Исключения из календарей», где можно будет видеть характеристики исключений, производить поиск по исключениям, а также через кнопку «Создать исключение из календаря» переходить на карточку создания нового исключения.

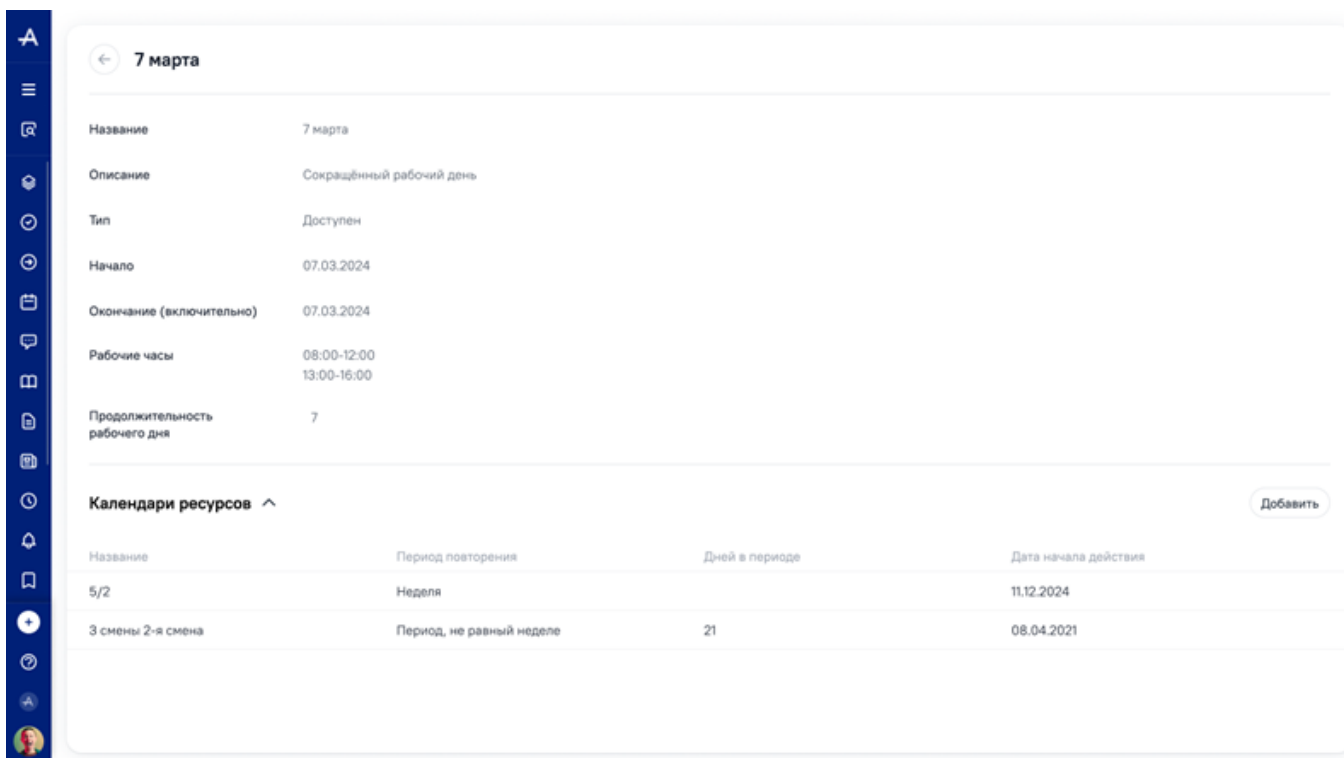


| Название | Описание | Тип | Начало | Окончание (включительно) | Рабочие часы | Продолжительность рабочего дня |
|--------------|----------------------------|------------|------------|--------------------------|----------------------------|--------------------------------|
| 7 марта 2024 | Сокращённый рабочий день | Доступен | 14.05.2024 | 15.05.2024 | 08:00-12:00 13:00-16:00 | 7 |
| 12 июня 2024 | Праздничный нерабочий день | Недоступен | 14.05.2024 | 15.05.2024 | | 0 |
| 15 июня 2024 | Сокращённый рабочий день | Недоступен | 14.05.2024 | 15.05.2024 | | 0 |

Карточка исключения из календаря

В карточке исключения из календаря пользователь сможет настроить:

- название и описание исключения;
- тип исключения: доступен будет ресурс (рабочий день) или недоступен (нерабочий день);
- рабочие часы ресурса в выбранный день/период (только если ресурс доступен);
- продолжительность рабочего дня исключения;
- список календарей ресурсов, к которым будет относиться исключение.



← 7 марта

| | |
|--------------------------------|----------------------------|
| Название | 7 марта |
| Описание | Сокращённый рабочий день |
| Тип | Доступен |
| Начало | 07.03.2024 |
| Окончание (включительно) | 07.03.2024 |
| Рабочие часы | 08:00-12:00 13:00-16:00 |
| Продолжительность рабочего дня | 7 |

Календари ресурсов ^

| Название | Период повторения | Дней в периоде | Дата начала действия |
|-------------------|--------------------------|----------------|----------------------|
| 5/2 | Неделя | | 11.12.2024 |
| 3 смены 2-я смена | Период, не равный неделе | 21 | 08.04.2021 |

Добавить

Добавление ресурсного контура даст возможность расчета показателей доступной мощности

ресурсов в рамках конкретного структурного подразделения, а также позволит получать полную информацию о ресурсной мощности организации, подразделения и конкретного ресурса.

Если Вам интересно применение инструментов управления задачами в Системе ADVANTA,

и Вы хотите иметь возможность воспользоваться новыми, улучшенными инструментами управления, то Вы можете связаться с нами:

[Запросить презентацию](#)

From:

<https://wiki.a2nta.ru/> - Wiki [3.x]

Permanent link:

https://wiki.a2nta.ru/doku.php/roadmap/resource_pool?rev=1749621344

Last update: **11.06.2025 05:55**

