

Содержание

- Организационная структура** 3
 - Карточка организационной единицы 3
- Список ресурсов** 4
 - Карточка ресурса 5
 - Изменения в карточке пользователя 5
- Календари ресурсов** 6
 - Карточка календаря ресурсов 7
- Исключения из календарей** 8
 - Карточка исключения из календаря 8

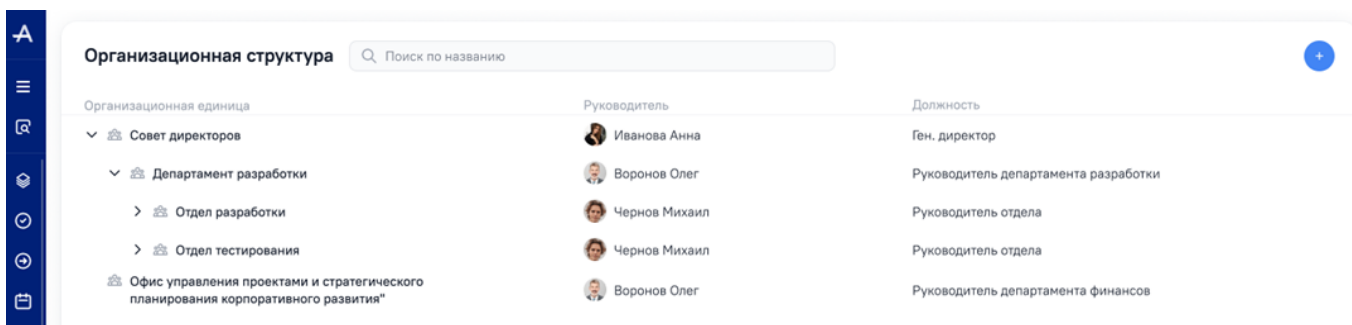
Управление пулом ресурсов (концепция)

Делимся с Вами нашей концепцией развития ресурсного контура в Системе ADVANTA:

- добавление организационной структуры и карточек организационных единиц;
- добавление списка ресурсов и карточек ресурсов;
- изменения в карточке пользователя;
- добавление календарей ресурсов и их карточек;
- добавление исключений из календаря.

Организационная структура

Планируется реализовать организационную структуру в виде дерева иерархии с указанием названий организационных единиц.



Организационная единица	Руководитель	Должность
Совет директоров	Иванова Анна	Ген. директор
Департамент разработки	Воронов Олег	Руководитель департамента разработки
Отдел разработки	Чернов Михаил	Руководитель отдела
Отдел тестирования	Чернов Михаил	Руководитель отдела
Офис управления проектами и стратегического планирования корпоративного развития*	Воронов Олег	Руководитель департамента финансов

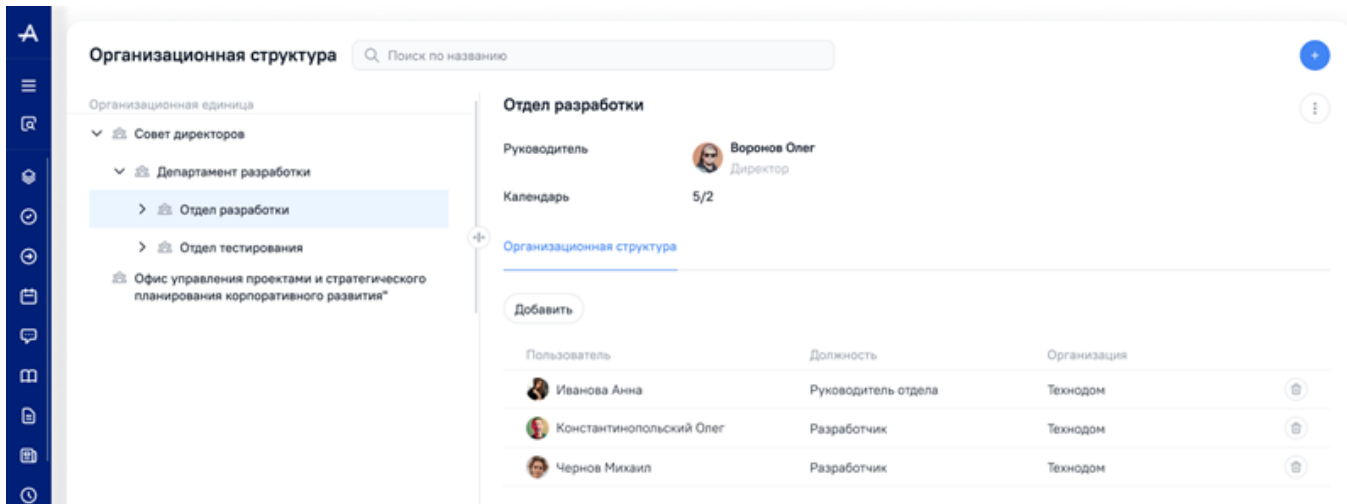
На странице с организационной структурой будет возможность перейти к созданию новой организационной единицы (через кнопку «Создать организационную единицу»).

Будет предусмотрена возможность указывать руководителя организационной единицы и его должность.

В дальнейшем будет реализовано использование организационной структуры в [табелях учета рабочего времени](#), процедурах [согласования](#), [отчетах](#), [LINQ-запросах](#) и т.д.

Карточка организационной единицы

Появится карточка организационной единицы.



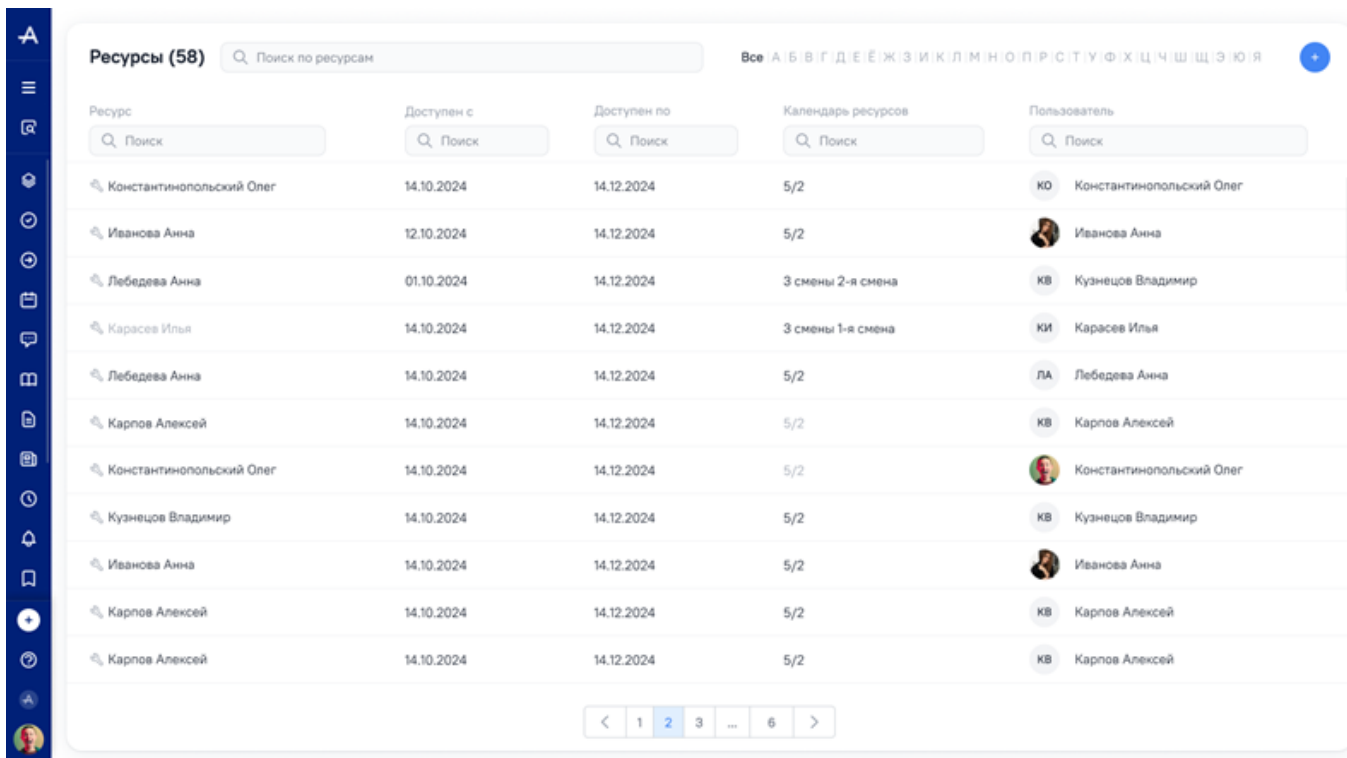
На карточке можно будет указывать руководителя организационной единицы, добавлять новых пользователей, а также указывать календарь, по которому работают пользователи, входящие в данную организационную единицу.

Пользователь с соответствующими правами сможет редактировать, перемещать и удалять организационную единицу.

Список ресурсов

Будет реализована страница со списком ресурсов Системы.

На странице будет возможность производить поиск по ресурсам и фильтровать их, а также через кнопку «Создать новый ресурс» переходить на карточку создания нового ресурса.



Карточка ресурса

Планируется добавление карточек ресурсов, где будет возможность:

- видеть название ресурса;
- указывать даты, в которые ресурс можно использовать для планирования;
- видеть календарь ресурса и историю изменений календаря;
- указывать исключения из календаря - дни календаря, когда ресурс будет недоступен для планирования;
- указывать карточку пользователя, с которой связана карточка данного ресурса;
- удалять карточку ресурса.

The screenshot shows a user interface for a resource card. The title is 'Константинопольский Олег'. Below the title, there are several fields: 'Название' (Name) is 'Константинопольский Олег', 'Доступен с' (Available from) is '25.07.2024', 'Доступен по' (Available until) is empty, 'Календарь ресурса' (Resource calendar) is '3 смены 1-я смена с 11.09.2024', and 'Пользователь' (User) is 'Константинопольский Олег'. Below these fields is a section titled 'Исключения' (Exclusions) with a 'Создать' (Create) button. This section contains a table of exclusions:

Название	Описание	Тип	Начало	Окончание (включительно)	Рабочие часы	Продолжительность рабочего дня
Изменения графика работы	Однократно при просьбе сотрудника	Доступен	14.05.2024	15.05.2024	08:00-12:00	4
Административный отпуск		Недоступен	14.05.2024	15.05.2024		0
Конференция	Недоступен для выполнения задач	Недоступен	14.05.2024	15.05.2024		0

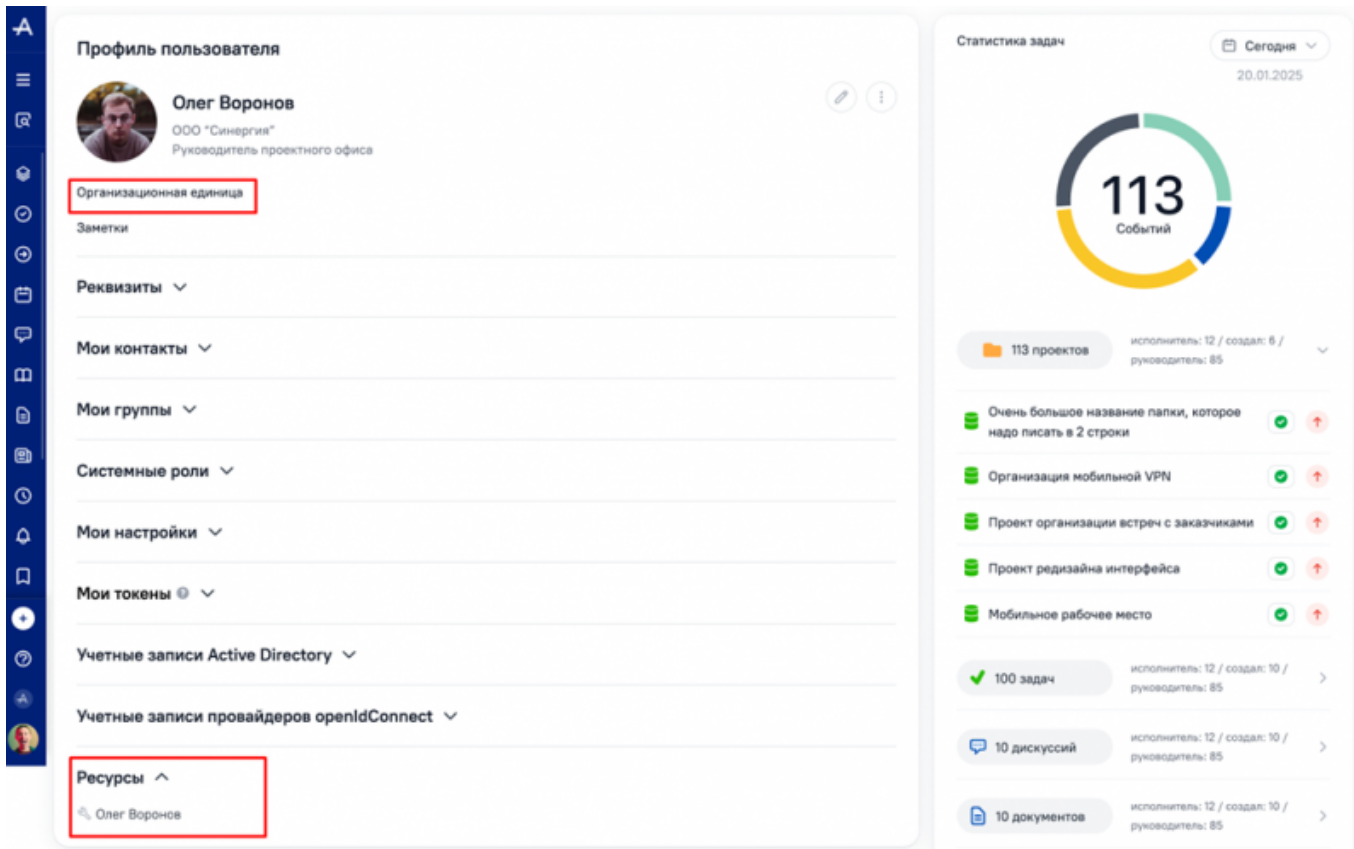
Below the exclusions table is a section titled 'История изменения календарей ресурса' (Resource calendar change history) with a table of changes:

Название календаря	Начало	Окончание	Изменил
5/2	14.10.2024	14.12.2024	Воронов Олег
3 смены 2-я смена	12.10.2024	14.12.2024	Воронов Олег
3 смены 1-я смена	01.10.2024	14.12.2024	Воронов Олег

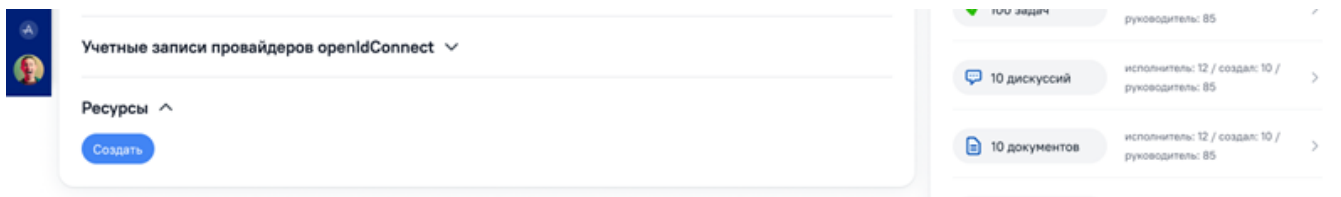
Изменения в карточке пользователя

Появится опция создания карточки ресурса из карточки пользователя (опция будет включаться в разделе администрирования Системы). Если опция включена, то при создании новой карточки пользователя автоматически будет создаваться связанная с ней карточка ресурса.

В карточку пользователя будет добавлен портлет «Ресурсы», в котором будет указана ссылка на связанную карточку ресурса.



Если с карточкой пользователя не связана карточка ресурса (например, связанная ранее карточка ресурса была удалена), то в портлете будет отображена кнопка «Создать».



Календари ресурсов

Будет реализована страница с календарями ресурсов, на которой можно будет видеть характеристики календарей ресурсов: название, период повторения, дней в периоде, дату начала действия, в архиве ли календарь.

На странице списка календарей будет возможность открывать карточку создания нового календаря ресурсов (через кнопку «Создать календарь ресурсов»), возможность выбирать календарь по умолчанию. Календарь по умолчанию - календарь, который будет использоваться для организационных единиц, для которых не указан другой календарь.

Календари ресурсов				
Название	Период повторения	Дней в периоде	Дата начала действия	В архиве с
<input checked="" type="radio"/> 5/2	Неделя		14.05.2024	
<input type="radio"/> 3 смены 1-я смена	Период не равный неделе	21	14.05.2024	
<input type="radio"/> 3 смены 2-я смена	Период не равный неделе	4	14.05.2024	01.01.2024

Карточка календаря ресурсов

На карточке календаря ресурсов будет возможность настроить:

- название календаря;
- период повторения графика работы - неделя или период, отличный от недели;
- день, с которого начинается неделя календаря (если календарь недельный);
- количество дней в периоде повторения графика работы (для сменного графика);
- дату начала действия календаря;
- дату, начиная с которой календарь будет являться архивным и не может быть указан в качестве календаря в карточке ресурса (по необходимости);
- рабочее время дней календаря;
- исключения из календаря - дни календаря, когда все ресурсы, работающие по данному календарю, будут недоступны для планирования.

← 5/2 (4 дня по 8:15)

Название 5/2 (4 дня по 8:15)

Период повторения Неделя

Первый день недели Понедельник

Дата начала действия 11.12.2024

В архиве с

Рабочее время ^

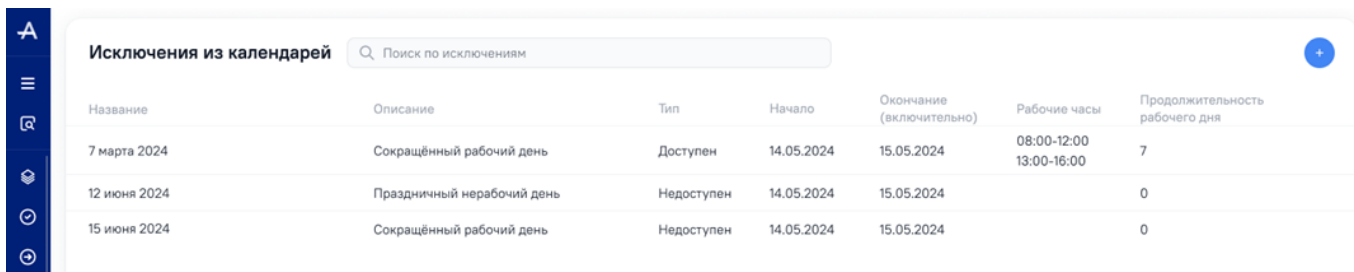
Пн +	Вт +	Ср +	Чт +	Пт +	Сб +	Вс +	Продолжительность
1 08:00 - 12:00	1 08:00 - 12:00	1 08:00 - 12:00	1 08:00 - 12:00	1 08:00 - 12:00	1 08:00 - 12:00		
2 12:45 - 17:00	2 12:45 - 17:00	2 12:45 - 17:00	2 12:45 - 17:00	1 13:00 - 16:00			
8,25	8,25	8,25	8,25	7	4	0	44

Исключения ^ Добавить

Название	Описание	Тип	Начало	Окончание (включительно)	Рабочие часы	Продолжительность рабочего дня
7 марта 2024	Сокращенный рабочий день	Доступен	14.05.2024	15.05.2024	08:00-12:00 13:00-16:00	7
12 июня 2024	Праздничный нерабочий день	Недоступен	14.05.2024	15.05.2024		0
15 июня 2024	Сокращенный рабочий день	Недоступен	14.05.2024	15.05.2024		0

Исключения из календарей

Планируется реализовать страницу «Исключения из календарей», где можно будет видеть характеристики исключений, производить поиск по исключениям, а также через кнопку «Создать исключение из календаря» переходить на карточку создания нового исключения.

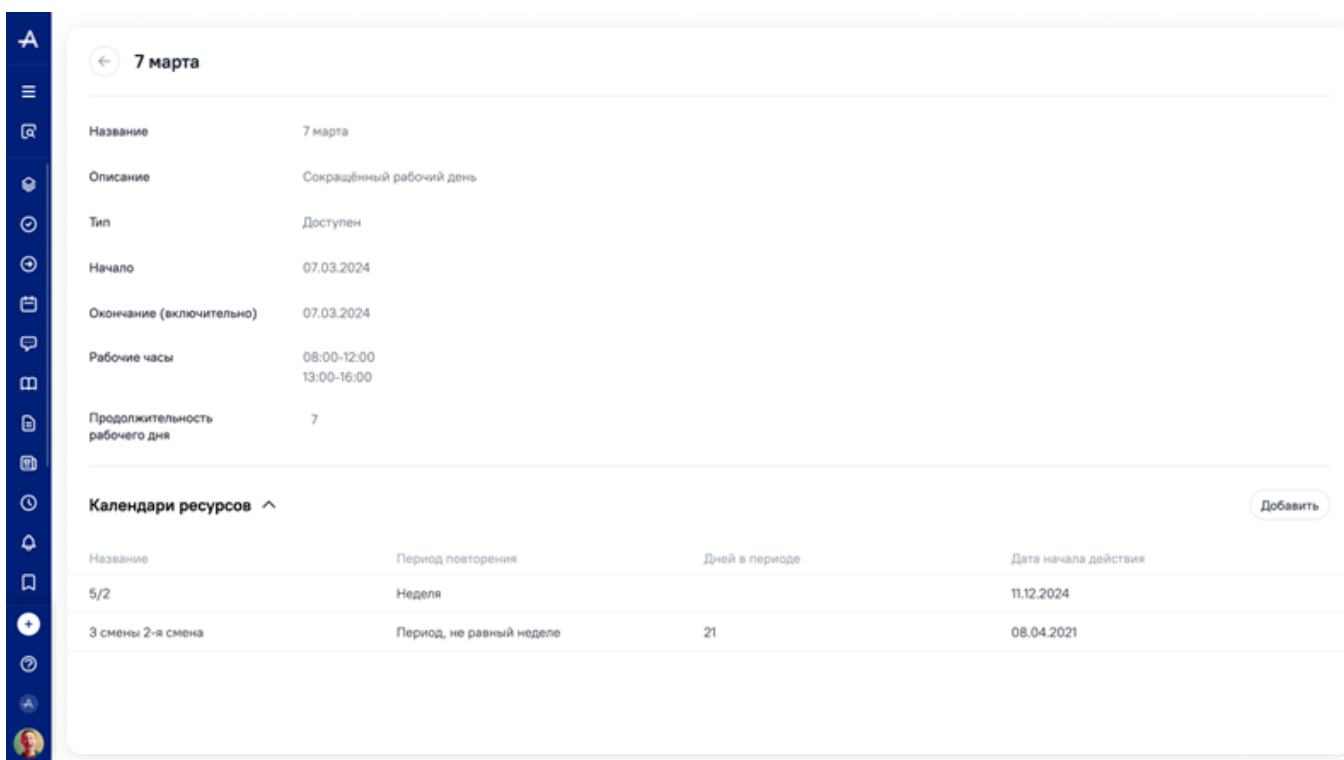


Название	Описание	Тип	Начало	Окончание (включительно)	Рабочие часы	Продолжительность рабочего дня
7 марта 2024	Сокращённый рабочий день	Доступен	14.05.2024	15.05.2024	08:00-12:00 13:00-16:00	7
12 июня 2024	Праздничный нерабочий день	Недоступен	14.05.2024	15.05.2024		0
15 июня 2024	Сокращённый рабочий день	Недоступен	14.05.2024	15.05.2024		0

Карточка исключения из календаря

В карточке исключения из календаря пользователь сможет настроить:

- название и описание исключения;
- тип исключения: доступен будет ресурс (рабочий день) или недоступен (нерабочий день);
- рабочие часы ресурса в выбранный день/период (только если ресурс доступен);
- продолжительность рабочего дня исключения;
- список календарей ресурсов, к которым будет относиться исключение.



Название	Период повторения	Дней в периоде	Дата начала действия
5/2	Неделя		11.12.2024
3 смены 2-я смена	Период, не равный неделе	21	08.04.2021

Добавление ресурсного контура даст возможность расчета показателей доступной мощности

ресурсов в рамках конкретного структурного подразделения, а также позволит получать полную информацию о ресурсной мощности организации, подразделения и конкретного ресурса.

Если Вам интересно применение инструментов управления задачами в Системе ADVANTA,

и Вы хотите иметь возможность воспользоваться новыми, улучшенными инструментами управления, то Вы можете связаться с нами:

[Запросить презентацию](#)

From:

<https://wiki.a2nta.ru/> - Wiki [3.x]

Permanent link:

https://wiki.a2nta.ru/doku.php/roadmap/resource_pool?rev=1749621195

Last update: **11.06.2025 05:53**

