

## Содержание

|   |   |
|---|---|
| <b>Организационная структура</b> .....  | 3 |
| Карточка организационной единицы .....  | 3 |
| <b>Список ресурсов</b> .....            | 4 |
| Карточка ресурса .....                  | 5 |
| Изменения в карточке пользователя ..... | 5 |
| <b>Календари ресурсов</b> .....         | 6 |
| Карточка календаря ресурсов .....       | 7 |
| <b>Исключения из календарей</b> .....   | 8 |
| Карточка исключения из календаря .....  | 8 |



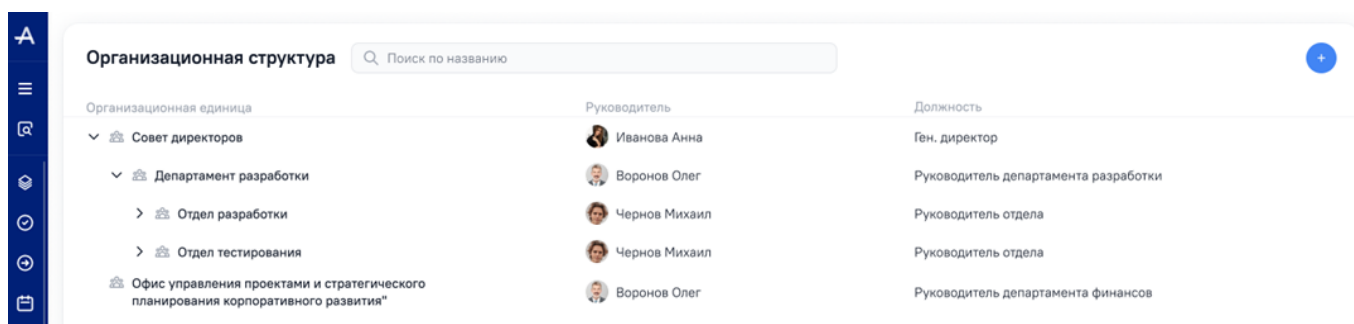
# Управление пулом ресурсов (концепция)

Делимся с Вами нашей концепцией развития ресурсного контура в Системе ADVANTA:

- добавление организационной структуры и карточек организационных единиц;
- добавление списка ресурсов и карточек ресурсов;
- изменения в карточке пользователя;
- добавление календарей ресурсов и их карточек;
- добавление исключений из календаря.

## Организационная структура

Планируется реализовать организационную структуру в виде дерева иерархии с указанием названий организационных единиц.



| Организационная единица   | Руководитель  | Должность                            |
|---|---------------|--------------------------------------|
| Совет директоров  | Иванова Анна  | Ген. директор                        |
| Департамент разработки  | Воронов Олег  | Руководитель департамента разработки |
| Отдел разработки  | Чернов Михаил | Руководитель отдела                  |
| Отдел тестирования  | Чернов Михаил | Руководитель отдела                  |
| Офис управления проектами и стратегического планирования корпоративного развития* | Воронов Олег  | Руководитель департамента финансов   |

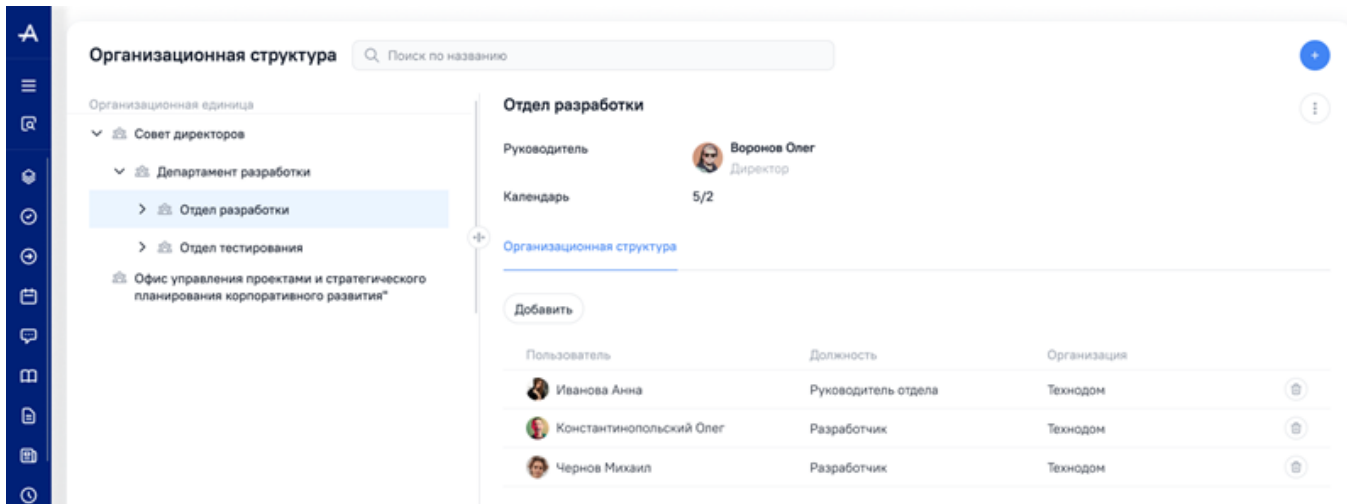
Через страницу с организационной структурой будет возможность переходить на создание новых организационных единиц - через кнопку «Создать организационную единицу».

На странице будет предусмотрена возможность указывать руководителя организационной единицы и его должность.

В дальнейшем будет реализовано использование организационной структуры в [таблицах учета рабочего времени](#), процедурах [согласования](#), [отчетах](#), [LINQ-запросах](#) и т.д.

## Карточка организационной единицы

Появится карточка организационной единицы.



На карточке можно будет указывать руководителя организационной единицы, добавлять новых пользователей, а также указывать календарь, по которому работают пользователи, входящие в данную организационную единицу.

Пользователь с соответствующими правами сможет редактировать, перемещать и удалять организационную единицу.

## Список ресурсов

Будет реализована страница со списком ресурсов Системы.

На странице будет возможность производить поиск по ресурсам и фильтровать их, а также через кнопку «Создать новый ресурс» переходить на карточку создания нового ресурса.



## Карточка ресурса

Планируется добавление карточек ресурсов, где будет возможность:

- видеть название ресурса;
- указывать даты, в которые ресурс можно использовать для планирования;
- видеть календарь ресурса и историю изменений календаря;
- указывать исключения из календаря - дни календаря, когда ресурс будет недоступен для планирования;
- указывать карточку пользователя, с которой связана карточка данного ресурса;
- удалять карточку ресурса.

The screenshot shows a user interface for a resource card. At the top, there is a navigation bar with a back arrow, a search icon, and the name 'Константинопольский Олег'. Below this is a summary section with the following fields:

- Название:** Константинопольский Олег
- Доступен с:** 25.07.2024
- Доступен по:**
- Календарь ресурса:** 3 смены 1-я смена с 11.09.2024
- Пользователь:** Константинопольский Олег

Below the summary is a section titled 'Исключения' with a 'Создать' button. It contains a table of exceptions:

| Название                 | Описание                          | Тип        | Начало     | Окончание (включительно) | Рабочие часы | Продолжительность рабочего дня |
|--------------------------|-----------------------------------|------------|------------|--------------------------|--------------|--------------------------------|
| Изменения графика работы | Однократно при просьбе сотрудника | Доступен   | 14.05.2024 | 15.05.2024               | 08:00-12:00  | 4                              |
| Административный отпуск  |                                   | Недоступен | 14.05.2024 | 15.05.2024               |              | 0                              |
| Конференция              | Недоступен для выполнения задач   | Недоступен | 14.05.2024 | 15.05.2024               |              | 0                              |

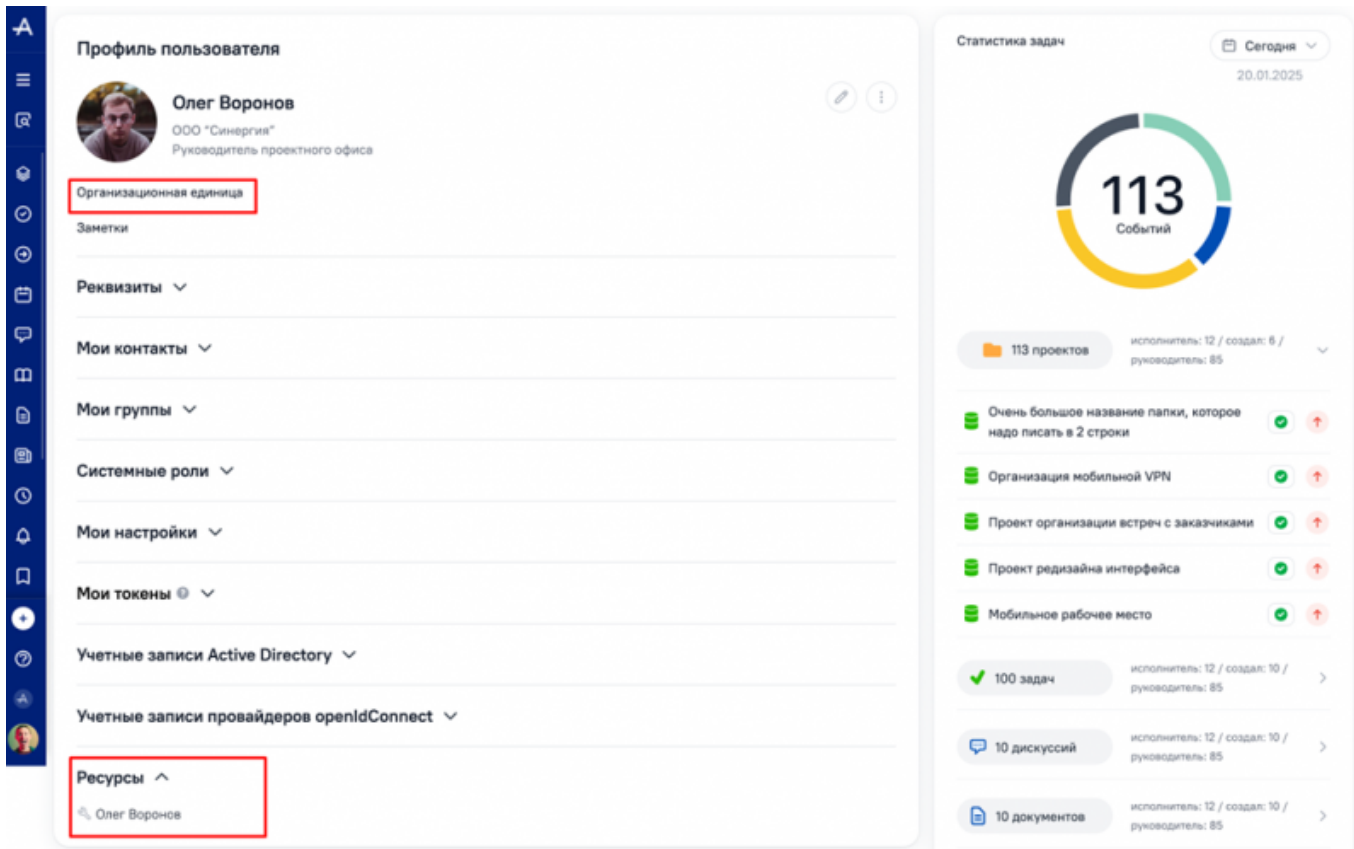
Below the exceptions is a section titled 'История изменения календарей ресурса'. It contains a table of changes:

| Название календаря | Начало     | Окончание  | Изменил      |
|--------------------|------------|------------|--------------|
| 5/2                | 14.10.2024 | 14.12.2024 | Воронов Олег |
| 3 смены 2-я смена  | 12.10.2024 | 14.12.2024 | Воронов Олег |
| 3 смены 1-я смена  | 01.10.2024 | 14.12.2024 | Воронов Олег |

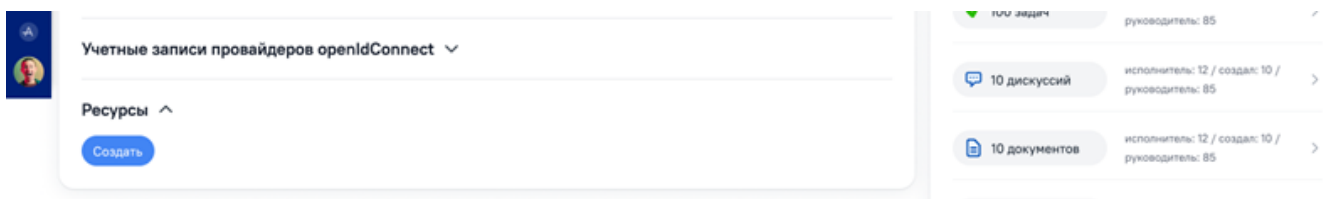
## Изменения в карточке пользователя

Появится опция создания карточки ресурса из карточки пользователя (опция будет включаться в разделе администрирования Системы). Если опция включена, то при создании новой карточки пользователя автоматически будет создаваться связанная с ней карточка ресурса.

В карточку пользователя будет добавлен портлет «Ресурсы», в котором будет указана ссылка на связанную карточку ресурса.



Если с карточкой пользователя не связана карточка ресурса (например, связанная ранее карточка ресурса была удалена), то в портлете будет отображена кнопка «Создать».



## Календари ресурсов

Будет реализована страница с календарями ресурсов, на которой можно будет видеть характеристики календарей ресурсов: название, период повторения, дней в периоде, дату начала действия, в архиве ли календарь.

На странице списка календарей будет возможность открывать карточку создания нового календаря ресурсов (через кнопку «Создать календарь ресурсов»), возможность выбирать календарь по умолчанию. Календарь по умолчанию - календарь, который будет использоваться для организационных единиц, для которых не указан другой календарь.

| Календари ресурсов                      |                         |                |                      |            |
|---|-------------------------|----------------|----------------------|------------|
| Название                                | Период повторения       | Дней в периоде | Дата начала действия | В архиве с |
| <input checked="" type="radio"/> 5/2    | Неделя                  |                | 14.05.2024           |            |
| <input type="radio"/> 3 смены 1-я смена | Период не равный неделе | 21             | 14.05.2024           |            |
| <input type="radio"/> 3 смены 2-я смена | Период не равный неделе | 4              | 14.05.2024           | 01.01.2024 |

## Карточка календаря ресурсов

На карточке календаря ресурсов будет возможность настроить:

- название календаря;
- период повторения графика работы - неделя или период, отличный от недели;
- день, с которого начинается неделя календаря (если календарь недельный);
- количество дней в периоде повторения графика работы (для сменного графика);
- дату начала действия календаря;
- дату, начиная с которой календарь будет являться архивным и не может быть указан в качестве календаря в карточке ресурса (по необходимости);
- рабочее время дней календаря;
- исключения из календаря - дни календаря, когда все ресурсы, работающие по данному календарю, будут недоступны для планирования.

← 5/2 (4 дня по 8:15)

---

**Название** 5/2 (4 дня по 8:15)

**Период повторения** Неделя

**Первый день недели** Понедельник

**Дата начала действия** 11.12.2024

**В архиве с**

---

**Рабочее время** ^

| Пн +            | Вт +            | Ср +            | Чт +            | Пт +            | Сб +            | Вс + | Продолжительность |
|-----------------|-----------------|-----------------|-----------------|-----------------|-----------------|------|-------------------|
| 1 08:00 - 12:00 | 1 08:00 - 12:00 | 1 08:00 - 12:00 | 1 08:00 - 12:00 | 1 08:00 - 12:00 | 1 08:00 - 12:00 |      |                   |
| 2 12:45 - 17:00 | 2 12:45 - 17:00 | 2 12:45 - 17:00 | 2 12:45 - 17:00 | 1 13:00 - 16:00 |                 |      |                   |
| 8,25            | 8,25            | 8,25            | 8,25            | 7               | 4               | 0    | 44                |

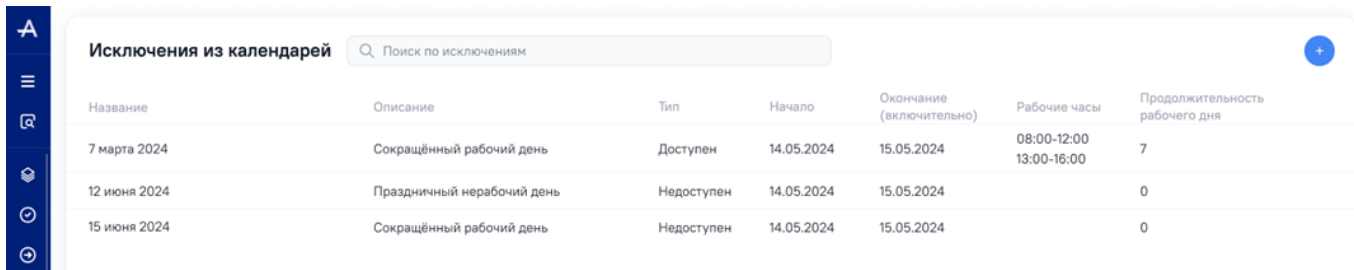
---

**Исключения** ^ Добавить

| Название     | Описание                   | Тип        | Начало     | Окончание (включительно) | Рабочие часы               | Продолжительность рабочего дня |
|--------------|----------------------------|------------|------------|--------------------------|----------------------------|--------------------------------|
| 7 марта 2024 | Сокращенный рабочий день   | Доступен   | 14.05.2024 | 15.05.2024               | 08:00-12:00<br>13:00-16:00 | 7                              |
| 12 июня 2024 | Праздничный нерабочий день | Недоступен | 14.05.2024 | 15.05.2024               |                            | 0                              |
| 15 июня 2024 | Сокращенный рабочий день   | Недоступен | 14.05.2024 | 15.05.2024               |                            | 0                              |

## Исключения из календарей

Планируется реализовать страницу «Исключения из календарей», где можно будет видеть характеристики исключений, производить поиск по исключениям, а также через кнопку «Создать исключение из календаря» переходить на карточку создания нового исключения.

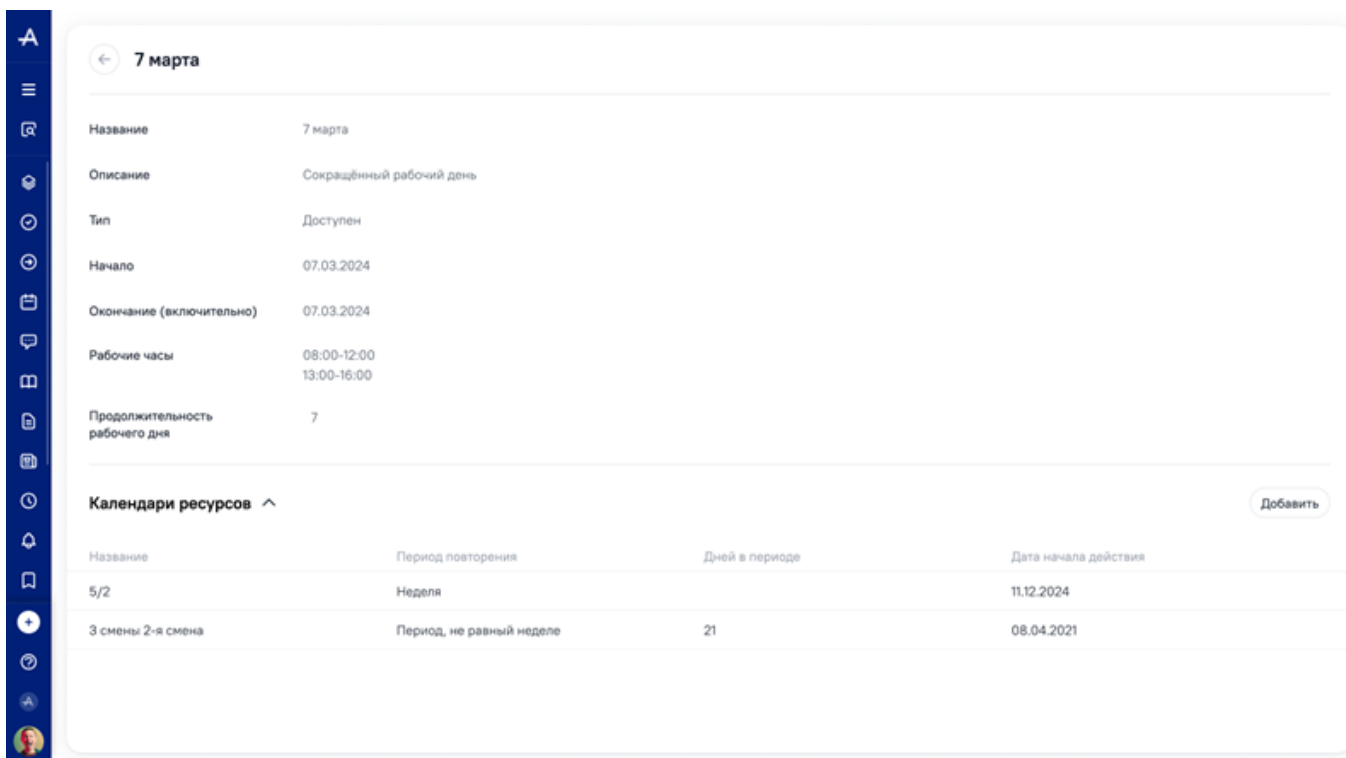


| Название     | Описание                   | Тип        | Начало     | Окончание (включительно) | Рабочие часы               | Продолжительность рабочего дня |
|--------------|----------------------------|------------|------------|--------------------------|----------------------------|--------------------------------|
| 7 марта 2024 | Сокращённый рабочий день   | Доступен   | 14.05.2024 | 15.05.2024               | 08:00-12:00<br>13:00-16:00 | 7                              |
| 12 июня 2024 | Праздничный нерабочий день | Недоступен | 14.05.2024 | 15.05.2024               |                            | 0                              |
| 15 июня 2024 | Сокращённый рабочий день   | Недоступен | 14.05.2024 | 15.05.2024               |                            | 0                              |

## Карточка исключения из календаря

В карточке исключения из календаря пользователь сможет настроить:

- название и описание исключения;
- тип исключения: доступен будет ресурс (рабочий день) или недоступен (нерабочий день);
- рабочие часы ресурса в выбранный день/период (только если ресурс доступен);
- продолжительность рабочего дня исключения;
- список календарей ресурсов, к которым будет относиться исключение.



| Название          | Период повторения        | Дней в периоде | Дата начала действия |
|-------------------|--------------------------|----------------|----------------------|
| 5/2               | Неделя                   |                | 11.12.2024           |
| 3 смены 2-я смена | Период, не равный неделе | 21             | 08.04.2021           |

Добавление ресурсного контура даст возможность расчета показателей доступной мощности

ресурсов в рамках конкретного структурного подразделения, а также позволит получать полную информацию о ресурсной мощности организации, подразделения и конкретного ресурса.

---

**Если Вам интересно применение инструментов управления задачами в Системе ADVANTA,**

**и Вы хотите иметь возможность воспользоваться новыми, улучшенными инструментами управления, то Вы можете связаться с нами:**

[Запросить презентацию](#)

From:

<https://wiki.a2nta.ru/> - Wiki [3.x]

Permanent link:

[https://wiki.a2nta.ru/doku.php/roadmap/resource\\_pool?rev=1749537719](https://wiki.a2nta.ru/doku.php/roadmap/resource_pool?rev=1749537719)

Last update: **10.06.2025 06:41**

