

Содержание

Работа системы на нестандартном порту	3
Изменение максимального размера прикрепляемого файла	4
Делегирование прав администратора при наличии только одной лицензии администратора	5
Подготовка пользовательских станций	5
Руководство по настройке интеграции с Active Directory (один домен)	6
Настройка интеграции с Google Calendar	6
Настройка доступа к MS Office Web Apps Server	6
Внимание!	6

Настройка работы системы

Работа системы на нестандартном порту

По умолчанию система использует 80 порт при работе по протоколу HTTP и 443 по защищенному протоколу HTTPS. В случае необходимости изменения стандартных портов требуется произвести соответствующие изменения с узлом, содержащим приложение streamline:

1. Перейдите на узел, содержащий каталог streamline (по умолчанию Default Web Site).
2. В области «Действие» (Actions) нажмите на кнопку «Привязки» (Bindings) (Рисунок 4.1).
3. Откроется окно с привязками сайта, чтобы изменить стандартный порт веб-узла, выделите его и нажмите на кнопку «Изменить» (Edit) (Рисунок 4.1).

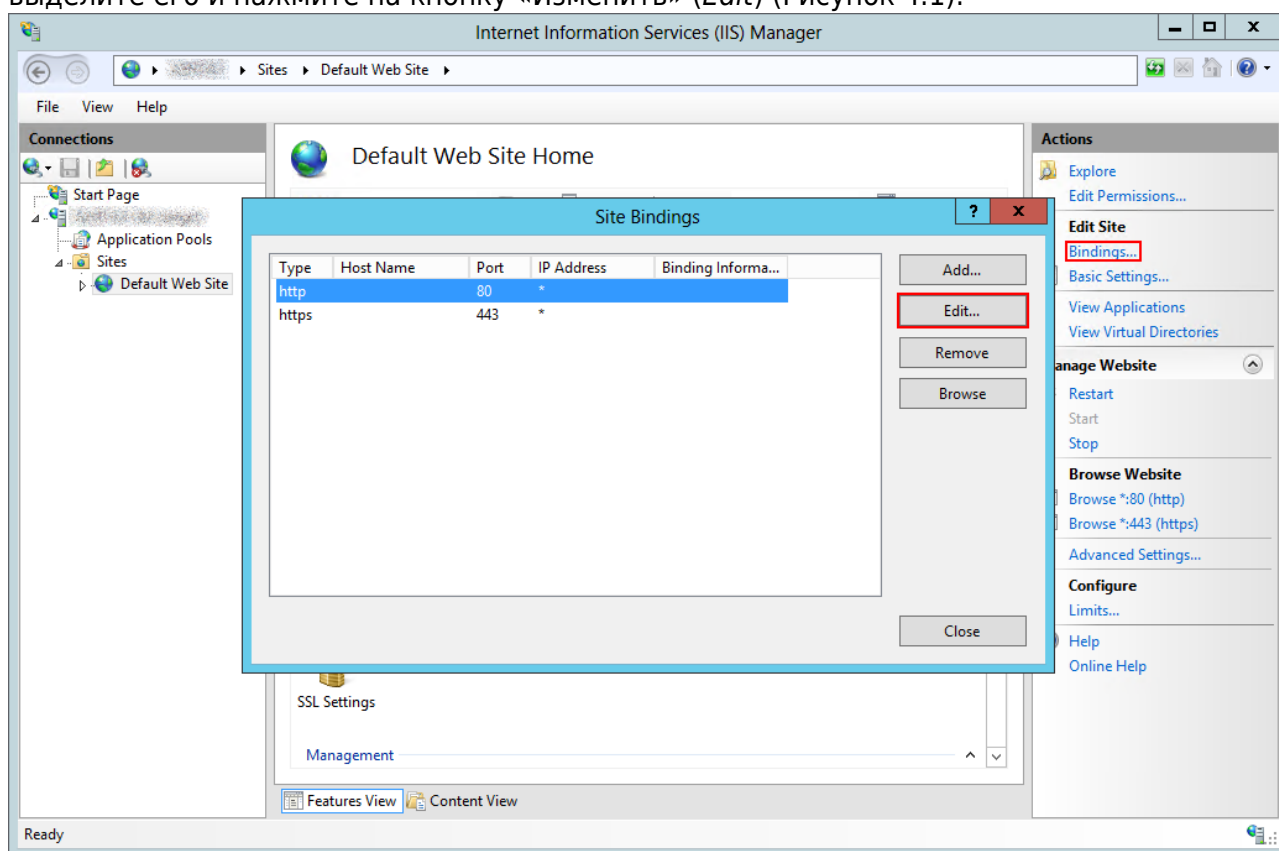


Рисунок 4.1. – Окно настроек привязок сайта

4. В открывшемся окне «Изменение привязки сайта» (Edit Site Bindings) (Рисунок 4.2), вы можете изменить порт.



Ограничение на размер прикрепляемого файла задается в файле `httpRuntime.Release.config`.
Значение `maxRequestLength`, размер задается в килобайтах

Изменение максимального размера в системе до версии 3.03.2166.x

```
<security>  
    <requestFiltering>
```

```
&nbsp;&nbsp;&nbsp;&nbsp;&nbsp;<requestLimits  
maxAllowedContentLength="_250000000_" />  
&nbsp;&nbsp;&nbsp;</requestFiltering>  
</security>
```

Делегирование прав администратора при наличии только одной лицензии администратора

1. Зайти в систему под текущим администратором
2. В профиле администратора убрать флажок «Администратор»
3. Выполнить скрипт на базе данных системы:

```
UPDATE DB0.Security_Principals  
SET IsAdmin = 'True'  
WHERE Username = 'admin'
```

Username – логин пользователя, которому назначаются права администратора

Подготовка пользовательских станций

Для интеграции с *MS Project* на рабочей станции должен быть установлен модуль интеграции, для чего нужно выполнить следующие действия.

1. **Для интегратора под версии системы 1.7.9.0 и выше:** Установить .NET Framework 3.5 SP1. Файл библиотеки можно найти в поставляемом вместе с Адвантой дистрибутиве, или скачать с [сайта Microsoft](#).
2. **При использовании MS Project 2003¹⁾:** Установить набор пакета обновлений KB908002.
 - extensibilityMSM.msi;
 - lockbackRegKey.msi;
 - office2003-kb907417sfxcab-ENU.exe.
3. Установить интегратор – пакет MSProjectAddin или MSProjectAddin64 (для 64-х битных версий MS Project).
4. Перезагрузить компьютер.

Настройка MS Project 2003, 2007 – если при загрузке Project'a не появилось панели «Адванта» («A2» для старой версии интегратора) то:

1. Зайти в меню «Вид».
2. Выбрать подменю «Панель инструментов» и отметить галочкой пункт «Адванта» («A2» для старой версии интегратора).

Настройка MS Project 2010 – если при загрузке Project'a не появилось вкладки «Надстройки» с панелью «Адванта» («A2» для старой версии интегратора) на ней то:

1. Зайти в меню «Файл».
2. Выбрать пункт «Параметры».

3. Выбрать пункт «Надстройки».
4. Проверить что значение «Streamline Connection Addin» находится в активных надстройках, если нет, то добавить его.

Руководство по настройке интеграции с Active Directory (один домен)

Настройка интеграции с Google Calendar

Настройка доступа к MS Office Web Apps Server

Информацию об установке MS Office Web Apps Server вы можете найти на ресурсах Microsoft, например, [здесь](#).

Внимание!

Для интеграции с MS Office Web Apps, в соответствии с лицензионной политикой компании Microsoft, должно быть приобретено/ареновано требуемое количество лицензий.

Необходимые для развертывания этого решения типы лицензий указаны на [соответствующем ресурсе компании Microsoft](#).

При неверно настроенной точке доступа к Office Web Apps Server у документов в системе не отображаются иконки просмотра документа в web-интерфейсе. Сообщений об ошибках при этом не возникает.

Для сервиса обработки изображений MS Office Web Apps требуется установить компонент Net.Pipe.

[Подробные шаги по установке Net.Pipe.](#)

1)

Для корректной работы интегратора с MS Project 2003, необходимо перед установкой интегратора установить пакет обновлений KB908002. Данный пакет обновлений Вы можете найти в архиве с дистрибутивами интегратора для версий MS Project 2003.

From:
<https://wiki.a2nta.ru/> - Wiki [3.x]

Permanent link:
<https://wiki.a2nta.ru/doku.php/product/settings/system/configuration?rev=1559655562>

Last update: **04.06.2019 13:39**

