

Содержание

Мониторинг производительности БД	3
Мониторинг производительности логов IIS	4

Тестирование быстродействия системы

Мониторинг производительности БД

Данная инструкция предназначена для мониторинга производительности БД PostgreSQL, решение для Microsoft SQL Server отсутствует.

Мониторинг времени выполнения запросов в БД PostgreSQL осуществляется с помощью инструмента pgBadger. pgbadger – это анализатор журналов Postgres Pro/PostgreSQL, который быстро строит подробные отчёты, обрабатывая файлы журналов сервера.

Инструкция по установке pgBadger и мониторингу: 1. Установить pgBadger. Анализатор устанавливается на Linux-сервере БД PostgreSQL.

```
sudo apt install pgbadger
```

2. Настроить логирование.

```
log_line_prefix = '%t [%p]: [%l-1] '  
log_statement = 'none'  
log_min_duration_statement = 1  
log_checkpoints = on  
log_connections = on  
log_disconnections = on  
log_lock_waits = on  
log_temp_files = 0  
log_autovacuum_min_duration = 0  
logging_collector = on  
log_directory = '/var/log/postgresquerylog/'  
log_filename = 'postgresql.log'  
log_destination = 'csvlog,stderr'
```

log_min_duration_statement – параметр, который отвечает за попадание запросов длительностью более log_min_duration_statement секунд в лог для изучения инструментом pgBadger.

3. Создать папку для логов.

```
mkdir -p /var/log/
```

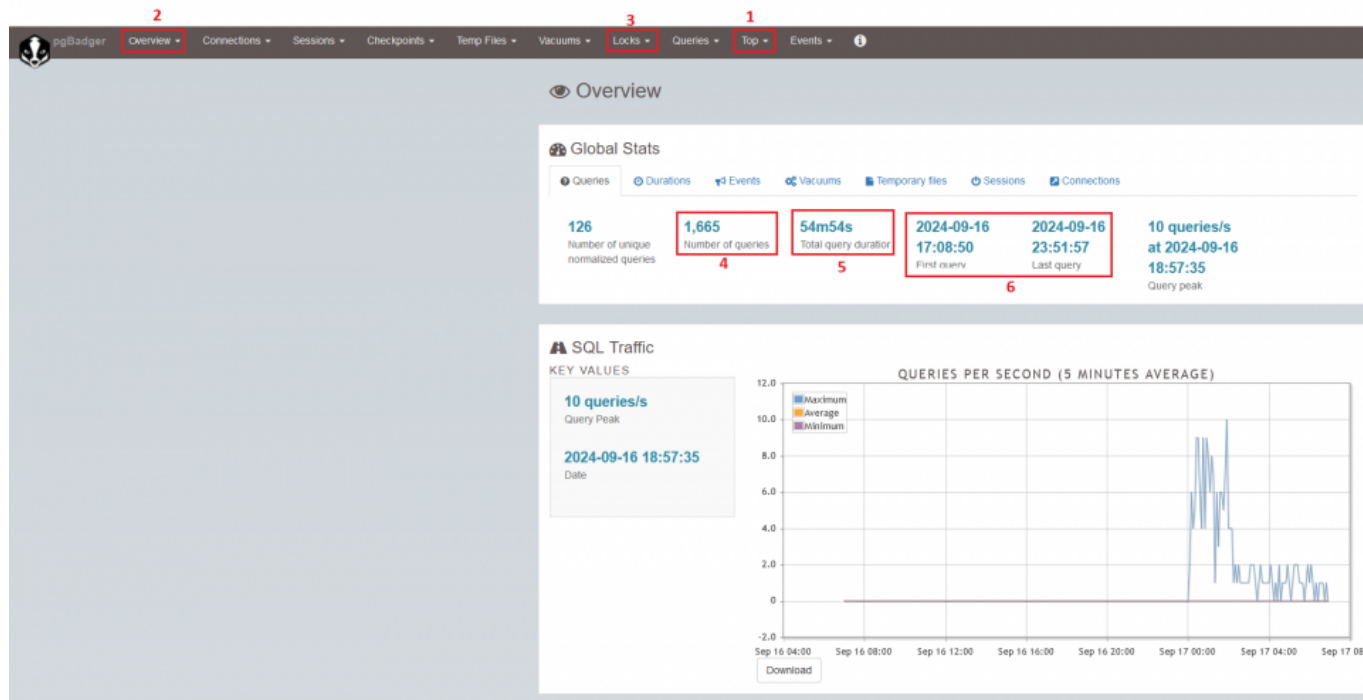
4. Снять отчет.

```
cat /rs-analyse/log/postgresql-2024-09-16*.log | grep -viE "create  
index|insert into analytics|vacuum analyze analytics" > /rs-  
analyse/log/pg_clean.log
```

5. Сгенерировать html-файл.

```
pgbadger -j 4 /rs-analyse/log/pg_clean.log
```

Пример отчета:



- 1 – возможность посмотреть Top запросов по времени выполнения;
- 2 – главная страница отчёта с основной информацией;
- 3 – возможность посмотреть список блокировок;
- 4 – количество запросов, попавших в отчёт;
- 5 – суммарное время выполнения всех запросов в отчёте;
- 6 – время первого и последнего запроса, попавшего в отчёт.

Дополнительную информацию можно посмотреть на страницах:

- [Описание pgBadger](#);
- [Установка и настройка pgBadger](#).

Мониторинг производительности логов IIS

Мониторинг производительности логов IIS (Internet Information Services) осуществляется с помощью платформы [OpenSearch](#).

[OpenSearch](#) – это открытая поисковая и аналитическая платформа, основанная на Elasticsearch. Она была создана Amazon в ответ на изменения в лицензировании Elasticsearch и предоставляет возможности для полнотекстового поиска, анализа данных и визуализации. Состоит из нескольких инструментов:

- OpenSearch Dashboard – интерфейс для визуализации и анализа данных;
- Logstash – централизованная работа с логами;

- OpenSearch - ядро системы, обеспечивающее функции полнотекстового поиска, индексации и анализа данных.

В данном случае OpenSearch используется как централизованный инструмент хранилища логов для хранения:

- логов IIS (через инструмент FileBeat);
- логов приложения (Serilog Sinks);
- ошибок приложения (Serilog Sinks);
- аудита действий пользователей.

На платформе возможен импорт текстовых файлов логов IIS для анализа производительности и проблем.

Пример лога:

```

#Software: Microsoft Internet Information Services 10.0
#Version: 1.0
#Date: 2024-09-24 00:00:00
#Fields: date time s-ip cs-method cs-uri-stem cs-uri-query s-port cs-username c-ip cs(User-Agent) cs(Referer) sc-status sc-substatus sc-win32-status time-taken
2024-09-24 00:00:00 192.168.49.5 GET /components/Services/APIService.aspx WSDL 443 - 192.168.49.11 Mozilla/4.0+(compatible;MSIE6.0;MSWeb+Services+Client+Protocol4.0.30319.42000) - 200 0 0 10
2024-09-24 00:00:00 192.168.49.5 POST /components/Services/APIService.aspx - 443 spil23 192.168.49.11 Mozilla/4.0+(compatible;MSIE6.0;MSWeb+Services+Client+Protocol4.0.30319.42000) - 200 0 0 19
2024-09-24 00:00:00 192.168.49.5 POST /components/Services/APIService.aspx - 443 spil23 192.168.49.11 Mozilla/4.0+(compatible;MSIE6.0;MSWeb+Services+Client+Protocol4.0.30319.42000) - 200 0 0 22
2024-09-24 00:00:00 192.168.49.5 POST /components/Services/APIService.aspx - 443 spil23 192.168.49.11 Mozilla/4.0+(compatible;MSIE6.0;MSWeb+Services+Client+Protocol4.0.30319.42000) - 200 0 0 42
2024-09-24 00:00:00 192.168.49.5 POST /components/Services/APIService.aspx - 443 spil23 192.168.49.11 Mozilla/4.0+(compatible;MSIE6.0;MSWeb+Services+Client+Protocol4.0.30319.42000) - 200 0 0 24
2024-09-24 00:00:00 192.168.49.5 POST /components/Services/APIService.aspx - 443 spil23 192.168.49.11 Mozilla/4.0+(compatible;MSIE6.0;MSWeb+Services+Client+Protocol4.0.30319.42000) - 200 0 0 24
2024-09-24 00:00:01 192.168.49.5 GET /components/services/APIProjects.aspx WSDL 443 - 192.168.49.11 Mozilla/4.0+(compatible;MSIE6.0;MSWeb+Services+Client+Protocol4.0.30319.42000) - 200 0 0 13
2024-09-24 00:00:01 192.168.49.5 GET /components/services/Login.aspx wsl 443 trigger 192.168.49.11 - - 200 0 0 16
2024-09-24 00:00:01 192.168.49.5 POST /components/services/Login.aspx wsl 443 trigger 192.168.49.11 - - 200 0 0 12
2024-09-24 00:00:04 192.168.49.5 GET /components/Services/APIDiscussions.aspx WSDL 443 - 192.168.49.11 Mozilla/4.0+(compatible;MSIE6.0;MSWeb+Services+Client+Protocol4.0.30319.42000) - 200 0 0 9
2024-09-24 00:00:01 192.168.49.5 POST /components/Services/APIService.aspx WSDL 443 - 192.168.49.11 Mozilla/4.0+(compatible;MSIE6.0;MSWeb+Services+Client+Protocol4.0.30319.42000) - 200 0 0 10
2024-09-24 00:00:01 192.168.49.5 GET /components/services/login.aspx WSDL 443 - 192.168.49.11 Mozilla/4.0+(compatible;MSIE6.0;MSWeb+Services+Client+Protocol4.0.30319.42000) - 200 0 0 7
2024-09-24 00:00:03 192.168.49.5 GET /components/services/APIProjects.aspx wsl 443 trigger 192.168.49.11 - - 200 0 0 656
2024-09-24 00:00:03 192.168.49.5 GET /components/services/persons.aspx WSDL 443 - 192.168.49.11 Mozilla/4.0+(compatible;MSIE6.0;MSWeb+Services+Client+Protocol4.0.30319.42000) - 200 0 0 9
2024-09-24 00:00:04 192.168.49.5 GET /components/Services/APIDiscussions.aspx WSDL 443 - 192.168.49.11 Mozilla/4.0+(compatible;MSIE6.0;MSWeb+Services+Client+Protocol4.0.30319.42000) - 200 0 0 10
2024-09-24 00:00:04 192.168.49.5 GET /components/Services/APIProjects.aspx WSDL 443 - 192.168.49.11 Mozilla/4.0+(compatible;MSIE6.0;MSWeb+Services+Client+Protocol4.0.30319.42000) - 200 0 0 12
2024-09-24 00:00:04 192.168.49.5 GET /components/Services/APIProjects.aspx WSDL 443 - 192.168.49.11 Mozilla/4.0+(compatible;MSIE6.0;MSWeb+Services+Client+Protocol4.0.30319.42000) - 200 0 0 8
2024-09-24 00:00:04 192.168.49.5 GET /components/Services/APIPlans.aspx WSDL 443 - 192.168.49.11 Mozilla/4.0+(compatible;MSIE6.0;MSWeb+Services+Client+Protocol4.0.30319.42000) - 200 0 0 9
2024-09-24 00:00:04 192.168.49.5 POST /components/Services/PageState.aspx action=QueryState 443 Anastasia 192.168.49.11 Mozilla/5.0+(Windows+NT+10.0;+Win64;+x64)+AppleWebKit/537.36+(KHTML,+like+Gecko)+Chrome/128.0.0.0+Safari/537.3
2024-09-24 00:00:05 192.168.49.5 GET /components/Services/SystemUtils.aspx WSDL 443 - 192.168.49.11 Mozilla/4.0+(compatible;MSIE6.0;MSWeb+Services+Client+Protocol4.0.30319.42000) - 200 0 0 7
2024-09-24 00:00:05 192.168.49.5 GET /components/services/login.aspx WSDL 443 - 192.168.49.11 Mozilla/4.0+(compatible;MSIE6.0;MSWeb+Services+Client+Protocol4.0.30319.42000) - 200 0 0 146
2024-09-24 00:00:06 192.168.49.5 POST /components/services/Persons.aspx wsl 443 trigger 192.168.49.11 - - 200 0 0 1059
2024-09-24 00:00:06 192.168.49.5 GET /components/services/persons.aspx WSDL 443 - 192.168.49.11 Mozilla/4.0+(compatible;MSIE6.0;MSWeb+Services+Client+Protocol4.0.30319.42000) - 200 0 0 8
2024-09-24 00:00:06 192.168.49.5 GET /components/Services/APIService.aspx WSDL 443 - 192.168.49.11 Mozilla/4.0+(compatible;MSIE6.0;MSWeb+Services+Client+Protocol4.0.30319.42000) - 200 0 0 9
2024-09-24 00:00:06 192.168.49.5 GET /components/services/persons.aspx WSDL 443 - 192.168.49.11 Mozilla/4.0+(compatible;MSIE6.0;MSWeb+Services+Client+Protocol4.0.30319.42000) - 200 0 0 15
2024-09-24 00:00:08 192.168.49.5 GET /components/Services/APIDiscussions.aspx WSDL 443 - 192.168.49.11 Mozilla/4.0+(compatible;MSIE6.0;MSWeb+Services+Client+Protocol4.0.30319.42000) - 200 0 0 9
2024-09-24 00:00:08 192.168.49.5 GET /components/Services/APIDiscussions.aspx WSDL 443 - 192.168.49.11 Mozilla/4.0+(compatible;MSIE6.0;MSWeb+Services+Client+Protocol4.0.30319.42000) - 200 0 0 9
2024-09-24 00:00:08 192.168.49.5 GET /components/Services/APIPlans.aspx WSDL 443 - 192.168.49.11 Mozilla/4.0+(compatible;MSIE6.0;MSWeb+Services+Client+Protocol4.0.30319.42000) - 200 0 0 9
2024-09-24 00:00:10 192.168.49.5 GET /components/Services/APIPlans.aspx WSDL 443 - 192.168.49.11 Mozilla/4.0+(compatible;MSIE6.0;MSWeb+Services+Client+Protocol4.0.30319.42000) - 200 0 0 6
2024-09-24 00:00:10 192.168.49.5 GET /signalr/ping_1727088260199 443 olga.lovynina@advanta-group.ru 192.168.49.11 Mozilla/5.0+(Windows+NT+10.0;+Win64;+x64)+AppleWebKit/537.36+(KHTML,+like+Gecko)+Chrome/1
2024-09-24 00:00:10 192.168.49.5 GET /signalr/ping_1727088260198 443 olga.lovynina@advanta-group.ru 192.168.49.11 Mozilla/5.0+(Windows+NT+10.0;+Win64;+x64)+AppleWebKit/537.36+(KHTML,+like+Gecko)+Chrome/1
2024-09-24 00:00:10 192.168.49.5 GET /components/services/login.aspx WSDL 443 - 192.168.49.11 Mozilla/4.0+(compatible;MSIE6.0;MSWeb+Services+Client+Protocol4.0.30319.42000) - 200 0 0 7
2024-09-24 00:00:10 192.168.49.5 GET /components/Services/SystemUtils.aspx WSDL 443 - 192.168.49.11 Mozilla/4.0+(compatible;MSIE6.0;MSWeb+Services+Client+Protocol4.0.30319.42000) - 200 0 0 6
2024-09-24 00:00:11 192.168.49.5 POST /components/Services/PageState.aspx action=QueryState 443 Tarasna 192.168.49.11 Mozilla/5.0+(Windows+NT+10.0;+Win64;+x64)+AppleWebKit/537.36+(KHTML,+like+Gecko)+Chrome
2024-09-24 00:00:11 192.168.49.5 GET /components/services/persons.aspx WSDL 443 - 192.168.49.11 Mozilla/4.0+(compatible;MSIE6.0;MSWeb+Services+Client+Protocol4.0.30319.42000) - 200 0 0 6
2024-09-24 00:00:13 192.168.49.5 POST /components/services/login.aspx - 443 - 192.168.49.11 ChangeContext-Authenticate_Request - 200 0 0 19
2024-09-24 00:00:13 192.168.49.5 POST /components/Services/APIService.aspx - 443 spil23 192.168.49.11 Mozilla/4.0+(compatible;MSIE6.0;MSWeb+Services+Client+Protocol4.0.30319.42000) - 200 0 0 24
2024-09-24 00:00:13 192.168.49.5 POST /components/Services/APIService.aspx - 443 spil23 192.168.49.11 Mozilla/4.0+(compatible;MSIE6.0;MSWeb+Services+Client+Protocol4.0.30319.42000) - 200 0 0 190
2024-09-24 00:00:13 192.168.49.5 POST /components/Services/APIService.aspx - 443 spil23 192.168.49.11 Mozilla/4.0+(compatible;MSIE6.0;MSWeb+Services+Client+Protocol4.0.30319.42000) - 200 0 0 190
2024-09-24 00:00:10 192.168.49.5 GET /components/Services/APIDiscussions.aspx WSDL 443 - 192.168.49.11 Mozilla/4.0+(compatible;MSIE6.0;MSWeb+Services+Client+Protocol4.0.30319.42000) - 200 0 0 7
2024-09-24 00:00:15 192.168.49.5 GET /components/Services/APIPlans.aspx WSDL 443 - 192.168.49.11 Mozilla/4.0+(compatible;MSIE6.0;MSWeb+Services+Client+Protocol4.0.30319.42000) - 200 0 0 6
2024-09-24 00:00:16 192.168.49.5 GET /components/Services/SystemUtils.aspx WSDL 443 - 192.168.49.11 Mozilla/4.0+(compatible;MSIE6.0;MSWeb+Services+Client+Protocol4.0.30319.42000) - 200 0 0 7
2024-09-24 00:00:17 192.168.49.5 POST /components/services/login.aspx - 443 spil23 192.168.49.11 CustomerActivity-CheckSession_Request - 200 0 0 8
2024-09-24 00:00:19 192.168.49.5 GET /signalr/ping_172708615682 443 volkov_a 192.168.49.11 Mozilla/5.0+(Windows+NT+10.0;+Win64;+x64)+AppleWebKit/537.36+(KHTML,+like+Gecko)+Chrome/126.0.0.0+YaBrowser/24.
2024-09-24 00:00:19 192.168.49.5 GET /signalr/ping_172708615683 443 volkov_a 192.168.49.11 Mozilla/5.0+(Windows+NT+10.0;+Win64;+x64)+AppleWebKit/537.36+(KHTML,+like+Gecko)+Chrome/126.0.0.0+YaBrowser/24.
2024-09-24 00:00:21 192.168.49.5 POST /components/Services/PageState.aspx action=QueryState 443 agVobHarov 192.168.49.11 Mozilla/5.0+(Macintosh;+Intel;+MacOS+OS+10_15_7)+AppleWebKit/537.36+(KHTML,+like+G
2024-09-24 00:00:28 192.168.49.5 GET /signalr/ping_172707292354 443 sbuyayekiy 192.168.49.11 Mozilla/5.0+(Windows+NT+10.0;+Win64;+x64)+AppleWebKit/537.36+(KHTML,+like+Gecko)+Chrome/128.0.0.0+Safari/537.
2024-09-24 00:00:28 192.168.49.5 GET /signalr/ping_172707292355 443 sbuyayekiy 192.168.49.11 Mozilla/5.0+(Windows+NT+10.0;+Win64;+x64)+AppleWebKit/537.36+(KHTML,+like+Gecko)+Chrome/128.0.0.0+Safari/537.
2024-09-24 00:00:29 192.168.49.5 POST /components/services/login.aspx - 443 - 192.168.49.11 Mozilla/4.0+(compatible;MSIE6.0;MSWeb+Services+Client+Protocol4.0.30319.42000) - 200 0 0 18
2024-09-24 00:00:29 192.168.49.5 POST /components/Services/APIService.aspx - 443 spil23 192.168.49.11 Mozilla/4.0+(compatible;MSIE6.0;MSWeb+Services+Client+Protocol4.0.30319.42000) - 200 0 0 206

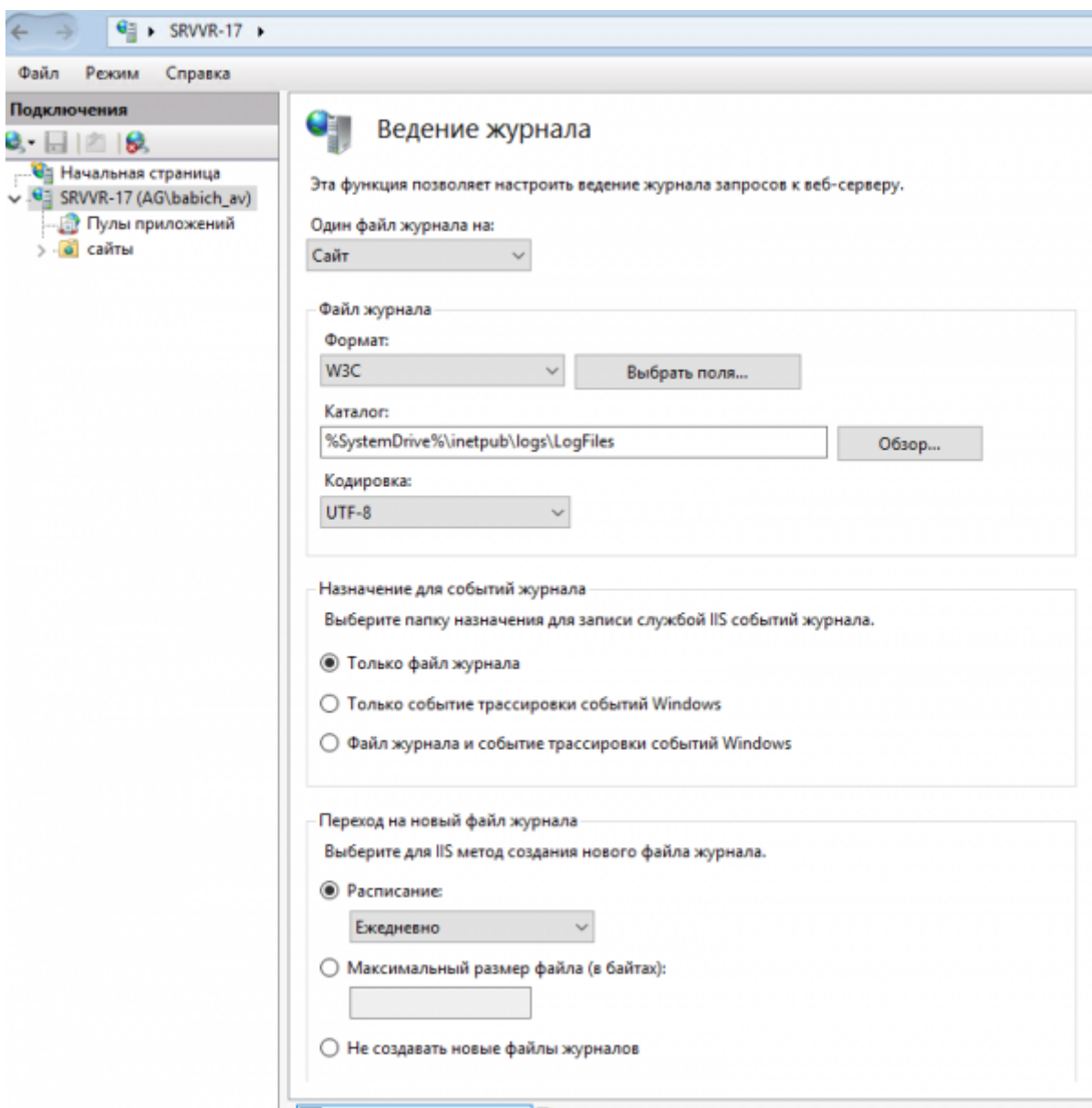
```

Поля:

- date;
- time;
- sip;
- csmethod;
- csuriquery;
- sport;
- csusername;
- cip;
- csUserAgent;
- csReferer;
- scstatus;

- scsubstatus;
- scwin32status;
- timetaken.

Путь, по которому можно найти логи IIS:



Пример импортированного файла логов IIS в [OpenSearch](#):

OpenSearch Dashboards

Discover

Search field names Filter by type

Selected fields Available fields

Timestamp per 12 hours

Expanded document

Table	JSON
f _id	bb50b0c4-8c00-415e-a695-93927d043dc2
f _index	t1s-logs
# _score	-
f _type	-
f c-ip	192.168.49.11
f cs(Referer)	https://a2nta.ru/cm.aspx?pageTitle=Home_Default
f cs(User-Agent)	Mozilla/5.0 (Windows NT 10.0; Win64; x64) AppleWebKit/537.36 (KHTML, like Gecko) Chrome/129.0.0.0 Safari/537.36
f cs-method	GET
f cs-uri-query	_/172163724625
f cs-uri-stem	/signalr/ping
f cs-username	denis.penchuk
f s-ip	192.168.49.5
f s-port	443
f sc-status	200
f sc-substatus	0
f sc-win32-status	0
# time-taken	8
@ timestamp	Sep 24, 2024 @ 09:52:08.000

From:
<https://wiki.a2nta.ru/> - Wiki [3.x]

Permanent link:
<https://wiki.a2nta.ru/doku.php/product/settings/logs/monitoring?rev=1729055925>

Last update: **16.10.2024 05:18**

