

Содержание

- Настройка карты** 3
 - Шаг 1. Включите и настройте карту 3
 - Шаг 2. Создайте реквизит "Адрес" и заполните значения 3
- Карта в навигации** 3
 - Особенности модуля 4

Карта

Вы можете привязывать [объекты](#) к местоположению на географической карте. В качестве объектов для привязки могут выступать какие-либо строительные объекты, недвижимость, заводские цеха и прочие активы.

Настройка карты

Шаг 1. Включите и настройте карту

1. Включите отображение модуля в главном меню из [общих настроек системы](#): «Администрирование» → «Общие настройки» → «Общие настройки» → «Настройка географической карты» → «Включить карту в главном меню».
2. На странице настроек, на карте выберите район и масштаб, которые будут отображаться по умолчанию при переходе на карту из главного меню и при добавлении нового адреса (привязки к объекту).

Шаг 2. Создайте реквизит "Адрес" и заполните значения

1. Создайте [реквизит с типом «Адрес»](#) и [добавьте его в реквизиты объекта](#), который нужно отображать на географической карте.
2. В [дереве проектов](#) перейдите на [карточку объекта](#).
3. Перейдите в режим [редактирования проекта](#).
4. Задайте значение для реквизита-адреса:
 1. в появившемся окне на карте установите маркер в точку, соответствующую нужному адресу;
 2. в строке для ввода введите адрес;
 3. сохраните изменения в окне карты.
5. Сохраните изменения карточки проекта.

Карта в навигации

К разделу с картой можно перейти из главного меню системы, для этого наведите указатель мыши на раздел «Организация», а затем выберите подраздел «Карта» (Рисунок 1).

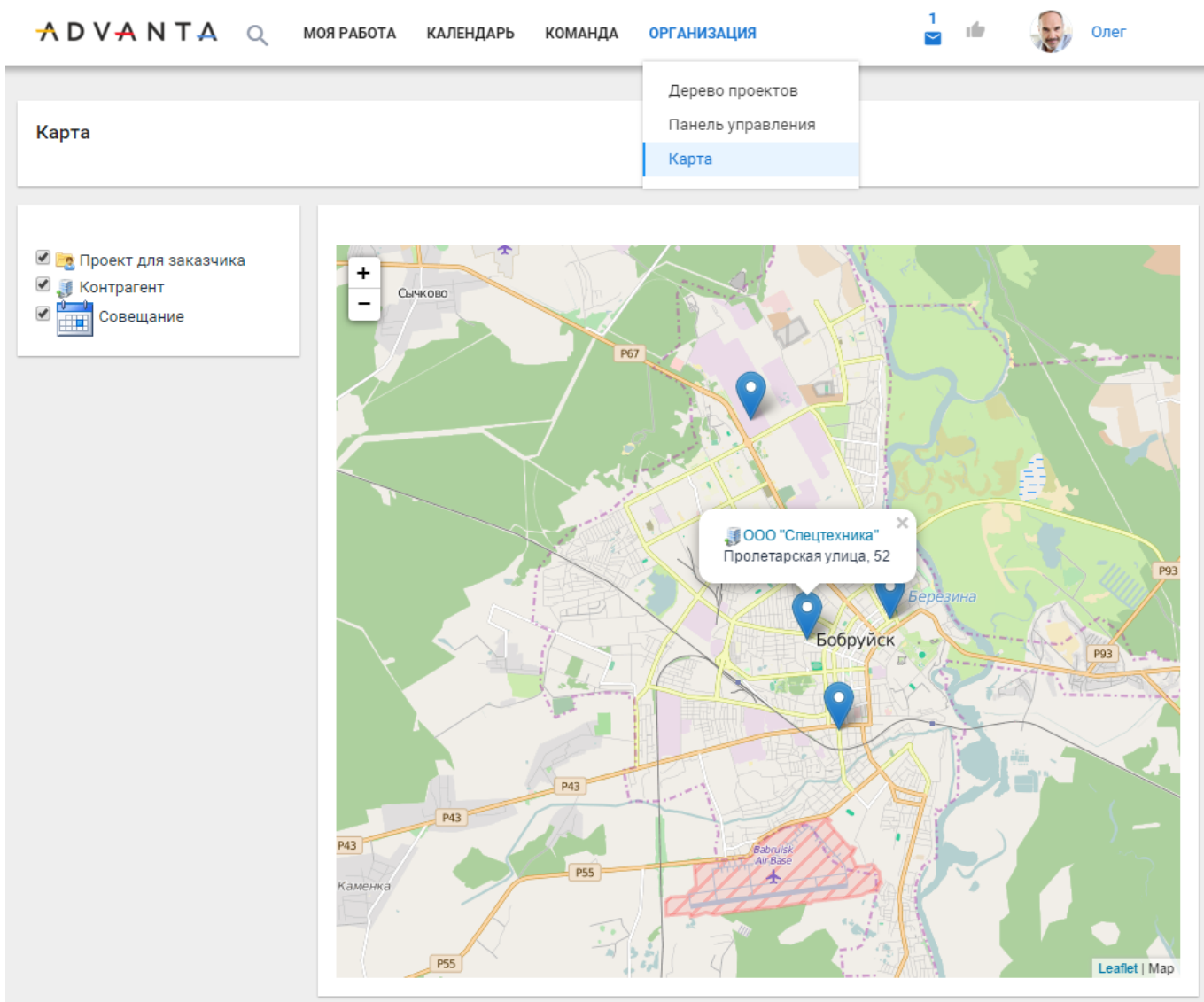


Рисунок 1 – Объекты из дерева проектов на географической карте

Особенности модуля

- Список типов объектов, у которых есть привязка к местоположению на географической карте, отображается слева от карты. С помощью этого списка можно фильтровать набор отображающихся на карте маркеров – точек, к которым привязаны объекты.
- Нажатие по маркерам, которые уже были сохранены, вызывает всплывающее окно с адресом (если он был указан) и ссылкой на карточку проекта (директории/задачи).

From:

<https://wiki.a2nta.ru/> - **Wiki [3.x]**

Permanent link:

<https://wiki.a2nta.ru/doku.php/product/settings/interface/map?rev=1559655313>

Last update: **04.06.2019 13:35**

