

## Содержание

|                                  |   |
|----------------------------------|---|
| <b>Разница настройки</b> .....   | 3 |
| <b>Электронная таблица</b> ..... | 3 |
| <b>OLAP-отчёт</b> .....          | 6 |



# Превью отчёта

Вывести в левое меню объекта можно любой отчёт – через **связывание отчёта с этим объектом**.

Но **только электронную таблицу и OLAP-отчёт** можно выводить в виде виджета-превью на Рабочий стол ADVANTA или на страницу объекта.

## Разница настройки

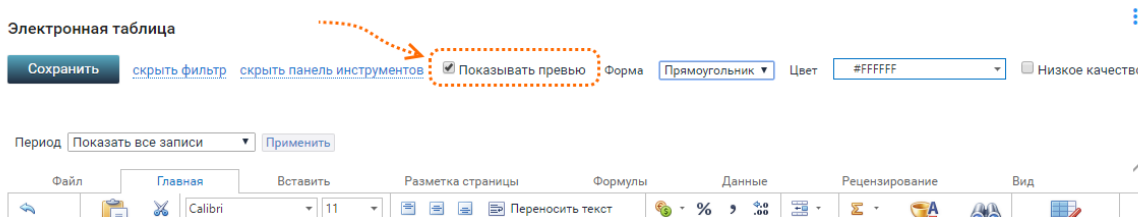
|   |                     | Тип отчёта  |  |
|---|---------------------|---|--|
|   |                     | Электронная таблица   | OLAP-отчёт   |
| Куда выводить превью                        | на карточку объекта | Свяжите отчёт с объектом.<br>Далее – как в привязке к Рабочему столу. |  |
|   |                     | Превью электронной таблицы на карточке объекта                        | Превью OLAP-отчёта на карточке объекта   |
|   | на рабочий стол     | Зайти в отчёт → «Показывать превью» → Сохранить                       | Зайти в отчёт → Создать диаграмму → в диаграмме «Вывести диаграмму на домашнюю страницу»/«Показывать превью» → Сохранить |
| Превью электронной таблицы на рабочем столе |                     | Превью OLAP-отчёта на рабочем столе                                   |  |

## Электронная таблица

Подробнее о том, как создать и настроить электронную таблицу.

- На Рабочем столе
- На карточке объекта

1. Зайдите в отчёт (отчёт уже должен быть связан с объектом – см. выше);
2. Поставьте чек-бокс «Показывать превью»:
  1. выберите форму;
  2. цвет заголовка превью;
  3. выберите качество (чек-бокс «Низкое качество» – если достаточно схематичного изображения).



### Рисунок 1 – Настройка превью

#### 3. Сохраните изменения

| Источник данных для отчёта | Что отображается в отчёте при переходе с карточки объекта  |
|----------------------------|--|
| <b>Проект</b>              | Данные по текущему объекту с заданными заранее настройками   |
| <b>Отчет</b>               | Данные из отчетов, <b>которые были указаны при настройке</b> и отфильтрованы в рамках текущего объекта |

В меню действий отчета, открытого с карточки объекта, доступен только один пункт «Скопировать отчет».

Отчет будет скопирован в модуль «Мои отчеты» на домашнюю страницу пользователя.

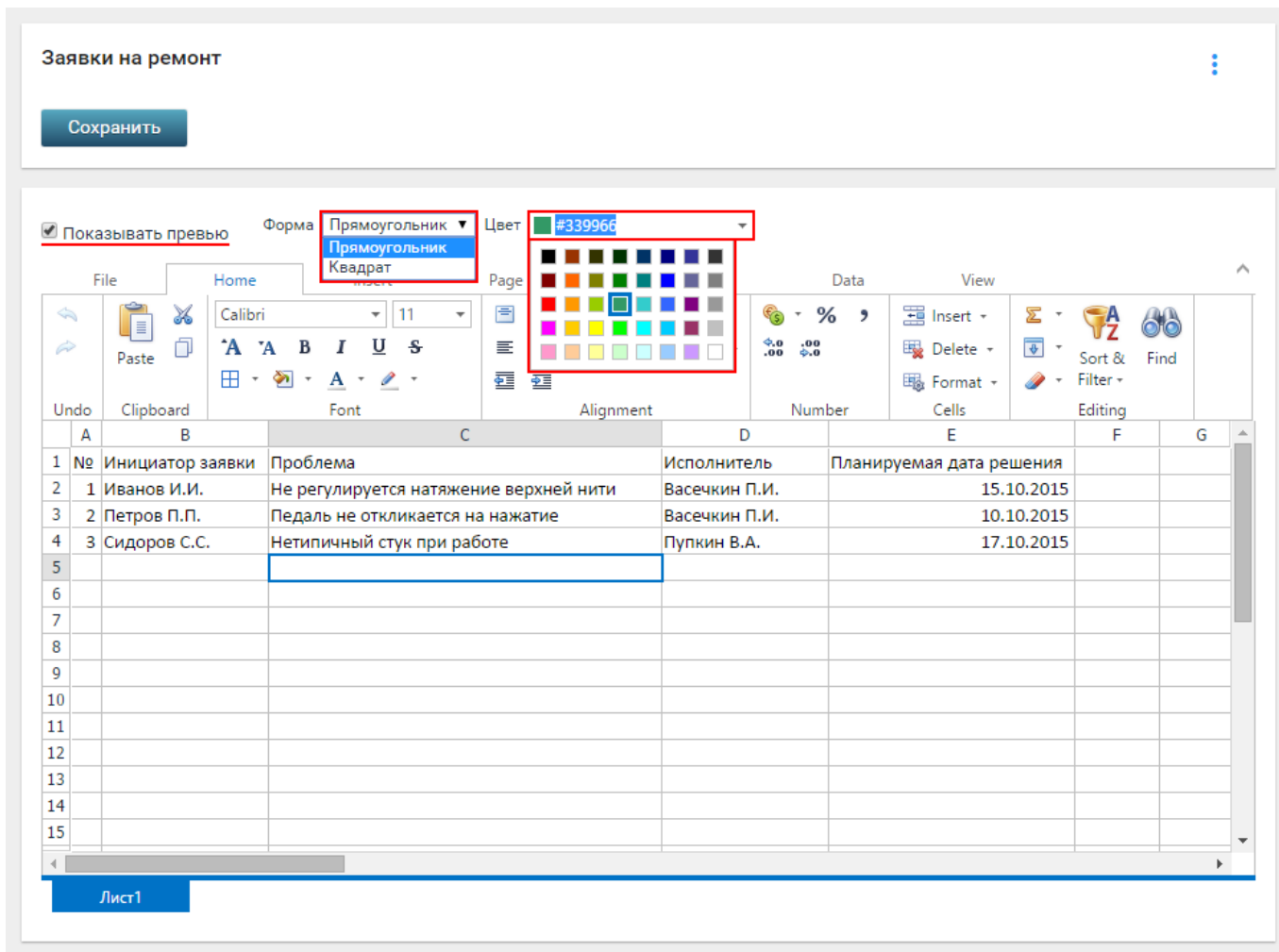
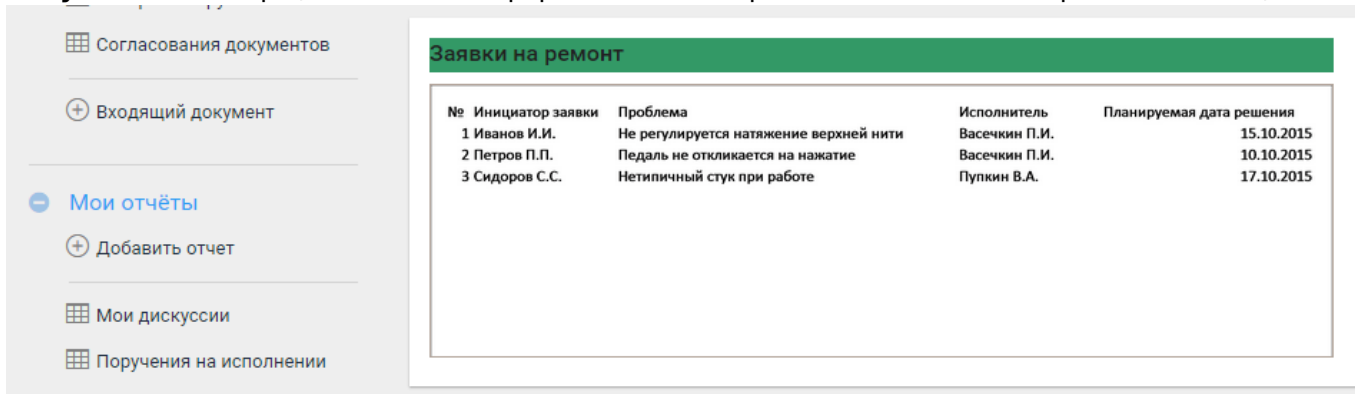
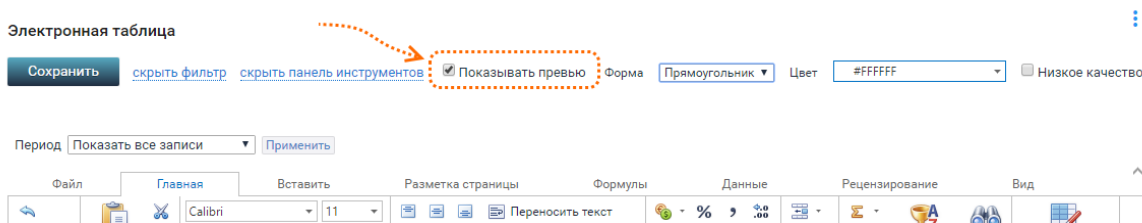


Рисунок 2 – Выбор цвета шапки и формы отчета в превью с типом «Электронная таблица»



**Рисунок 3** – Отображение на домашней странице отчета с типом «Электронная таблица»

1. [Свяжите отчёт с объектом](#).
2. Зайдите в отчёт (отчёт уже должен быть связан с объектом – см. выше);
3. Поставьте чек-бок «Показывать превью»:
  1. выберите форму;
  2. цвет заголовка превью;
  3. выберите качество (чек-бок «Низкое качество» – если достаточно схематичного изображения).



**Рисунок 1** – Настройка превью

4. Сохраните изменения

| Источник данных для отчёта | Что отображается в отчёте при переходе с карточки объекта   |
|----------------------------|---|
| <b>Проект</b>              | Данные по текущему объекту с заданными заранее настройками  |
| <b>Отчет</b>               | Данные из отчетов, <a href="#">которые были указаны при настройке</a> и отфильтрованы в рамках текущего объекта |

В меню действий отчета, открытого с карточки объекта, доступен только один пункт «Скопировать отчет».

Отчет будет скопирован в модуль «Мои отчеты» на домашнюю страницу пользователя.

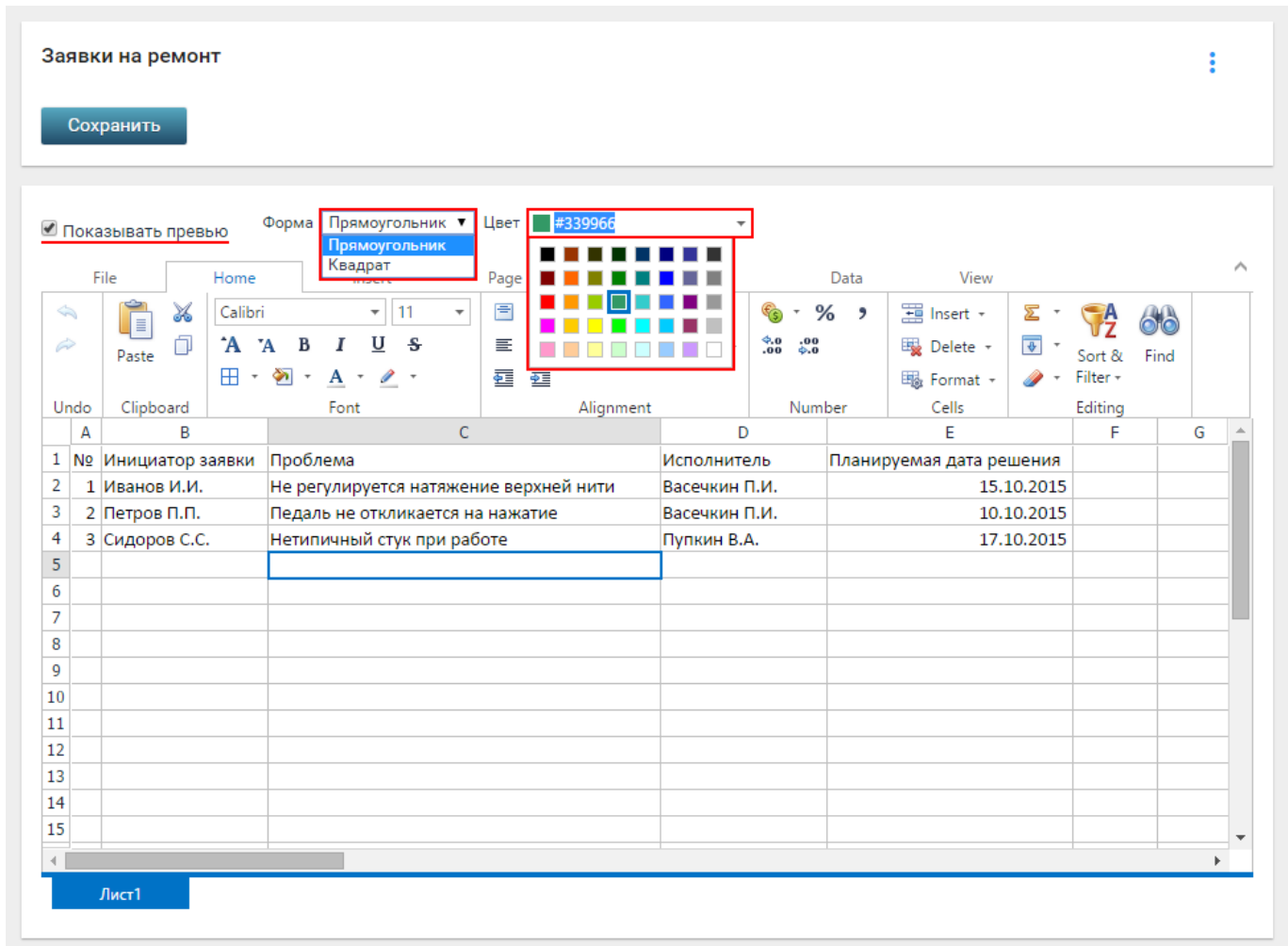


Рисунок 2 – Выбор цвета шапки и формы отчета в превью с типом «Электронная таблица»

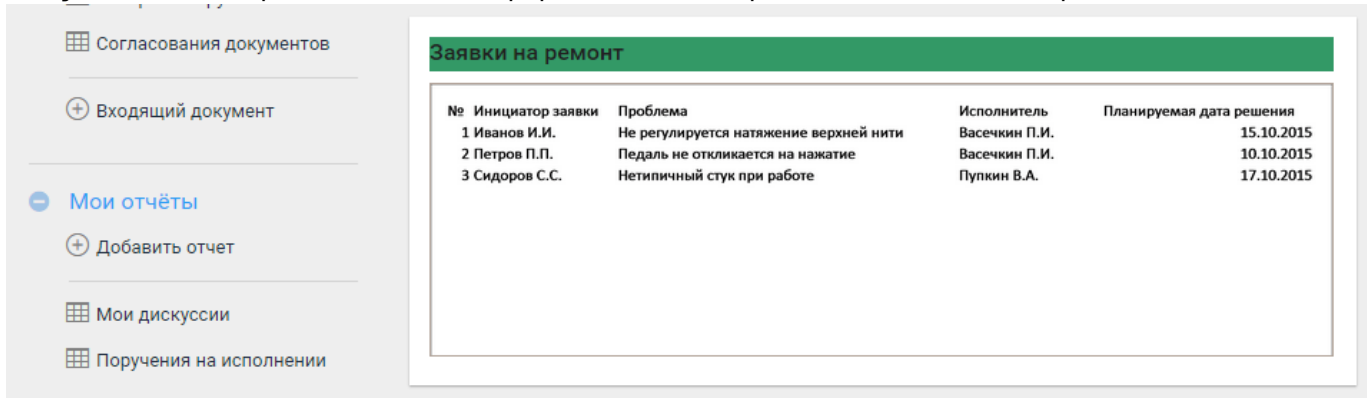


Рисунок 3 – Отображение на домашней странице отчета с типом «Электронная таблица»

## OLAP-отчёт

*Подробнее о том, как создать и настроить OLAP-отчёт.*

В случае с OLAP-отчётом вывести на страницу проекта или на рабочий стол в виде превью можно только его **диаграмму**.

- На Рабочем столе
- На карточке объекта

1. Зайдите в отчёт → Добавить диаграмму.

Сохраните отчет (Шаг 3 из 3)

Сохранить

Название: Управление финансами

Период: Показать все записи

Показать пустые диапазоны

Вывести список скрытых колонок **Добавить диаграмму** Экспорт в Excel Экспорт в PDF Экспорт в RTF Показывать по 25 строк Вид по столбцам В виде иерархии

Перетащите сюда заголовки полей фильтров

Заголовки полей данных

Перетащите сюда заголовки полей столбцов

| Проект                 | Итого       |                |                   |                |             |                 |             |              |             |              |             |            |
|------------------------|-------------|----------------|-------------------|----------------|-------------|-----------------|-------------|--------------|-------------|--------------|-------------|------------|
|                        | Акты расход | Договор приход | Дебит. поставщики | Договор расход | План приход | Дебит. заказчик | Факт расход | План прибыль | План расход | Факт прибыль | Факт приход | Акт приход |
| Проекты для заказчиков | 250 000     | 2 500 000      | -500 000          | 1 650 000      | 2 500 000   | -1 500 000      | 750 000     | 850 000      | 1 650 000   | 750 000      | 1 500 000   | 0          |
| Итого                  | 250 000     | 2 500 000      | -500 000          | 1 650 000      | 2 500 000   | -1 500 000      | 750 000     | 850 000      | 1 650 000   | 750 000      | 1 500 000   | 0          |

**Рисунок 4** – Кнопка «Добавить диаграмму» при формировании OLAP-отчета

2. Сформируйте диаграмму нужного вида.
3. Поставьте чек-бокс «Вывести диаграмму на домашнюю страницу». После чего появится возможность выбрать цвет шапки отчета (Рисунок 5).

Сохраните отчет (Шаг 3 из 3)

Сохранить

Название: Управление финансами

Тип диаграммы: Гистограмма  Вывести диаграмму на Домашнюю страницу Цвет: #339966

Показывать подписи значений  Строить серии по колонкам  Показывать итоги по строкам  Показывать итоги по столбцам

подсказка

- Итого | Акты расход
- Итого | Договор приход
- Итого | Дебит. поставщики
- Итого | Договор расход
- Итого | План приход
- Итого | Дебит. заказчик
- Итого | Факт расход
- Итого | План прибыль
- Итого | План расход
- Итого | Факт прибыль
- Итого | Факт приход
- Итого | Акт приход

**Рисунок 5** – Выбор цвета шапки OLAP-отчета

Вариант отображения отчета на домашней странице (Рисунок 6).

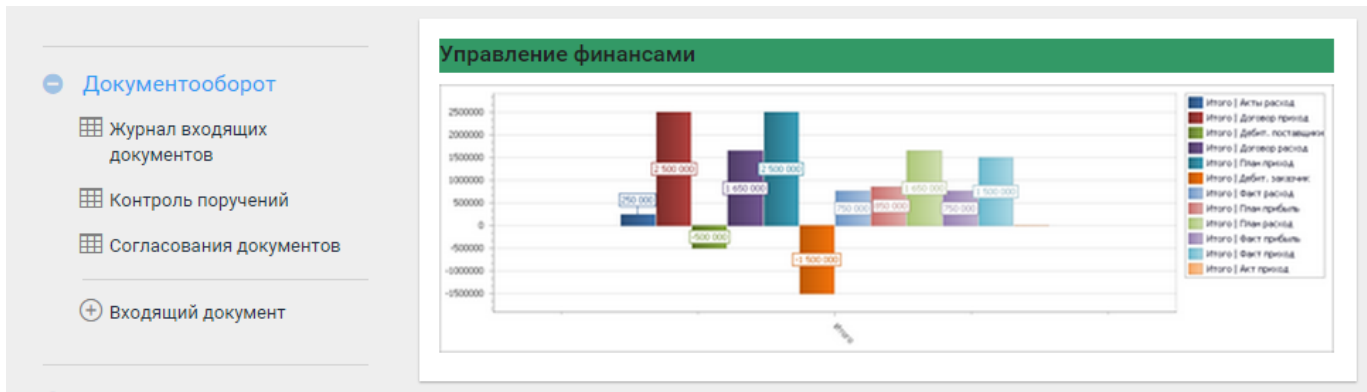


Рисунок 6 – Отображение на домашней странице OLAP-отчета

- 1. Привяжите отчёт к объекту.
- 2. Зайдите в отчёт → Добавить диаграмму.

Сохраните отчет (Шаг 3 из 3)

[Сохранить](#)

Название:

Период:

Показать пустые диапазоны

[Вывести список скрытых колонок](#) [Добавить диаграмму](#) [Экспорт в Excel](#) [Экспорт в PDF](#) [Экспорт в RTF](#) Показывать по:  [вид по столбцам](#) [в виде иерархии](#)

Перетащите сюда заголовки полей фильтров

Заголовки полей данных

| Проект                 | Итого       |                |                   |                |             |                 |             |              |             |              |             |            |
|------------------------|-------------|----------------|-------------------|----------------|-------------|-----------------|-------------|--------------|-------------|--------------|-------------|------------|
|                        | Акты расход | Договор приход | Дебит. поставщики | Договор расход | План приход | Дебит. заказчик | Факт расход | План прибыль | План расход | Факт прибыль | Факт приход | Акт приход |
| Проекты для заказчиков | 250 000     | 2 500 000      | -500 000          | 1 650 000      | 2 500 000   | -1 500 000      | 750 000     | 850 000      | 1 650 000   | 750 000      | 1 500 000   | 0          |
| Итого                  | 250 000     | 2 500 000      | -500 000          | 1 650 000      | 2 500 000   | -1 500 000      | 750 000     | 850 000      | 1 650 000   | 750 000      | 1 500 000   | 0          |

Рисунок 4 – Кнопка «Добавить диаграмму» при формировании OLAP-отчета

- 3. Сформируйте диаграмму нужного вида.
- 4. Поставьте чек-бокс «Показывать превью». После чего появится возможность выбрать цвет шапки отчета (Рисунок 5).

Финансовые показатели проекта

[Сохранить](#) [скрыть фильтр](#) [скрыть свойства диаграммы](#)



Тип диаграммы:   Показывать превью

Показывать подписи значений  Строить серии по колонкам  Показывать итоги по строкам  Показывать итоги по колонкам  Показывать подсказку

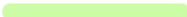
The chart displays two bars: a blue bar representing 'Итого | Договор приход' with a value of 2,500,000, and a green bar representing 'Итого | Факт приход' with a value of 1,500,000. The legend on the right lists various financial metrics and their corresponding colors.


Рисунок 5 – Включение и настройка превью

Вариант отображения отчета на домашней странице (Рисунок 6).

Статус  

**0%**

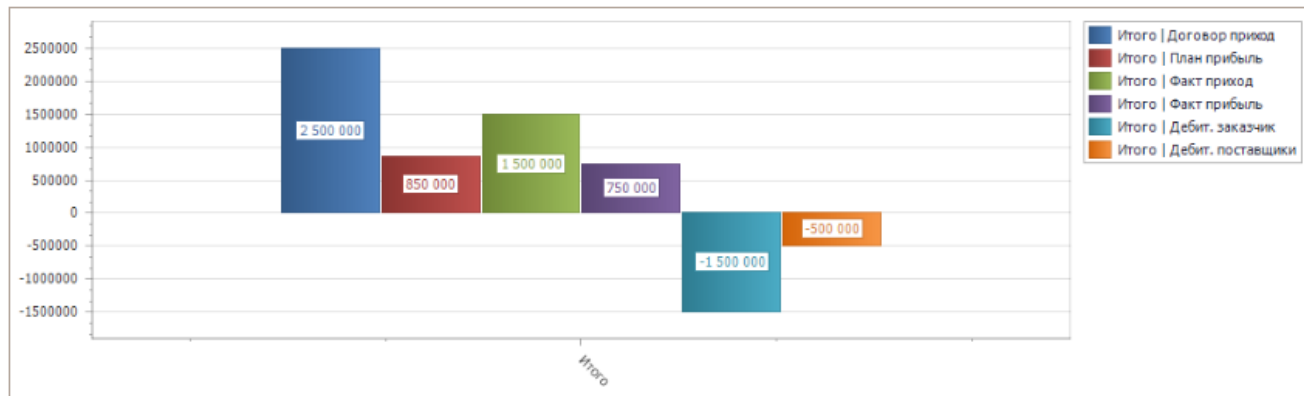
В работе 

Начало  **11.06.2014** в 8:00

Завершение **13.06.2015** в 17:00

18.06.2014 в 21:06

**Финансовые показатели проекта**



**Рисунок 6** – Отображение OLAP-отчета на карточке объекта

From:  
<https://wiki.a2nta.ru/> - Wiki [3.x]

Permanent link:  
<https://wiki.a2nta.ru/doku.php/product/reports/widget?rev=1558948041>

Last update: **27.05.2019 09:07**

