

# Содержание

<b>Разница настройки</b> .....	3
<b>Электронная таблица</b> .....	3
<b>OLAP-отчёт</b> .....	6
На Рабочем столе .....	7
На карточке объекта .....	8



# Превью отчёта

Вывести в левое меню объекта можно любой отчёт – через **связывание отчёта с этим объектом**.

Но **только электронную таблицу и OLAP-отчёт** можно выводить в виде виджета-превью на Рабочий стол ADVANTA или на страницу объекта.

## Разница настройки

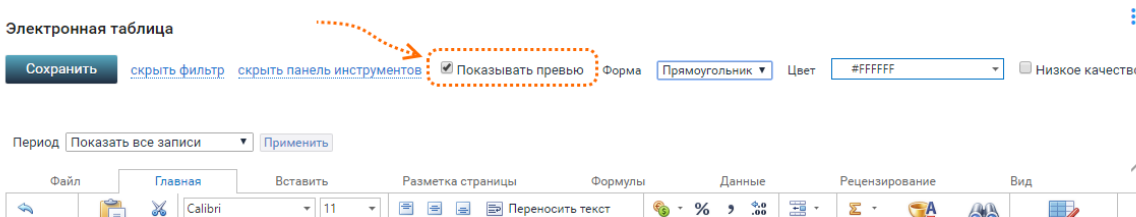
		Тип отчёта	
		Электронная таблица	OLAP-отчёт
Куда выводить превью	на карточку объекта	Свяжите отчёт с объектом. Далее – как в привязке к Рабочему столу.	
		Превью электронной таблицы на карточке объекта	Превью OLAP-отчёта на карточке объекта
	на рабочий стол	Зайти в отчёт → «Показывать превью» → Сохранить	Зайти в отчёт → Создать диаграмму → в диаграмме «Вывести диаграмму на домашнюю страницу»/«Показывать превью» → Сохранить
Превью электронной таблицы на рабочем столе		Превью OLAP-отчёта на рабочем столе	

## Электронная таблица

Подробнее о том, как создать и настроить электронную таблицу.

- На Рабочем столе
- На карточке объекта

1. Зайдите в отчёт (отчёт уже должен быть связан с объектом – см. выше);
2. Поставьте чек-бокс «Показывать превью»:
  1. выберите форму;
  2. цвет заголовка превью;
  3. выберите качество (чек-бокс «Низкое качество» – если достаточно схематичного изображения).



### Рисунок 1 – Настройка превью

#### 3. Сохраните изменения

Источник данных для отчёта	Что отображается в отчёте при переходе с карточки объекта
<b>Проект</b>	Данные по текущему объекту с заданными заранее настройками
<b>Отчет</b>	Данные из отчетов, <b>которые были указаны при настройке</b> и отфильтрованы в рамках текущего объекта

В меню действий отчета, открытого с карточки объекта, доступен только один пункт «Скопировать отчет».

Отчет будет скопирован в модуль «Мои отчеты» на домашнюю страницу пользователя.

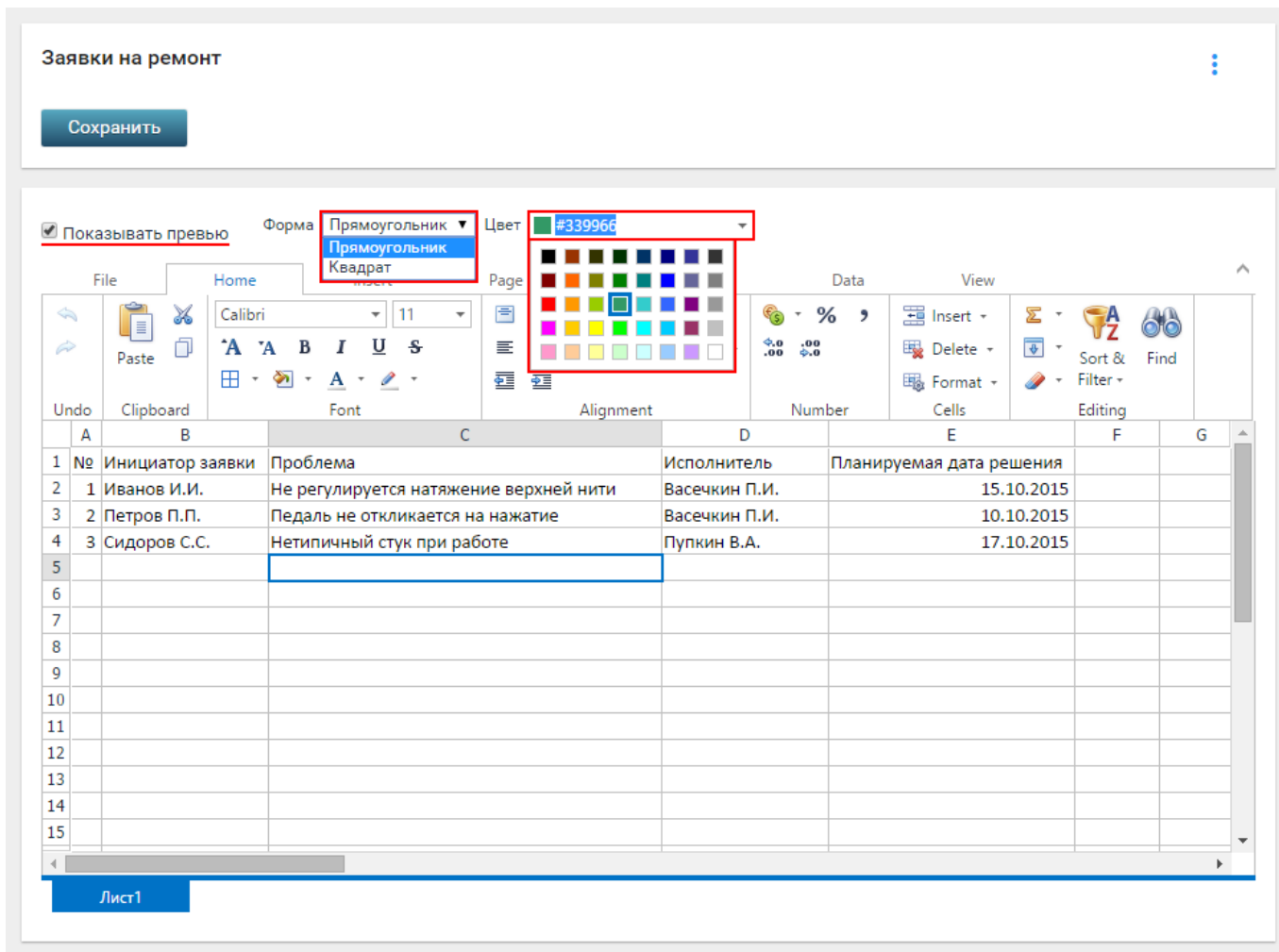
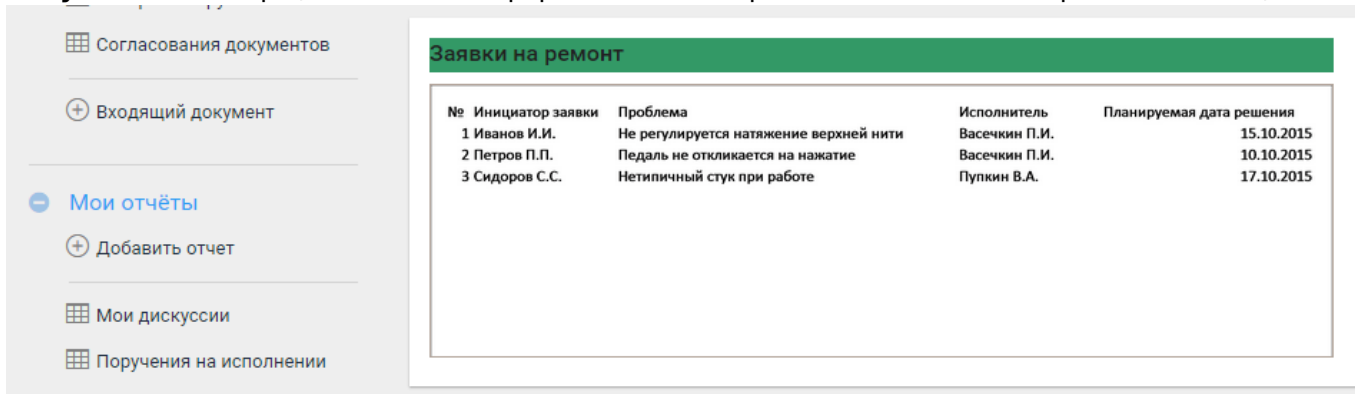
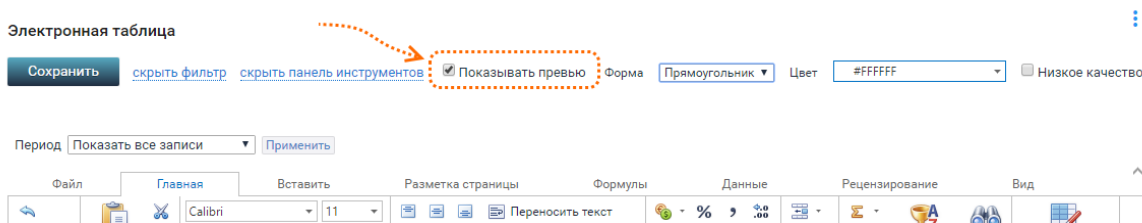


Рисунок 2 – Выбор цвета шапки и формы отчета в превью с типом «Электронная таблица»



**Рисунок 3** – Отображение на домашней странице отчета с типом «Электронная таблица»

1. [Свяжите отчёт с объектом](#).
2. Зайдите в отчёт (отчёт уже должен быть связан с объектом – см. выше);
3. Поставьте чек-бок «Показывать превью»:
  1. выберите форму;
  2. цвет заголовка превью;
  3. выберите качество (чек-бок «Низкое качество» – если достаточно схематичного изображения).



**Рисунок 1** – Настройка превью

4. Сохраните изменения

Источник данных для отчёта	Что отображается в отчёте при переходе с карточки объекта
<b>Проект</b>	Данные по текущему объекту с заданными заранее настройками
<b>Отчет</b>	Данные из отчетов, <a href="#">которые были указаны при настройке</a> и отфильтрованы в рамках текущего объекта

В меню действий отчета, открытого с карточки объекта, доступен только один пункт «Скопировать отчет».

Отчет будет скопирован в модуль «Мои отчеты» на домашнюю страницу пользователя.

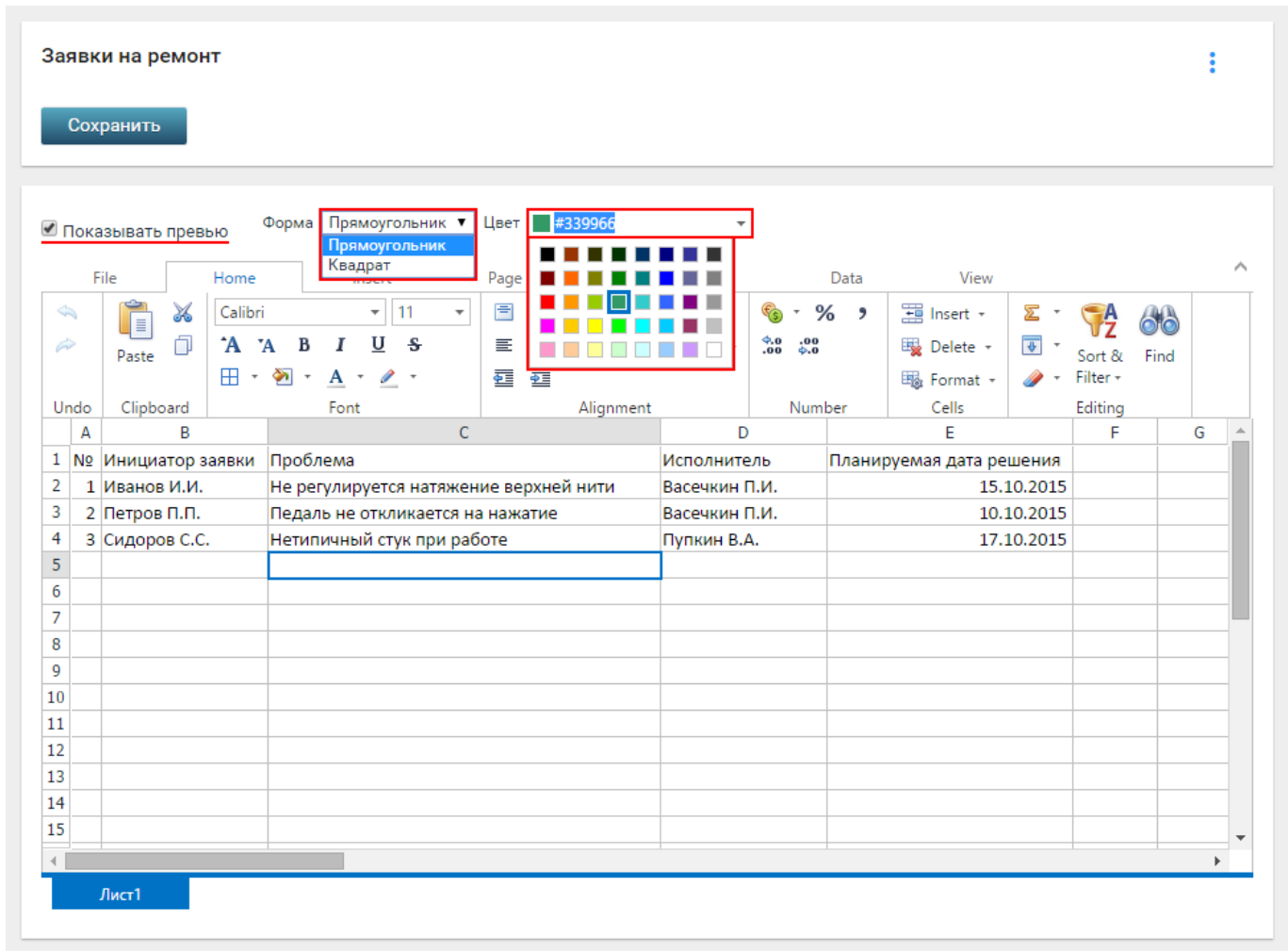


Рисунок 2 – Выбор цвета шапки и формы отчета в превью с типом «Электронная таблица»

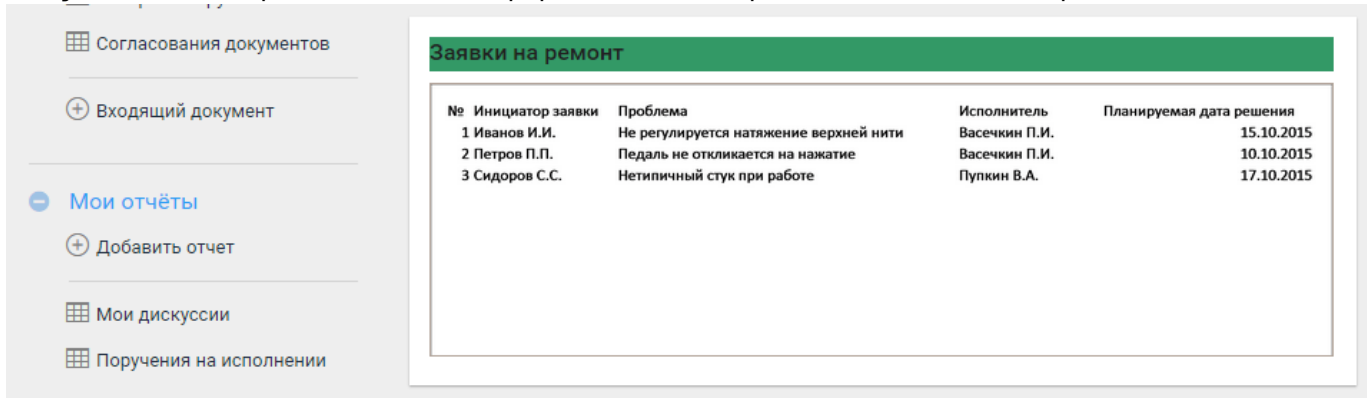


Рисунок 3 – Отображение на домашней странице отчета с типом «Электронная таблица»

## OLAP-отчёт

*Подробнее о том, как создать и настроить OLAP-отчёт.*

В случае с OLAP-отчётом вывести на страницу проекта или на рабочий стол в виде превью можно только его **диаграмму**.

<tabs>

- На Рабочем столе
- На карточке объекта

## На Рабочем столе

1. Зайдите в отчёт → Добавить диаграмму.

Сохраните отчет (Шаг 3 из 3)

Название:

---

Период:

Показать пустые диапазоны

Вывести список скрытых колонок **Добавить диаграмму** Экспорт в Excel Экспорт в PDF Экспорт в RTF Показывать по 25 строк вид по столбцам [в виде иерархии](#)

Перетащите сюда заголовки полей фильтров

Заголовки полей данных Перетащите сюда заголовки полей столбцов

Проект	Итого											
	Акты расход	Договор приход	Дебит. поставщики	Договор расход	План приход	Дебит. заказчик	Факт расход	План прибыль	План расход	Факт прибыль	Факт приход	Акт приход
Проекты для заказчиков	250 000	2 500 000	-500 000	1 650 000	2 500 000	-1 500 000	750 000	850 000	1 650 000	750 000	1 500 000	0
Итого	250 000	2 500 000	-500 000	1 650 000	2 500 000	-1 500 000	750 000	850 000	1 650 000	750 000	1 500 000	0

**Рисунок 4** – Кнопка «Добавить диаграмму» при формировании OLAP-отчета

- Сформируйте диаграмму нужного вида.
- Поставьте чек-бок «Вывести диаграмму на домашнюю страницу». После чего появится возможность выбрать цвет шапки отчета (Рисунок 5).

Сохраните отчет (Шаг 3 из 3)

Название:

---

Тип диаграммы:   Вывести диаграмму на Домашнюю страницу Цвет:

Показывать подписи значений  Строить серии по колонкам  Показывать итоги по строкам  Показывать итоги по столбцам

подсказку

- Итого | Акты расход
- Итого | Договор приход
- Итого | Дебит. поставщики
- Итого | Договор расход
- Итого | План приход
- Итого | Дебит. заказчик
- Итого | Факт расход
- Итого | План прибыль
- Итого | План расход
- Итого | Факт прибыль
- Итого | Факт приход
- Итого | Акт приход

**Рисунок 5** – Выбор цвета шапки OLAP-отчета

Вариант отображения отчета на домашней странице (Рисунок 6).

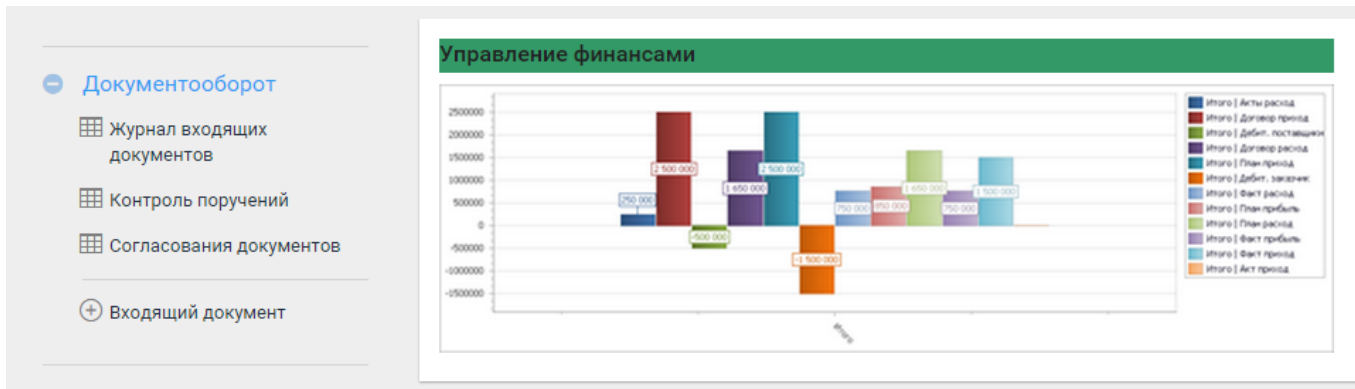


Рисунок 6 - Отображение на домашней странице OLAP-отчета

### На карточке объекта

1. Привяжите отчёт к объекту.
2. Зайдите в отчёт → Добавить диаграмму.

Сохраните отчет (Шаг 3 из 3)

[Сохранить](#)

Название:

Период:

Показать пустые диапазоны

[Вывести список скрытых колонок](#) [Добавить диаграмму](#) [Экспорт в Excel](#) [Экспорт в PDF](#) [Экспорт в RTF](#) Показывать по:  Вид по:  [В виде иерархии](#)

Перетащите сюда заголовки полей фильтров

Заголовки полей данных  Перетащите сюда заголовки полей столбцов

Проект	Итого											
	Акты расход	Договор приход	Дебит. поставщики	Договор расход	План приход	Дебит. заказчик	Факт расход	План прибыль	План расход	Факт прибыль	Факт приход	Акт приход
Проекты для заказчиков	250 000	2 500 000	-500 000	1 650 000	2 500 000	-1 500 000	750 000	850 000	1 650 000	750 000	1 500 000	0
Итого	250 000	2 500 000	-500 000	1 650 000	2 500 000	-1 500 000	750 000	850 000	1 650 000	750 000	1 500 000	0

Рисунок 4 - Кнопка «Добавить диаграмму» при формировании OLAP-отчета

3. Сформируйте диаграмму нужного вида.
4. Поставьте чек-бокс «Показывать превью». После чего появится возможность выбрать цвет шапки отчета (Рисунок 5).

Финансовые показатели проекта

[Сохранить](#) [скрыть фильтр](#) [скрыть свойства диаграммы](#)

Тип диаграммы:   Показывать превью

Показывать подписи значений  Строить серии по колонкам  Показывать итоги по строкам  Показывать итоги по колонкам  Показывать подсказку

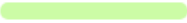
### Рисунок 5 – Включение и настройка превью

Вариант отображения отчета на домашней странице (Рисунок 6).

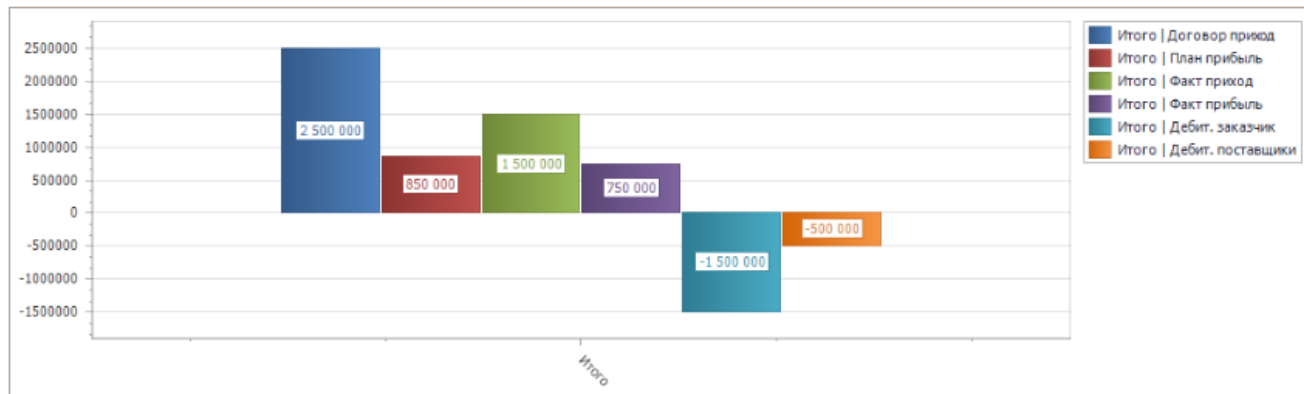
Статус ⏸ 📅 Начало 📅 Завершение

**0%** **11.06.2014** в 8:00 **13.06.2015** в 17:00

В работе 18.06.2014 в 21:06



#### Финансовые показатели проекта



### Рисунок 6 – Отображение OLAP-отчета на карточке объекта

From:  
<https://wiki.a2nta.ru/> - Wiki [3.x]

Permanent link:  
<https://wiki.a2nta.ru/doku.php/product/reports/widget?rev=1558947857>

Last update: **27.05.2019 09:04**

