

Содержание

Какие отчёты можно выводить	3
Электронная таблица	3
OLAP-отчёт	4

Превью отчёта на карточке объекта

Какие отчёты можно выводить

Вывести **в левое меню объекта** можно любой отчёт – через **связывание отчёта с этим объектом**.

Но **только электронный отчёт и OLAP-отчёт** можно выводить в виде виджета-превью на главную страницу (в тело) проекта.

Электронная таблица

Подробно о том, *как создать и настроить электронную таблицу*.

1. [Свяжите отчёт с объектом](#).
2. Зайдите в отчёт (отчёт уже должен быть связан с объектом – см. выше);
3. Поставьте чек-бокс «Показывать превью»:
 1. выберите форму;
 2. цвет заголовка превью;
 3. выберите качество (чек-бокс «Низкое качество» – если достаточно схематичного изображения).

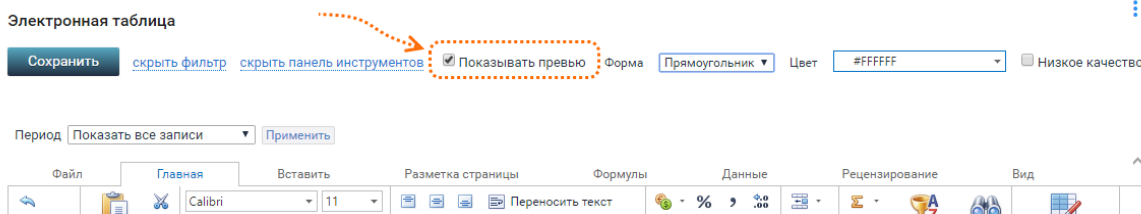


Рисунок 1 – Настройка превью

4. Сохраните изменения

Источник данных для отчёта	Что отображается в отчёте при переходе с карточки объекта
Проект	Данные по текущему объекту с заданными заранее настройками
Отчет	Данные из отчетов, которые были указаны при настройке и отфильтрованы в рамках текущего объекта

В меню действий отчета, открытого с карточки объекта, доступен только один пункт «Скопировать отчет».

Отчет будет скопирован в модуль «Мои отчеты» на домашнюю страницу пользователя.

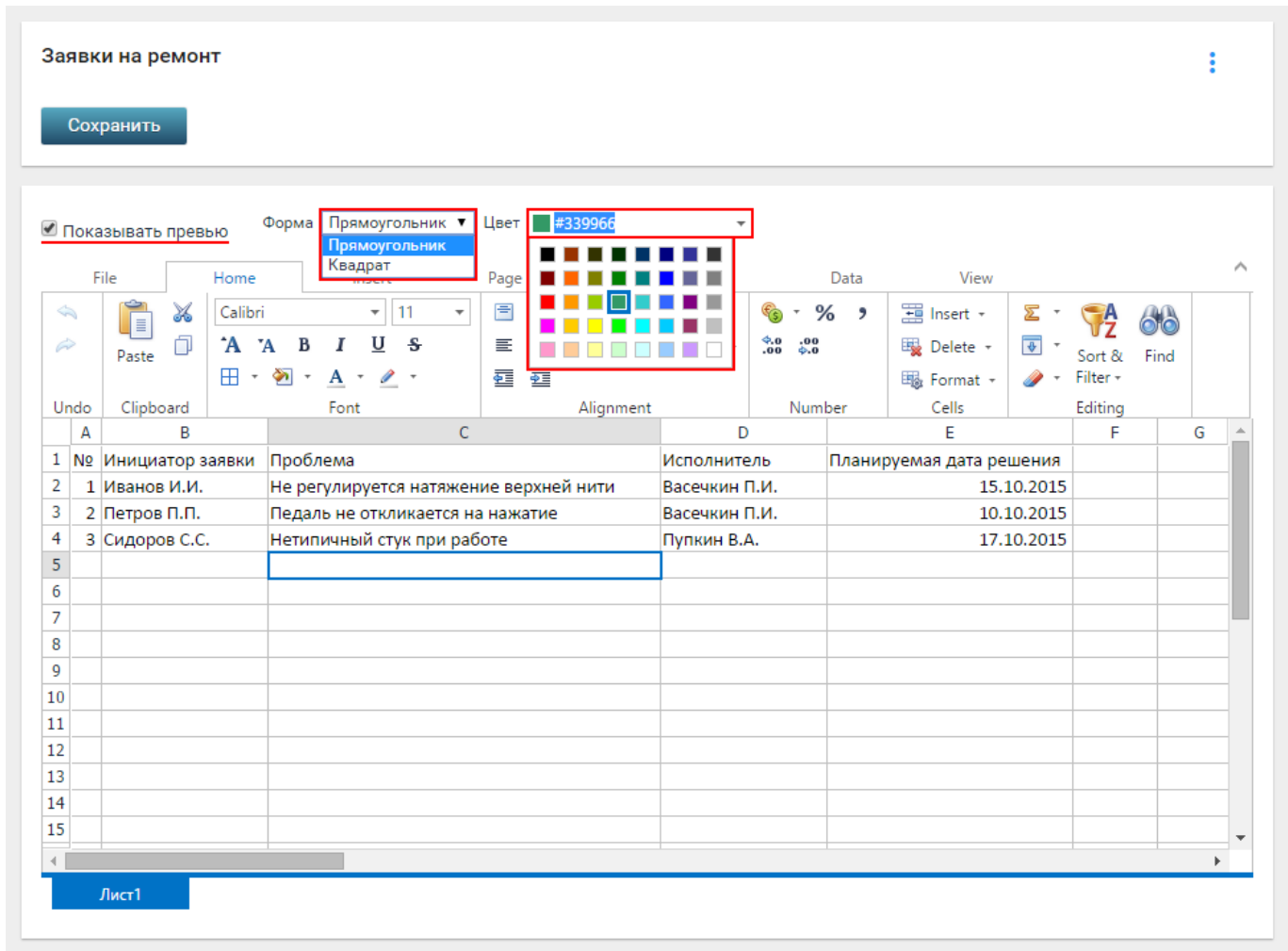


Рисунок 2 – Выбор цвета шапки и формы отчета в превью с типом «Электронная таблица»

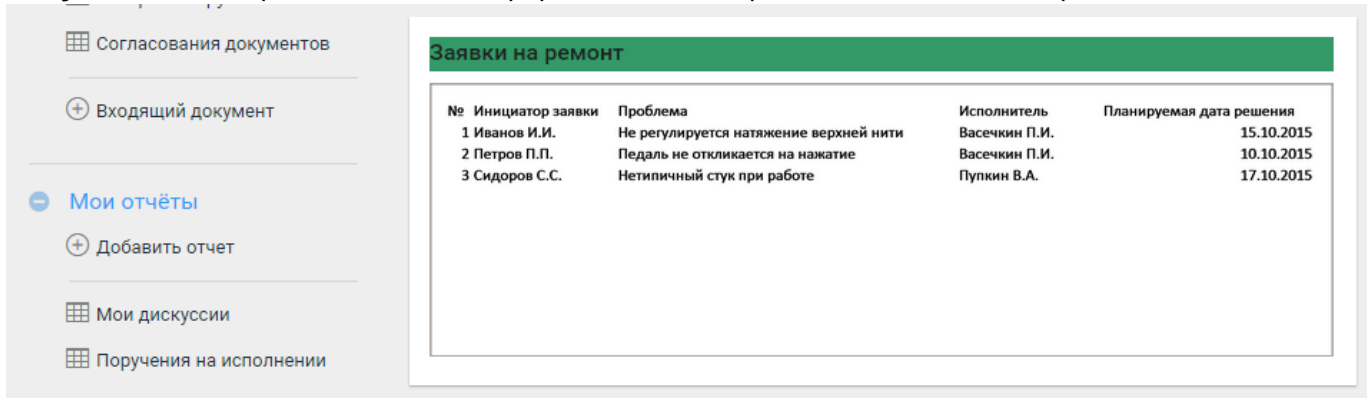


Рисунок 3 – Отображение на домашней странице отчета с типом «Электронная таблица»

OLAP-отчёт

Подробнее о том, как создать и настроить OLAP-отчёт.

В случае с OLAP-отчётом вывести на страницу проекта в виде превью можно только его **диаграмму**.

1. Зайдите в отчёт → Добавить диаграмму.

Сохраните отчет (Шаг 3 из 3)

Сохранить

Название: Управление финансами

Период: Показать все записи

Показать пустые диапазоны

Вывести список скрытых колонок **Добавить диаграмму** Экспорт в Excel Экспорт в PDF Экспорт в RTF Показывать по 25 строк Вид по столбцам В виде иерархии

Перетащите сюда заголовки полей фильтров

Заголовки полей данных

Перетащите сюда заголовки полей столбцов

Проект	Итого											
	Акты расход	Договор приход	Дебит. поставщики	Договор расход	План приход	Дебит. заказчик	Факт расход	План прибыль	План расход	Факт прибыль	Факт приход	Акт приход
Проекты для заказчиков	250 000	2 500 000	-500 000	1 650 000	2 500 000	-1 500 000	750 000	850 000	1 650 000	750 000	1 500 000	0
Итого	250 000	2 500 000	-500 000	1 650 000	2 500 000	-1 500 000	750 000	850 000	1 650 000	750 000	1 500 000	0

Рисунок 12 – Кнопка «Добавить диаграмму» при формировании OLAP-отчета

- Сформируйте диаграмму нужного вида.
- Поставьте чек-бокс «Вывести диаграмму на домашнюю страницу». После чего появится возможность выбрать цвет шапки отчета (Рисунок 13).

Сохраните отчет (Шаг 3 из 3)

Сохранить

Название: Управление финансами

Тип диаграммы: Гистограмма

Вывести диаграмму на Домашнюю страницу Цвет: #339966

Показывать подписи значений Строить серии по колонкам Показывать итоги по строкам Показывать итоги по столбцам

подсказка

- Итого | Акты расход
- Итого | Договор приход
- Итого | Дебит. поставщики
- Итого | Договор расход
- Итого | План приход
- Итого | Дебит. заказчик
- Итого | Факт расход
- Итого | План прибыль
- Итого | План расход
- Итого | Факт прибыль
- Итого | Факт приход
- Итого | Акт приход

Рисунок 13 – Выбор цвета шапки OLAP-отчета

Вариант отображения отчета на домашней странице (Рисунок 14).

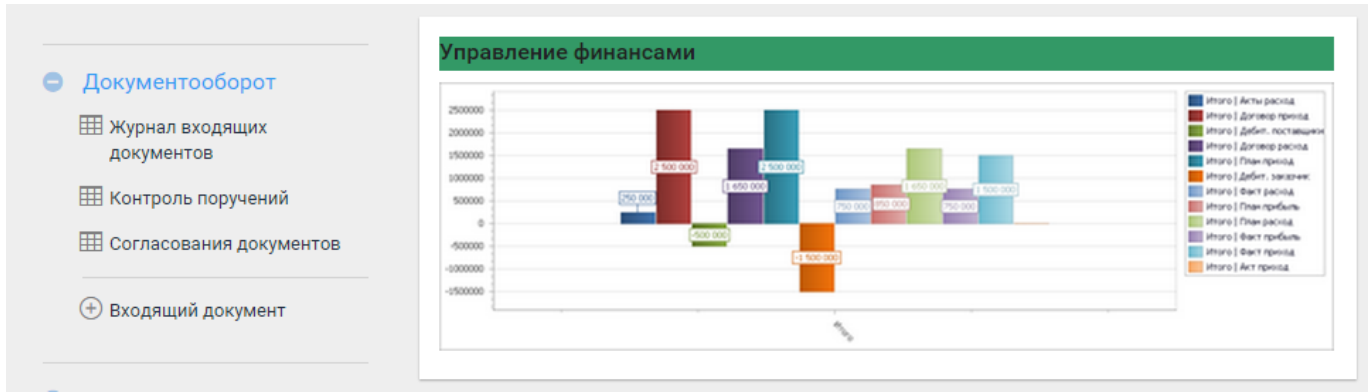


Рисунок 14 – Отображение на домашней странице OLAP-отчета

From:
<https://wiki.a2nta.ru/> - Wiki [3.x]

Permanent link:
<https://wiki.a2nta.ru/doku.php/product/reports/widget?rev=1558944009>

Last update: **27.05.2019 08:00**

