

## Содержание

<b>Что такое OLAP-отчёт</b> .....	3
<b>Как создать отчёт</b> .....	3
<b>Настройка содержимого отчёта</b> .....	3
Вывод скрытых полей - Измерений .....	3
Скрывать иерархию проектов .....	4
Вывод скрытых полей - Показателей .....	5
<b>Фильтры и сортировка</b> .....	5
Фильтр по ресурсам при создании отчета .....	5
Фильтр по дате .....	7
Фильтр по полю .....	7
Предварительный фильтр .....	8
Сортировка по показателю .....	9
<b>Диаграмма в отчёте</b> .....	10
<b>Настройка отображения отчёта</b> .....	10
Поля настроек .....	11
Отображение итогов .....	11
Отображать показатели накопительным итогом .....	12
Ограничить ширину для горизонтальной прокрутки .....	12
<b>Обновление данных в OLAP-отчетах по требованию</b> .....	12
<b>Экспорт OLAP-отчета</b> .....	13
<b>Отчёт на странице проекта</b> .....	14



# OLAP-отчёт

## Что такое OLAP-отчёт



OLAP-отчёт содержит в себе данные, которые считает [OLAP-куб](#).

Подробнее о том, [что такое OLAP-кубы и как их настраивать](#).

OLAP-отчёт напоминает по своей структуре и внешнему виду сводные таблицы в Excel.

*OLAP-куб может настроить только администратор системы.*

## Как создать отчёт

1. На рабочем столе в меню слева → модуль «Мои отчёты» → «Добавить отчёт».
2. Вы попадёте в интерфейс выбора отчётов. Выберите [нужный вам тип](#).
3. Воспользуйтесь [фильтрами](#).
4. [Настройте отчёт, его отображение и содержание](#).
5. [Сохраните](#) отчёт
6. Если вы администратор, вы можете [дать доступ к отчёту коллегам и партнёрам](#).

О том, как создать отчёт, привязанный к типу объектов (чтобы при создании нового объекта этого типа в дереве проектов, в нём автоматически формировался шаблонный отчёт) – см. [здесь](#).

## Настройка содержимого отчёта

Исходные данные для отчёта – OLAP-куб, в котором есть конкретные [измерения и показатели](#). Перемещая их по полям отчёта, можно формировать разное представление одних и тех же значений.

## Вывод скрытых полей - Измерений



В скрытых полях отчёта целая Нарния.

Там вы найдёте перечень системных реквизитов (даты, статус, исполнитель и проч.) и [измерения из OLAP-куба](#)

вывести список скрытых колонок    добавить диаграмму    Показывать по 25 строк    вид по столбцам    в виде иерархии

Статус    Исполнитель

Заголовки полей данных

Проект    Проект    Проект    Клиент

Банан    Груша    Яблоко    Итого

	Количество сделок	Сумма сделок	Средний чек	Количество сделок	Сумма сделок	Средний чек	Количество сделок	Сумма сделок	Средний чек	Количество сделок	Сумма сделок	Средний чек
Продажа фруктов в ритейл 1	78	158 510	2 032,18	221	610 662	2 763,18						
Продажа фруктов 1				86	185 780	2 160,23	238	636 568	2 674,66			
Продажа фруктов 3							164	344 290	2 099,33	459	1 247 230	2 717,28
Продажа фруктов 4							91	199 400	2 191,21	253	699 251	2 763,84
Итого: Продажа фруктов в ритейл 1												
Продажа фруктов в ритейл 2	255	543 690	2 132,12	712	1 946 481	2 733,82						
Продажа фруктов 2												
Продажа фруктов 4												
Итого: Портфель проектов												
Итого	255	543 690	2 132,12	712	1 946 481	2 733,82						

Список полей

- ID проекта
- Автор записи
- Дата
- Дата (год)
- Дата (день)
- Дата (квартал)
- Дата (месяц)

Вывести их можно в одно из трёх мест:

- использовать как фильтр для всего содержимого отчёта;
- вывести как группировку для проектов и других измерений;
- вывести как группировку для показателей (результатов вычислений) OLAP-куба.

вывести список скрытых колонок    добавить диаграмму    Показывать по 25 строк    вид по столбцам    в виде иерархии

Клиент

Заголовки полей данных

Проект    Проект    Проект

Итого

	Количество сделок	Сумма сделок	Средний чек
Продажа фруктов 1	221	610 662	2 763,18
Продажа фруктов 2	235	651 748	2 773,4
Продажа фруктов 3	238	636 568	2 674,66
Продажа фруктов 4	240	643 888	2 682,87
Продажа фруктов 5	226	625 492	2 767,66
Продажа фруктов 6	232	644 304	2 777,17
Итого: Продажа фруктов в ритейл 1	1 392	3 812 662	2 738,98
Продажа фруктов 1	235	632 662	2 692,18
Продажа фруктов 2	258	1 586 902	6 150,78
Продажа фруктов 3	215	1 047 737	4 873,2
Продажа фруктов 4	253	699 251	2 763,84
Продажа фруктов 5	241	666 816	2 766,87
Продажа фруктов 6	230	631 124	2 744,02
Итого: Продажа фруктов в ритейл 2	1 432	5 264 492	3 676,32
Итого: Портфель проектов	2 824	9 077 154	3 214,29
Итого	2 824	9 077 154	3 214,29

### Скрывать иерархию проектов

Можно убрать стандартный блок с отображением ветки проектов, а вместо этого выводить только конечные объекты, по которым идёт вычисление в OLAP-кубе.

Это поле называется «Список проектов» и находится в списке скрытых полей.

«Список проектов» формируется по самому нижележащему объекту выборки, например:

- если в выборке объектов для отчета указан «Каталог», то в «Списке проектов» будут перечислены все каталоги с самым большим уровнем вложенности;
- если в выборке объектов для отчета указаны «Проект» и «Задача», то в «Списке проектов» будут перечислены все задачи с самым большим уровнем вложенности, сформулированные в рамках выбранных проектов.

Узловой объект в список проектов не добавляется, только подчиненные ему, с максимальным уровнем вложенности. Т.е. если у задачи есть подзадача\_1 и подзадача\_2, то в «Список проектов» попадут объекты подзадача\_1 и подзадача\_2.

При этом все числовые данные агрегируются до уровня объекта с самым большим уровнем вложенности, по которому формируется выборка.

### Вывод скрытых полей - Показателей



Если OLAP-отчёт создан **после** последних правок в OLAP-кубе, то в нём по умолчанию отображаются все нескрытые показатели.

Однако если отчёт уже существует, а показатели у куба добавились, то эти поля-показатели автоматически в отчёте не появляются.

Чтобы добавить их в отчёт нужно сделать простое, но не очевидное:

1. вывести список скрытых полей;
2. навести на «Заголовки полей данных»;
3. перетащить нужный показатель в «Скрытые поля».

The screenshot shows an OLAP report interface. At the top, there are buttons for 'Расширенный фильтр' and 'Список полей'. Below the buttons, there are filters for 'Статус' and 'Исполнитель'. The main data table has columns for 'Проект', 'Фрукт', 'Количество сделок', 'Сумма сделок', and 'Средний чек'. The 'Список полей' dialog box is open, showing a list of fields including 'ID проекта', 'Автор записи', 'Дата', 'Дата (год)', 'Дата (день)', 'Дата (квартал)', 'Дата (месяц)', 'Дата (минута)', 'Дата (неделя года)', 'Дата (секунда)', 'Дата (час)', and 'Список проектов'. The table data includes rows for 'Продажа фруктов в ритейл 1', 'Продажа фруктов 1', 'Продажа фруктов 3', 'Продажа фруктов 4', and 'Итого: Портфель проектов'.

Проект	Фрукт	Количество сделок	Сумма сделок	Средний чек
Продажа фруктов в ритейл 1	Банан	66	136 324	2 065,52
Продажа фруктов в ритейл 1	Груша	77	315 828	4 101,66
Продажа фруктов в ритейл 1	Яблоко	78	158 510	2 032,18
Итого: Продажа фруктов 1		221	610 662	2 763,18
Продажа фруктов 3	Банан			2 306,97
Продажа фруктов 3	Груша			3 419,51
Продажа фруктов 3	Яблоко			2 160,23
Итого: Продажа фруктов 3				2 674,66
Итого: Продажа фруктов в ритейл 1		221	610 662	2 717,28
Продажа фруктов в ритейл 2	Банан	70	158 743	2 267,76
Продажа фруктов в ритейл 2	Груша	92	341 108	3 707,7
Продажа фруктов в ритейл 2	Яблоко	91	199 400	2 191,21
Итого: Продажа фруктов 4		253	699 251	2 763,84
Итого: Портфель проектов		474	1 309 913	2 733,82
Итого		474	1 309 913	2 733,82

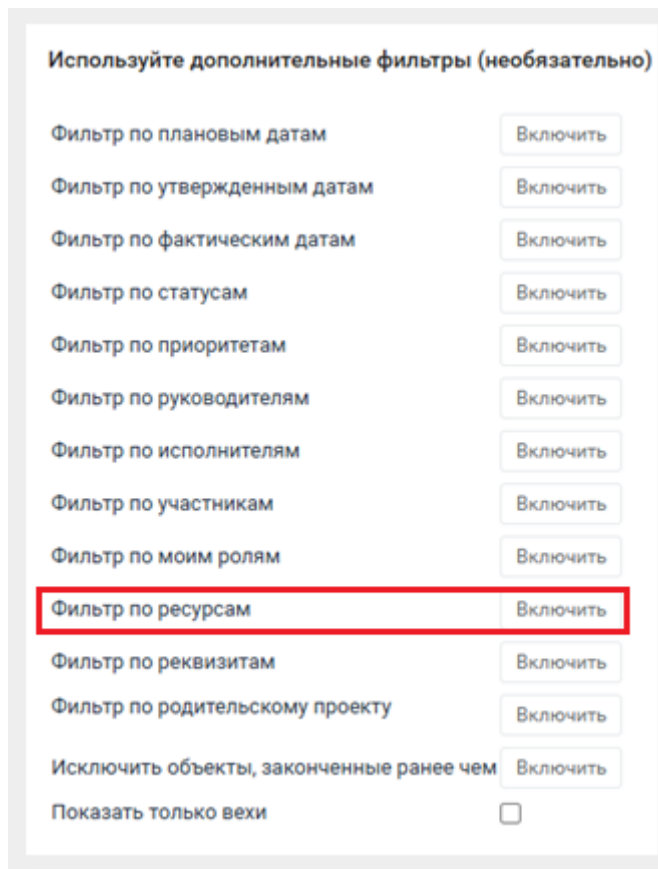
Чтобы показатель скрыть - сделать то же самое. Просто, но не очевидно.



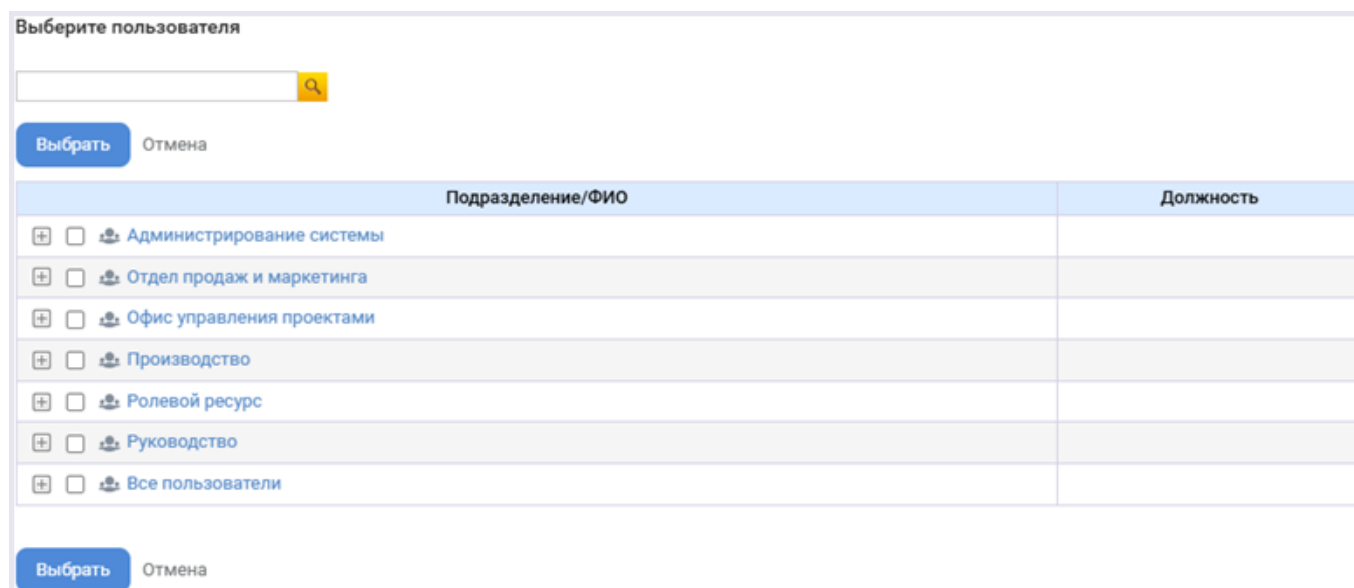
## Фильтры и сортировка

### Фильтр по ресурсам при создании отчета

В момент создания OLAP-отчета на втором шаге, после выборки объектов, которые должны попадать в отчет, в портлете «Используйте дополнительные фильтры (необязательно)» можно выбрать «Фильтр по ресурсам».



По кнопке «Включить» открывается стандартное окно «Выбор пользователей». Необходимо отметить нужных пользователей в списке и нажать «Выбрать».



Список выбранных пользователей отобразится в таблице. Можно удалить одно значение фильтра или сбросить фильтр полностью.

**Используйте дополнительные фильтры (необязательно)**

Фильтр по плановой дате завершения

Фильтр по дате завершения

Фильтр по утвержденной дате завершения

Фильтр по статусам

Фильтр по приоритетам

Пользователь	Должность	
Воронов Олег	Директор	<input type="button" value="удалить"/>
Ефремов Анатолий	Руководитель отдела ИТ	<input type="button" value="удалить"/>
Петрова Светлана	Руководитель отдела продаж	<input type="button" value="удалить"/>
Сидоров Андрей	Руководитель отдела управления проектами	<input type="button" value="удалить"/>

Фильтр по ресурсам

Фильтр по руководителям   я руководитель

Фильтр по исполнителям   я исполнитель

Фильтр по участникам   я участник

Фильтр по реквизитам

Фильтр по родительскому проекту

Показать только вехи

### Фильтр по дате



Выводить можно не все записи подряд, а только за выбранный источник.

По умолчанию OLAP-отчёт выводит все записи, которые содержатся в его источниках – справочниках, объектах и других OLAP-кубах.

Средний чек по фруктам

Средний чек по фруктам

[вывести список скрытых колонок](#) [добавить диаграмму](#) Показывать по  [вид по столбцам](#) [в виде иерархии](#)

Перетащите сюда заголовки полей фильтров			Перетащите сюда заголовки полей столбцов			
Заголовки полей данных			Итого			
<input type="checkbox"/> Проект	<input type="checkbox"/> Проект	<input type="checkbox"/> Проект	Количество сделок	Сумма сделок	Средний чек	
<input type="checkbox"/> Портфель проектов	<input type="checkbox"/> Продажа фруктов в ритейл 2		Продажа фруктов 1	235	632 662	2 692,18
			Продажа фруктов 2	258	1 586 902	6 150,78
			Продажа фруктов 3	215	1 047 737	4 873,2
			Продажа фруктов 4	253	699 251	2 763,84
			Продажа фруктов 5	241	666 816	2 766,87

### Фильтр по полю



По умолчанию в OLAP-отчёте отображается вся иерархия дерева проектов вплоть до тех, которые являются источником отчёта. Весь этот блок «проектов» (объектов) – неделимое целое. Но в рамках этого блока **можно включать фильтрацию и скрывать ненужное.**

Чтобы скрыть часть иерархии, правой клавишей мыши клик на поле, которые хотите свернуть → «Свернуть» (свернёт только содержимое этого проекта) или «Свернуть всё» (свернёт все проекты этого уровня).

Чтобы развернуть обратно – аналогично клик правой клавишей мыши → «Развернуть» или «Развернуть всё».

вывести список скрытых колонок    добавить диаграмму    Показывать по 25 строк    вид по столбцам    в виде иерархии

Перетащите сюда заголовки полей фильтров

Заголовки полей данных

Перетащите сюда заголовки полей фильтров			Перетащите сюда заголовки полей столбцов			
Проект	Проект	Проект	Итого			
			Количество сделок	Сумма сделок	Средний чек	
<input type="checkbox"/> Портфель проектов	<input type="checkbox"/> Продажа фруктов в ритейл 2	Продажа фруктов 1	235	632 662	2 692,18	
		Продажа фруктов 2	258	1 586 902	6 150,78	
		Продажа фруктов 3	215	1 047 737	4 873,2	
		Продажа фруктов 4	253	699 251	2 763,84	
		Продажа фруктов 5	241	666 816	2 766,87	
		Продажа фруктов 6	230	631 124	2 744,02	
	Итого: Продажа фруктов в ритейл 2			1 432	5 264 492	3 676,32
	<input type="checkbox"/> Продажа фруктов в ритейл 1	Продажа фруктов 1	221	610 662	2 763,18	
		Продажа фруктов 2	235	651 748	2 773,4	
		Продажа фруктов 3	238	636 568	2 674,66	
		Продажа фруктов 4	240	643 888	2 682,87	
		Продажа фруктов 5	226	625 492	2 767,66	
		Продажа фруктов 6	232	644 304	2 777,17	
Итого: Продажа фруктов в ритейл 1			1 392	3 812 662	2 738,98	
Итого: Портфель проектов			2 824	9 077 154	3 214,29	
Итого			2 824	9 077 154	3 214,29	

### Предварительный фильтр



Для очень объёмных отчётов может пригодиться сложный фильтр, в котором можно задать несколько условий с разными логическими операциями.

Чтобы открыть его, клик правой клавишей мыши на заголовок с проектами → Показать предварительный фильтр.

Сила этого фильтра в гибкости и логических выражениях.

Проект	Проект	Клиент	Пер
фруктов в ритейл 2	Продажа фруктов 1		
	Продажа фруктов 2		
	Продажа фруктов 3		
	Продажа фруктов 4		
	Продажа фруктов 5		
	Продажа фруктов 6		
жа фруктов в ритейл 2			
фруктов в ритейл 1	Продажа фруктов 1	Супермаркет района 2	
	Продажа фруктов 2	Магазин у дома 3	
	Продажа фруктов 3	Супермаркет района 1	
	Продажа фруктов 4	Магазин у дома 2	
	Продажа фруктов 5	Магазин в центре 1	
	Продажа фруктов 6	Магазин у дома 1	

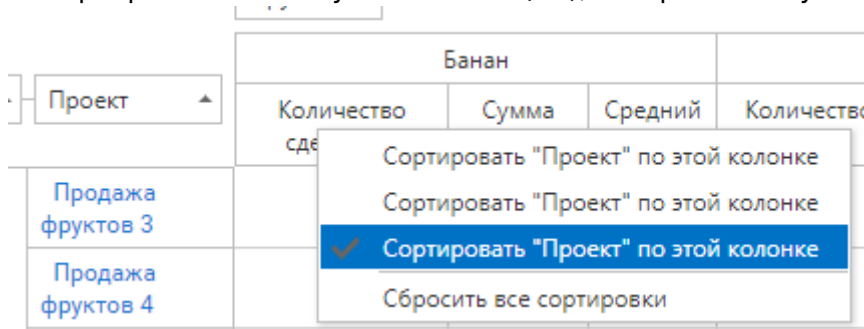
### Сортировка по показателю



По умолчанию записи в отчете отсортированы по алфавиту. В настройках отчёта вы можете выбрать сортировку по WBS (структуре [дерева проектов](#)).

Чтобы отсортировать объекты:

1. клик правой клавишей мыши на заголовок столбца с показателем (где вычисления);
2. выберите способ сортировки - по тому показателю(ям), который вам нужен.



Так выглядит результат сортировки.

Заголовки полей данных

Фрукт ▲

		Банан			
		Количество сделок ▼	Сумма сделок	Средний чек	
Проект ▲	Проект ▲				
Проект ▲	Проект ▲				
Проект ▲	Проект ▲				
Портфель проектов	Продажа фруктов в ритейл 1	Продажа фруктов 3	62	143 032	2 306,97
		Продажа фруктов 4	64	149 512	2 336,13
		Продажа фруктов 1	66	136 324	2 065,52
		Продажа фруктов 5	66	136 324	2 065,52
		Продажа фруктов 6	66	151 238	2 291,48
		Продажа фруктов 2	68	137 318	2 019,38

Чтобы узнать, какая сортировка включена, клик правой клавишей мыши по заголовку колонки. Чтобы выключить сортировку → клик на поле с галкой.

## Диаграмма в отчёте

Подробно о том, [как создать диаграмму и выложить в проект или на рабочий стол](#).

## Настройка отображения отчёта

Все настройки, описанные ниже находятся в **меню (три точки) → Изменить**.

**Показать отчёт** [отменить](#)

Название: Фактические трудозатраты

Поля настроек:  Скрыть поле настроек фильтра  Скрыть поле настроек показателей  Скрыть поле настроек колонок  Скрыть поле настроек строк

Итоги в строках:  Скрыть промежуточные итоги  Скрыть общие итоги

Итоги в столбцах:  Скрыть промежуточные итоги  Скрыть общие итоги

Сортировка отчета:  По алфавиту  По иерархии

Отображать показатели накопительным итогом:

Ограничить ширину для горизонтальной прокрутки:

Именно здесь можно изменить название OLAP-отчёта.

### Поля настроек

Этот блок настроек – это возможные ограничения на изменение внешнего вида. Актуально, если отчёт будет использоваться несколькими пользователями, и важно, чтобы расположение колонок и фильтров оставалось неизменным.

Перетащите сюда заголовки полей фильтров

Заголовки полей данных

Перетащите сюда заголовки полей строк

Итого

Перетащите сюда заголовки полей столбцов

	Итого		
	Количество сделок	Сумма сделок	Средний чек
Итого	2 824	9 077 154	3 214,29

Так выглядит OLAP-отчёт, если убрать из него все измерения (поля) в скрытые.

Показать отчёт    отменить

Название: Средний чек по фруктам

Поля настроек

- Скрыть поле настроек фильтра
- Скрыть поле настроек колонок
- Скрыть поле настроек показателей
- Скрыть поле настроек строк

### Отображение итогов

Можно скрыть промежуточные и/или общие итоги.

Меню (три точки) → Изменить → блоки «Итоги в строках» и «Итоги в столбцах».

Итоги в строках     Скрыть промежуточные итоги     Скрыть общие итоги

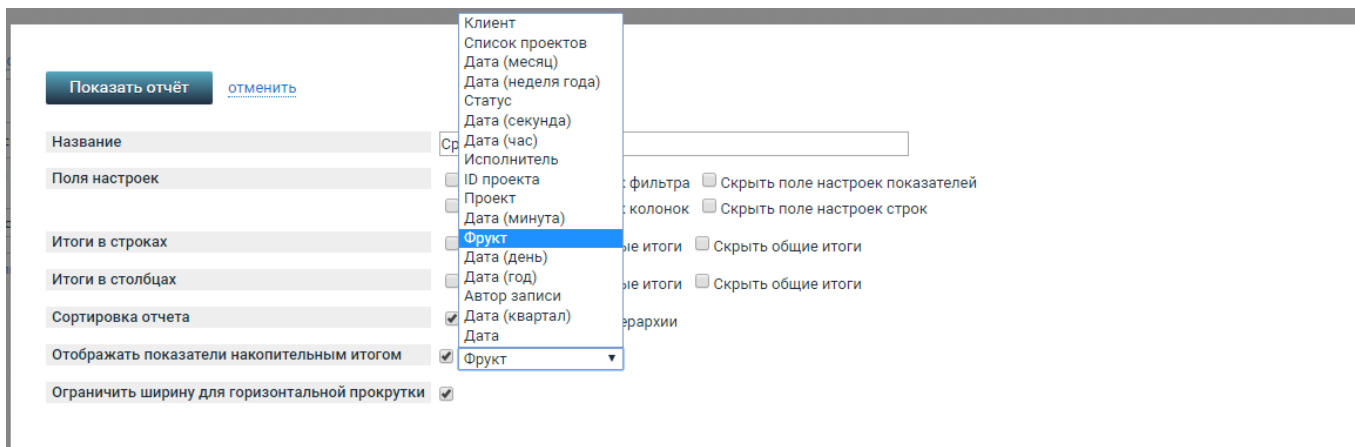
Итоги в столбцах     Скрыть промежуточные итоги     Скрыть общие итоги

Итоги в строках	Итоги в столбцах

\*Промежуточный итог отображается только при группировке в полях столбцов

## Отображать показатели накопительным итогом

Накопительный итог можно включить только по одному из измерений.



Накопительный итог выключен					Накопительный итог включен				
Проект	Фрукт	Количество сделок	Сумма сделок	Средний чек	Проект	Фрукт	Количество сделок	Сумма сделок	Средний чек
Продажа фруктов 1	Банан	66	136 324	2 065,52	Продажа фруктов 1	Банан	66	136 324	2 065,52
	Груша	77	315 828	4 101,66		Груша	143	452 152	3 161,9
	Яблоко	78	158 510	2 032,18		Яблоко	221	610 662	2 763,18
Итого: Продажа фруктов 1		221	610 662	2 763,18	Итого: Продажа фруктов 1		221	610 662	2 763,18
Продажа фруктов 2	Банан	68	137 318	2 019,38	Продажа фруктов 2	Банан	289	747 980	2 588,17
	Груша	85	333 480	3 923,29		Груша	374	1 081 460	2 891,6
	Яблоко	82	180 950	2 206,71		Яблоко	456	1 262 410	2 768,44
Итого: Продажа фруктов 2		235	651 748	2 773,4	Итого: Продажа фруктов 2		235	651 748	2 773,4
Продажа фруктов 3	Банан	62	143 032	2 306,97	Продажа фруктов 3	Банан	518	1 405 442	2 713,21
	Груша	90	307 756	3 419,51		Груша	608	1 713 198	2 817,76
	Яблоко	86	185 780	2 160,23		Яблоко	694	1 898 978	2 736,28
Итого: Продажа фруктов 3		238	636 568	2 674,66	Итого: Продажа фруктов 3		238	636 568	2 674,66
Продажа фруктов 4	Банан	64	149 512	2 336,13	Продажа фруктов 4	Банан	758	2 048 490	2 702,49
	Груша	90	308 596	3 428,84		Груша	848	2 357 086	2 779,58
	Яблоко	86	185 780	2 160,23		Яблоко	934	2 542 866	2 722,55
Итого: Продажа фруктов 4		240	643 888	2 682,87	Итого: Продажа фруктов 4		240	643 888	2 682,87
Продажа фруктов 5	Банан	66	136 324	2 065,52	Продажа фруктов 5	Банан	1 000	2 679 190	2 679,19
	Груша	79	321 708	4 072,25		Груша	1 079	3 000 898	2 781,18
	Яблоко	81	167 460	2 067,41		Яблоко	1 160	3 168 358	2 731,34
Итого: Продажа фруктов 5		226	625 492	2 767,66	Итого: Продажа фруктов 5		226	625 492	2 767,66
Продажа фруктов 6	Банан	66	151 238	2 291,48	Продажа фруктов 6	Банан	1 226	3 319 596	2 707,66
	Груша	81	315 516	3 895,26		Груша	1 307	3 635 112	2 781,26
	Яблоко	85	177 550	2 088,82		Яблоко	1 392	3 812 662	2 738,98
Итого: Продажа фруктов 6		232	644 304	2 777,17	Итого: Продажа фруктов 6		232	644 304	2 777,17
		1 392	3 812 662	2 738,98			1 392	3 812 662	2 738,98
		2 824	9 077 154	3 214,29			2 824	9 077 154	3 214,29

## Ограничить ширину для горизонтальной прокрутки

По умолчанию чек-бокс стоит. Это значит, что список проектов зафиксирован слева и всегда отображается, а под показателями появляется полоса прокрутки, если все колонки не помещаются по ширине окна браузера.

Если чек-бокс снят – полоса прокрутки появляется под всей таблицей. Список проектов может «уехать» при просмотре показателей справа.

## Обновление данных в OLAP-отчетах по требованию

Если OLAP-куб обновляется не онлайн, а по таймеру или раз в сутки, то на OLAP-отчёте будет иконка обновления . Так вы можете обновить данные вручную.

Время последней актуализации и иконка обновления – в правом верхнем углу отчета.

Если выбран режим обновления «Онлайн», иконки не будет, а данные будут актуальны на текущий момент.

**Статус поручений**

Сохранить [открыть фильтр](#)

Подсчет поручений Данные актуальны на 07.08.17 16:09

[вывести список скрытых колонок](#) [добавить диаграмму](#) Показывать по 25 строк [вид по столбцам](#) [в виде иерархии](#)

Перетащите сюда заголовки полей фильтров

Заголовки полей данных Статус

Проект	Проект	Не начат	В работе	Завершён
[-] ЗАО «Термослав»	Капитальное строительство и реконструкция			1
	Разработка новой продукции	8	4	2
[-] УК холдинга "Фотон"	Делопроизводство	2	2	3
	Проектный офис			2
	Стратегическое планирование			1

## Экспорт OLAP-отчета

Экпортируйте OLAP-отчёт в удобный вам формат: меню (три точки) → «Экспорт в...» → Выбрать нужный вариант.

The screenshot shows a context menu with the following options:

- Изменить
- Уточнить выборку
- Скопировать отчет
- Удалить
- Связать с объектом (0)
- Связать с модулем (0)
- Экспорт в ...

The 'Экспорт в ...' option is expanded, showing a sub-menu with the following options:

- Экспорт в XLS
- Экспорт в XLSX
- Экспорт в RTF
- Экспорт в PDF
- Экспорт в PNG

The background shows a table with columns for 'Сумма сделок' and 'Средний чек'.

Отчёт выгрузится именно в том виде, в котором вы его видите на экране.

OLAP-отчёт может быть одним из источников для [электронной таблицы](#) и ⇒ [дашбордов](#).

## Отчёт на странице проекта

- [Как вывести превью отчёта на страницу проекта](#)
- [Как связать отчёт с проектом \(вывести в меню проекта\)](#)

From:

<https://wiki.a2nta.ru/> - Wiki [3.x]

Permanent link:

<https://wiki.a2nta.ru/doku.php/product/reports/olap?rev=1742286159>

Last update: **18.03.2025 08:22**

