

# Содержание

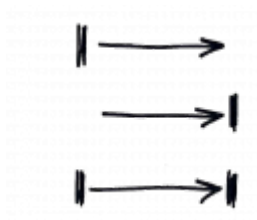
- 1. Ставьте фиксированное ограничение на даты начала проекта и первой задачи (вехи) ..... 3**
- 2. Используйте зависимости ..... 3**
- 3. Заходите в Гант из проекта ..... 4**
- 4. Критические пути в диаграмме Ганта ..... 4**
- 5. Требования к "железу" ..... 4**



# Рекомендации по работе с диаграммой Ганта

Для корректной работы механизма [расчета дат](#) крайне рекомендуем придерживаться нескольких правил.

## 1. Ставьте фиксированное ограничение на даты начала проекта и первой задачи (вехи)



Всегда ставьте [фиксированное ограничение для даты начала проекта](#).

Ставьте фиксированное ограничение на первую задачу или первую веху, от которой начинает выстраиваться дерево зависимостей (связей) между работами проекта.

Сделать это можно:

- на диаграмме Ганта – *двойной клик на дату* → вписать нужную дату;
- [на карточке объекта](#).

Фиксированное ограничение отображается в диаграмме Ганта **жирным шрифтом** (только в том случае, когда фиксированное ограничение совпадает с расчетной датой).

Не рекомендуем задавать фиксированных ограничений для узловых задач, позволив системе рассчитывать их самостоятельно. Использование фиксированных дат для узловых задач ограничит гибкость план-графика.

## 2. Используйте зависимости



Чтобы план-график был гибким, используйте [зависимости](#).

Так вы ограничите продолжительность работ и свяжете их, например, с предшествующими задачами.

Рекомендуем создавать зависимости только между конечными задачами (без дочерних). Создание зависимостей **от** и/или **к** узловым задачам может приводит к возникновению циклических связей либо конфликтов дат, что, в свою очередь, может привести к некорректной работе Ганта и некорректному расчету дат.

### 3. Заходите в Гант из проекта

Чтобы расчёт дат проекта был корректным, всегда заходите в диаграмму Ганта только из уровня проекта (а не из задач, которые в проект вложены и не из директории, куда проект вложен).

The screenshot shows a project management interface. On the left is a sidebar with navigation options: Главная, Гант, Дискуссии (0), Документы (0), Согласования (0), Участники (...), Формы (...), and Учет времени (0). The main area displays project details for 'Продажа фруктов в ритейл 1'. It includes a status bar with a 17% progress indicator, start and end dates (22.07.2019 and 31.07.2019), and a 'В работе' (In progress) label. Below this is a 'Реквизиты' (Requirements) section with an 'изменить' (change) link. The 'Иерархическая структура' (Hierarchical structure) section shows a list of tasks: 'Продажа фруктов 1' (100% complete), 'Продажа фруктов 2' (0% complete), and 'Продажа фруктов 3' (0% complete). A 'Лента событий' (Event log) on the left shows recent actions by project participants.

### 4. Критические пути в диаграмме Ганта

В текущей реализации при наличии у проекта нескольких критических путей диаграмма Ганта показывается только один из них. Это ограничение архитектуры компонента.

### 5. Требования к "железу"

Для активного использования диаграммы Ганта обратите внимание на [требования](#) к

пользовательской станции.

From:

<https://wiki.a2nta.ru/> - Wiki [3.x]

Permanent link:

<https://wiki.a2nta.ru/doku.php/product/objects/gant/recomend?rev=1652704828>

Last update: **16.05.2022 12:40**

