

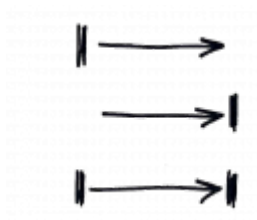
Содержание

1. Ставьте фиксированное ограничение на даты начала проекта и первой задачи (вехи)	3
2. Используйте зависимости	3
3. Заходите в Гант из проекта	4

Рекомендации по работе с диаграммой Ганта

Для корректной работы механизма [расчета дат](#) крайне рекомендуем придерживаться нескольких правил.

1. Ставьте фиксированное ограничение на даты начала проекта и первой задачи (вехи)



Всегда ставьте [фиксированное ограничение для даты начала проекта](#).

Ставьте фиксированное ограничение на первую задачу или первую веху, от которой начинает выстраиваться дерево зависимостей (связей) между работами проекта.

Сделать это можно:

- на диаграмме Ганта – *двойной клик на дату* → *вписать нужную дату*;
- [на карточке объекта](#).

Фиксированное ограничение отображается в диаграмме Ганта **жирным шрифтом**.

2. Используйте зависимости



Чтобы план-график был гибким, используйте [зависимости](#).

Так вы ограничите продолжительность работ и свяжете их, например, с предшествующими задачами.

При этом мы рекомендуем создавать зависимости только между конечными задачами (без дочерних). Создание зависимостей **от** и/или **к** узловым задачам может приводить к возникновению циклических связей либо конфликтов дат, что, в свою очередь, приведет к некорректной работе Ганта и некорректному расчету дат.

3. Заходите в Гант из проекта

Чтобы расчёт дат проекта был корректным, всегда заходите в диаграмму Ганта только из уровня проекта (а не из задач, которые в проект вложены и не из директории, куда проект вложен).

The screenshot shows a project management interface. On the left is a sidebar with a 'Проект' section containing a 'Гант' link, which is highlighted with an orange arrow. Below it are sections for 'Лента событий' and 'Учет времени'. The main content area shows the project 'Продажа фруктов в ритейл 1' with a status of 17% and a progress bar. It lists the start date as 22.07.2019 at 8:00 and the end date as 31.07.2019 at 17:00. Below this is a 'Реквизиты' section and a 'Иерархическая структура' section with a 'Добавить' button and a search field. The structure lists three tasks: 'Продажа фруктов 1' (100% complete), 'Продажа фруктов 2' (0% complete), and 'Продажа фруктов 3' (0% complete). The interface also shows user avatars for 'Заславский Юрий' (Руководитель) and 'Воронов Олег' (Исполнитель).

From: <https://wiki.a2nta.ru/> - Wiki [3.x]

Permanent link: <https://wiki.a2nta.ru/doku.php/product/objects/gant/recomend?rev=1616582051>

Last update: 24.03.2021 10:34

