

Содержание

Экспорт листа диаграммы в PDF или PNG 3

 Что можно экспортировать в PDF или в PNG 3

 Как экспортировать в PDF или PNG 3

Экспорт табличной части диаграммы Ганта в MS Excel 5

 Ограничения 5

 Работа с файлом 6

 Содержимое файла 7

Экспорт диаграммы Ганта

Выгружайте из Адванты схематичные данные по проекту в доступных форматах:

- .pdf – не редактируемый документ;
- .png – изображение;
- .xslm – таблица Excel с макросами.

Экспорт листа диаграммы в PDF или PNG

Интерфейс выгрузки в PDF и в PNG почти идентичен.

Что можно экспортировать в PDF или в PNG

- **Полное расписание.** Все задачи + полностью графическая часть диаграммы.
- **Диапазон дат.** Все задачи, попадающие в выбранный диапазон дат. Для выбора диапазона доступны даты из отображенной на экране графической части диаграммы. Даты задач могут не входить в этот диапазон, в этом случае, прокручивая графическую часть диаграммы вправо и влево можно расширить доступный для выбора диапазон дат.
- **Текущая видимая область.** Отображенные на экране задачи + вся графическая часть диаграммы для этих задач.

Экспорт может работать некорректно если:

1. Масштаб страницы браузера отличен от 100%.
2. Браузер открыт не на весь экран, а в режиме окна (нажата кнопка «Свернуть в окно» в правом верхнем углу).
3. В настройках дисплея на уровне операционной системы задан масштаб отображения отличный от 100%.

Как экспортировать в PDF или PNG

- [PDF](#)
- [PNG](#)

1. Зайдите в диаграмму Ганта ([карточка проекта](#) → в левом меню «Гант»).
2. В [панели инструментов](#) блок «Печать» → «Экспорт в PDF» (Рисунок 1).

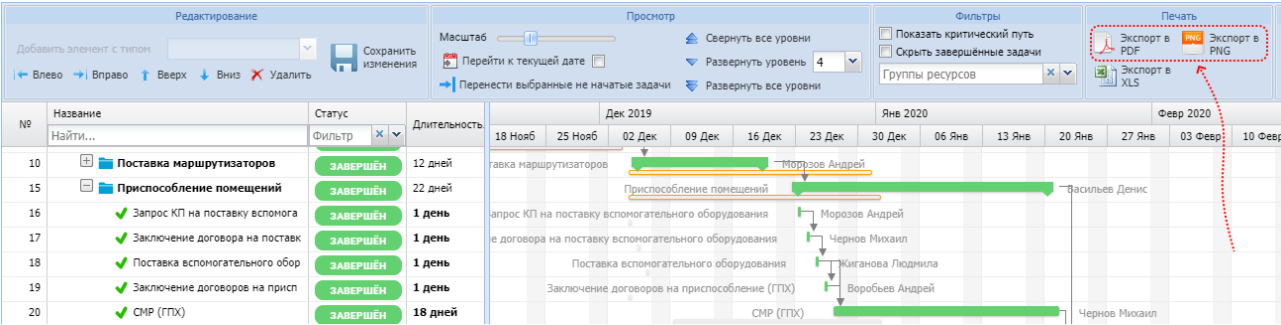


Рисунок 1 – Кнопка экспорта диаграммы Ганта в PDF-формат

3. В открывшемся окне выберите диапазон экспорта.

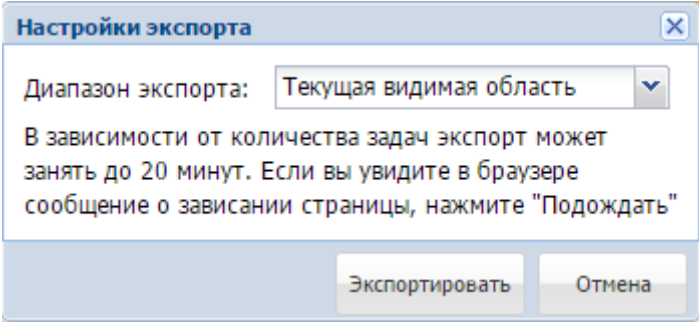


Рисунок 2 – Окно настроек экспорта текущего листа диаграммы Ганта в PDF-формат

1. Зайдите в диаграмму Ганта ([карточка проекта](#) → в левом меню «Гант»).
2. В панели инструментов блок «Печать» → «Экспорт в PNG» (Рисунок 1).

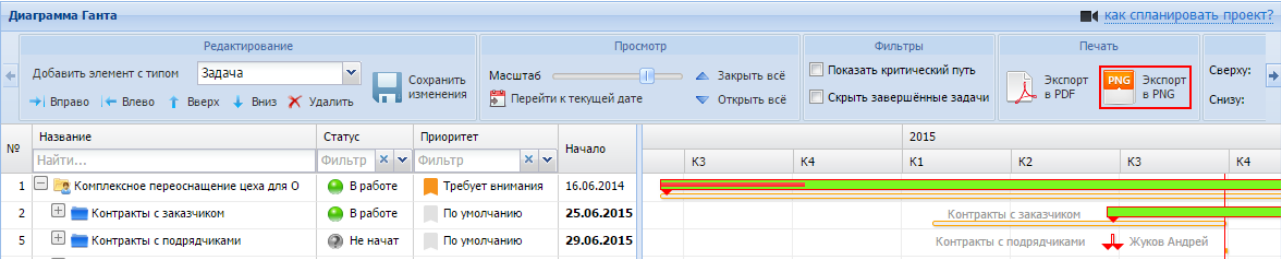


Рисунок 1 – Кнопка экспорта диаграммы Ганта в PNG-формат

3. В открывшемся окне выберите диапазон экспорта.

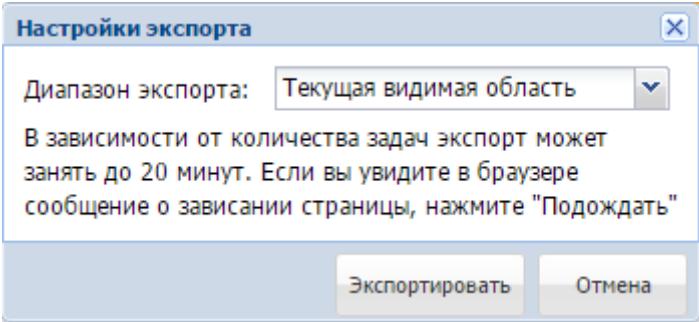


Рисунок 2 – Окно настроек экспорта текущего листа диаграммы Ганта в PDF-формат

Экспорт табличной части диаграммы Ганта в MS Excel

Выгрузите информацию по проекту, представленную в табличной части диаграммы Ганта, в формате MS Excel **для удобной печати и дальнейшего использования**.

Ограничения

- Не отрисовываются зависимости типа начало-начало и начало-окончание.
- График может отображаться некорректно, если его длина превышает несколько лет (ошибка может суммарно доходить до нескольких месяцев).
- Выгрузка и отображение графика зависят от мощности вашего компьютера. Мы не рекомендуем выгружать более 500 записей.

Эта функциональность НЕ поддерживается¹⁾ и НЕ модифицируется.

Чтобы экспортировать данные в формат MS Excel:

- из диаграммы Ганта
- с карточки проекта

1. зайдите в диаграмму Ганта (карточка проекта → в меню слева «Гант»);
2. в панели инструментов → Экспорт в XLS (Рисунок 3).

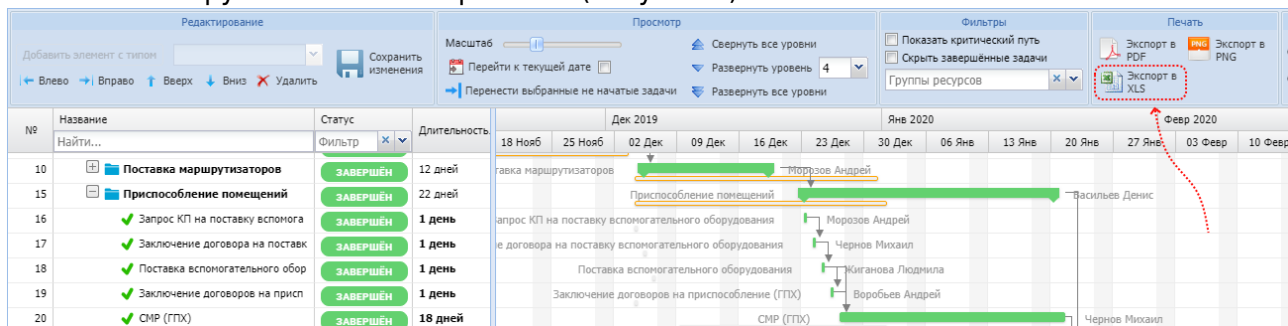


Рисунок 3 – Экспорт в XLS из диаграммы Ганта

на карточке проекта → меню проекта (три точки) → Экспорт в XLS (Рисунок 3).

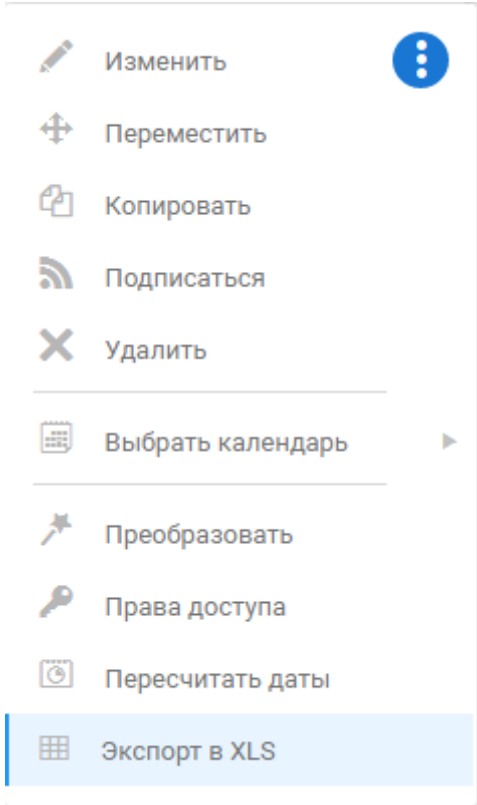


Рисунок 3 – Экспорт в XLS с карточки объекта

Работа с файлом

- 1. Откройте сохранённый файл в MS Excel.
- 2. Нажмите кнопку «Включить содержимое» → «Обновить диаграмму» (Рисунок 4).

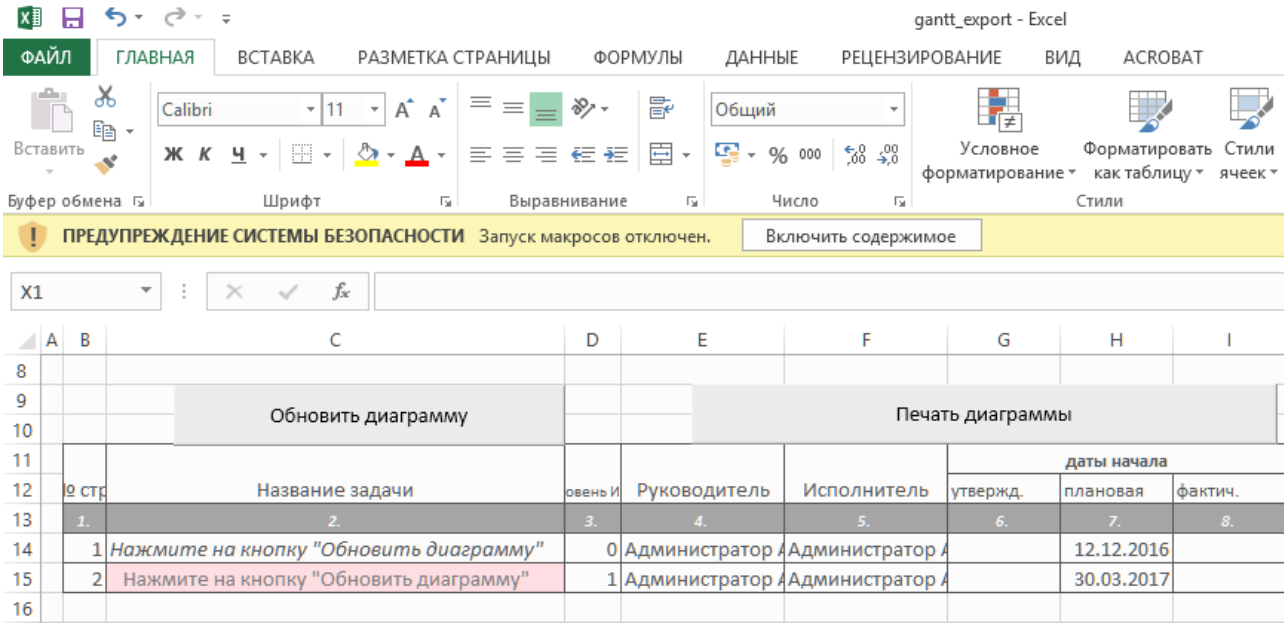


Рисунок 4 – Кнопка «Включить содержимое»

Программа обработает макросом данные и построит диаграмму Ганта (Рисунок 5).

№ стр	Название задачи	уровень И	Руководитель	Исполнитель	даты начала		6	2
					утвержд.	плановая		
1.	2.	3.	4.	5.	6.	7.	8.	
1	Комплексное переоснащение цеха для ООО "Сп	0	Воронов Олег	Сидоров Андрей	02.06.2014	11.06.2014		
2	План проекта	1	Воронов Олег	Сидоров Андрей	04.06.2014	13.06.2014		
3	1. Инициация проекта	2	Воронов Олег	Петрова Светлана	04.06.2014	13.06.2014		
4	1.1. Встреча с Заказчиком	3	Воронов Олег	Петрова Светлана	04.06.2014	13.06.2014		
5	1.2. Разработка Устава проекта	3	Воронов Олег	Петрова Светлана	05.06.2014	16.06.2014		
6	2. Разработка ТЗ	2	Воронов Олег	Сидоров Андрей	06.06.2014	17.06.2014		
7	3. Разработка проектной документации	2	Воронов Олег	Сидоров Андрей	09.06.2014	25.06.2014		
8	4. Поставка оборудования	2	Воронов Олег	Сидоров Андрей	10.06.2014	26.06.2014		
9	5. Выполнение СМР	2	Воронов Олег	Сидоров Андрей	11.06.2014	27.06.2014		
10	6. ПНР	2	Воронов Олег	Сидоров Андрей	12.06.2014	30.06.2014		
11	7. Запуск объекта	2	Воронов Олег	Сидоров Андрей	13.06.2014	01.07.2014		
12	Контракты с заказчиком	1	Воронов Олег	Воронов Олег		11.06.2014		
13	Договор на реконструкцию	2	Воронов Олег	Воронов Олег		11.06.2014		
14	Контракты с подрядчиками	1	Воронов Олег	Сидоров Андрей	04.06.2014	13.06.2014		
15	Договор на поставку комплектующих КП/1 от 12.05.2014	2	Воронов Олег	Сидоров Андрей	04.06.2014	13.06.2014		

Рисунок 5 – Экспортированные данные

Содержимое файла

На листе отчета (Рисунок 6).

- кнопка «**Обновить диаграмму**» строит диаграмму только из тех данных, которые нужны для обсуждения проекта. Представление формируется согласно значений из:
 - фильтров,
 - настроенных стилей,
 - длин элементов диаграммы.
- кнопка «**Печать диаграммы**» позволяет распечатать диаграмму Ганта из этого файла.

Обновить диаграмму		Печать диаграммы					
№ стр	Название задачи	уровень И	Руководитель	Исполнитель	даты начала		
					утвержд.	плановая	фактич.
1.	2.	3.	4.	5.	6.	7.	8.
1	Комплексное переоснащение цеха для ООО "Сп	0	Воронов Олег	Сидоров Андрей	02.06.2014	11.06.2014	18.06.2014
2	План проекта	1	Воронов Олег	Сидоров Андрей	04.06.2014	13.06.2014	18.06.2014
3	1. Инициация проекта	2	Воронов Олег	Петрова Светлана	04.06.2014	13.06.2014	18.06.2014
4	1.1. Встреча с Заказчиком	3	Воронов Олег	Петрова Светлана	04.06.2014	13.06.2014	18.06.2014
5	1.2. Разработка Устава проекта	3	Воронов Олег	Петрова Светлана	05.06.2014	16.06.2014	18.06.2014
6	2. Разработка ТЗ	2	Воронов Олег	Сидоров Андрей	06.06.2014	17.06.2014	18.06.2014
7	3. Разработка проектной документации	2	Воронов Олег	Сидоров Андрей	09.06.2014	25.06.2014	24.06.2014
8	4. Поставка оборудования	2	Воронов Олег	Сидоров Андрей	10.06.2014	26.06.2014	
9	5. Выполнение СМР	2	Воронов Олег	Сидоров Андрей	11.06.2014	27.06.2014	
10	6. ПНР	2	Воронов Олег	Сидоров Андрей	12.06.2014	30.06.2014	
11	7. Запуск объекта	2	Воронов Олег	Сидоров Андрей	13.06.2014	01.07.2014	
12	Контракты с заказчиком	1	Воронов Олег	Воронов Олег		11.06.2014	
13	Договор на реконструкцию	2	Воронов Олег	Воронов Олег		11.06.2014	
14	Контракты с подрядчиками	1	Воронов Олег	Сидоров Андрей	04.06.2014	13.06.2014	
15	Договор на поставку комплектующих КП/1 от 12.05.2014	2	Воронов Олег	Сидоров Андрей	04.06.2014	13.06.2014	

Рисунок 6 – Лист «Отчет»

На листе «**Переменные**» (Рисунок 7) для каждого проекта установлены значения переменных

и подобран оптимальный масштаб для продолжительности. *Менять формулы переменных не рекомендуется.*

	A	B	C	D	E	F	G
1	Отчет составлен	Да					
2	мин дата	01.05.2014	02.06.2014				
3	макс дата	13.06.2015					
4	дельта	409					
5	шаг СДР	0,5					
6	минУДН	02.06.2014					
7	минПДН	11.06.2014					
8	дпДней	409					
9	дпНедель	59					
10	дпМесяцев	14					
11	дпКварталов	5					
12	дпЛет	2					
13	количество строк	23					
14	дата отчета	01.11.2017					
15	Ширина первого столбца	31					
16							
17							
18							
19							

◀ ▶
Переменные
Стили
Данные
Структура
Связи
Отчет
⊕

ГОТОВО

Рисунок 7 – Лист «Переменные»

Условное обозначение	Формат	Что значит
минУДН	дд.мм.гггг	минимальная утверждённая дата начала задач в проекте
минПДН	дд.мм.гггг	минимальная плановая дата начала задач в проекте
дпДней	целое число	длительность проекта в днях
дпНедель	целое число	длительность проекта в неделях
дпМесяцев	целое число	длительность проекта в месяцах
дпКварталов	целое число	длительность проекта в кварталах
дпЛет	целое число	длительность проекта в годах
количество строк	целое число	количество строк отчета
дата отчета	дд.мм.гггг	текущая дата
ширина первого столбца	целое число	ширина первого столбца графической части отчета в пикселях.

- **мин дата (дд.мм.гггг):**

- в первом столбце – дата, начиная с которой будет построена временная шкала графической части отчета (левая граница графической части отчета),
- во втором - дата начала проекта.

- **макс дата (дд.мм.гггг):**

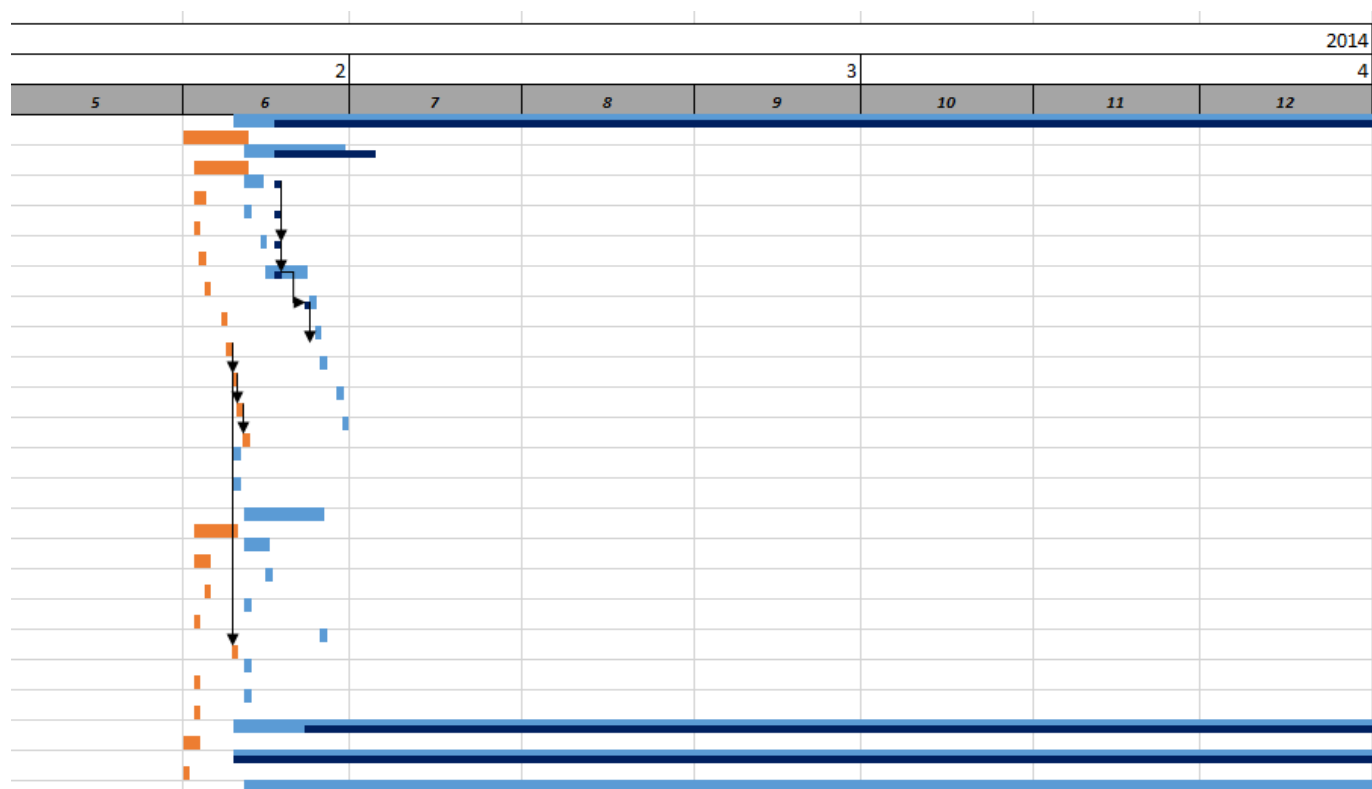
- дата окончания проекта (самая поздняя из дат окончания: расчетной, утвержденной, фактической);

- временная шкала будет размечена до конца минимального отображенного временного интервала (на рисунке ниже - месяца), в который входит «макс дата» (правая граница графической части отчета).

Эти две переменные определяют длину временной шкалы.

- **дельта** (целое число) – разница между максимальной и минимальной датами в проекте, длительность проекта в днях. Используется как промежуточная величина для расчета других переменных (длительность в днях, неделях, месяцах, кварталах, годах);
- **шаг СДР** (целое число) – количество пикселей, соответствующих 1 дню.
Если в проекте <10 месяцев - по умолчанию устанавливается 1, если <20 – 0,5, иначе – 0,2.

Отвечает за масштаб отображения графической части диаграммы. С помощью нее можно настроить нужный масштаб диаграммы для печати (**единственная переменная, которую рекомендуется указывать вручную**).



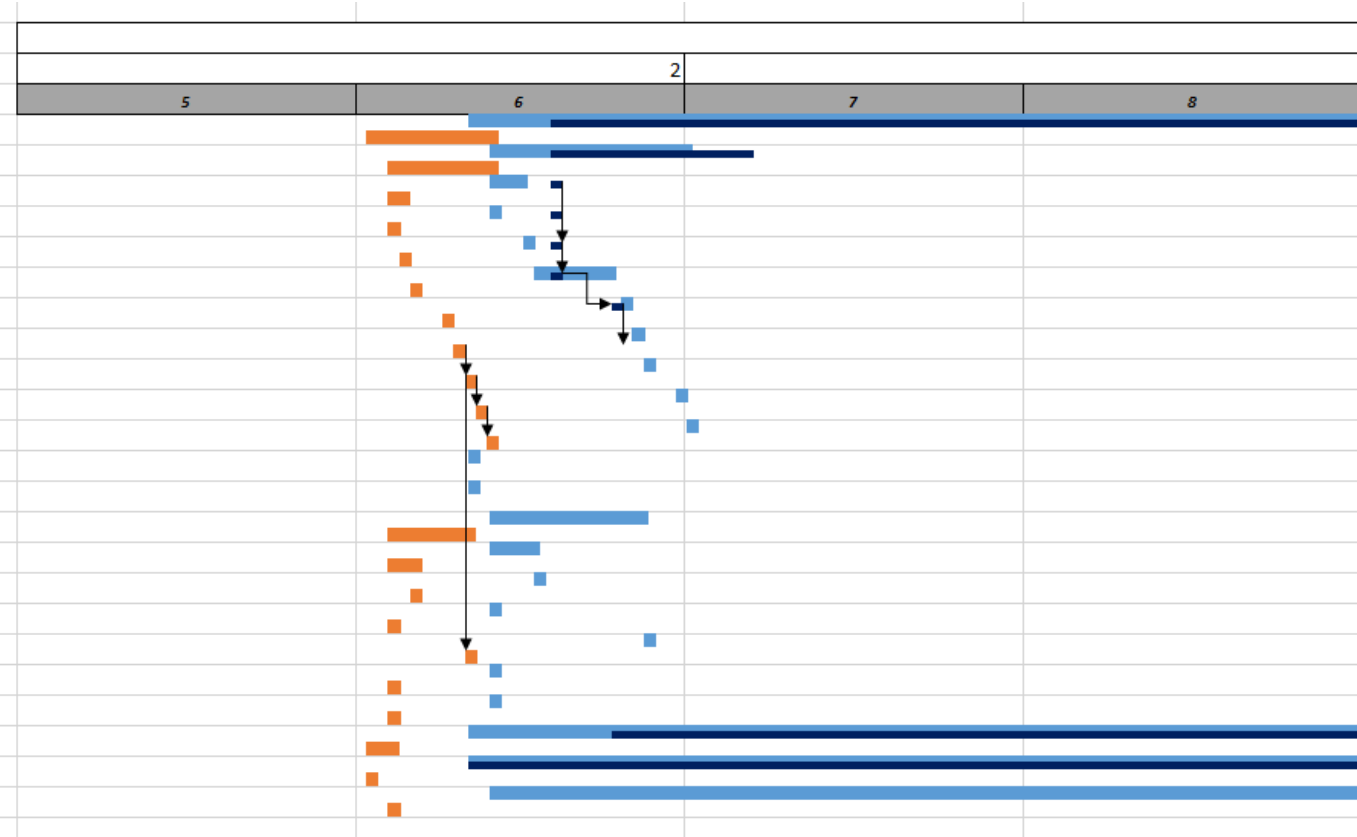


Рисунок 8 - Шаг СДР равен 0,5

Рисунок 9 - Шаг СДР равен 1

На листе «**Стили**» (Рисунок 10) настройте отображение элементов табличной и графической части итогового отчета.

	A	B	C	D
13	9	задача без подчиненных готовая к проверке	нарушающая БП задача без подчиненных готовая к проверке	
14	10	задача без подчиненных в работе	нарушающая БП <u>завершенная задача без подчиненных</u>	
15	11	отмененная задача без подчиненных	нарушающая БП отмененная задача без подчиненных	
16	12	отложенная задача без подчиненных	нарушающая БП отложенная задача без подчиненных	
17	13	не начатая контрольная точка	нарушающая БП не начатая контрольная точка	
18	14	контрольная точка в работе	нарушающая БП контрольная точка в работе	
19	15	контрольная точка, готовая к приемке	нарушающая БП контрольная точка, готовая к приемке	
20	16	завершенная контрольная точка	нарушающая БП завершенная контрольная точка	
21	11	отмененная контрольная точка	нарушающая БП отмененная контрольная точка	
22	18	отложенная контрольная точка	нарушающая БП отложенная контрольная точка	
23				
24				
25				
26				
27				
28				
29				
30				
31				
32				
33				

Переменные
Стили
Данные
Структура
Связи
Отчет
+

ГОТОВО

Рисунок 10 – Лист «Стили»

После изменений переменных и стилей отчета, нажмите кнопку «Обновить диаграмму» для отображения изменений на диаграмме.

Не меняйте содержимое остальных листов, это может нарушить целостность отчета.

1)

Сообщения об ошибках в работе этой функциональности не принимаются.

From:
<https://wiki.a2nta.ru/> - Wiki [3.x]

Permanent link:
<https://wiki.a2nta.ru/doku.php/product/objects/gant/export?rev=1589539258>

Last update: 15.05.2020 10:40

