

Содержание

- Экспорт листа диаграммы в PDF или PNG** 3
 - Что можно экспортировать в PDF или в PNG 3
 - Как экспортировать в PDF или PNG 3
- Экспорт табличной части диаграммы Ганта в MS Excel** 4
 - Работа с файлом 5
 - Содержимое файла 6

Экспорт диаграммы Ганта

Выгружайте из Адванты схематичные данные по проекту в доступных форматах:

- .pdf – не редактируемый документ;
- .png – изображение;
- .xslm – таблица Excel с макросами.

Экспорт листа диаграммы в PDF или PNG

Интерфейс выгрузки в PDF и в PNG почти идентичен.

Что можно экспортировать в PDF или в PNG

- **Полное расписание.** Все задачи + полностью графическая часть диаграммы.
- **Диапазон дат.** Все задачи, попадающие в выбранный диапазон дат. Для выбора диапазона доступны даты из отображенной на экране графической части диаграммы. Даты задач могут не входить в этот диапазон, в этом случае, прокручивая графическую часть диаграммы вправо и влево можно расширить доступный для выбора диапазон дат.
- **Текущая видимая область.** Отображенные на экране задачи + вся графическая часть диаграммы для этих задач.

Как экспортировать в PDF или PNG

- PDF
- PNG

1. Зайдите в диаграмму Ганта ([карточка проекта](#) → в левом меню «Гант»).
2. В [панели инструментов](#) блок «Печать» → «Экспорт в PDF» (Рисунок 1).

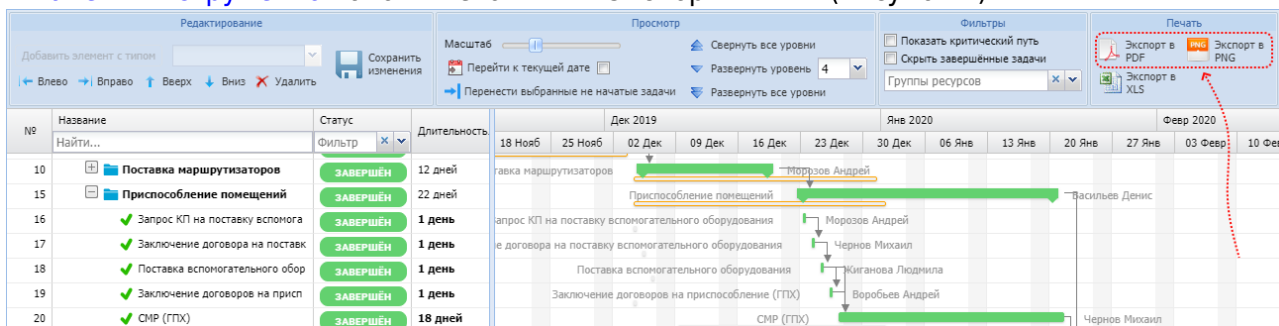


Рисунок 1 – Кнопка экспорта диаграммы Ганта в PDF-формат

3. В открывшемся окне выберите диапазон экспорта.

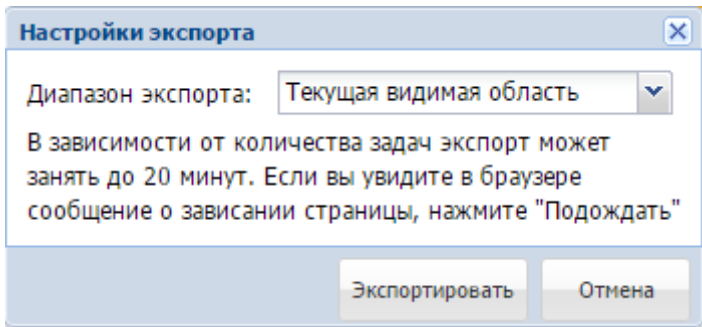


Рисунок 2 – Окно настроек экспорта текущего листа диаграммы Ганта в PDF-формат

1. Зайдите в диаграмму Ганта ([карточка проекта](#) → в левом меню «Гант»).
2. В [панели инструментов](#) блок «Печать» → «Экспорт в PNG» (Рисунок 1).

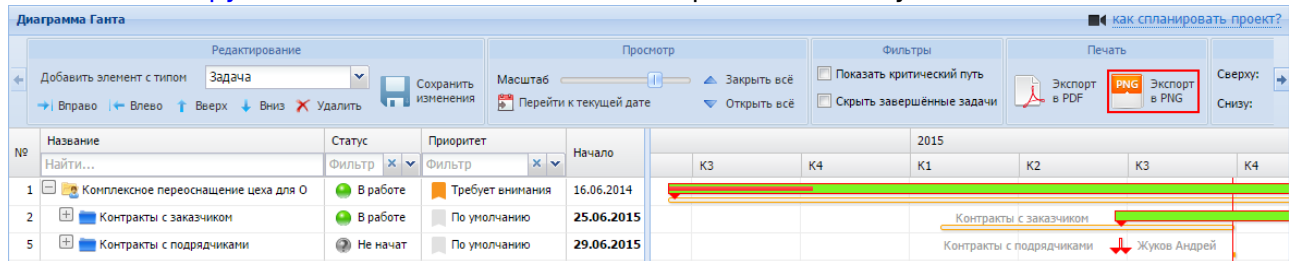


Рисунок 1 – Кнопка экспорта диаграммы Ганта в PNG-формат

3. В открывшемся окне выберите диапазон экспорта.

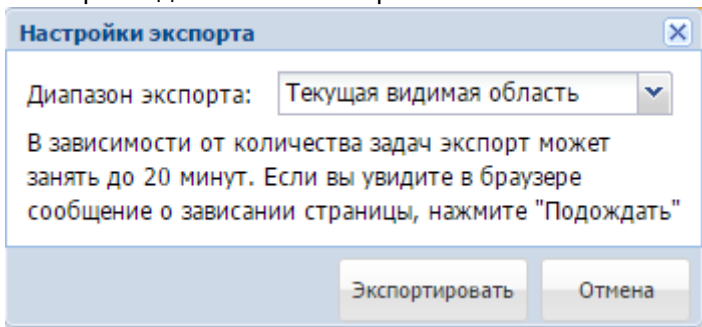


Рисунок 2 – Окно настроек экспорта текущего листа диаграммы Ганта в PDF-формат

Экспорт табличной части диаграммы Ганта в MS Excel

Выгрузите информацию по проекту, представленную в табличной части диаграммы Ганта, в формате MS Excel **для удобной печати и дальнейшего использования.**

Чтобы экспортировать данные в формат MS Excel:

- [из диаграммы Ганта](#)
- [с карточки проекта](#)

1. зайдите в диаграмму Ганта ([карточка проекта](#) → в меню слева «Гант»);
2. в панели инструментов → Экспорт в XLS (Рисунок 3).

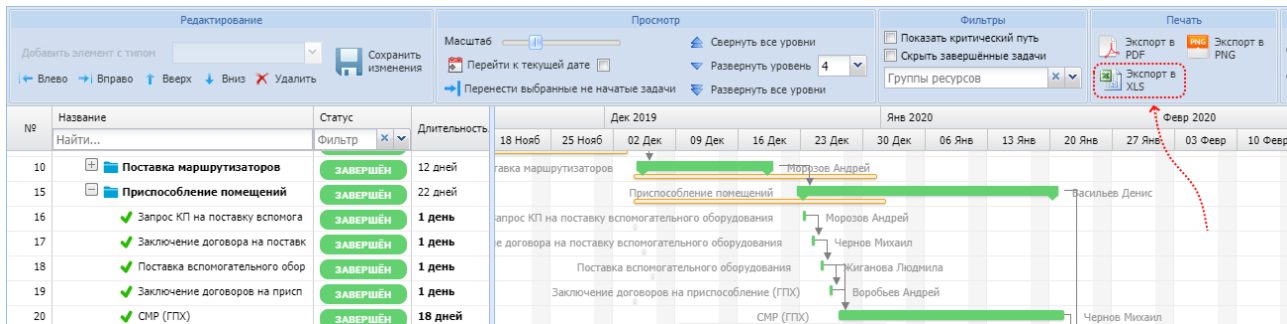


Рисунок 3 – Экспорт в XLS из диаграммы Ганта

на карточке проекта → меню проекта (три точки) → Экспорт в XLS (Рисунок 3).

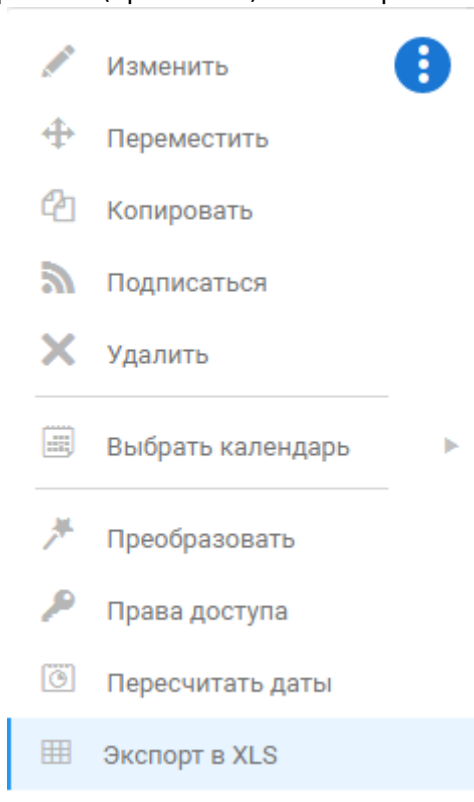


Рисунок 3 – Экспорт в XLS с карточки объекта

Работа с файлом

1. Откройте сохранённый файл в MS Excel.
2. Нажмите кнопку «Включить содержимое» → «Обновить диаграмму» (Рисунок 4).

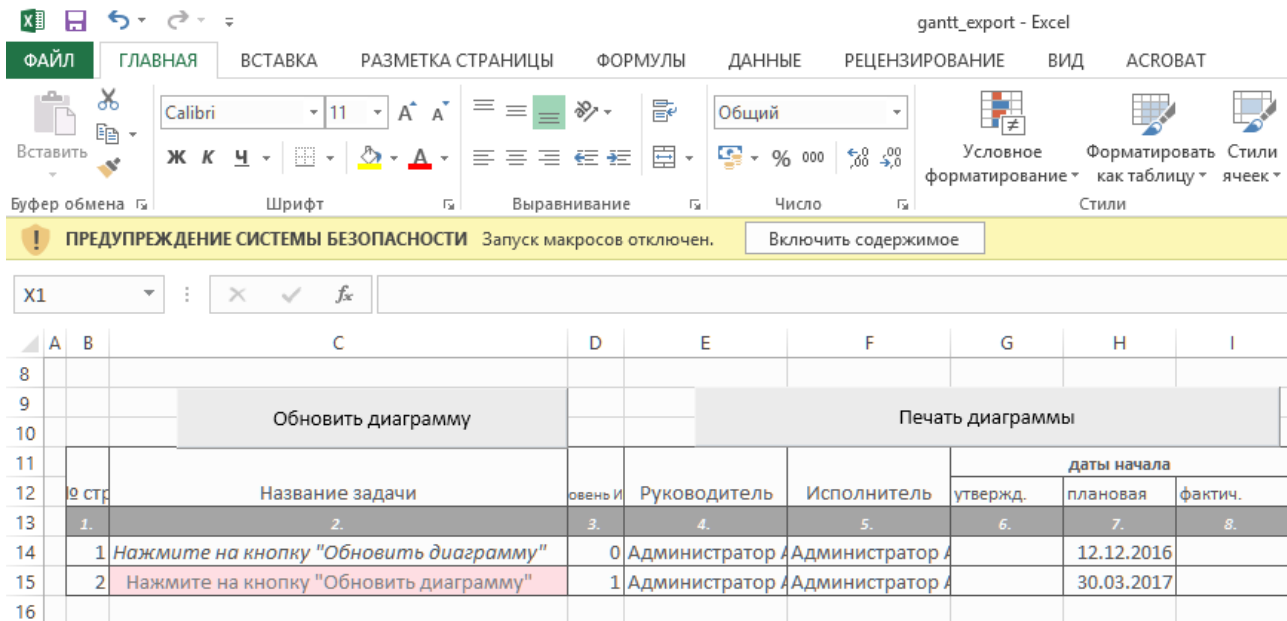


Рисунок 4 – Кнопка «Включить содержимое»

Программа обработает макросом данные и построит диаграмму Ганта (Рисунок 5).

9 стр		Название задачи	овень И	Руководитель	Исполнитель	даты начала		
1.	2.	3.	4.	5.	утвержд.	плановая	фактич.	8.
1	Комплексное переоснащение цеха для ООО "Сп	0	Воронов Олег	Сидоров Андрей	02.06.2014	11.06.2014		
2	План проекта	1	Воронов Олег	Сидоров Андрей	04.06.2014	13.06.2014		
3	1. Инициация проекта	2	Воронов Олег	Петрова Светлан	04.06.2014	13.06.2014		
4	1.1. Встреча с Заказчиком	3	Воронов Олег	Петрова Светлан	04.06.2014	13.06.2014		
5	1.2. Разработка Устава проекта	3	Воронов Олег	Петрова Светлан	05.06.2014	16.06.2014		
6	2. Разработка ТЗ	2	Воронов Олег	Сидоров Андрей	06.06.2014	17.06.2014		
7	3. Разработка проектной документации	2	Воронов Олег	Сидоров Андрей	09.06.2014	25.06.2014		
8	4. Поставка оборудования	2	Воронов Олег	Сидоров Андрей	10.06.2014	26.06.2014		
9	5. Выполнение СМР	2	Воронов Олег	Сидоров Андрей	11.06.2014	27.06.2014		
10	6. ПНР	2	Воронов Олег	Сидоров Андрей	12.06.2014	30.06.2014		
11	7. Запуск объекта	2	Воронов Олег	Сидоров Андрей	13.06.2014	01.07.2014		
12	Контракты с заказчиком	1	Воронов Олег	Воронов Олег		11.06.2014		
13	Договор на реконструкцию	2	Воронов Олег	Воронов Олег		11.06.2014		
14	Контракты с подрядчиками	1	Воронов Олег	Сидоров Андрей	04.06.2014	13.06.2014		
15	Договор на поставку комплектующих КП/1 от 12.05.2014	2	Воронов Олег	Сидоров Андрей	04.06.2014	13.06.2014		

Рисунок 5 – Экспортированные данные

Содержимое файла

На листе отчета (Рисунок 6).

- кнопка «**Обновить диаграмму**» строит диаграмму только из тех данных, которые нужны для обсуждения проекта. Представление формируется согласно значений из:
 - фильтров,
 - настроенных стилей,
 - длин элементов диаграммы.
- кнопка «**Печать диаграммы**» позволяет распечатать диаграмму Ганта из этого файла.

Обновить диаграмму			Печать диаграммы				
№ стр.	Название задачи	номер И	Руководитель	Исполнитель	даты начала		
					утвержд.	плановая	фактич.
1.	2.	3.	4.	5.	6.	7.	8.
1	Комплексное переоснащение цеха для ООО "Сп	0	Воронов Олег	Сидоров Андрей	02.06.2014	11.06.2014	18.06.2014
2	План проекта	1	Воронов Олег	Сидоров Андрей	04.06.2014	13.06.2014	18.06.2014
3	1. Инициация проекта	2	Воронов Олег	Петрова Светлан	04.06.2014	13.06.2014	18.06.2014
4	1.1. Встреча с Заказчиком	3	Воронов Олег	Петрова Светлан	04.06.2014	13.06.2014	18.06.2014
5	1.2. Разработка Устава проекта	3	Воронов Олег	Петрова Светлан	05.06.2014	16.06.2014	18.06.2014
6	2. Разработка ТЗ	2	Воронов Олег	Сидоров Андрей	06.06.2014	17.06.2014	18.06.2014
7	3. Разработка проектной документации	2	Воронов Олег	Сидоров Андрей	09.06.2014	25.06.2014	24.06.2014
8	4. Поставка оборудования	2	Воронов Олег	Сидоров Андрей	10.06.2014	26.06.2014	
9	5. Выполнение СМР	2	Воронов Олег	Сидоров Андрей	11.06.2014	27.06.2014	
10	6. ПНР	2	Воронов Олег	Сидоров Андрей	12.06.2014	30.06.2014	
11	7. Запуск объекта	2	Воронов Олег	Сидоров Андрей	13.06.2014	01.07.2014	
12	Контракты с заказчиком	1	Воронов Олег	Воронов Олег		11.06.2014	
13	Договор на реконструкцию	2	Воронов Олег	Воронов Олег		11.06.2014	
14	Контракты с подрядчиками	1	Воронов Олег	Сидоров Андрей	04.06.2014	13.06.2014	
15	Договор на поставку комплектующих КП/1 от 12.05.2014	2	Воронов Олег	Сидоров Андрей	04.06.2014	13.06.2014	

Рисунок 6 – Лист «Отчет»

На листе «**Переменные**» (Рисунок 7) для каждого проекта установлены значения переменных и подобран оптимальный масштаб для продолжительности. Менять формулы переменных не рекомендуется.

	A	B	C	D	E	F	G
1	Отчет составлен	Да					
2	мин дата	01.05.2014	02.06.2014				
3	макс дата	13.06.2015					
4	дельта	409					
5	шаг СДР	0,5					
6	минУДН	02.06.2014					
7	минПДН	11.06.2014					
8	дпДней	409					
9	дпНеделя	59					
10	дпМесяцев	14					
11	дпКварталов	5					
12	дпЛет	2					
13	количество строк	23					
14	дата отчета	01.11.2017					
15	Ширина первого столбца	31					
16							
17							
18							
19							

← → **Переменные** | Стили | Данные | Структура | Связи | Отчет | +

ГОТОВО

Рисунок 7 – Лист «Переменные»

Условное обозначение	Формат	Что значит
минУДН	дд.мм.гггг	минимальная утверждённая дата начала задач в проекте
минПДН	дд.мм.гггг	минимальная плановая дата начала задач в проекте
дпДней	целое число	длительность проекта в днях
дпНеделя	целое число	длительность проекта в неделях
дпМесяцев	целое число	длительность проекта в месяцах
дпКварталов	целое число	длительность проекта в кварталах
дпЛет	целое число	длительность проекта в годах
количество строк	целое число	количество строк отчета
дата отчета	дд.мм.гггг	текущая дата
ширина первого столбца	целое число	ширина первого столбца графической части отчета в пикселях.

- **мин дата (дд.мм.гггг):**
 - в первом столбце – дата, начиная с которой будет построена временная шкала графической части отчета (левая граница графической части отчета),
 - во втором - дата начала проекта.
- **макс дата (дд.мм.гггг):**
 - дата окончания проекта (самая поздняя из дат окончания: расчетной, утвержденной, фактической);
 - временная шкала будет размечена до конца минимального отображенного временного интервала (на рисунке ниже - месяца), в который входит «макс дата» (правая граница графической части отчета).

Эти две переменные определяют длину временной шкалы.

- **дельта** (целое число) – разница между максимальной и минимальной датами в проекте, длительность проекта в днях. Используется как промежуточная величина для расчета других переменных (длительность в днях, неделях, месяцах, кварталах, годах);
- **шаг СДР** (целое число) – количество пикселей, соответствующих 1 дню.

Если в проекте <10 месяцев - по умолчанию устанавливается 1, если <20 - 0,5, иначе - 0,2.

Отвечает за масштаб отображения графической части диаграммы. С помощью нее можно настроить нужный масштаб диаграммы для печати (**единственная переменная, которую рекомендуется указывать вручную**).

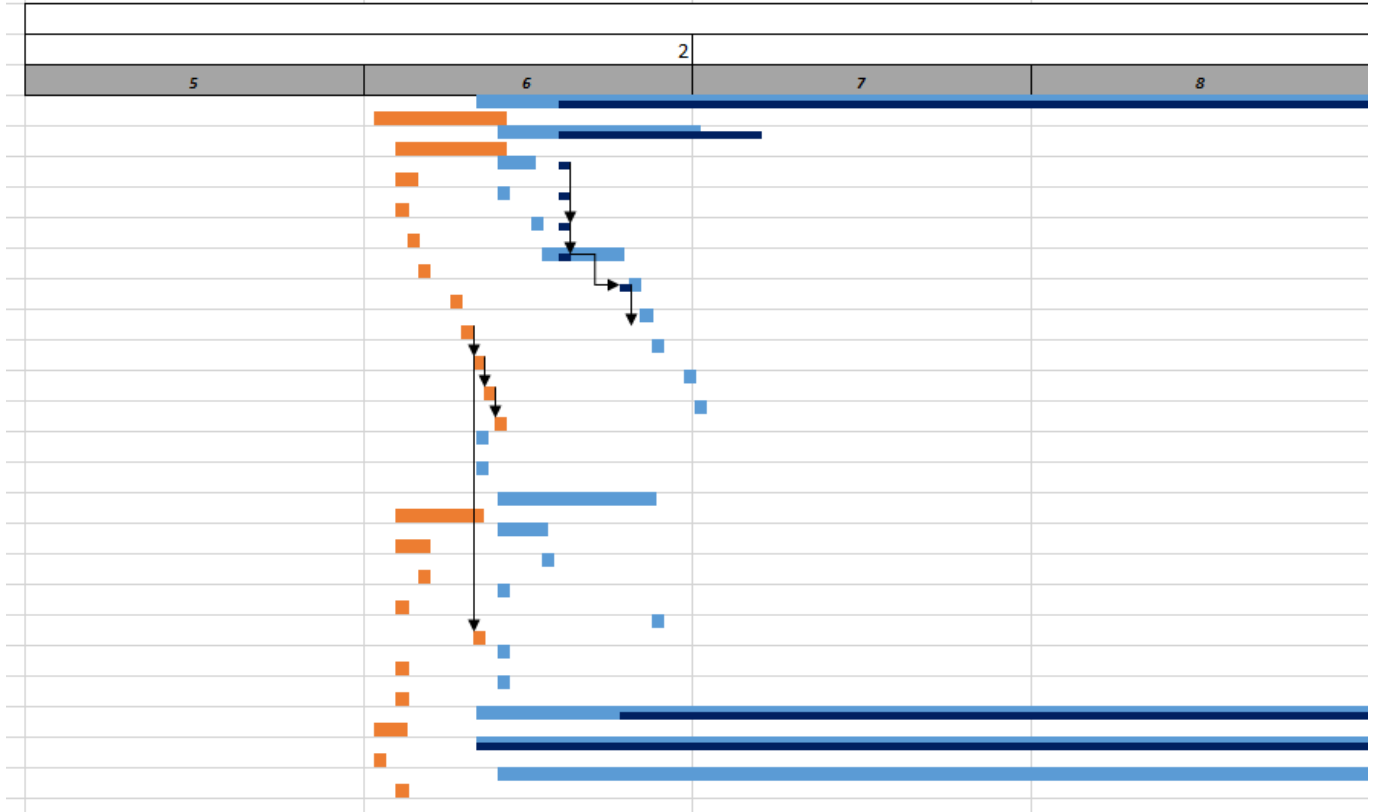
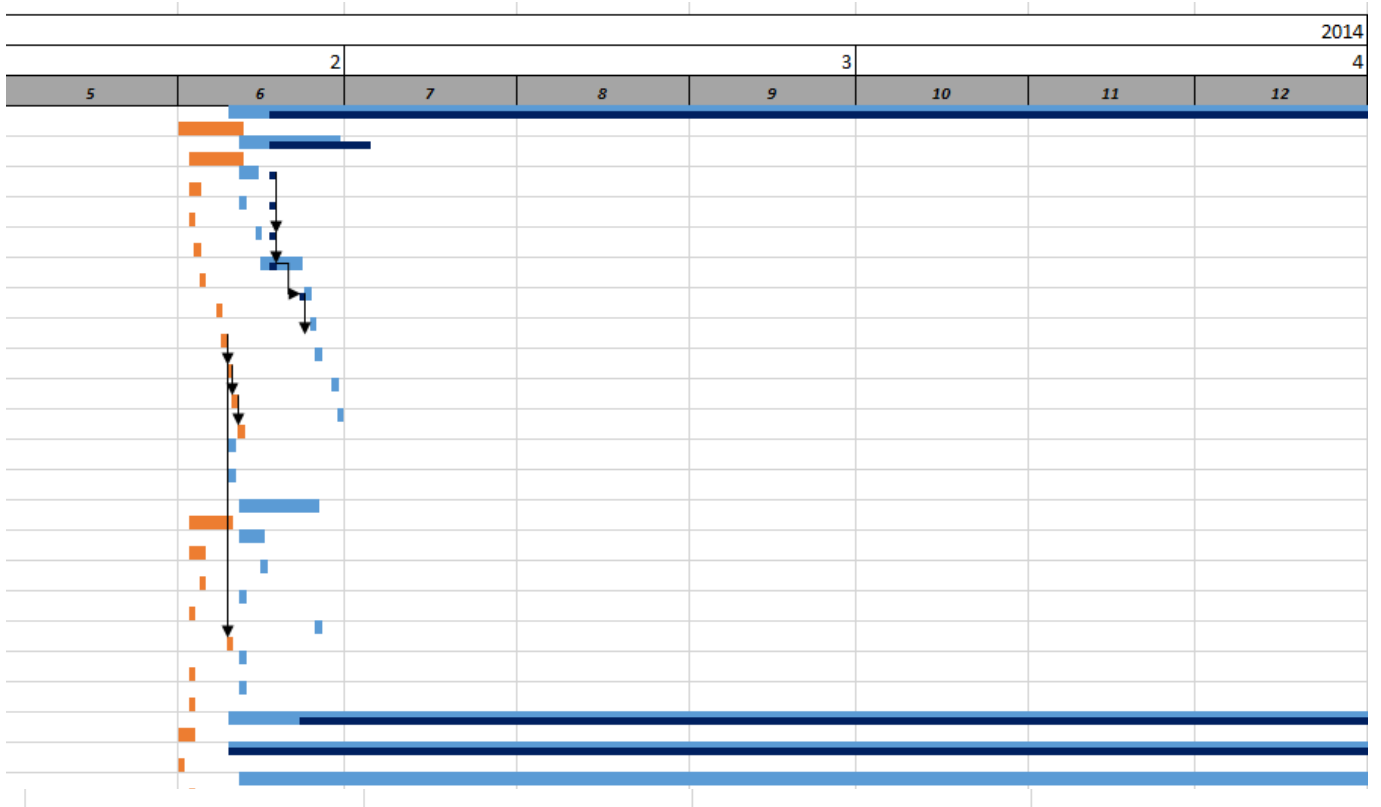


Рисунок 8 - Шаг СДР равен 0,5

Рисунок 9 - Шаг СДР равен 1

На листе «**Стили**» (Рисунок 10) настройте отображение элементов табличной и графической части итогового отчета.

	A	B	C	D
13	9	задача без подчиненных готовая к проверке	нарушающая БП задача без подчиненных готовая к проверке	
14	10	задача без подчиненных в работе	нарушающая БП <u>завершенная задача без подчиненных</u>	
15	11	отмененная задача без подчиненных	нарушающая БП <u>отмененная задача без подчиненных</u>	
16	12	отложенная задача без подчиненных	нарушающая БП <u>отложенная задача без подчиненных</u>	
17	13	не начатая контрольная точка	нарушающая БП <u>не начатая контрольная точка</u>	
18	14	контрольная точка в работе	нарушающая БП <u>контрольная точка в работе</u>	
19	15	контрольная точка, готовая к приемке	нарушающая БП <u>контрольная точка, готовая к приемке</u>	
20	16	завершенная контрольная точка	нарушающая БП <u>завершенная контрольная точка</u>	
21	11	отмененная контрольная точка	нарушающая БП <u>отмененная контрольная точка</u>	
22	18	отложенная контрольная точка	нарушающая БП <u>отложенная контрольная точка</u>	
23				
24				
25				
26				
27				
28				
29				
30				
31				
32				
33				

←
Переменные
Стили
Данные
Структура
Связи
Отчет
+

ГОТОВО

Рисунок 10 – Лист «Стили»

После изменений переменных и стилей отчета, нажмите кнопку «Обновить диаграмму» для отображения изменений на диаграмме.

Не меняйте содержимое остальных листов, это может нарушить целостность отчета.

From:
<https://wiki.a2nta.ru/> - Wiki [3.x]

Permanent link:
<https://wiki.a2nta.ru/doku.php/product/objects/gant/export?rev=1562136395>

Last update: **03.07.2019 06:46**

