

Содержание

Даты и длительность	3
Плановое и расчётное в интерфейсе	4
Даты	4
Длительность	4
Единицы измерения	5
Ресурсы и трудозатраты	5
Положение в иерархии проекта	5
Зависимости	6
Переход на карточку проекта/задачи	6
Редактирование пользовательских реквизитов проекта/задачи	7

Изменения объектов в диаграмме Ганта

См. связанные статьи:

- [как добавить задачу](#);
- [про статусы](#);
- [про приоритеты](#);
- [как делегировать задачу исполнителю](#);
- [про групповые действия над объектами](#).

Все поля табличной части диаграммы Ганта редактируются **по двойному клику мыши**.

Чтобы изменить какой-то объект в диаграмме Ганта:

1. зайдите в диаграмму Ганта (с [карточки проекта](#) → в левом меню «Гант»);
2. двойной клик на поля проекта/задачи для изменения;
3. **сохраните изменения**.

Также на [панели управления](#) диаграммы Ганта есть ряд инструментов для управлением структурой и отображением проекта.

Обязательно сохраняйте все изменения после того, как вы внесли изменения, и нужно, чтобы они отразились в системе!

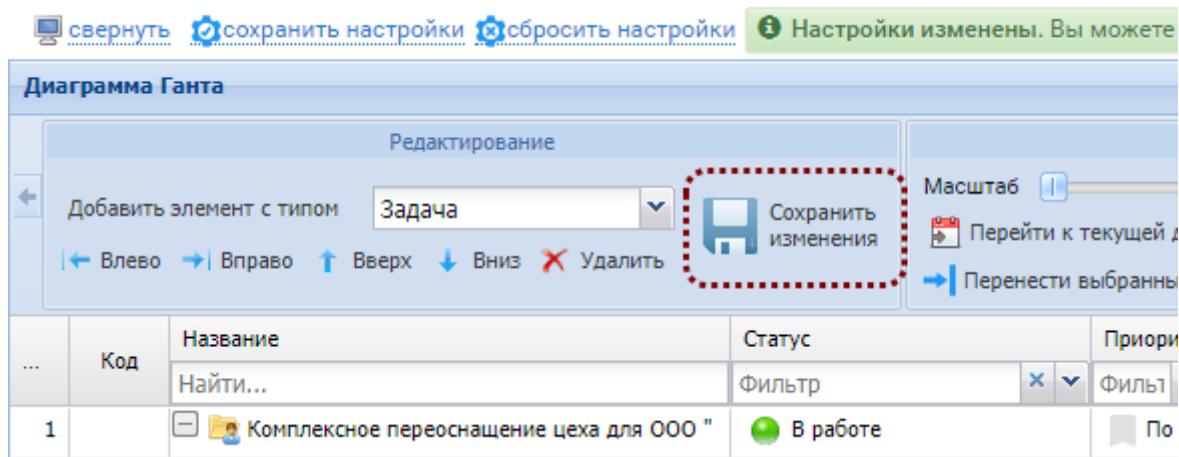


Рисунок 1 – Сохранение изменений в диаграмме Ганта

Даты и длительность

В диаграмме Ганта вы можете изменить:

- плановую дату начала;
- плановую дату окончания;
- фактическую дату начала;
- фактическую дату окончания;
- плановую длительность.

Все поля можно изменять по двойному клику мышью.

Значения дат начала и окончания, а также длительность проекта можно изменять **передвигая или растягивая** соответствующий проекту элемент диаграммы.

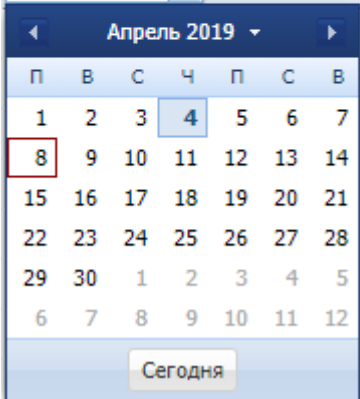
Начало	Окончание	Длительно...
02.04.2019	18.04.2019	13 дней
02.04.2019	18.04.2019	13 дней
02.04.2019	03.04.2019	2 дней
04.04.2019 09	11.04.2019	6 дней
		
		1 день
		1 день
		1 день
		1 день
		1 день
		1 день
		1 день
		11 дней
		1 день

Рисунок 2 – Выбор даты начала проекта на диаграмме Ганта

[Подробнее о датах и планах в ADVANTA.](#)

Плановое и расчётное в интерфейсе

Даты

- **Жирным** отображается **плановая** дата (фиксированное ограничение), если она была задана. Плановая дата (фиксированное ограничение) выделяется **жирным шрифтом** только в том случае, когда она совпадает с расчётной датой, которую рассчитывает система.
- Обычным шрифтом отображается **расчётная** дата (если дата была задана гибко через зависимости). Либо, если есть **плановая** дата (фиксированное ограничение), но при этом она не совпадает с расчетной датой.

Длительность

- Если плановая длительность = расчетной, то отображается **жирным** шрифтом.

- Если плановая длительность \neq расчетной, то отображается обычным шрифтом.

Единицы измерения

Указывайте длительность работ в тех единицах измерения, которые вам наиболее удобны.

Значение по умолчанию – в днях. Но вы можете указать и другие варианты: m (минуты), h (часы), d (дни), month (месяцы).

Название	Статус	Приоритет	Начало	Окончание	Длительно...
Найти...	Фильтр	Фильтр			
Комплексное переоснащение цеха для ООО "	В работе	По ум...	02.04.2019	28.08.2019	107 дней
План проекта	В работе	По ум...	02.04.2019	28.08.2019	107 дней
1. Инициация проекта	Завершён	По ум...	02.04.2019	03.04.2019	2 дней
2. Разработка ТЗ	На проверке	По ум...	04.04.2019	04.07.2019	3 месяцев
3. Разработка проектной документации	В работе	По ум...	05.07.2019	05.07.2019	1 день
4. Поставка оборудования	Не начат	По ум...	08.07.2019	08.07.2019	7 h
5. Выполнение СМР	Не начат	По ум...	09.07.2019	26.08.2019	35 минут

Рисунок 3 – Указание длительности работ в различных единицах измерения

Ресурсы и трудозатраты

В поле с ресурсом (только для конечных задач) укажите процент загрузки всех ресурсов, используемых в задаче.



В поле с трудозатратами можно указать общее количество трудозатрат задачи по всем ресурсам в часах. *В этом случае трудозатраты будут зафиксированы и выделены жирным шрифтом.*

Если требуется зафиксировать и длительность задачи, и трудозатраты одновременно, то сначала добавьте все нужные ресурсы, а после этого зафиксируйте трудозатраты.

[Подробнее о работе с фиксированными трудозатратами.](#)

Положение в иерархии проекта

Одним кликом мыши выделите в списке объект и выберите нужное действие в [панели инструментов](#).

- Перемещение выделенного проекта:
 - на один уровень иерархии ниже (в дереве проектов выглядит как сдвиг вправо) – 
 - на один уровень иерархии выше (в дереве проектов выглядит как сдвиг влево) – 

- (сместить влево);
- вверх по списку относительно текущей позиции (перемещение происходит в рамках одного уровня иерархии) – ↑ (сместить вверх);
- вниз по списку относительно текущей позиции (перемещение происходит в рамках одного уровня иерархии) – ↓ (сместить вниз);
- Удаление выделенного проекта и его подпроектов – ✖.

Также **перемещать объекты можно перетаскиванием** («Drag&Drop» – «Тащи-и-бросай»). Захватывайте объекты нажатием и удержанием левой клавиши мыши и переносите на нужное место) как по одному, так и **по несколько объектов сразу**.

Зависимости

Настройте зависимости между задачами. В колонке «Предшествующие» укажите номера предшествующих задач для создания с ними связей текущей задачи. Удобнее задать зависимости на графической части диаграммы Ганта.

Переход на карточку проекта/задачи

Чтобы из диаграммы Ганта перейти на карточку проекта/задачи: клик правой клавишей мыши на нужный объект в списке → **«Открыть карточку»**.

Карточка объекта откроется в новой вкладке.

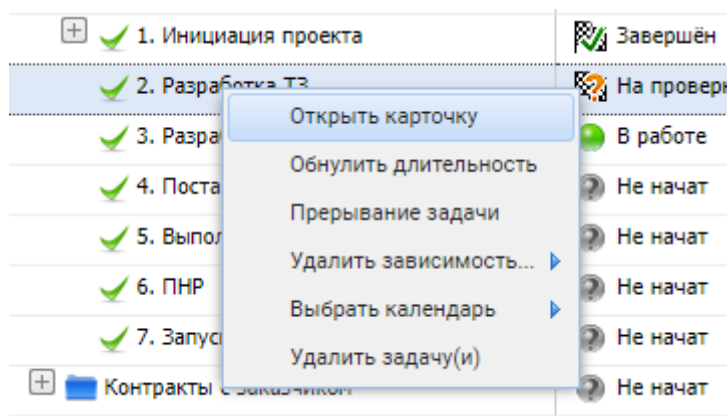


Рисунок 2 – Переход на **карточку проекта/задачи** из диаграммы Ганта

Подробнее о других способах **добавить объекты** в иерархию **дерева проектов**.

Редактирование пользовательских реквизитов проекта/задачи

Начиная с версии системы 3.29 появилась возможность из табличной части Ганта по строке редактировать пользовательские реквизиты. Реквизиты открываются во всплывающем окне без необходимости перехода в карточку объекта на отдельной вкладке.

Для редактирования в контекстном меню строки, которое вызывается правой клавишей мыши, необходимо выбрать новый пункт «Реквизиты объекта».

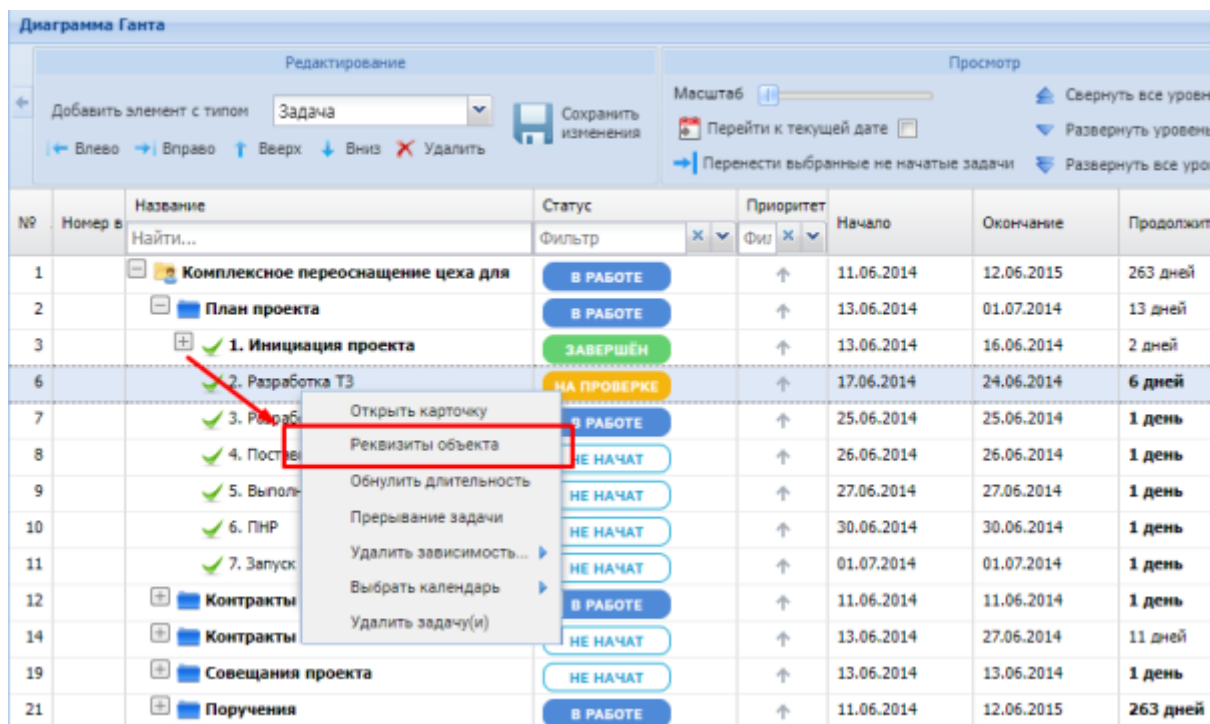


Рисунок 4 – Пункт для редактирования реквизитов объекта

После этого пользовательские реквизиты выбранного объекта отобразятся во всплывающем окне, где их можно отредактировать.

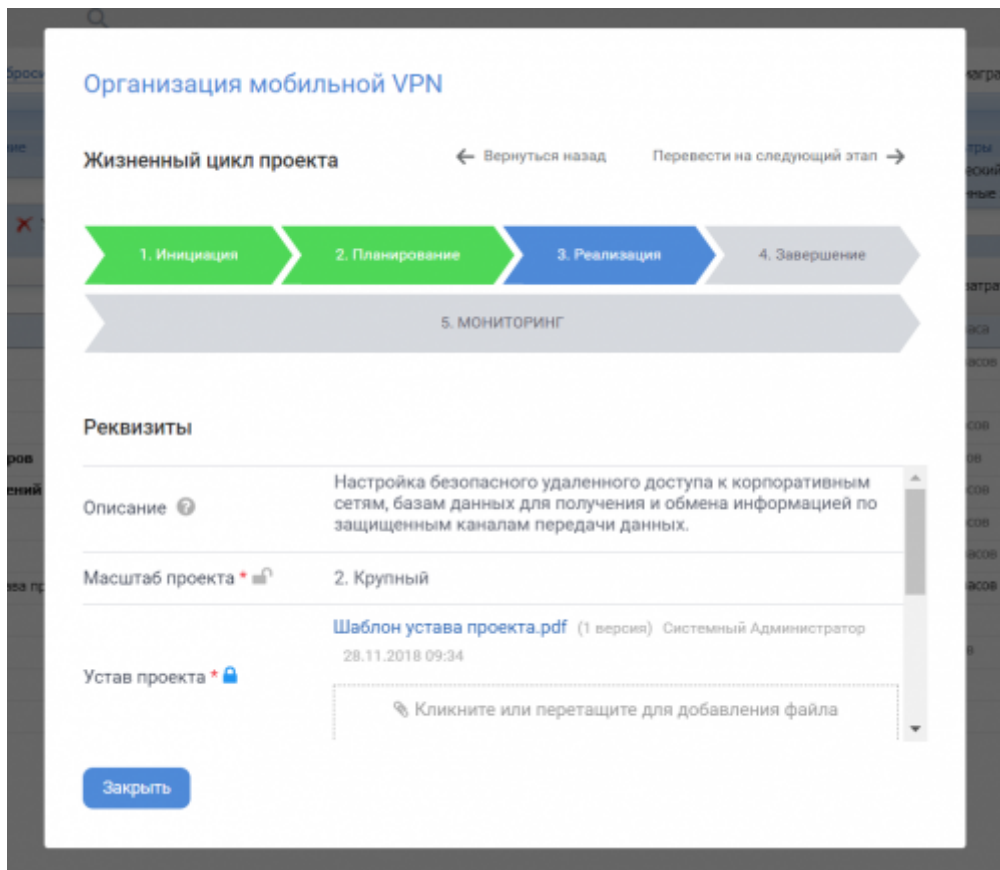


Рисунок 5 – Всплывающее окно редактирования реквизитов

Изменения реквизитов сохраняются в базе данных непосредственно после завершения их редактирования.

При необходимости обновления значений пользовательских столбцов в диаграмме Ганта, отображающих или использующих в расчетах измененные реквизиты объекта, необходимо в панели инструментов Ганта в разделе «Редактирование» нажать кнопку «Сохранить изменения».

Редактирование пользовательских реквизитов объектов доступно только для пользователей с соответствующими правами.

From:
<https://wiki.a2nta.ru/> - Wiki [3.x]

Permanent link:
https://wiki.a2nta.ru/doku.php/product/objects/gant/edit_task?rev=1721048092

Last update: **15.07.2024 12:54**

