

Содержание

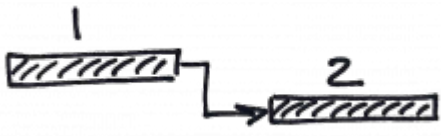
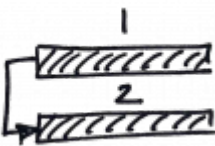
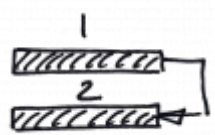

Обратите внимание:	3
Управление зависимостями из графика	4
Управление зависимостями из таблицы	5
Связь с задержкой (лагом времени)	6

Зависимости между работами

Настроить зависимости между задачами можно **только в интерфейсе диаграммы Ганта**.
Зайдите на карточку вашего проекта (вертикальное меню → Проекты → Дерево проектов → зайти в нужный вам проект) → в левом меню «Гант».

Здесь и только здесь вы сможете настроить зависимости между объектами.

На [диаграмме Ганта](#) между объектами могут быть заданы зависимости следующих типов:

	Обозначение	Тип зависимости	Примеры
	ОН	«Окончание – Начало»	Церемония награждения (последующая операция) не может быть начата, пока не закончится гонка (предшествующая операция).
	НН	«Начало – Начало»	Выравнивание бетонной поверхности (последующая операция) не может начаться до начала заливки фундамента (предшествующая операция).
	ОО	«Окончание – Окончание»	Создание документа (предшествующая операция) должно быть закончено до завершения его правки (последующая операция).
	НО	«Начало – Окончание»	Первая смена службы охраны (последующая операция) не может закончиться, пока не начнется вторая смена службы охраны (предшествующая операция). <i>Самый редко используемый способ связи.</i>

Обратите внимание:

Мы не рекомендуем использовать тип зависимости «Начало-Начало», если источником связи выступает узловая задача.

Есть два способа управлять зависимостями между объектами:

- из графика;
- из таблицы.

Управление зависимостями из графика

Чтобы **создать** зависимость между объектами:

1. Открыть проект в диаграмме Ганта (карточка объекта → в левом меню «Гант»)
2. Навести указатель мыши на элемент диаграммы проекта – источника связи → зажать левую кнопку мыши, перевести указатель на проект, с которым нужно создать связь и отпустить левую кнопку мыши.

По умолчанию так между объектами создаётся зависимость типа «ОН» (Рисунок 1).

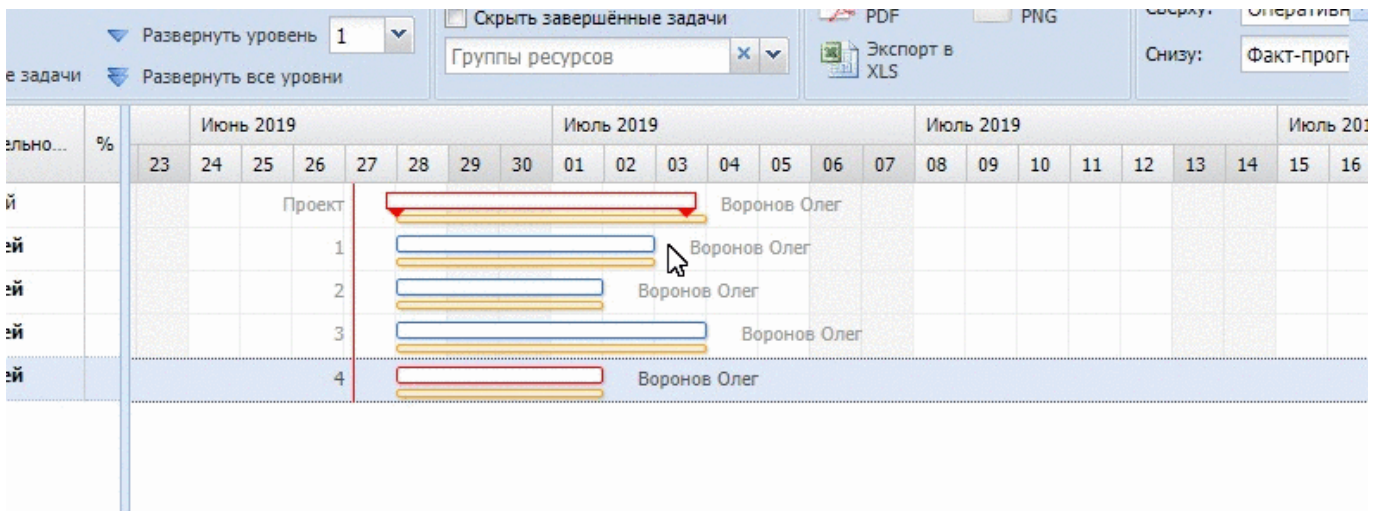


Рисунок 1 – Создание зависимости между объектами

Чтобы **изменить** тип зависимости:

1. наведите указатель мыши на зависимость между объектами (элемент диаграммы);
2. двойной клик на зависимость;
3. в появившемся меню (Рисунок 3) выберите нужный вам тип связи.

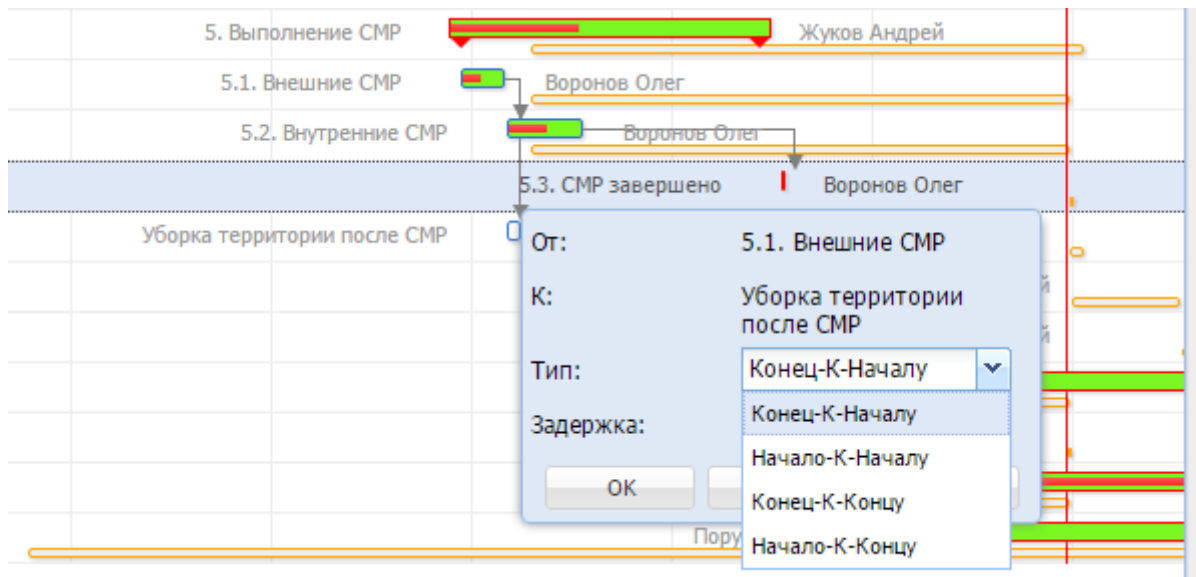


Рисунок 2 – Изменение типа зависимости

Чтобы **удалить** зависимость:

1. наведите указатель мыши на зависимость между объектами (элемент диаграммы);
2. нажмите правую кнопку мыши;
3. в контекстном меню выберите «Удалить зависимость».

Если у задачи несколько зависимостей, то откроется дополнительное меню со списком всех связей задачи.

Для сохранения любых изменений, сделанных на диаграмме, **сохраните изменения**. В противном случае, при переходе на другую страницу без этого действия все изменения будут утеряны.

Управление зависимостями из таблицы

Также можно назначать связи с помощью ввода определенных значений в колонке «Предшествующие» (Рисунок 3).

...	Код	Название	Статус	...	Предшествую...	Начало	19	Июль 2019							Июль 2019									
		Найти...	Фильтр					26	27	28	29	30	01	02	03	04	05	06	07	08	09	10	11	12
1		Проект	Не начат			28.06.201	Проект																	
2	1	1	Не начат			28.06.201	1																	
3	2	2	Не начат			28.06.201	2																	
4	3	3	Не начат			28.06.201	3																	
5	4	4	Не начат			28.06.201	4																	

Рисунок 3 – Создание связи из таблицы

В этой колонке указывается объект, **предшествующий** выделенному по зависимости.

Связь с задержкой (лагом времени)

В связь можно добавить лаг времени, как в большую, так и в меньшую сторону: добавить промежуток между работами или, наоборот, создать наслоение.

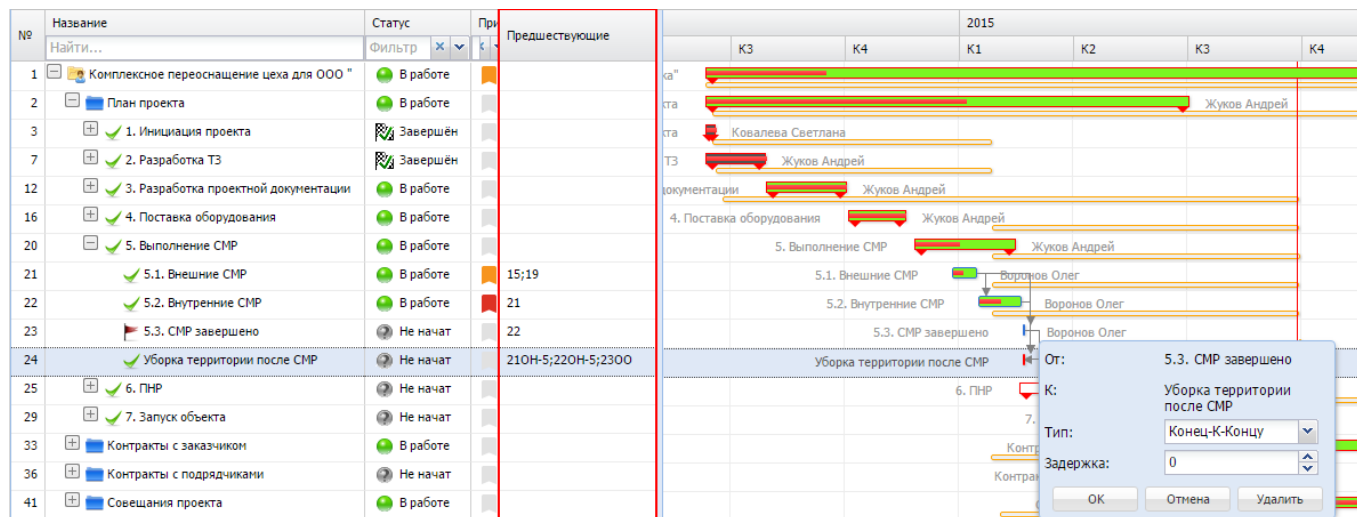


Рисунок 4 – Создание связи с дополнительным условием из таблицы

В значении укажите предшествующий номер объекта, тип связи, и временной лаг в связи. Например, значение 21ОН-5 свяжет выбранный объект с объектом под номером 21 связью типа «Окончание-К-Началу», а также задаст отрицательный лаг в связи с длительностью в минус пять дней.

Значения разделяются точкой с запятой.

Для сохранения любых изменений, сделанных на диаграмме, **сохраните изменения**. В противном случае, при переходе на другую страницу без этого действия все изменения будут утеряны.

From: <https://wiki.a2nta.ru/> - Wiki [3.x]

Permanent link: https://wiki.a2nta.ru/doku.php/product/objects/date/time_dependence?rev=1657005845

Last update: 05.07.2022 07:24

