

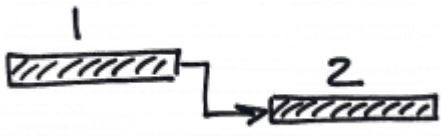
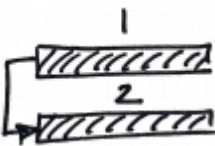
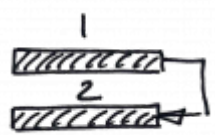

Содержание

Управление зависимостями из графика	4
Управление зависимостями из таблицы	5
Связь с задержкой (лагом времени)	5
Кейс: Создание резерва времени в проекте	6

Зависимости между работами

Настроить зависимости между задачами можно **только в интерфейсе диаграммы Ганта**.
 Зайдите на карточку вашего проекта (горизонтальное меню → Проекты → Дерево проектов → зайти в нужный вам проект) → в левом меню «Гант».
 Здесь и только здесь вы сможете настроить зависимости между объектами.

На [диаграмме Ганта](#) между объектами могут быть заданы зависимости следующих типов:

	Обозначение	Тип зависимости	Примеры
	ОН	«Окончание – Начало»	Церемония награждения (последующая операция) не может быть начата, пока не закончится гонка (предшествующая операция).
	НН	«Начало – Начало»	Выравнивание бетонной поверхности (последующая операция) не может начаться до начала заливки фундамента (предшествующая операция).
	ОО	«Окончание – Окончание»	Создание документа (предшествующая операция) должно быть закончено до завершения его правки (последующая операция).
	НО	«Начало – Окончание»	Первая смена службы охраны (последующая операция) не может закончиться, пока не начнется вторая смена службы охраны (предшествующая операция). <i>Самый редко используемый способ связи.</i>

Есть два способа управлять зависимостями между объектами:

- [из графика](#);
- [из таблицы](#).

Управление зависимостями из графика

Чтобы **создать** зависимость между объектами:

1. Открыть проект в диаграмме Ганта (карточка объекта → в левом меню «Гант»)
2. Навести указатель мыши на элемент диаграммы проекта – источника связи → зажать левую кнопку мыши, перевести указатель на проект, с которым нужно создать связь и отпустить левую кнопку мыши.

По умолчанию так между объектами создаётся зависимость типа «ОН» (Рисунок 1).

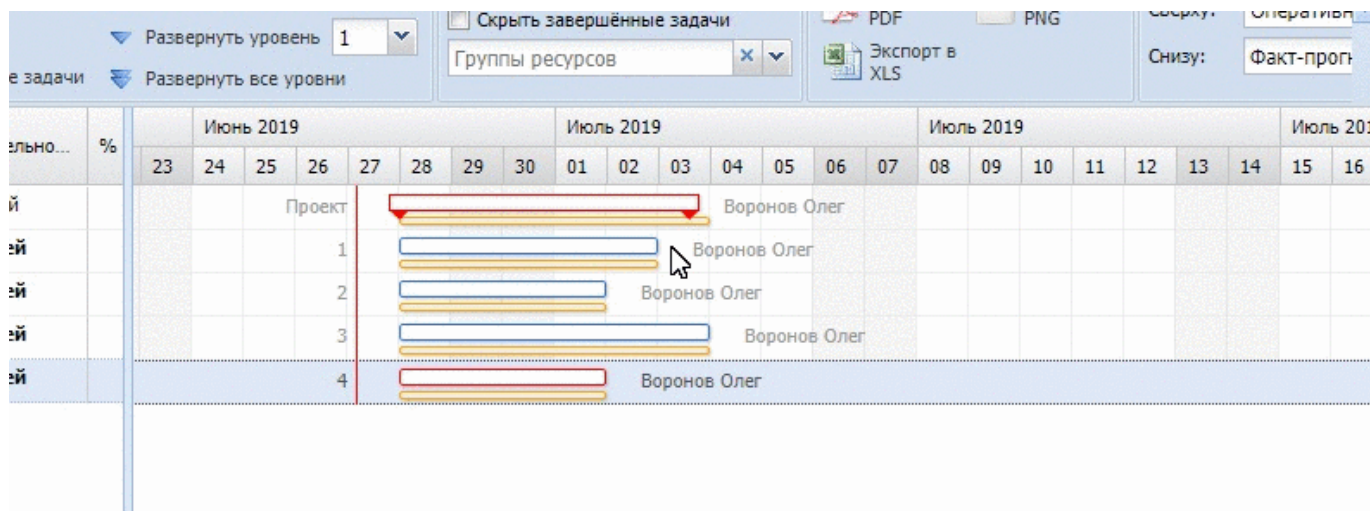


Рисунок 1 – Создание зависимости между объектами

Чтобы **изменить** тип зависимости:

1. наведите указатель мыши на зависимость между объектами (элемент диаграммы);
2. двойной клик на зависимость;
3. в появившемся меню (Рисунок 3) выберите нужный вам тип связи.

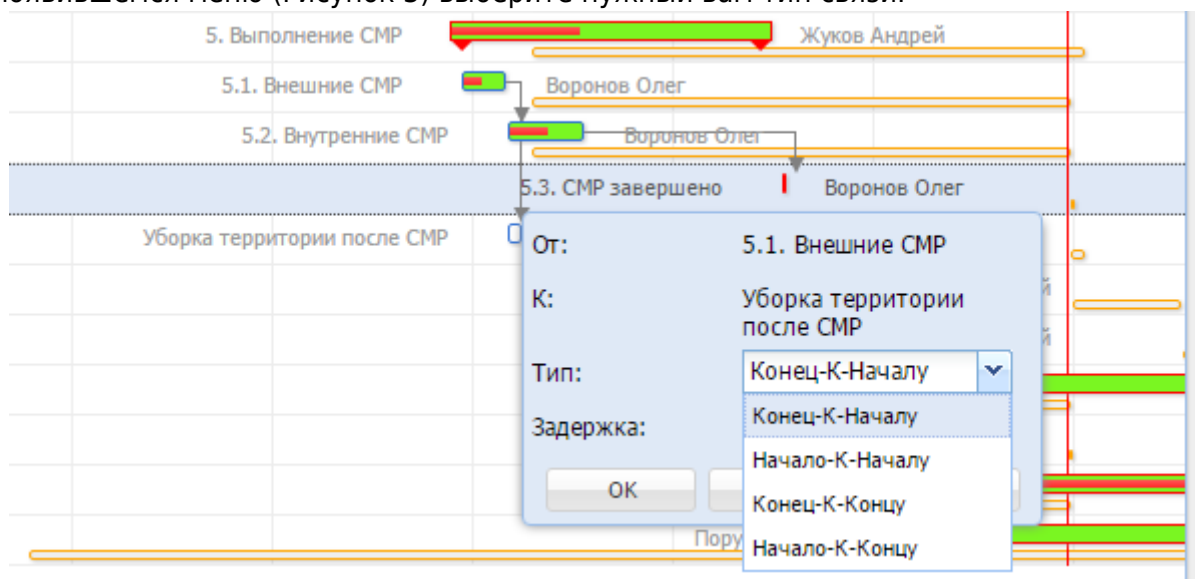


Рисунок 2 – Изменение типа зависимости

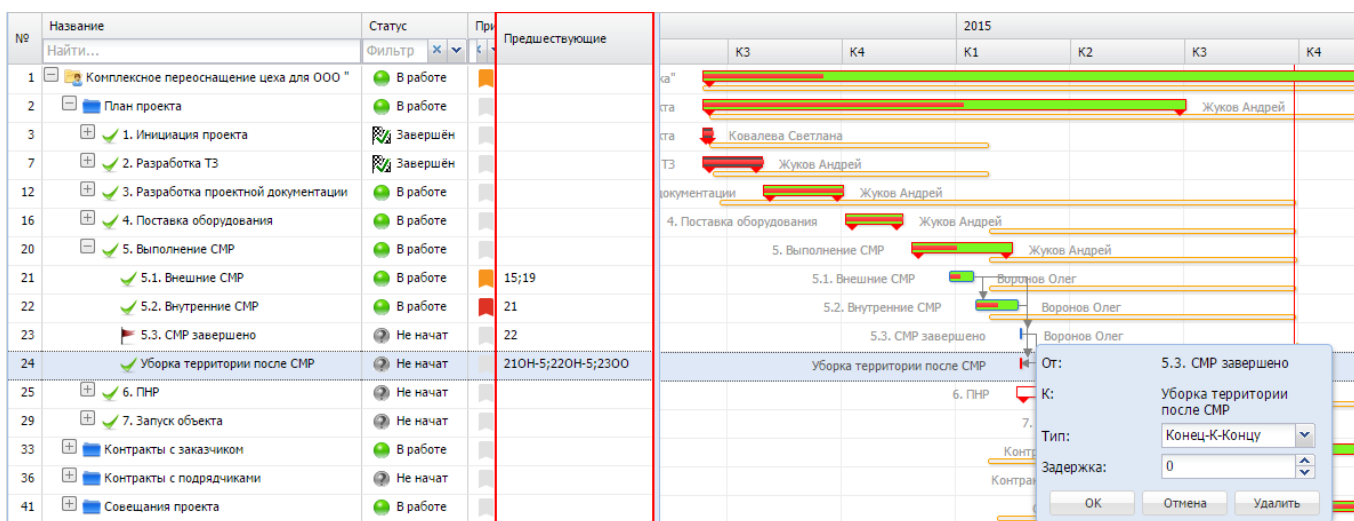


Рисунок 4 – Создание связи с дополнительным условием из таблицы

В значении укажите предшествующий номер объекта, тип связи, и временной лаг в связи. Например, значение 210H-5 свяжет выбранный объект с объектом под номером 21 связью типа «Окончание-К-Началу», а также задаст отрицательный лаг в связи с длительностью в минус пять дней. Значения разделяются точкой с запятой.

Для сохранения любых изменений, сделанных на диаграмме, **сохраните изменения**. В противном случае, при переходе на другую страницу без этого действия все изменения будут утеряны.

Кейс: Создание резерва времени в проекте

[animotica_1_4_16_28_26.mp4](#)

From: <https://wiki.a2nta.ru/> - Wiki [3.x]

Permanent link: https://wiki.a2nta.ru/doku.php/product/objects/date/time_dependence?rev=1585741117

Last update: 01.04.2020 11:38

