

## Содержание

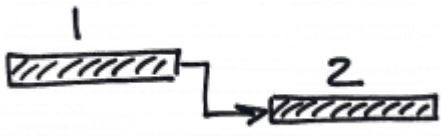
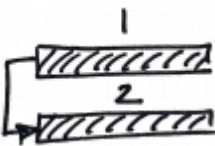
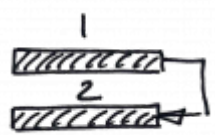

<b>Управление зависимостями из графика</b> .....	4
<b>Управление зависимостями из таблицы</b> .....	5
Связь с задержкой (лагом времени) .....	5



# Зависимости между работами

Настроить зависимости между задачами можно **только в интерфейсе диаграммы Ганта**.  
 Зайдите на карточку вашего проекта (горизонтальное меню → Проекты → Дерево проектов → зайти в нужный вам проект) → в левом меню «Гант».  
 Здесь и только здесь вы сможете настроить зависимости между объектами.

На [диаграмме Ганта](#) между объектами могут быть заданы зависимости следующих типов:

	Обозначение	Тип зависимости	Примеры
	ОН	«Окончание – Начало»	Церемония награждения (последующая операция) не может быть начата, пока не закончится гонка (предшествующая операция).
	НН	«Начало – Начало»	Выравнивание бетонной поверхности (последующая операция) не может начаться до начала заливки фундамента (предшествующая операция).
	ОО	«Окончание – Окончание»	Создание документа (предшествующая операция) должно быть закончено до завершения его правки (последующая операция).
	НО	«Начало – Окончание»	Первая смена службы охраны (последующая операция) не может закончиться, пока не начнется вторая смена службы охраны (предшествующая операция). <i>Самый редко используемый способ связи.</i>

Есть два способа управлять зависимостями между объектами:

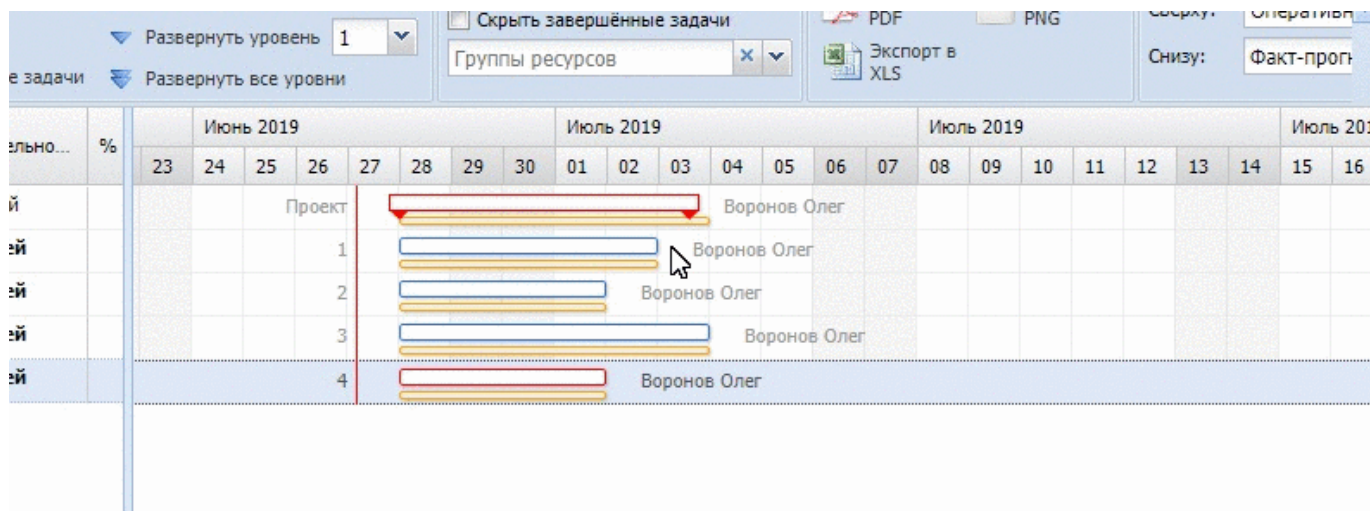
- [из графика](#);
- [из таблицы](#).

## Управление зависимостями из графика

Чтобы **создать** зависимость между объектами:

1. Открыть проект в диаграмме Ганта (карточка объекта → в левом меню «Гант»)
2. Навести указатель мыши на элемент диаграммы проекта – источника связи → зажать левую кнопку мыши, перевести указатель на проект, с которым нужно создать связь и отпустить левую кнопку мыши.

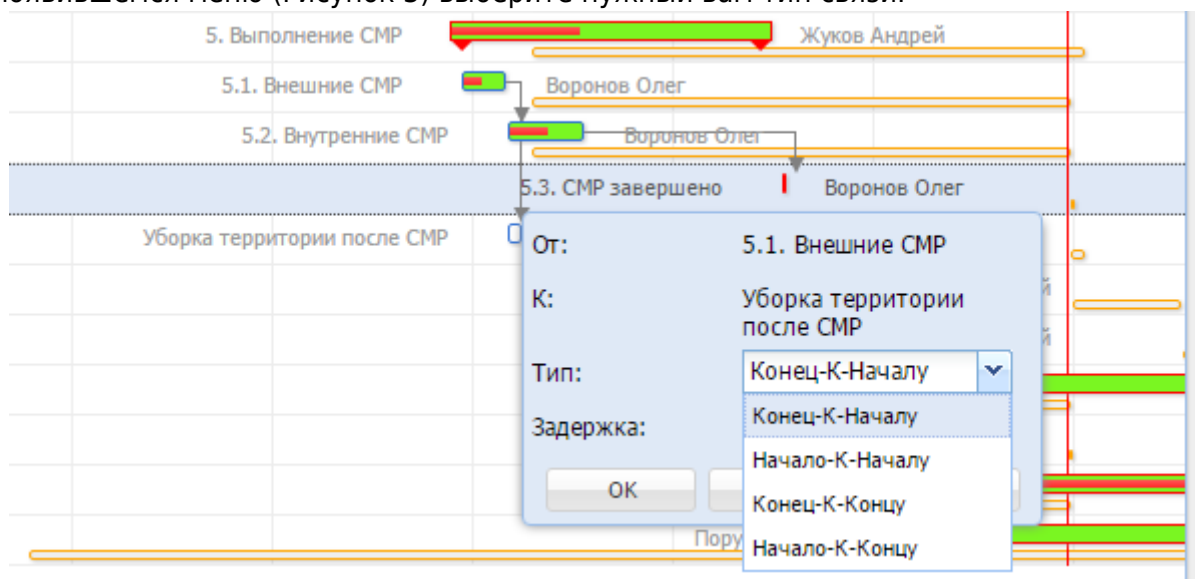
По умолчанию так между объектами создаётся зависимость типа «ОН» (Рисунок 1).



**Рисунок 1** – Создание зависимости между объектами

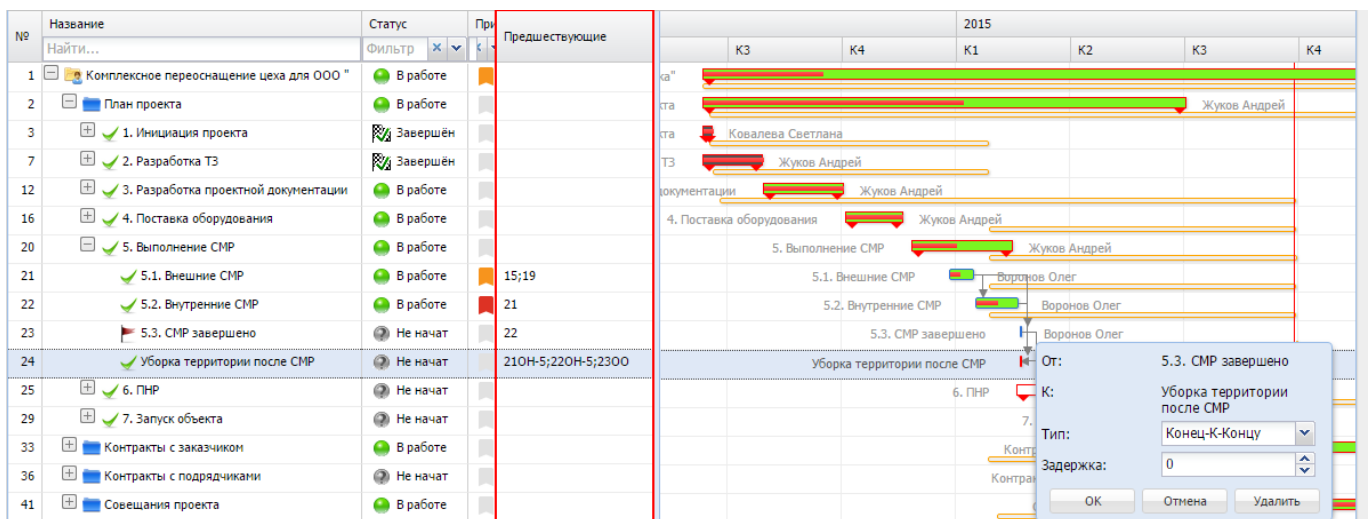
Чтобы **изменить** тип зависимости:

1. наведите указатель мыши на зависимость между объектами (элемент диаграммы);
2. двойной клик на зависимость;
3. в появившемся меню (Рисунок 3) выберите нужный вам тип связи.



**Рисунок 2** – Изменение типа зависимости





**Рисунок 4** – Создание связи с дополнительным условием из таблицы

В значении укажите предшествующий номер объекта, тип связи, и временной лаг в связи. Например, значение 21ОН-5 свяжет выбранный объект с объектом под номером 21 связью типа «Окончание-К-Началу», а также задаст отрицательный лаг в связи с длительностью в минус пять дней. Значения разделяются точкой с запятой.

Для сохранения любых изменений, сделанных на диаграмме, **сохраните изменения**. В противном случае, при переходе на другую страницу без этого действия все изменения будут утеряны.

From: <https://wiki.a2nta.ru/> - Wiki [3.x]

Permanent link: [https://wiki.a2nta.ru/doku.php/product/objects/date/time\\_dependence?rev=1562142255](https://wiki.a2nta.ru/doku.php/product/objects/date/time_dependence?rev=1562142255)

Last update: **03.07.2019 08:24**

