

# Содержание

- ВАЖНО! ..... 3
- Чтобы расчёт проекта работал как надо** ..... 4
  - Правильно используйте фиксированные ограничения ..... 4
  - Настройте зависимости ..... 4
- Изменение плановых дат проекта** ..... 4
  - Где можно изменить плановые даты задачи ..... 5
    - \*\*В диаграмме Ганта\*\*** ..... 5
    - \*\*В карточке задачи\*\*** ..... 5
    - \*\*В списке задач\*\*** ..... 5
  - В чём разница между изменением дат и переносом ..... 5
    - Что происходит при переносе проекта ..... 6
    - Ограничения ..... 6
  - Изменение дат у вех (КТ) проекта ..... 6
- Пересчёт оперативного плана** ..... 7
  - Как пересчитать даты в проекте ..... 7



# Оперативный план. Расчёт длительности проекта

Пересчитать даты проекта, настроить связи между задачами можно **только в диаграмме Ганта**.

Вертикальное меню → Проекты → Дерево проектов → зайти в ваш проект → в меню слева «Гант».

Исходные данные для расчёта плана:

- [плановые даты фиксированных ограничений](#);
- [плановые расчётные даты](#);
- [указанная продолжительность задач](#);
- [связи между задачами](#);
- [трудозатраты и интенсивность \(% загрузки ресурсов\) работ](#).

## ВАЖНО!

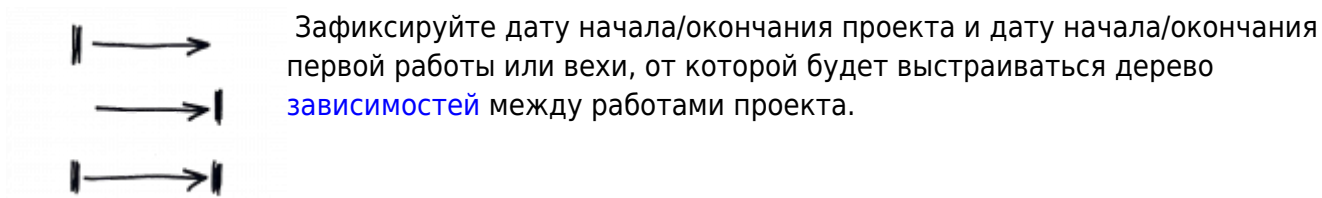
При работе над оперативным планом проекта, **всегда заходите в Гант с уровня проекта**, а не из его веток.

Методологически правильно планировать и рассчитывать загрузку ресурсов, оценивая объем работ по всему проекту комплексно.

The screenshot shows a software interface with a breadcrumb trail: "Все проекты / Проекты для заказчиков / Новые проекты / Комплексное переоснащение цеха д... / План проекта / 2. Разработка ТЗ". Below the breadcrumb is a green checkmark and the text "2.2. Разработка ТЗ". At the bottom of the interface, there are two buttons: "развернуть во весь экран" and "Диаграмма Ганта" (checked). A modal dialog box is open in the foreground with the title "Предупреждение об отображении дат". The text in the dialog reads: "Так как на уровне задач может быть не задано явных ограничений, их даты начала и окончания на диаграмме Ганта могут отображаться некорректно. Для правильного планирования сроков выполнения этой задачи рекомендуем перейти на диаграмму Ганта проекта [Комплексное переоснащение цеха для ООО "Спецтехника"](#)". At the bottom of the dialog, there are two buttons: "Перейти к проекту" and "[перейти к диаграмме ганта задачи](#)".

## Чтобы расчёт проекта работал как надо

### Правильно используйте фиксированные ограничения



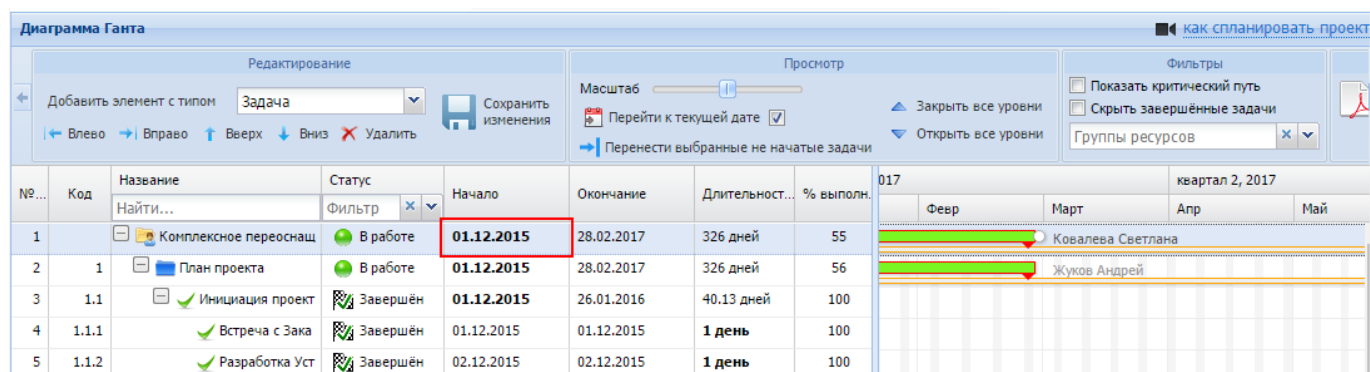
Чтобы это сделать:

1. зайдите в ваш проект → диаграмма Ганта;
2. в поле «Начало» или «Окончание» внесите дату;
3. **сохраните** изменения.

Так вы выставите **жёсткое ограничение**.

Чтобы ограничение стало **полужёстким** или **гибким**, перейдите в карточку объекта → Изменить → выберите другой **тип фиксированного ограничения**.

Дата, которая отображается **жирным** в Ганте – и есть дата фиксированного ограничения.



### Настройте зависимости



Используйте **фиксированные ограничения** по минимуму.

Чтобы гибко увязать задачи между собой, настраивайте **зависимости**.

## Изменение плановых дат проекта

Вы можете изменить **даты фиксированных ограничений** и **зависимости между проектами**.  
**Расчётные даты вручную изменить нельзя.**

Даты проекта (если проект создан с учётом рекомендаций) должны быть потенциально

подвижными – в зависимости от тех дат задач, которые в него входят.

Есть несколько интерфейсов для изменения плановых дат проекта, и между ними есть различия.

## Где можно изменить плановые даты задачи

### **\*\*В диаграмме Ганта\*\***

Но тут вы не сможете указать [тип фиксированного ограничения плановой даты](#) – по умолчанию здесь встает только жесткое ограничение.

Отредактируйте дату в поле «Начало» или «Окончание» соответственно. Если дата подсвечивается **жирным** – эта дата стала фиксированным ограничением.

### **\*\*В карточке задачи\*\***

Через редактирование карточки задачи можно указать [все типы фиксированных ограничений](#).

Если нужно выставить гибкое или полужесткое ограничение:

1. спланируйте проект в Ганте, выставьте фиксированное ограничение (см. выше);
2. **сохраните** изменения в Ганте;
3. перейдите на карточку задачи с ограничением (клик правой клавишей мыши на объект в Ганте → «Открыть карточку»);
4. меню (три точки) → Изменить → внесите правки [в блоке с датами](#). → **сохраните** изменения;
5. вернитесь в Гант, обновите страницу; при необходимости Гант пересчитает даты проекта; **сохраните** изменения.

### **\*\*В списке задач\*\***

*Доступно с версии 3.17.*

1. Создайте [новый список задач](#) или воспользуйтесь уже существующим.
2. Переключитесь в режим «Список».
3. По клику на задачу справа отображается подробная информация, в т.ч. даты. Клик на оранжевую дату.  
*Здесь можно внести только [жесткие и полужесткие ограничения](#).*
4. Чтобы пересчитать даты по всему проекту, зайдите в диаграмму Гант со страницы проекта. Система пересчитает даты. **Сохраните** изменения.

## В чём разница между изменением дат и переносом

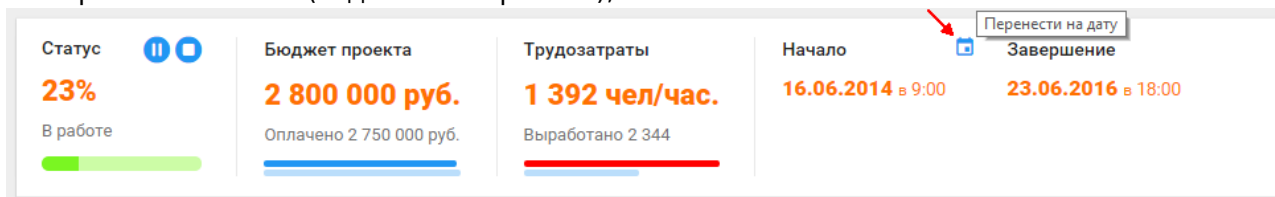


**Перенос** – это перенос на другую дату

начала/окончания с сохранением всех связей.

Перенести даты объекта можно:

- из карточки объекта (задачи или проекта);



- на диаграмме Ганта (перетаскивая «колбаску» объекта на диаграмме);
- в календаре (выбор пункта «Перенести на дату» в контекстном меню);
- в списке дел на Рабочем столе (выбор пункта «Перенести на дату» в контекстном меню).

## Что происходит при переносе проекта

- Для даты начала перенесенного объекта устанавливается **жесткое ограничение «Начать»**.
- Для даты завершения перенесенного проекта и дат дочерних объектов остаются те же ограничения, которые были до переноса.
- Фиксированные даты-ограничения** завершения перенесенного проекта и дочерних объектов изменяются на ту же величину, на которую изменилась дата начала перенесенного объекта.
- Зависимости** между объектами сохраняются.
- Длительности** объектов сохраняются.

### Ограничения

- Если у вас нет **права** на перенос объектов на дату, вы это сделать не сможете. (Такое право может выдать администратор системы, и только если это предполагает ваш бизнес-процесс.)

## Изменение дат у вех (КТ) проекта

При изменении одной из плановых дат (начала или окончания) у задач с нулевой длительностью (вех), вторая дата автоматически изменяется на ту же дату.

Если задача перестает быть вехой (ненулевая длительность), то правило отменяется.

Правило касается любых объектов с видом «Задача», если у них нулевая длительность. См.

[подробнее о вехах проекта.](#)

Для указания разных дат начала и окончания задачи-вехи нужно сначала преобразовать ее из вехи в задачу: указать ненулевую длительность. Затем у обычной задачи изменить даты стандартным образом.

Если вы указываете фактическую дату окончания, если еще нет фактической даты начала, фактическая дата начала автоматически = фактической дате окончания.

## Пересчёт оперативного плана

**Частый кейс:** [поменяли дату](#) на карточке проекта, а все связанные задачи внутри него остались со старыми датами.

При изменении дат в объекте, у связанных с ним объектом даты автоматически **не пересчитываются!**  
Изменения плановых/фактических дат и длительности, внесенные на карточке задачи, не влияют на остальные задачи.

## Как пересчитать даты в проекте

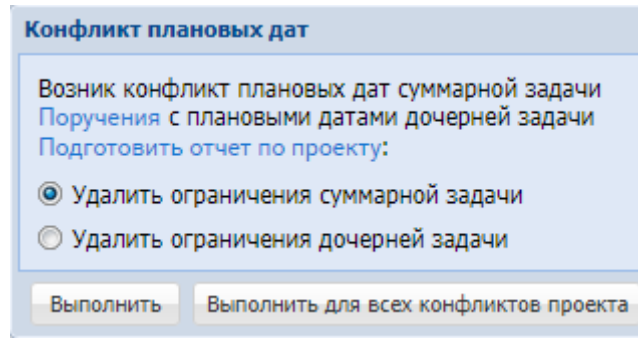
Зайти в проект (например, из дерева проектов) → слева в меню «**Диаграмма Ганта**».

В момент входа в Гант, происходит проверка связей между датами на предмет противоречий.

Если противоречия есть, в окне «Конфликт плановых дат» система предложит один из вариантов, как их исправить.

Например, может быть противоречие между плановыми датами родительского и дочернего объектов. Выберите, какой из объектов (дата в них) для вас более приоритетная, и сделайте свой осознанный выбор:

<b>Удалить ограничения суммарной задачи</b>	<b>Удалить ограничения дочерней задачи</b>
В объекте, внутрь которого вложены дочерние, убирается блокирующее ограничение (плановая дата) – и дочерние распределяются по тем датам, которые в них указаны.	В дочернем(их) объектах убирается блокирующее ограничение (плановая дата) – и они вписываются в ограничения родительского объекта.



**Рисунок 1** – Конфликт плановых дат

При расчете общей длительности проекта не учитываются задачи в статусе «Отменен».

При пересчете дат учитываются:

- заданные даты ограничений (плановые даты) и условия (**жесткие, полужесткие, гибкие**) для них;
- заданные длительности работ;
- указанные зависимости (связи между проектами и работами).

From:  
<https://wiki.a2nta.ru/> - Wiki [3.x]

Permanent link:  
[https://wiki.a2nta.ru/doku.php/product/objects/date/operational\\_plan?rev=1612348284](https://wiki.a2nta.ru/doku.php/product/objects/date/operational_plan?rev=1612348284)

Last update: **03.02.2021 10:31**

