

Содержание

ВАЖНО!	3
Чтобы расчёт проекта работал как надо	4
Правильно используйте фиксированные ограничения	4
Настройте зависимости	4
Изменение плановых дат проекта	4
Где можно изменить плановые даты задачи	5
В диаграмме Ганта	5
В карточке задачи	5
В списке задач	5
В чём разница между изменением дат и переносом	5
Что происходит при переносе проекта	6
Ограничения	6
Изменение дат у вех (КТ) проекта	6
Пересчёт оперативного плана	7
Как пересчитать даты в проекте	7

Оперативный план. Расчёт длительности проекта

Пересчитать даты проекта, настроить связи между задачами можно **только в диаграмме Ганта**.

Вертикальное меню → Проекты → Дерево проектов → зайти в ваш проект → в меню слева «Гант».

Исходные данные для расчёта плана:

- [плановые даты фиксированных ограничений](#);
- [плановые расчётные даты](#);
- [указанная продолжительность задач](#);
- [связи между задачами](#);
- [трудозатраты и интенсивность \(% загрузки ресурсов\) работ](#).

ВАЖНО!

При работе над оперативным планом проекта, **всегда заходите в Гант с уровня проекта**, а не из его веток.

Методологически правильно планировать и рассчитывать загрузку ресурсов, оценивая объем работ по всему проекту комплексно.

The screenshot shows a software interface with a breadcrumb trail: "Все проекты / Проекты для заказчиков / Новые проекты / Комплексное переоснащение цеха д... / План проекта / 2. Разработка ТЗ". Below the breadcrumb is a green checkmark and the text "2.2. Разработка ТЗ". At the bottom of the interface, there are two buttons: "развернуть во весь экран" and "Диаграмма Ганта" (checked). A modal dialog box is open in the foreground with the following text:

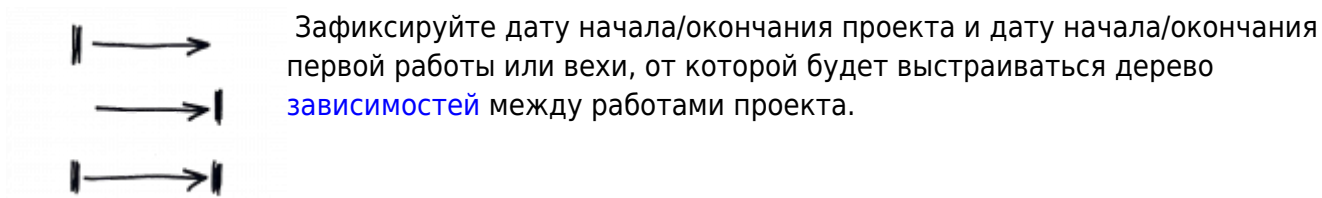
Предупреждение об отображении дат

Так как на уровне задач может быть не задано явных ограничений, их даты начала и окончания на диаграмме Ганта могут отображаться некорректно.
Для правильного планирования сроков выполнения этой задачи рекомендуем перейти на диаграмму Ганта проекта [Комплексное переоснащение цеха для ООО "Спецтехника"](#)

Buttons: [Перейти к проекту](#) and [перейти к диаграмме ганта задачи](#)

Чтобы расчёт проекта работал как надо

Правильно используйте фиксированные ограничения



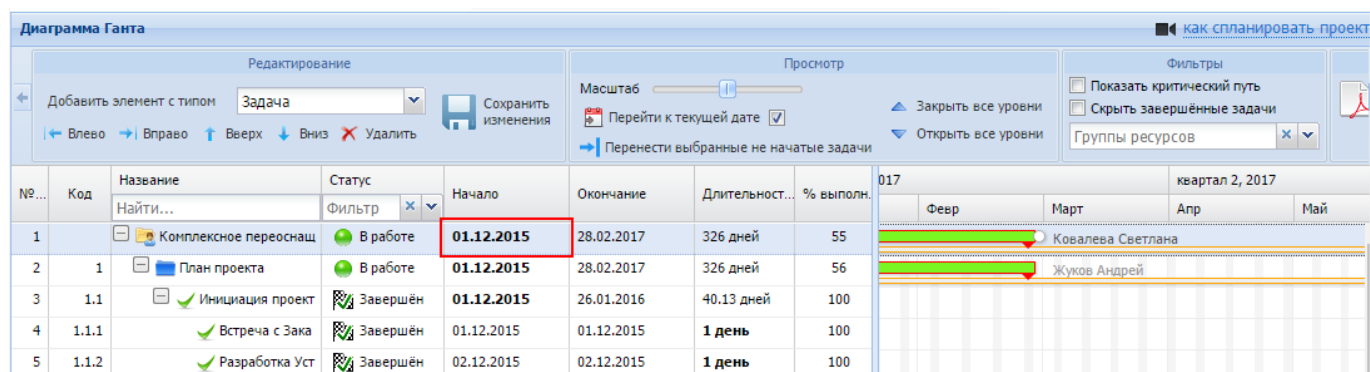
Чтобы это сделать:

1. зайдите в ваш проект → диаграмма Ганта;
2. в поле «Начало» или «Окончание» внесите дату;
3. **сохраните** изменения.

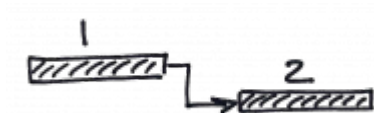
Так вы выставите **жёсткое ограничение**.

Чтобы ограничение стало **полужёстким или гибким**, перейдите в карточку объекта → Изменить → выберите другой **тип фиксированного ограничения**.

Дата, которая отображается **жирным** в Ганте – и есть дата фиксированного ограничения.



Настройте зависимости



Используйте **фиксированные ограничения** по минимуму.

Чтобы гибко увязать задачи между собой, настраивайте **зависимости**.

Изменение плановых дат проекта

Вы можете изменить **даты фиксированных ограничений** и **зависимости между проектами**.
Расчётные даты вручную изменить нельзя.

Даты проекта (если проект создан с учётом рекомендаций) должны быть потенциально

подвижными – в зависимости от тех дат задач, которые в него входят.

Есть несколько интерфейсов для изменения плановых дат проекта, и между ними есть различия.

Где можно изменить плановые даты задачи

****В диаграмме Ганта****

Но тут вы не сможете указать [тип фиксированного ограничения плановой даты](#) – по умолчанию здесь встает только жесткое ограничение.

Отредактируйте дату в поле «Начало» или «Окончание» соответственно. Если дата подсвечивается **жирным** – эта дата стала фиксированным ограничением.

****В карточке задачи****

Через редактирование карточки задачи можно указать [все типы фиксированных ограничений](#).

Если нужно выставить гибкое или полужесткое ограничение:

1. спланируйте проект в Ганте, выставьте фиксированное ограничение (см. выше);
2. **сохраните** изменения в Ганте;
3. перейдите на карточку задачи с ограничением (клик правой клавишей мыши на объект в Ганте → «Открыть карточку»);
4. меню (три точки) → Изменить → внесите правки [в блоке с датами](#). → **сохраните** изменения;
5. вернитесь в Гант, обновите страницу; при необходимости Гант пересчитает даты проекта; **сохраните** изменения.

****В списке задач****

Доступно с версии 3.17.

1. Создайте [новый список задач](#) или воспользуйтесь уже существующим.
2. Переключитесь в режим «Список».
3. По клику на задачу справа отображается подробная информация, в т.ч. даты. Клик на оранжевую дату.
Здесь можно внести только [жесткие и полужесткие ограничения](#).
4. Чтобы пересчитать даты по всему проекту, зайдите в диаграмму Гант со страницы проекта. Система пересчитает даты. **Сохраните** изменения.

В чём разница между изменением дат и переносом

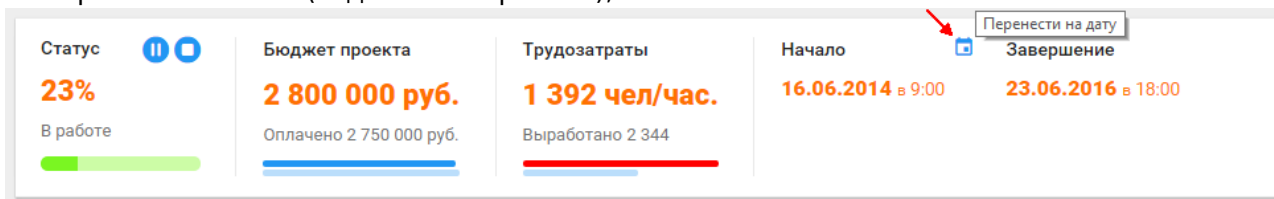


Перенос – это перенос на другую дату

начала/окончания с сохранением всех связей.

Перенести даты объекта можно:

- из карточки объекта (задачи или проекта);



- на диаграмме Ганта (перетаскивая «колбаску» объекта на диаграмме);
- в календаре (выбор пункта «Перенести на дату» в контекстном меню);
- в списке дел на Рабочем столе (выбор пункта «Перенести на дату» в контекстном меню).

Что происходит при переносе проекта

- Для даты начала перенесенного объекта устанавливается **жесткое ограничение «Начать»**.
- Для даты завершения перенесенного проекта и дат дочерних объектов остаются те же ограничения, которые были до переноса.
- **Фиксированные даты-ограничения** завершения перенесенного проекта и дочерних объектов изменяются на ту же величину, на которую изменилась дата начала перенесенного объекта.
- **Зависимости** между объектами сохраняются.
- **Длительности** объектов сохраняются.

Ограничения

1. Можно перенести только те объекты, у которых еще нет **фактической даты начала**.
2. Если у вас нет **права** на перенос объектов на дату, вы это сделать не сможете. (Такое право может выдать администратор системы, и только если это предполагает ваш бизнес-процесс.)

Изменение дат у вех (КТ) проекта

При изменении одной из плановых дат (начала или окончания) у задач с нулевой длительностью (вех), вторая дата автоматически изменяется на ту же дату.

Если задача перестает быть вехой (ненулевая длительность), то правило отменяется.

Правило касается любых объектов с видом «Задача», если у них нулевая длительность. См. [подробнее о вехах проекта](#).

Для указания разных дат начала и окончания задачи-вехи нужно сначала преобразовать ее из вехи в задачу: указать ненулевую длительность. Затем у обычной задачи изменить даты стандартным образом.

Если вы указываете фактическую дату окончания, если еще нет фактической даты начала, фактическая дата начала автоматически = фактической дате окончания.

Пересчёт оперативного плана

Частый кейс: [поменяли дату](#) на карточке проекта, а все связанные задачи внутри него остались со старыми датами.

При изменении дат в объекте, у связанных с ним объектом даты автоматически **не пересчитываются!**
Изменения плановых/фактических дат и длительности, внесенные на карточке задачи, не влияют на остальные задачи.

Как пересчитать даты в проекте

Зайти в проект (например, из дерева проектов) → слева в меню «**Диаграмма Ганта**».

В момент входа в Гант, происходит проверка связей между датами на предмет противоречий.

Если противоречия есть, в окне «Конфликт плановых дат» система предложит один из вариантов, как их исправить.

Например, может быть противоречие между плановыми датами родительского и дочернего объектов. Выберите, какой из объектов (дата в них) для вас более приоритетная, и сделайте свой осознанный выбор:

Удалить ограничения суммарной задачи	Удалить ограничения дочерней задачи
В объекте, внутрь которого вложены дочерние, убирается блокирующее ограничение (плановая дата) – и дочерние распределяются по тем датам, которые в них указаны.	В дочернем(их) объектах убирается блокирующее ограничение (плановая дата) – и они вписываются в ограничения родительского объекта.

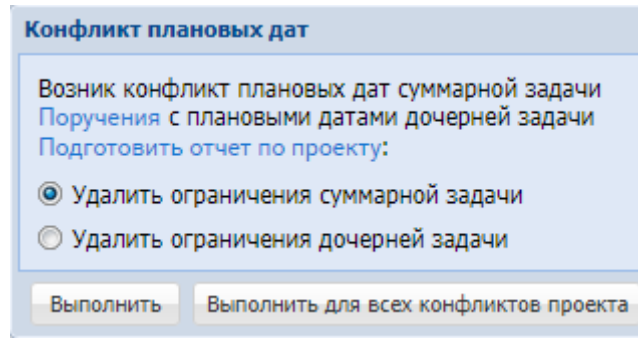


Рисунок 1 – Конфликт плановых дат

При расчете общей длительности проекта не учитываются задачи в статусе «Отменен».

При пересчете дат учитываются:

- заданные даты ограничений (плановые даты) и условия (**жесткие, полужесткие, гибкие**) для них;
- заданные длительности работ;
- указанные зависимости (связи между проектами и работами).

From:
<https://wiki.a2nta.ru/> - Wiki [3.x]

Permanent link:
https://wiki.a2nta.ru/doku.php/product/objects/date/operational_plan?rev=1606718025

Last update: **30.11.2020 06:33**

