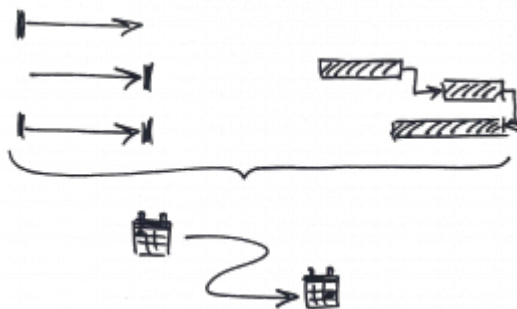


# Содержание



# Расчётные даты в системе



**Расчётные плановые даты** – результат сопоставлений и вычислений нескольких параметров.

[Подробнее обо всех типах дат системе.](#)

На расчётную дату проекта/задачи влияют:

- [фиксированные ограничения](#) и их типы (жёсткие, гибкие, полужёсткие);
- указанная длительность задачи/задач;
  - производственный календарь – с его помощью учитываются выходные и праздничные дни;
- [связи \(зависимости\) между задачами](#);
- наличие задач/подзадач в [статусе «Отменено»](#)<sup>1)</sup>.

Подавляющее большинство дат в проекте должны быть расчётными. Фиксированными могут быть границы начала и/или окончания проекта, даты контрольных точек и т.п.

Расчёт плановых дат – это основа для формирования [оперативного плана](#). Поэтому при изменении исходных данных (фиксированных ограничений и/или связей проект), даты проекта в целом пересчитываются.

<sup>1)</sup>

Эти задачи при расчёте дат проекта в расчёте не участвуют.

From:  
<https://wiki.a2nta.ru/> - Wiki [3.x]

Permanent link:  
[https://wiki.a2nta.ru/doku.php/product/objects/date/data\\_calculated?rev=1604997236](https://wiki.a2nta.ru/doku.php/product/objects/date/data_calculated?rev=1604997236)

Last update: **10.11.2020 08:33**

