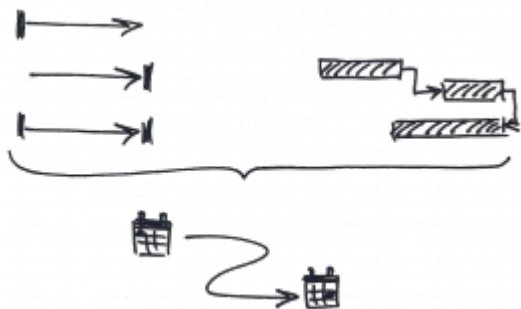


Содержание

Расчётные даты в системе



Расчётные плановые даты – результат сопоставлений и вычислений нескольких параметров.

[Подробнее обо всех типах дат системе.](#)

На расчётную дату проекта/задачи влияют:

- [фиксированные ограничения](#) и их типы (жёсткие, гибкие, полужёсткие);
- указанная длительность задачи/задач;
- [связи \(зависимости\) между задачами](#);
- наличие задач/подзадач в [статусе](#) «Отменено»¹⁾.

Подавляющее большинство дат в проекте должны быть расчётными. Фиксированными могут быть границы начала и/или окончания проекта, даты контрольных точек и т.п.

Расчёт плановых дат – это основа для формирования [оперативного плана](#). Поэтому при изменении исходных данных (фиксированных ограничений и/или связей проект), даты проекта в целом пересчитываются.

¹⁾

Эти задачи при расчёте дат проекта в расчёте не участвуют.

From:
<https://wiki.a2nta.ru/> - Wiki [3.x]

Permanent link:
https://wiki.a2nta.ru/doku.php/product/objects/date/data_calculated?rev=1562737331

Last update: **10.07.2019 05:42**

