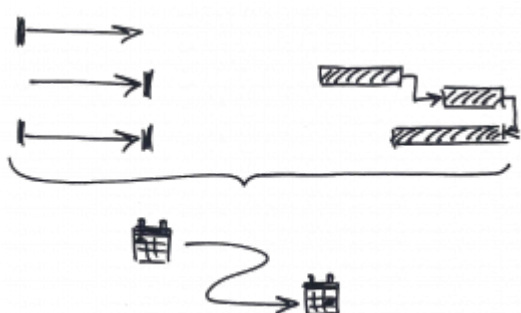


## Содержание



# Расчётные даты в системе

## настройка



**Расчётные плановые даты** – результат сопоставлений и вычислений нескольких параметров.

[Подробнее обо всех типах дат системе.](#)

На расчётную дату проекта/задачи влияют:

- [фиксированные ограничения](#) и их типы (жёсткие, гибкие, полужёсткие);
- указанная длительность задачи/задач;
  - производственный календарь – с его помощью учитываются выходные и праздничные дни;
- [связи \(зависимости\) между задачами](#);
- наличие задач/подзадач в [статусе](#) «Отменено»<sup>1)</sup>.

подавляющее большинство дат в проекте должны быть расчётными. Фиксированными могут быть границы начала и/или окончания проекта, даты контрольных точек и т.п.

Расчёт плановых дат – это основа для формирования [оперативного плана](#). Поэтому при изменении исходных данных (фиксированных ограничений и/или связей проект), даты проекта в целом пересчитываются.

<sup>1)</sup>

Эти задачи при расчёте дат проекта в расчёте не участвуют.

From:

<https://wiki.a2nta.ru/> - Wiki [3.x]

Permanent link:

[https://wiki.a2nta.ru/doku.php/product/objects/date/data\\_calculated](https://wiki.a2nta.ru/doku.php/product/objects/date/data_calculated)

Last update: **28.10.2025 10:58**

