

## Содержание

<b>Формальное отражение реальной структуры</b> .....	3
<b>Объекты и Типы объектов. В чём разница?</b> .....	4
Подумайте и решите: .....	5
Но с другой стороны... ..	5
<b>Что внутри объекта</b> .....	6
Чем объекты отличаются в зависимости от типа .....	7
<b>Виды объектов</b> .....	7
<b>Как создать новый тип объектов</b> .....	8



# Что такое "Объекты" и зачем их настраивать

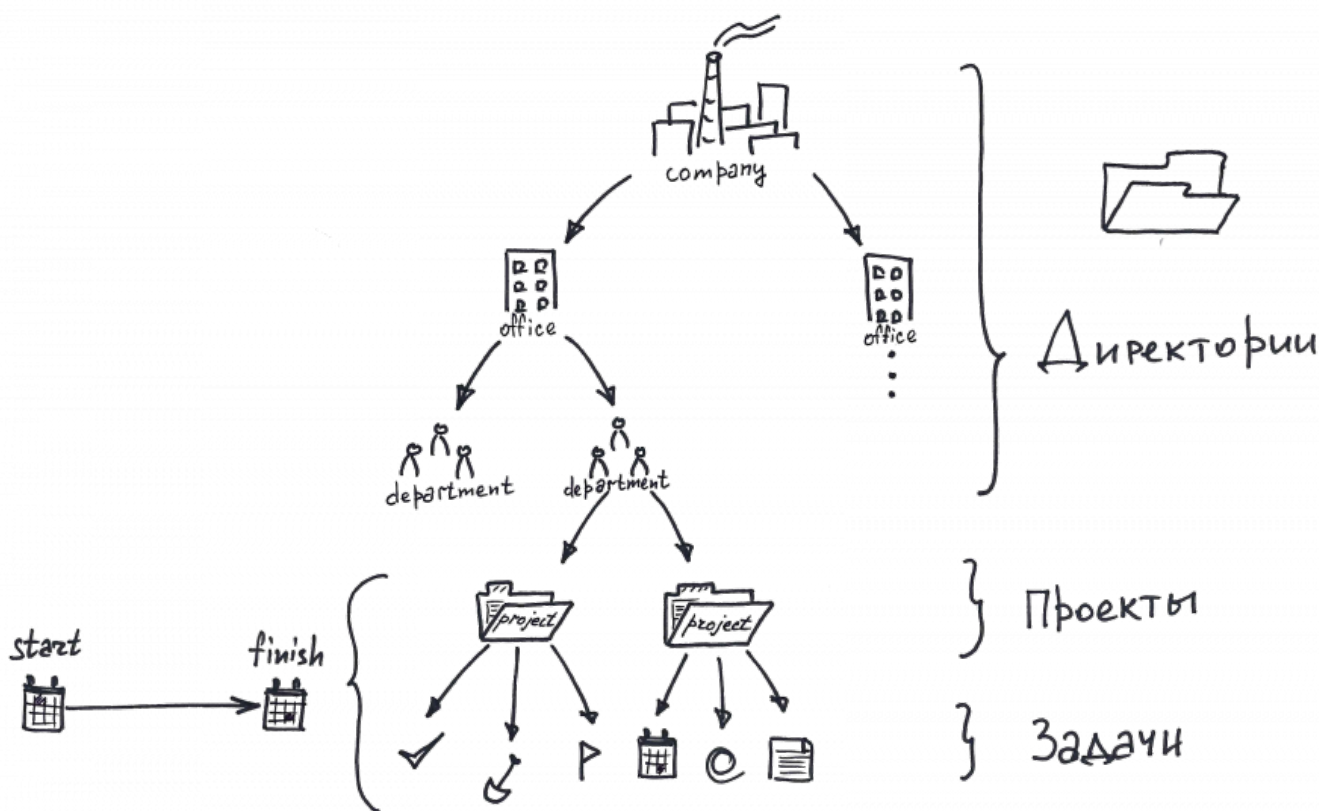
Только **администратор** системы может создавать новые типы объектов.

## Формальное отражение реальной структуры

Конечная цель настройки типов объектов - чтобы руководитель проекта смог выстроить нужное ему [Дерево проектов](#).

Чтобы итоговая картинка была максимально приближена к реальности, те «кирпичики», из которых дерево будет выстроено, должны отражать особенности каждого типа проектов, мероприятий, задач и проч.

Дерево проектов должно хоть и формально, но точно **отображать реальную структуру компании, проектов**. Оно должно быть **слепок реальных бизнес-процессов**.



**Нарисуйте схему вашего бизнеса** до того, как приступать к настройке ADVANTA, начинать настраивать типы объектов.

1. Выделите «**константы**» – объекты без привязки ко времени.  
*Это может быть компания, проектный офис, направление работ и т.п.*
2. Выделите долгосрочные контракты, **комплексные, продолжительные работы** – но **у которых есть начало и конец, понятный результат**.  
*Всё то, что вовлекает в себя ряд ресурсов и имеет конечную цель, сроки реализации.*
3. Как сильно будут декомпозированы (детализированы) задачи в каждом проекте? – Какие есть типы работ в вашей компании, какие из них должны быть обязательно отражены в ADVANTA как часть крупных проектов.

## Объекты и Типы объектов. В чём разница?

Из объектов можно выстроить [Дерево проектов](#).

Объекты – это ветви и листья дерева проектов.

Дерево проектов **формируют все участники команды**: они [создают проекты и задачи](#), подзадачи, ставят себе в [календаре](#) совещания – каждый этот объект становится частью [дерева](#).

А вот то, какой формы, размера и цвета будет выбранный «лист» дерева определяет **тип объекта**.

Это можно сравнить с рисованием в Paint.

У вас есть набор примитивов и то, как вы ими рисуете. Инструменты рисования – это типы объектов, а то, что и где вы нарисовали – это объект в дереве проектов.



### Подумайте и решите:

Одинаково или по-разному (и если по-разному, то велико ли отличие) описываются, оцениваются, контролируются:

- задача для производственного отдела и задача для бухгалтерии?
- контракт на строительство и контракт на поставку ПО?
- проект внедрения оборудования и проект поставки техники?
- компания, здание, проектный офис, подрядчики, клиенты?

### Но с другой стороны...

Не делайте новые типы объектов на каждый «чих». Не создавайте новые типы объектов только из-за того, что можете.

Чем больше типов объектов:

- тем сложнее пользователю выбрать нужный и не ошибиться;
- тем больше настроек и тем сложнее поддерживать систему;
- тем сложнее формировать отчёты.

Соблюдайте баланс. Создавайте новые типы объектов, когда для этого есть объективная необходимость и они **действительно** чем-то отличаются.

По умолчанию в ADVANTA есть преднастроенные типы объектов.  
Но точно ли этих деталей будет достаточно, чтобы наиболее точно описать вашу систему и учесть все нюансы?

Чтобы ответить на этот вопрос, можно для начала пожить с тем, что есть, выявить закономерности, найти «где мешает» и дополнить перечень типов объектов при необходимости.

## Что внутри объекта

Объект **характеризуется огромным перечнем значений**, потому что именно объект и **является основной единицей системы**.

---

**Реквизиты** (поля) характеризуют, описывают каждый объект.

К объекту могут быть привязаны **справочники** (таблицы).

*Например, к объекту «Контракт с заказчиком» привязаны справочник «Приходы», где бухгалтер отмечает поступления средств по договору, и «Расходы», где руководитель проекта списывает расходы на выполнение проекта.*

*Или может быть таблица с комментариями к задаче.*

Каждый объект занимает своё положение в **иерархии дерева проектов**. Он не может висеть сам по себе в системе – любой созданный объект будет включен в иерархию.

За каждый проект и задачу отвечают конкретные люди: **руководитель и исполнитель**. Также могут быть **участники** проекта/задачи – те, кто вовлечён в работу над этим проектом или задачей.

Из всего этого массива данных вы можете формировать **отчёты** в том разрезе, который вам нужен для конкретных задач, ответов на конкретные вопросы. Например, какие просроченные задачи есть в вашем отделе или сколько средств поступило по договорам за квартал.



направление бизнеса, или «Контрагент». Только этот вид объекта может быть корневым.

- **Проекты** – комплексные проекты, продолжительные работы, которые детализируются на задачи и подзадачи.
- **Задачи** – детализация работ по проекту, а также совещания, контрольные точки, группы задач и подзадачи и т.д.

	<b>Директория</b>	<b>Проект</b>	<b>Задача</b>
<b>Для чего подходит</b>	Направление бизнеса, предприятие, группа компаний, зданий, средства производства Папка, основа группировки дерева проектов.	Комплексные проекты. Подходит для крупного проекта или объёмной, растянутой во времени задачи. Что-то, что решается многими ресурсами.	Конкретные задачи по проекту, а также совещания, встречи, вехи и т.д.
<b>Могут быть включены в список дел и календарь</b>			
<b>Может быть корневым объектом в системе</b>			
<b>Есть привязка ко времени (дата начала и конца действия)</b>			
<b>Есть по умолчанию Руководитель и Исполнитель</b>	1)		
<b>Какие виды объектов может содержать в себе</b>	Директории Проекты Задачи	Проекты Задачи	Задачи

## Как создать новый тип объектов

Чтобы создать и настроить типы объектов, зайдите в **Администрирование → Объекты → Добавить**.

[Подробнее о создании и настройке объектов в системе.](#)

1)

Но можно настроить в отдельном объекте вида «Директория».

From:  
<https://wiki.a2nta.ru/> - Wiki [3.x]

Permanent link:  
<https://wiki.a2nta.ru/doku.php/product/objects/admin/about?rev=1562926905>

Last update: **12.07.2019 10:21**

