

## Содержание

<b>Формальное отражение реальной структуры</b> .....	3
<b>Объекты и Типы объектов. В чём разница?</b> .....	4
Подумайте и решите: .....	5
Но с другой стороны... ..	5
<b>Виды объектов</b> .....	6
<b>Как создать новый тип объектов</b> .....	7



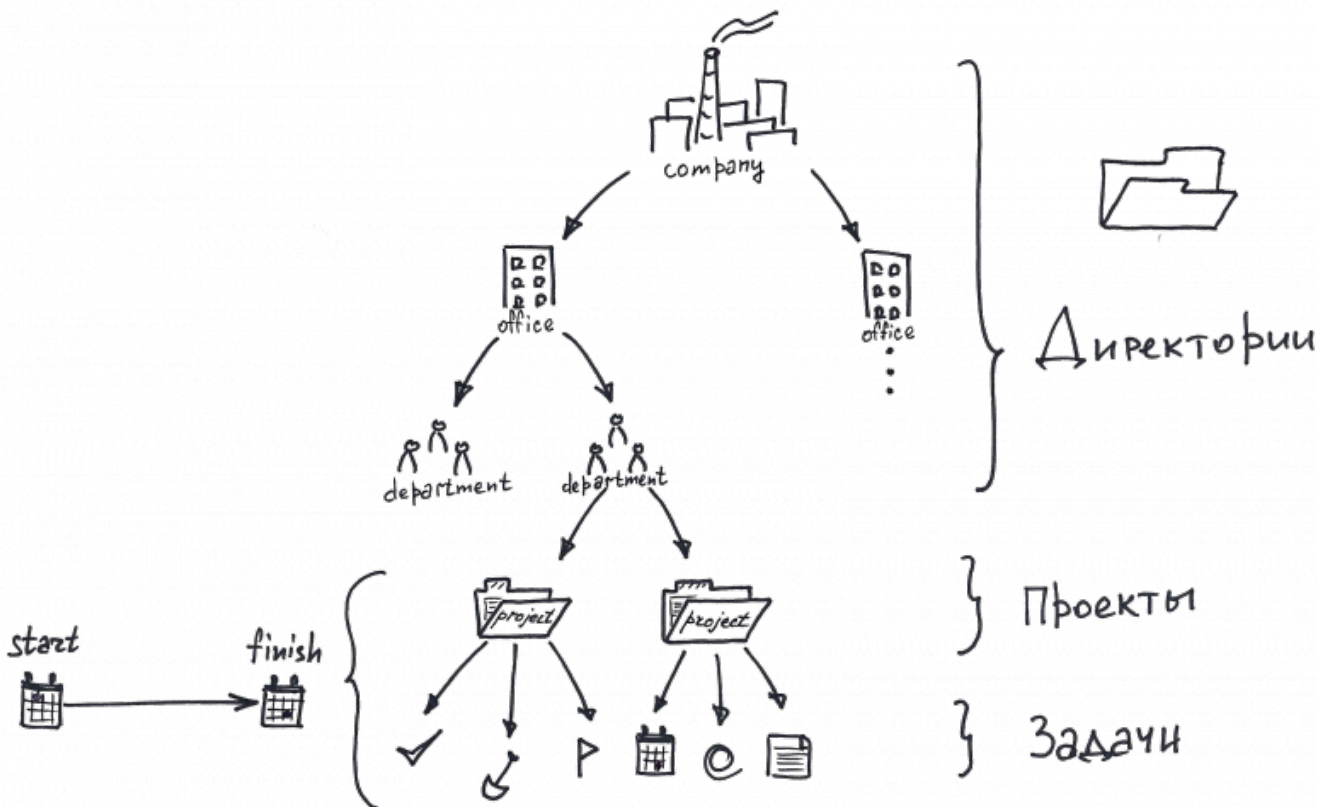
# Что такое "Объекты" и зачем их настраивать

## Формальное отражение реальной структуры

Конечная цель настройки типов объектов – чтобы руководитель проекта смог выстроить нужное ему [Дерево проектов](#).

Чтобы итоговая картинка была максимально приближена к реальности, те «кирпичики», из которых дерево будет выстроено, должны отражать особенности каждого типа проектов, мероприятий, задач и проч.

Дерево проектов должно хоть и формально, но точно **отображать реальную структуру компании, проектов**. Оно должно быть **слепок реальных бизнес-процессов**.



**Нарисуйте схему вашего бизнеса** до того, как приступить к настройке ADVANTA, начинать настраивать типы объектов.

1. Выделите «**константы**» – объекты без привязки ко времени.  
*Это может быть компания, проектный офис, направление работ и т.п.*
2. Выделите долгосрочные контракты, **комплексные, продолжительные работы** – но **у которых есть начало и конец, понятный результат**.  
*Всё то, что вовлекает в себя ряд ресурсов и имеет конечную цель, сроки*

реализации.

3. Как сильно будут декомпозированы (детализированы) задачи в каждом проекте? – Какие есть типы работ в вашей компании, какие из них должны быть обязательно отражены в ADVANTA как часть крупных проектов.

Только **администратор** системы может создавать новые типы объектов.

## Объекты и Типы объектов. В чём разница?

Из объектов можно выстроить [Дерево проектов](#).

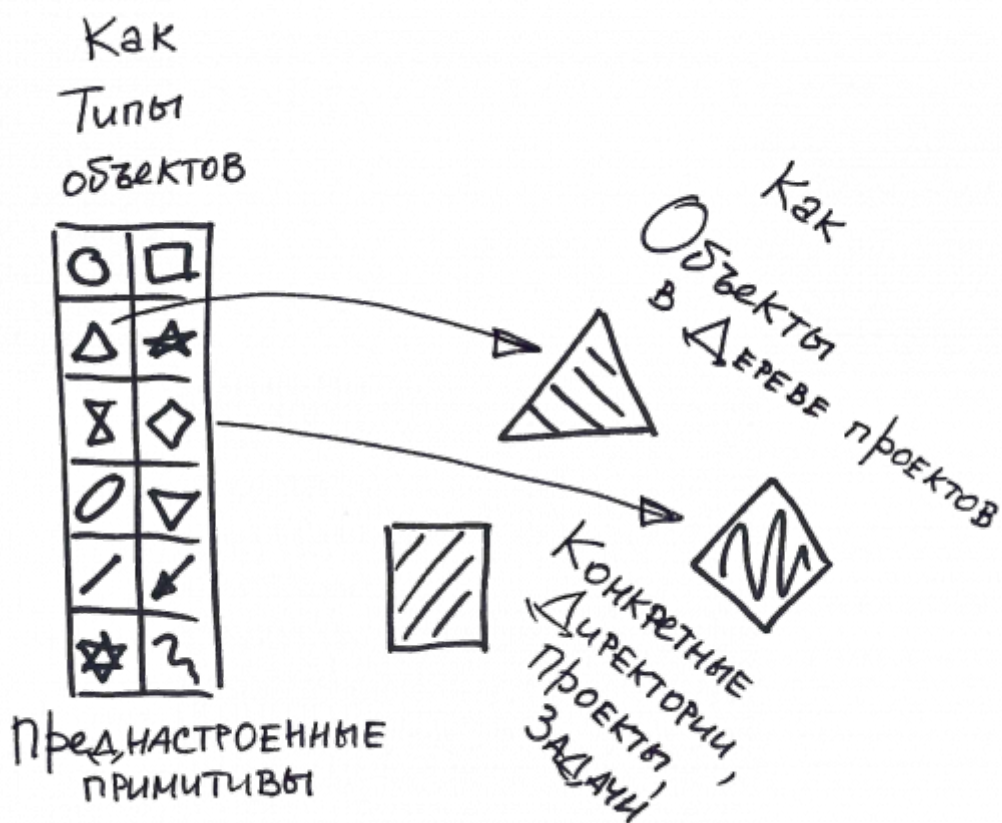
Объекты – это ветви и листья дерева проектов.

Дерево проектов **формируют все участники команды**: они создают проекты и задачи, подзадачи, ставят себе в календаре совещания – каждый этот объект становится частью дерева.

А вот то, какой формы, размера и цвета будет выбранный «лист» дерева определяет **тип объекта**.

Это можно сравнить с рисованием в Paint.

У вас есть набор примитивов и то, как вы ими рисуете. Инструменты рисования – это типы объектов, а то, что и где вы нарисовали – это объект в дереве проектов.



### Подумайте и решите:

- задача для производственного отдела и задача для бухгалтерии имеет одинаковые или разные критерии? она одинаково описывается? оценивается? одинаковые ли у них этапы выполнения? одинаковая ли отчётность?
- контракт на строительство и контракт на поставку ПО?
- проект внедрения оборудования и проект поставки техники?
- компания, здание, проектный офис, техника для работы? - у них одинаковые или разные характеристики?

### Но с другой стороны...

Не делайте новые типы объектов на каждый «чих». Не создавайте новые типы объектов только из-за того, что можете.

Чем больше типов объектов:

- тем сложнее пользователю выбрать нужный и не ошибиться;
- тем больше настроек и тем сложнее поддерживать систему;
- тем сложнее формировать отчёты.

Соблюдайте баланс. Создавайте новые типы объектов, когда для этого есть объективная необходимость и они **действительно** чем-то отличаются.

По умолчанию в ADVANTA есть преднастроенные типы объектов. Но точно ли этих деталей будет достаточно, чтобы наиболее точно описать вашу систему и учесть все нюансы?

Чтобы ответить на этот вопрос, можно для начала пожить с тем, что есть, выявить закономерности, найти «где мешает» и дополнить перечень типов объектов при необходимости.

Разные типы объектов:

- визуально отличаются друг от друга в дереве проектов, и их карточки могут отображаться для пользователей по-разному:
  - по-разному описываться (реквизиты);
  - быть привязанными к разным справочникам;
  - на их страницы могут быть выведены разные формы и отчёты и т.д.
- могут по-разному вести себя в системе (например, автоматически попадать в календарь или нет).

## Виды объектов

Есть три вида объектов:

- **Директории** – объекты без привязки ко времени. Например «Каталог», отвечающий за направление бизнеса, или «Контрагент». Только этот вид объекта может быть корневым.
- **Проекты** – комплексные проекты, продолжительные работы, которые детализируются на задачи и подзадачи.
- **Задачи** – детализация работ по проекту, а также совещания, контрольные точки, группы задач и подзадачи и т.д.

	Директория	Проект	Задача
<b>Для чего подходит</b>	Направление бизнеса, предприятие, группа компаний, зданий, средства производства Папка, основа группировки дерева проектов.	Комплексные проекты. Подходит для крупного проекта или объёмной, растянутой во времени задачи. Что-то, что решается многими ресурсами.	Конкретные задачи по проекту, а также совещания, встречи, вехи и т.д.
<b>Могут быть включены в список дел и календарь</b>			
<b>Может быть корневым объектом в системе</b>			
<b>Есть привязка ко времени (дата начала и конца действия)</b>			
<b>Есть по умолчанию Руководитель и Исполнитель</b>	1)		
<b>Какие виды объектов может содержать в себе</b>	Директории Проекты Задачи	Проекты Задачи	Задачи

## Как создать новый тип объектов

Чтобы создать и настроить типы объектов, зайдите в **Администрирование → Объекты → Добавить**.

[Подробнее о создании и настройке объектов в системе.](#)

1)

Но можно настроить в отдельном объекте вида «Директория».

From:

<https://wiki.a2nta.ru/> - Wiki [3.x]

Permanent link:

<https://wiki.a2nta.ru/doku.php/product/objects/admin/about?rev=1562921641>

Last update: **12.07.2019 08:54**

