

Содержание

"Направления" на рабочем столе

Портлет «Направления» на Рабочем столе отражает структуру доступных пользователю разделов, в которых находятся проекты и задачи (Рисунок 1). Для рассмотрения этой структуры удобнее ввести понятие бизнес-окружения.

Бизнес-окружение – это некоторая иерархическая структура, которой в системе подчинены проекты, а также все другие объекты управления.

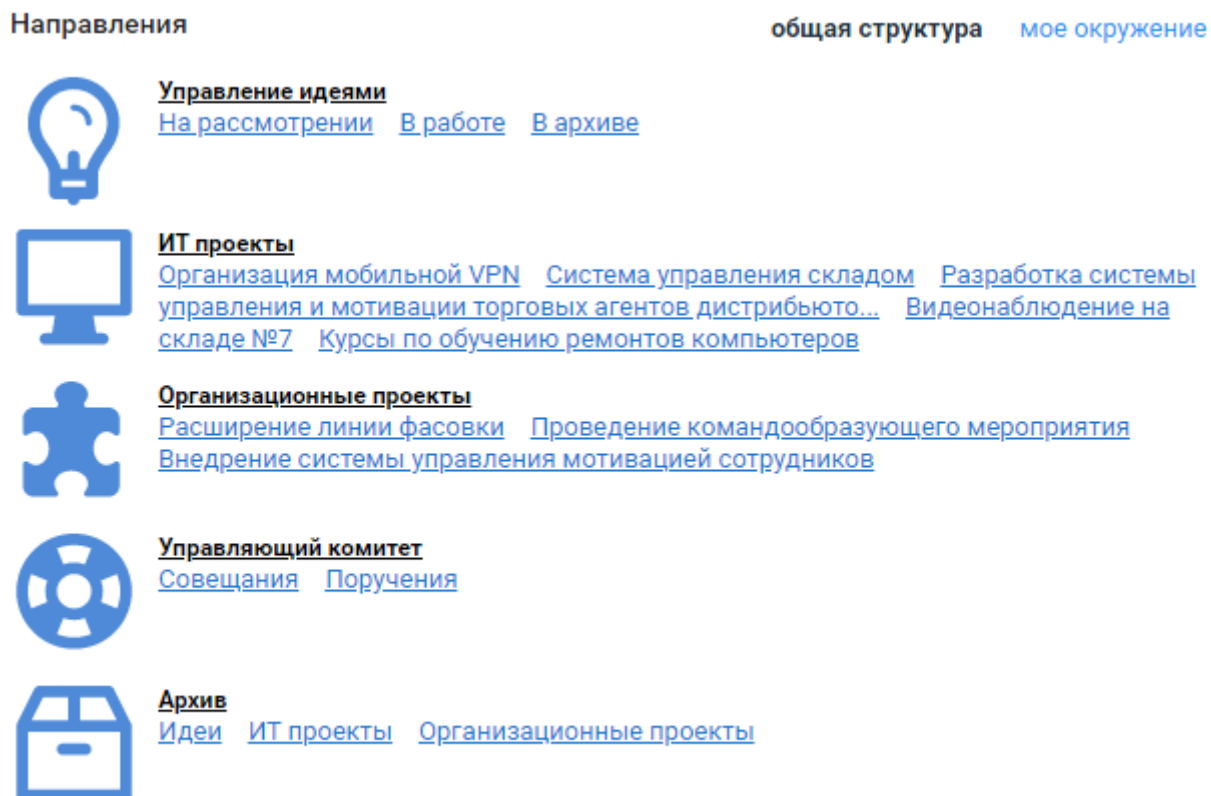


Рисунок 1 – Портлет «Направления» на Рабочем столе

Например, мы можем управлять проектами или, на более простом уровне, отдельными задачами.

На более высоком уровне это могут быть как портфели проектов, так и ещё более глобальные структуры, например, отдельные бизнес-единицы. В последнем случае правильнее говорить про управление активами.

Таким образом, бизнес-окружение это структура объектов, которыми мы намерены управлять. В результате раздел может отражать как организационную структуру компании, так и иное логическое деление бизнеса на функциональные области или портфели проектов.

Именно бизнес-окружение определяет, для решения каких именно задач будет предназначена система: или это система для управления одним крупным проектом капитального строительства, или корпоративная система для управления процессами и проектами ИТ, или комплексная система управления бизнесом.

Структура бизнес-окружения настраивается при внедрении системы, и далее, в случае изменения бизнес-процессов она может быть изменена на более подходящий вариант структуры.

Процесс добавления иконок, а также сам список иконок представлен в разделе [«Создание структуры дерева проектов»](#).

From:
<https://wiki.a2nta.ru/> - Wiki [3.x]

Permanent link:
https://wiki.a2nta.ru/doku.php/product/interface/work_area?rev=1553170115

Last update: **21.03.2019 12:08**

