

Содержание

- Зачем нужны группы** 3
- Как создать группу** 3
- Особенности групп** 4
 - Иерархичность 5
 - Роли безопасности 5
 - Что это даёт 5
 - Статистика 5

Группы пользователей

См. связанные статьи:

- [Создание нового пользователя](#)
- [Импорт пользователей из MS Excel](#)

Пользователи системы могут быть объединены в группы пользователей.

Один и тот же пользователь может входить в любое число групп.

По умолчанию в системе уже создана группа «Все пользователи». В эту группу автоматически попадает каждый вновь добавленный в систему пользователь.

Зачем нужны группы

Пользователю – для удобства работы:

- в списках делегирования;
Так можно быстрее находить пользователя для делегирования роли исполнителя/руководителя в проекте.
- в списках для добавления запроса на ответ в дискуссиях;
Список пользователей для отправки запроса содержит в себе группы, в которых находятся пользователи.
- для быстрого добавления в участники проекта нескольких пользователей, объединенных по определенному признаку;
- для расшаривания [списков задач](#).

Администратору – для быстрого разграничения [ролей безопасности](#).

Как создать группу

Для создания группы пользователей:

1. горизонтальное меню → «Команда» → «Группы» → «Добавить группу»;

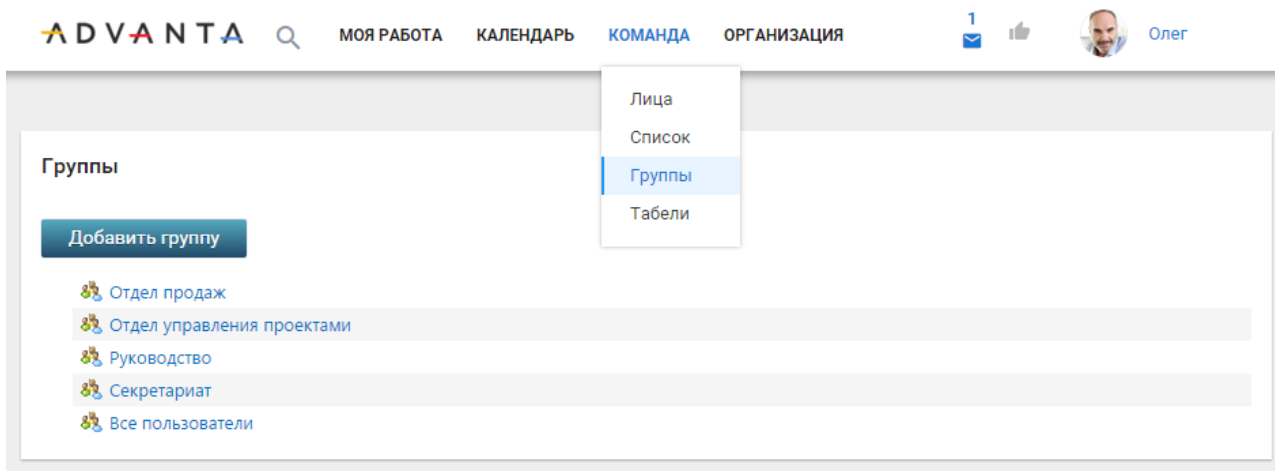


Рисунок 1 - Страница списка групп пользователей

2. на странице создания группы введите ее название;
3. нажмите «Сохранить».

Когда группа создана, **добавьте в неё пользователей**. Для этого:

1. перейдите на страницу группы (клик на название группы) → «Добавить пользователя» (Рисунок 2).

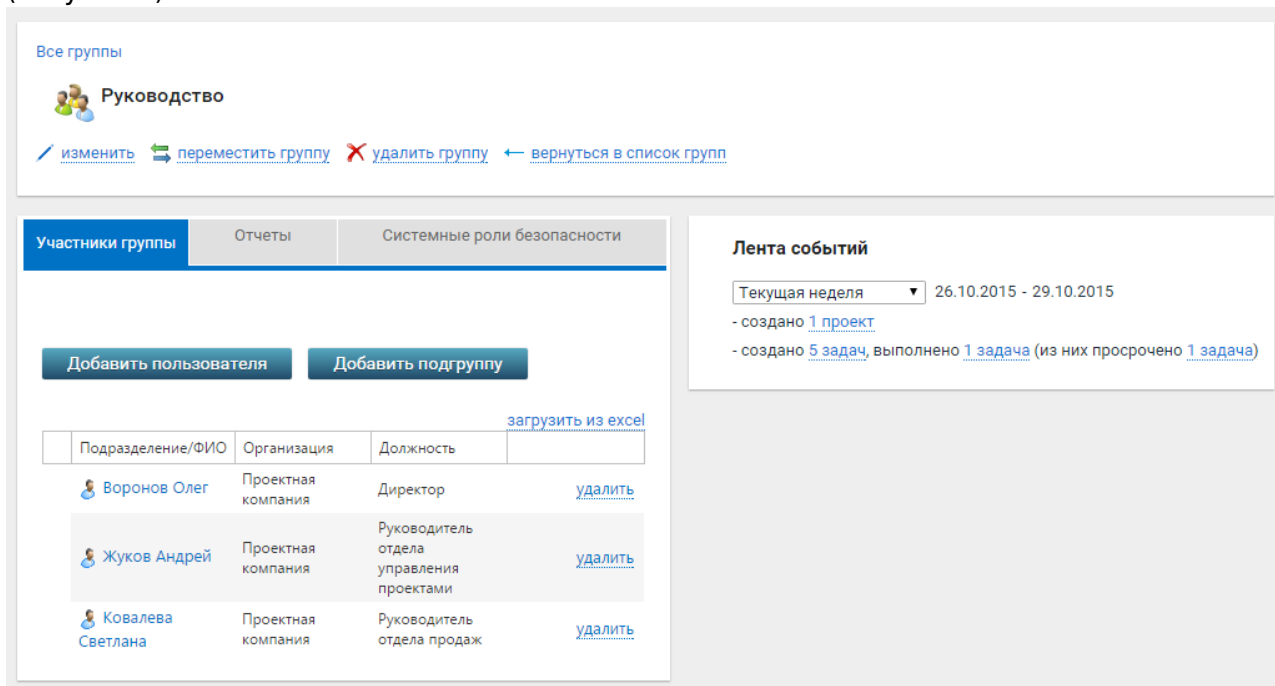


Рисунок 2 - Страница группы пользователей

2. выберите галочками нужных пользователей;
3. нажмите «Выбрать».

Если пользователи ещё не созданы, вы можете [импортировать их в эту группу из файла Excel](#).

Особенности групп

Иерархичность

Группы пользователей могут быть иерархическими. Для добавления дочерней группы нажмите кнопку «Добавить подгруппу», либо кнопку-ссылку «переместить группу».

Дочерние группы наследуют все разрешения и запреты на права, которые указаны для родительской группы.

Роли безопасности

В группе пользователей есть настройка [системных ролей безопасности](#).

Как связать группу с ролью безопасности:

1. перейдите на карточку группы (горизонтальное меню → Команда → Группы → клик на нужную группу)
2. вкладка «Системные роли безопасности» → «Изменить»;
3. выберите из списка [системную роль безопасности](#) для связывания.
Можно выбрать несколько ролей.

Что это даёт

Вы можете быстро назначать [системные роли](#) пользователям через группы. В противном случае придётся каждому пользователю назначать системную роль вручную через редактирование карточки пользователя.

Статистика

На странице группы пользователей, в области «Лента событий» отображается суммарная статистика по всем участникам группы.

From:
<https://wiki.a2nta.ru/> - Wiki [3.x]

Permanent link:
<https://wiki.a2nta.ru/doku.php/product/auth/admin/group?rev=1555059252>

Last update: **12.04.2019 08:54**

