

# Содержание

<b>Передаваемые параметры</b> .....	3
<b>Возвращаемые параметры</b> .....	3
<b>Пример вызова метода</b> .....	3



# Авторизация

Метод: **Authenticate**

## Передаваемые параметры

Параметр	Описание
login	Логин
password	Пароль

```
<?xml version="1.0" encoding="utf-8"?>
<soap:Envelope xmlns:xsi="http://www.w3.org/2001/XMLSchema-instance"
xmlns:xsd="http://www.w3.org/2001/XMLSchema"
xmlns:soap="http://schemas.xmlsoap.org/soap/envelope/">
  <soap:Body>
    <Authenticate xmlns="http://streamline/">
      <login>string</login>
      <password>string</password>
    </Authenticate>
  </soap:Body>
</soap:Envelope>
```

## Возвращаемые параметры

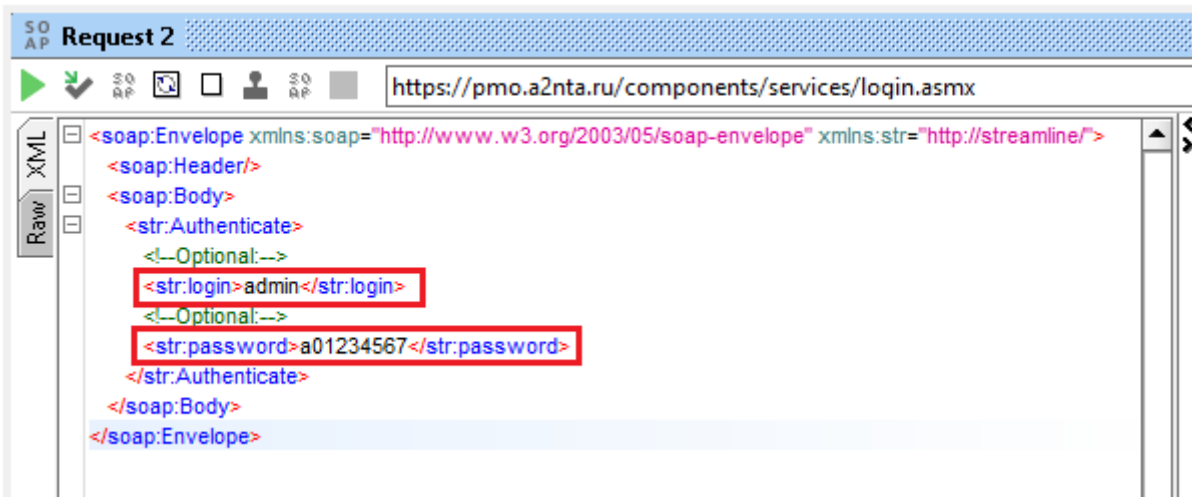
Параметр	Описание
ASPNETSessionId	Идентификатор сессии
ErrorMessage	Возможные ошибки при авторизации

```
<?xml version="1.0" encoding="utf-8"?>
<soap:Envelope xmlns:xsi="http://www.w3.org/2001/XMLSchema-instance"
xmlns:xsd="http://www.w3.org/2001/XMLSchema"
xmlns:soap="http://schemas.xmlsoap.org/soap/envelope/">
  <soap:Body>
    <AuthenticateResponse xmlns="http://streamline/">
      <AuthenticateResult>
        <ASPNETSessionId>string</ASPNETSessionId>
        <ErrorMessage>string</ErrorMessage>
      </AuthenticateResult>
    </AuthenticateResponse>
  </soap:Body>
</soap:Envelope>
```

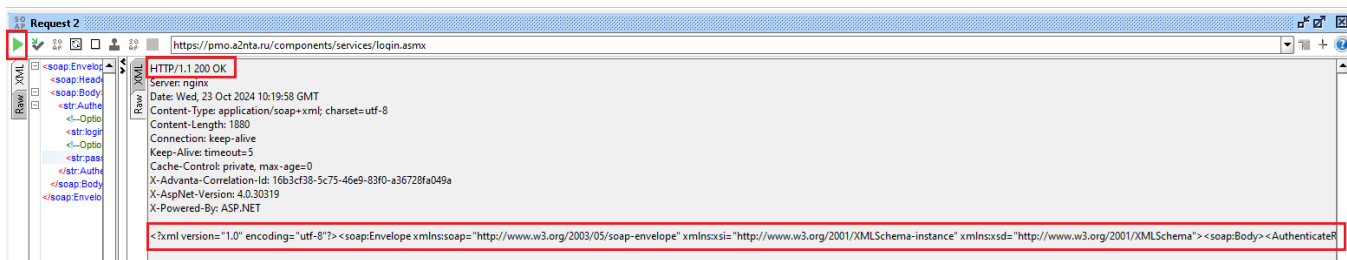
## Пример вызова метода

Вызов метода с помощью [SoapUI](#):

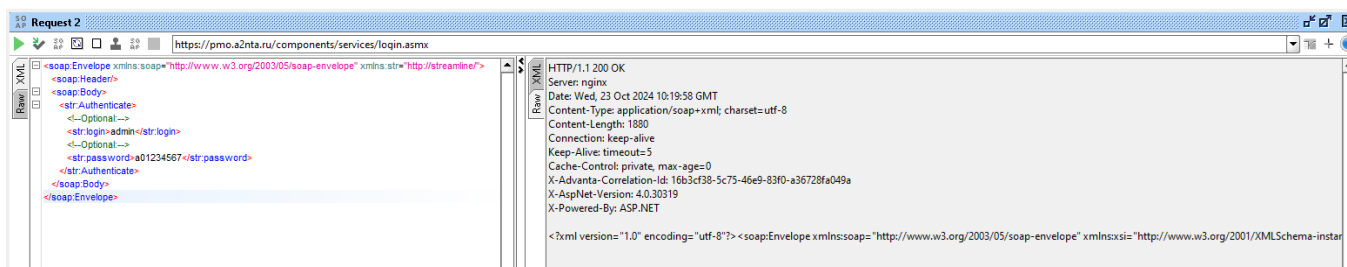
1. В окне запроса в передаваемых параметрах указать логин и пароль необходимого пользователя:



2. При корректно выполненном методе появится код 200 и возвращаемые параметры - в данном случае параметры ASPNETSessionId и ErrorMessage. ASPNETSessionId можно использовать для работы с другими методами API:



Готовый пример:



From:  
<https://wiki.a2nta.ru/> - Wiki [3.x]

Permanent link:  
<https://wiki.a2nta.ru/doku.php/product/api/list/authenticate?rev=1729688681>

Last update: 23.10.2024 13:04

