

Содержание

Панель управления для руководителя	3
Контроль утилизации / загрузки ресурсов	3
Мониторинг трудозатрат в проектах	4

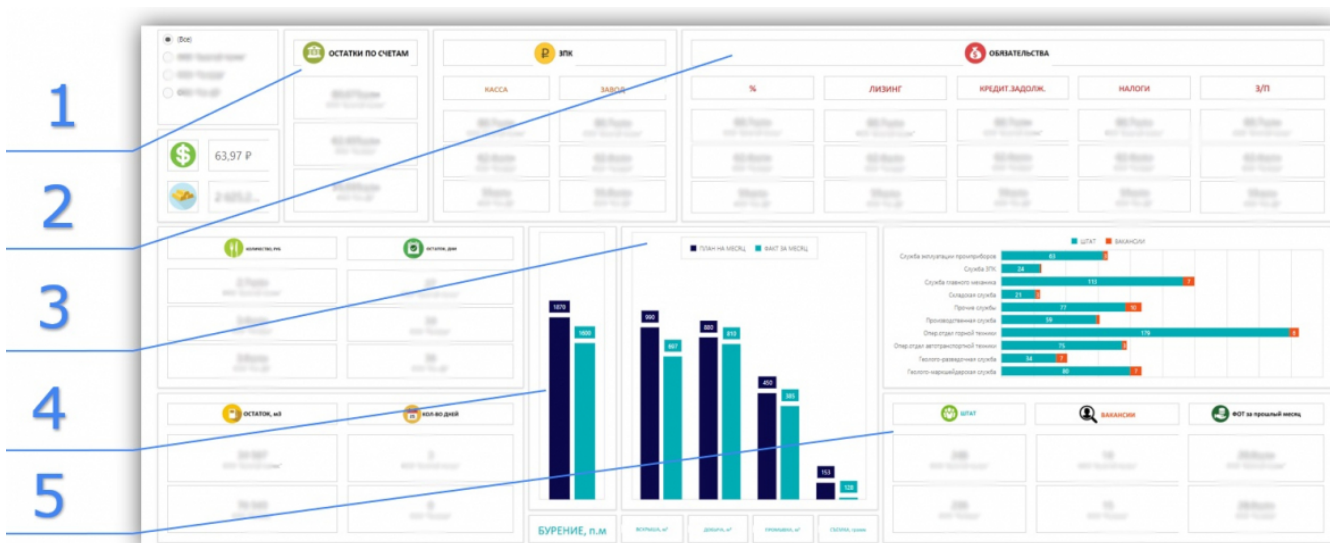
Ресурсы

Альбом дашбордов, через тсл

Панель управления для руководителя

ПОКАЗЫВАЕТ:

1. Какой текущий остаток денежных средств на счетах компании?
2. Текущий объем обязательств компании перед контрагентами?
3. Сколько нужно средств на обеспечение проектов ресурсами?
4. Какой объем работ был планирован и сделан по факту?
5. Какое текущее состояние по укомплектованности штата?



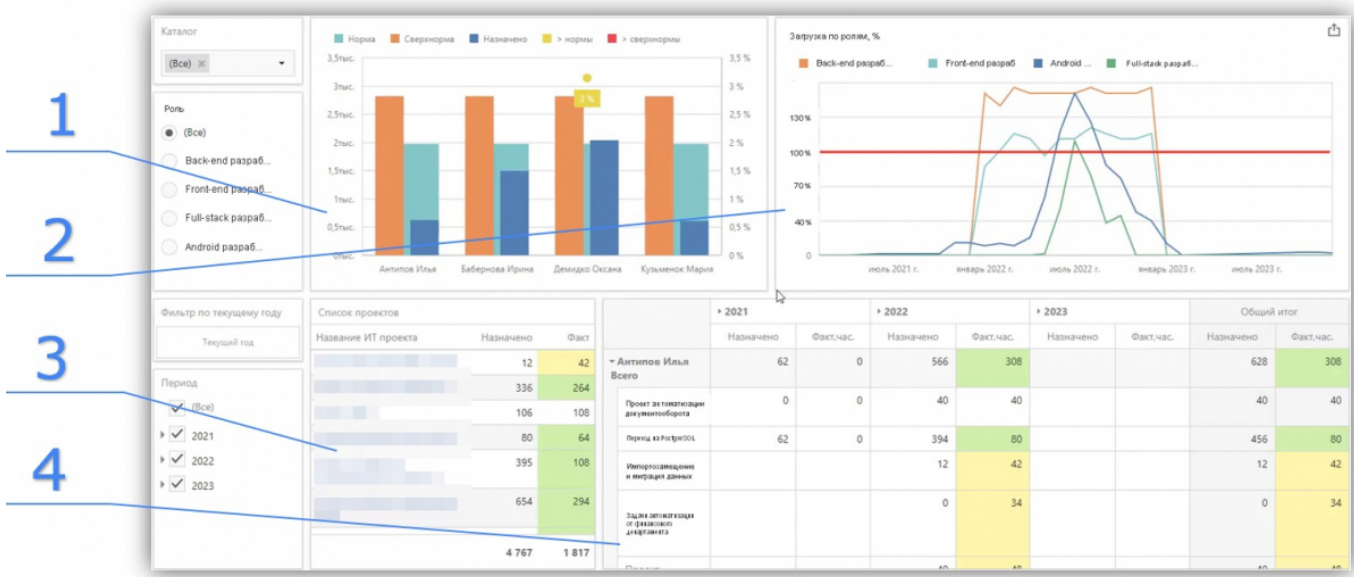
ПОЗВОЛЯЕТ:

- Понять возможности по инвестированию средств в новые объекты
- Увидеть отклонения по объемам выполненных работ
- Увидеть потребность или резерв для запуска новых объектов

Контроль утилизации / загрузки ресурсов

ПОКАЗЫВАЕТ:

1. Загрузку сотрудников внутри выбранной роли
2. Загрузку по ролям на временной шкале
3. Плановые и фактические трудозатраты по проектам
4. Загрузку и утилизацию ресурсов по сотрудникам



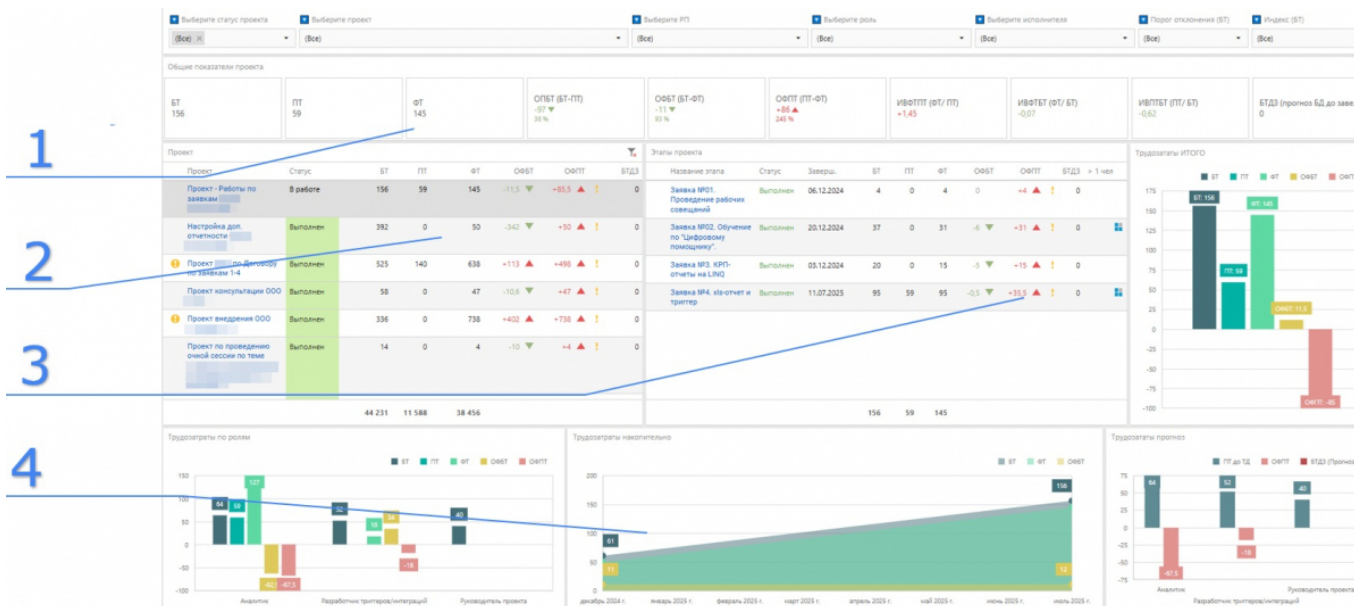
ПОЗВОЛЯЕТ:

- Снизить простои, обеспечить утилизацию нанятых ресурсов
- Своевременно увидеть риск недостатка ресурсов
- Минимизировать конфликты, сократить сроки проектов

Мониторинг трудозатрат в проектах

ПОКАЗЫВАЕТ:

1. Ключевые метрики по трудозатратам проекта
2. Базовую/ плановую и фактическую загрузку по проектам/ этапам/ ролям
3. Превышение факта относительно плана
4. Графики для визуального отображения т/затрат



ПОЗВОЛЯЕТ:

- Анализировать текущее состояние проектов, выявлять риски и принимать оперативные решения
- Своевременно увидеть риск превышения утвержденных часов
- Выявить проекты, в которых имеются проблемы с трудозатратами или есть признаки их возникновения

From:

<https://wiki.a2nta.ru/> - Wiki [3.x]

Permanent link:

https://wiki.a2nta.ru/doku.php/opportunities/reporting/dashboards/db_resources?rev=1776165962

Last update: **14.04.2026 11:26**

