

## Содержание

<b>Панель управления для руководителя .....</b>	<b>3</b>
<b>Контроль утилизации / загрузки ресурсов .....</b>	<b>3</b>
<b>Мониторинг трудозатрат в проектах .....</b>	<b>4</b>
<b>Выполненный объем в д.с. и физ. объемах .....</b>	<b>5</b>



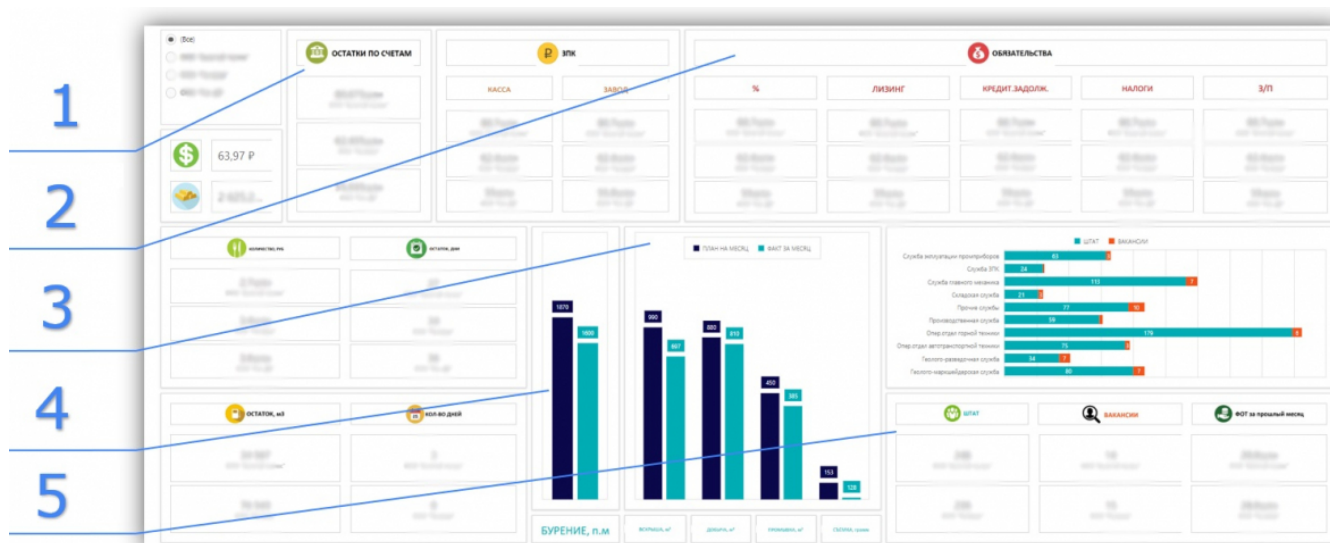
# Ресурсы

Альбом дашбордов, через тсл

## Панель управления для руководителя

ПОКАЗЫВАЕТ:

1. Какой текущий остаток денежных средств на счетах компании?
2. Текущий объем обязательств компании перед контрагентами?
3. Сколько нужно средств на обеспечение проектов ресурсами?
4. Какой объем работ был планирован и сделан по факту?
5. Какое текущее состояние по укомплектованности штата?



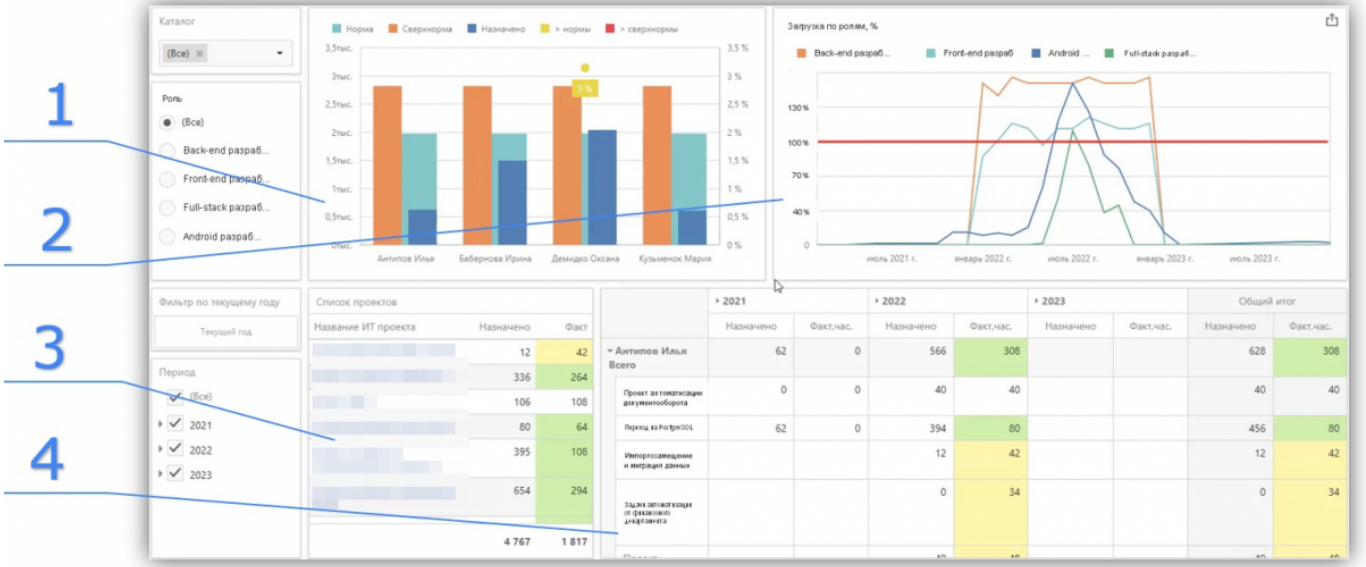
ПОЗВОЛЯЕТ:

- Понять возможности по инвестированию средств в новые объекты
- Увидеть отклонения по объемам выполненных работ
- Увидеть потребность или резерв для запуска новых объектов

## Контроль утилизации / загрузки ресурсов

ПОКАЗЫВАЕТ:

1. Загрузку сотрудников внутри выбранной роли
2. Загрузку по ролям на временной шкале
3. Плановые и фактические трудозатраты по проектам
4. Загрузку и утилизацию ресурсов по сотрудникам



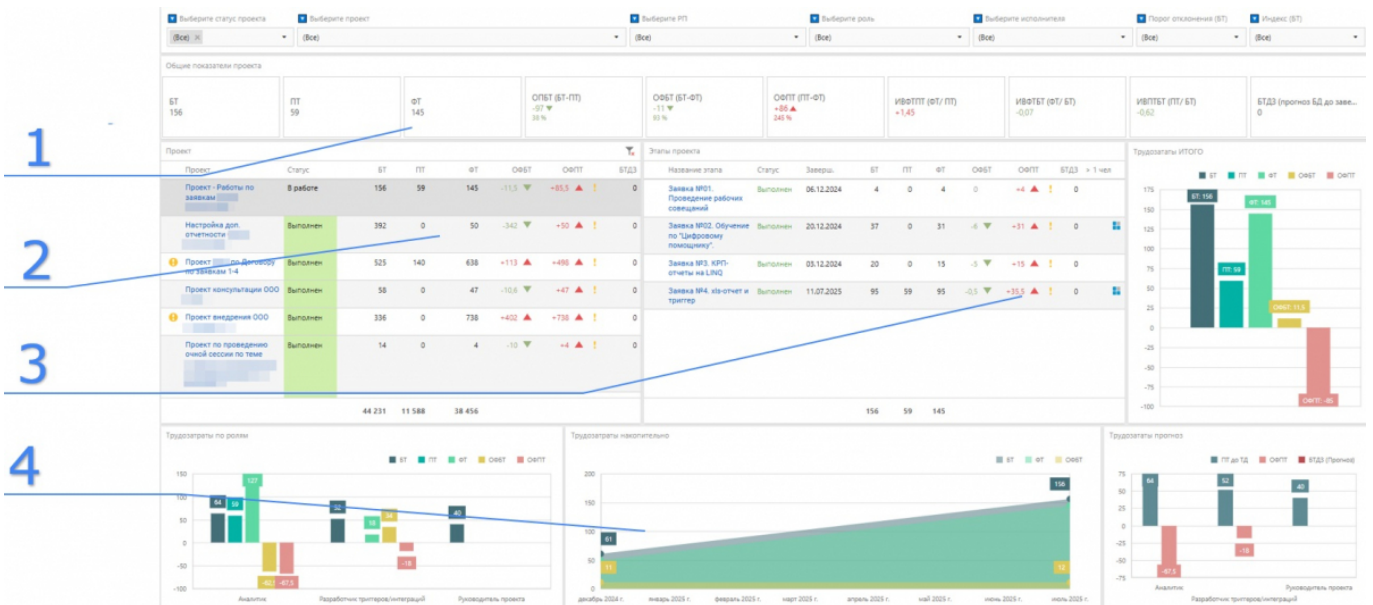
ПОЗВОЛЯЕТ:

- Снизить простои, обеспечить утилизацию нанятых ресурсов
- Своевременно увидеть риск недостатка ресурсов
- Минимизировать конфликты, сократить сроки проектов

## Мониторинг трудозатрат в проектах

ПОКАЗЫВАЕТ:

1. Ключевые метрики по трудозатратам проекта
2. Базовую/ плановую и фактическую загрузку по проектам/ этапам/ ролям
3. Превышение факта относительно плана
4. Графики для визуального отображения т/затрат



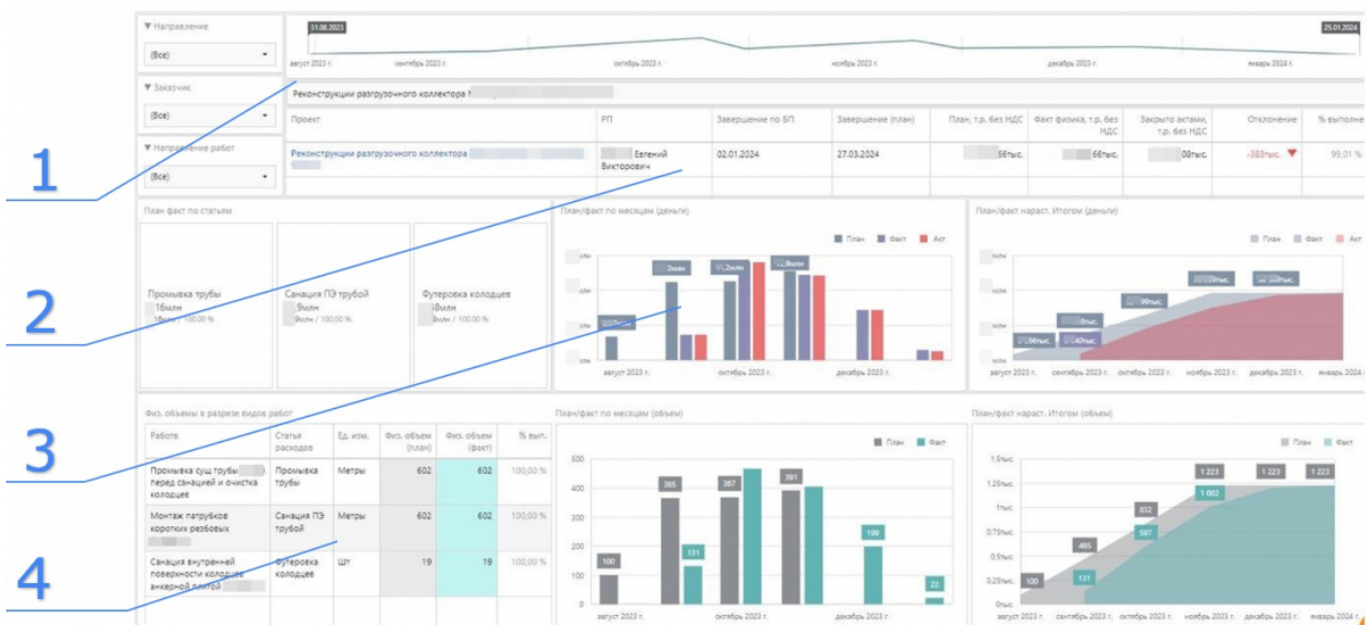
ПОЗВОЛЯЕТ:

- Анализировать текущее состояние проектов, выявлять риски и принимать оперативные решения
- Своевременно увидеть риск превышения утвержденных часов
- Выявить проекты, в которых имеются проблемы с трудозатратами или есть признаки их возникновения

## Выполненный объем в д.с. и физ. объемах

ПОКАЗЫВАЕТ:

1. Фильтры для детализации данных
2. Сводную информацию по проекту, общее выполнение в денежном выражении
3. Графики по выполненному объему работ. План/ факт в д.с. по месяцам и накопительное
4. Фактические объемы по видам работ, сравнение плана и факта



ПОЗВОЛЯЕТ:

- Оценить выполнение работ в денежном и в физическом выражении, для определения прогресса проекта
- Выявить отклонения от плана через сравнение плановых и фактических показателей для принятия корректирующих решений
- Контролировать выполнение отдельных видов работ для определения узких мест

From: <https://wiki.a2nta.ru/> - Wiki [3.x]

Permanent link: [https://wiki.a2nta.ru/doku.php/opportunities/reporting/dashboards/db\\_resources](https://wiki.a2nta.ru/doku.php/opportunities/reporting/dashboards/db_resources)

Last update: 14.04.2026 11:30

