

Содержание

Как решение меняет процесс работы для участников	3
Какие инструменты получает компания и Проектный офис	4
Как работает механизм проверки доступности ресурсов	4
Анализ портфеля на загрузку ресурсов	7
Отчеты по доступности ресурсов	8

R02 Проверка доступности ресурсов при планировании задач

Ресурсный контур, через тсл

При планировании работ решение проверяет, заняты ли выбранные сотрудники в других задачах и проектах, а также доступны ли они с учетом отпусков, больничных и других периодов отсутствия. Проектный офис и РП при планировании получают инструмент для проверки доступности и сигнализации ресурсных конфликтов.

Проверка доступности ресурсов полезна, когда:

- задачи планируются, но загрузка ресурсов проверяется вручную или не проверяется вовсе;
- один и тот же ресурс используется в нескольких проектах, и конфликты выявляются с опозданием;
- Проектному офису приходится пересматривать сроки уже после старта проектов.

Решение оценят компании, которым важно чтобы система сама проверяла доступность ресурсов и оповещала в случае конфликтов, не нагружая РП и проектный офис.

Изменить

Переместить

Копировать

Подписаться (2)

Удалить

Выбрать календарь

Преобразовать

Права доступа

Пересчитать

Экспорт в XLS

Реквизиты / изменить

Описание

Ресурс занят в параллельной задаче на 50%. Расчётная продолжительность задачи должна быть больше плановой в 1,5 раза (с округлением вверх до целого количества дней).

Доступность ресурсов	Проблема! Не все ресурсы доступны!
Дата проверки на доступность ресурсов	01.02.2024
Расчётная продолжительность задачи, раб. дней	6

Проверить доступность ресурсов

Как решение меняет процесс работы для участников

Руководитель проектов	РПО и Проектный офис	Пользователь
<ul style="list-style-type: none">• Запускает проверку доступности ресурсов на уровне задачи или проекта• Получает расчет оптимальной длительности задачи с учетом загрузки и периодов недоступности сотрудников• Видит доступность и загрузку сотрудников на диаграмме Ганта при планировании задач• Автоматически добавляется в дискуссию с другими руководителями проектов, если один и тот же сотрудник требуется в нескольких задачах	<ul style="list-style-type: none">• Настраивает правила автоматической проверки доступности сотрудников• Получает доступ к разделу «Дискуссии по проектам с перегруженными ресурсами» по всему портфелю• Контролирует корректность ресурсного планирования без ручных сверок	<ul style="list-style-type: none">• Назначается на задачи с учетом текущей загрузки и периодов недоступности• Не получает пересекающиеся задачи без управленческого решения

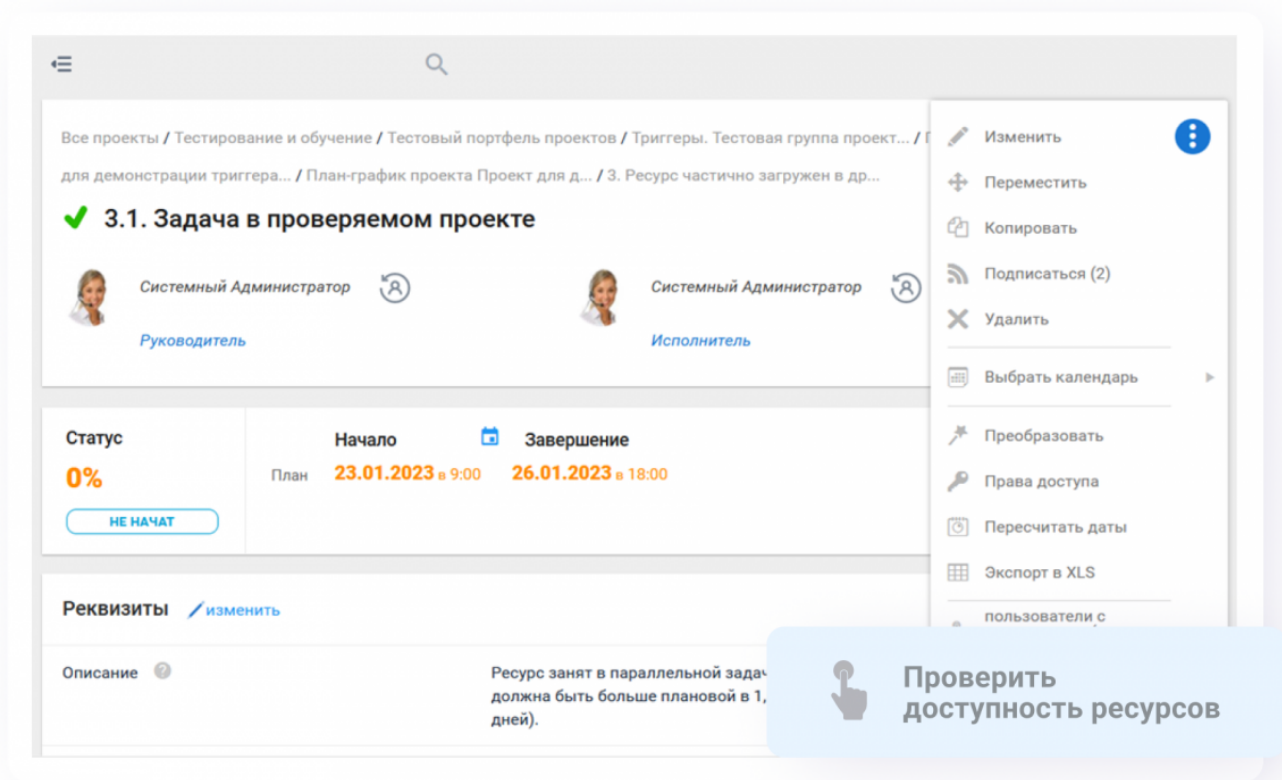
Какие инструменты получает компания и Проектный офис

- Проверка доступности сотрудников на уровне задачи, проекта или всего портфеля
- Отчеты по загрузке на уровне проекта или портфеля
- Ручной или автоматический запуск проверки доступности ресурсов
- Дискуссии по ресурсным конфликтам
- Расчет доступной мощности сотрудников и расчетной длительности задач
- Отображение загрузки и доступности сотрудников на диаграмме Ганта
- Выявление конфликтов по загрузке сотрудников

Как работает механизм проверки доступности ресурсов

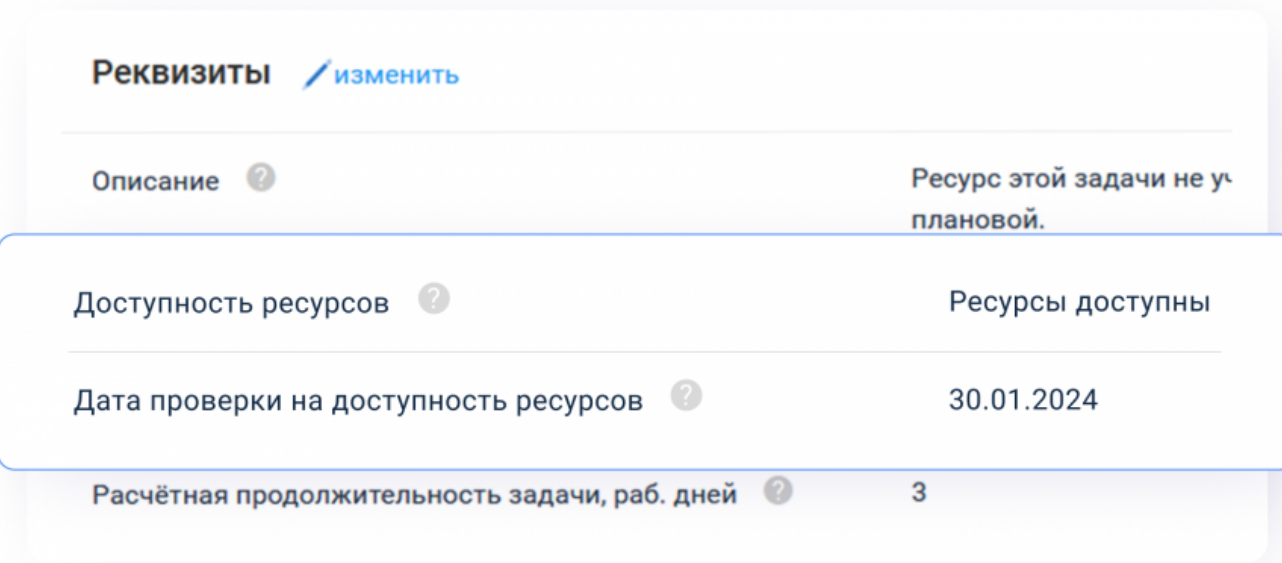
1. Руководитель проекта назначает ресурсы на задачу и запускает проверку

Проверка доступности ресурсов используется может быть запущена как по инициативе пользователя, так и автоматически по заданным правилам. Проверка выполняется на уровне отдельной задачи или проекта.



2. Система проверяет занятость сотрудников

Система проверяет, заняты ли выбранные сотрудники в других задачах и проектах в тот же период, и учитывает периоды недоступности, зафиксированные в системе. На основе этих данных система определяет возможность привлечения сотрудников к выполнению задачи.



Информация о конфликте фиксируется в специальном справочнике на уровне задачи.

Недоступные ресурсы

[открыть фильтр](#) [загрузить из excel](#)

[+](#) Добавить Отмеченные записи: [Удалить](#) [Выполнить](#)

<input type="checkbox"/>		Дата	Недоступный ресурс	Необходимо дополнительно (час.)	Необходимо из-за недоступности (час.)	Параллельные задачи ресурса
<input type="checkbox"/>	✎ ✕	01.02.2024	Бровин Сергей Викторович	16	0	Проект для демонс... (Бровин С. В.) / 3.2. Условная зад...
<input type="checkbox"/>	✎ ✕	01.02.2024	Воронов Олег Тестовый	16	0	Проект для демонс... (Бровин С. В.) / 3.2. Условная зад...

3. Руководители проектов договариваются о занятости

Руководители проектов в рамках дискуссии согласуют распределение занятости сотрудников, объемы участия и периоды выполнения работ. Договоренности фиксируются в системе и используются при дальнейшем планировании.

☰ 🔍

➡ План-график проекта Проект для демонстрации триггера 25.5 > 3. Ресурс частично загружен в других задачах > 3.1. Задача в проверяемом проекте > Дискуссии

🗨 Отчет по увеличению длительности задачи 3.1. Задача в проверяемом проекте

Цифровой Помощник 01 февраля в 16:40

Рассчитанная максимальная дата завершения задачи - 30.01.2023.

- плановое количество рабочих дней, необходимое для выполнения задачи - 4;
- общее рассчитанное количество рабочих дней, необходимое для выполнения задачи - 6;
- общее количество часов, дополнительно необходимое для выполнения задачи в основной период - 16;
- в т. ч. из-за периодов недоступности ресурса в основной период - 0;

Отчеты по каждому недоступному ресурсу задачи:

Ресурс - Воронов Олег Тестовый:

- плановая дата окончания задачи с учетом периодов недоступности ресурса и загрузки на других задачах - 30.01.2023;
- общее количество рабочих дней, дополнительно необходимое для выполнения задачи ресурсом в основной период - 2;
- общее количество часов ресурса, дополнительно необходимое для выполнения задачи в основной период - 16;
- в т. ч. из-за периодов недоступности ресурса в основной период - 0;
- задачи, на которых задействован ресурс в основной период - 1;

[Проект для демонс \(Бровин С. \) / 3.2. Условная зад.](#)

Ресурс - Бровин Сергей Викторович:

- плановая дата окончания задачи с учетом периодов недоступности ресурса и загрузки на других задачах - 30.01.2023;
- общее количество рабочих дней, дополнительно необходимое для выполнения задачи ресурсом в основной период - 2;
- общее количество часов ресурса, дополнительно необходимое для выполнения задачи в основной период - 16;
- в т. ч. из-за периодов недоступности ресурса в основной период - 0;
- задачи, на которых задействован ресурс в основной период - 1;

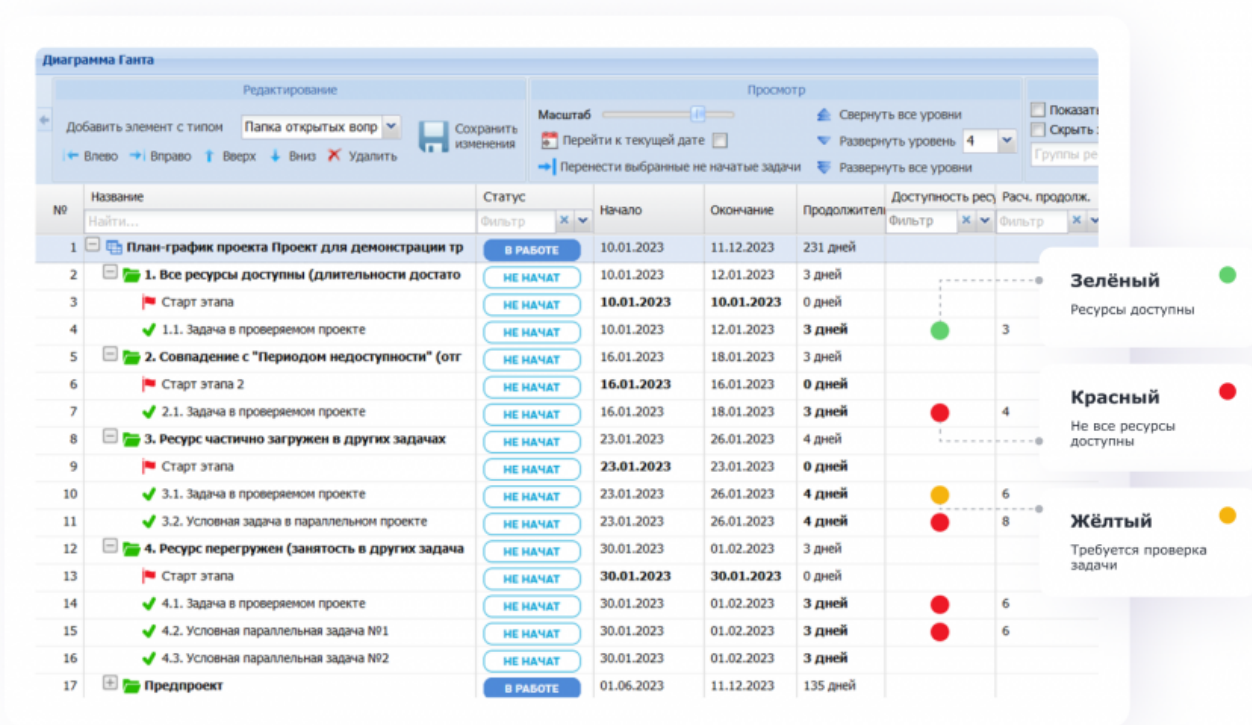
[Проект для демонс \(Бровин С. \) / 3.2. Условная зад.](#)

4. Руководитель проекта вносит корректировки в план-график

После проверки доступности система также подсветит в диаграмме Ганта задачи, где ресурс

спланирован неверно. Руководитель проекта вносит изменения в план-график задачи или проекта с учетом достигнутых договоренностей и фактической доступности сотрудников.

На диаграмме Ганта можно вывести столбец доступности в виде маркеров



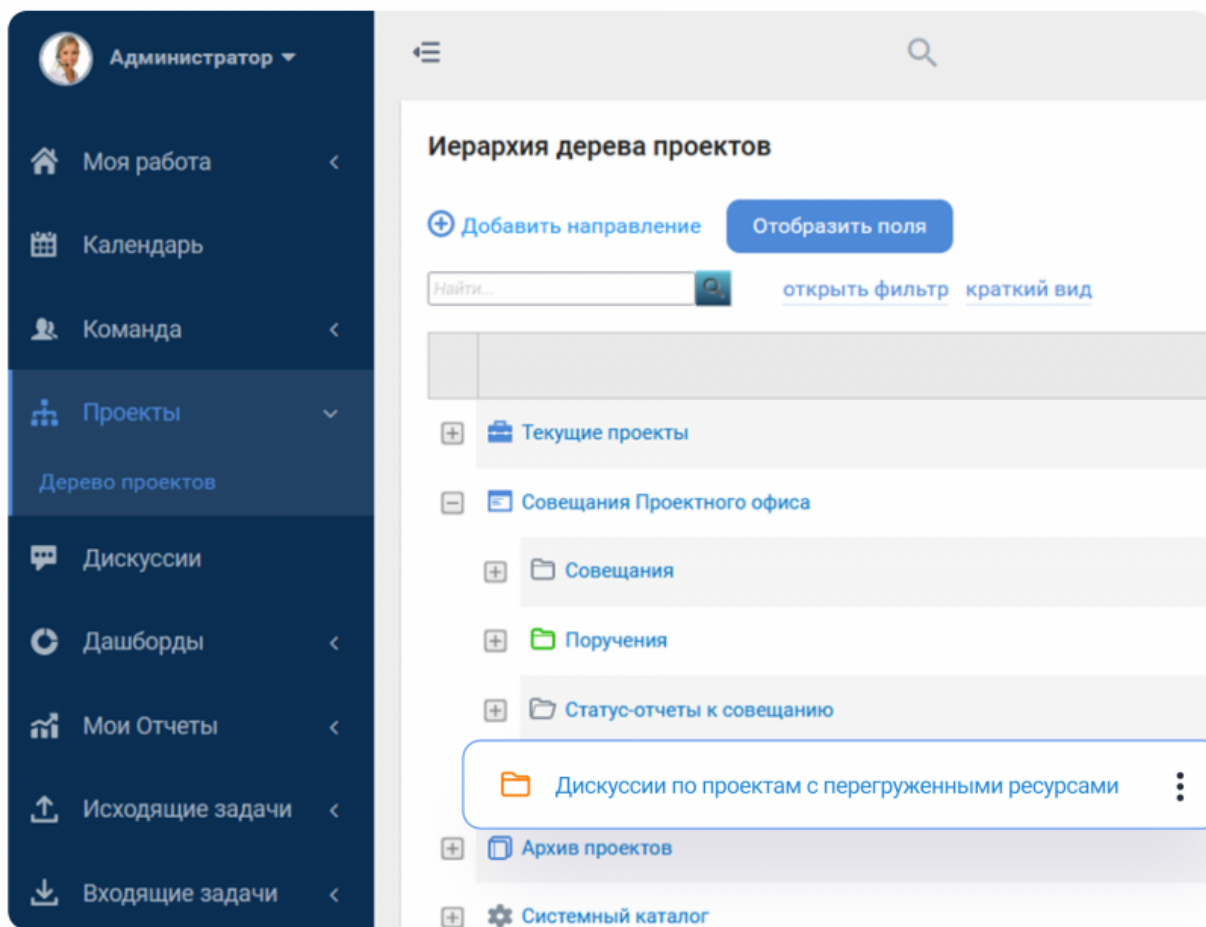
Анализ портфеля на загрузку ресурсов

Анализ портфеля на загрузку ресурсов используется Проектным офисом для системного контроля реалистичности планов и выявления перегрузки ключевых сотрудников до возникновения отклонений по срокам.

В одном разделе руководитель проектного офиса получает сводную картину загрузки сотрудников по всем проектам портфеля с учетом пересечений задач, параллельных проектов и периодов недоступности. Анализ не требует ручного сбора данных и обновляется на основе текущих планов проектов.

С помощью анализа портфеля Проектный офис:

- видит перегрузку сотрудников и ресурсные конфликты между проектами до запуска работ;
- получает отчеты по загрузке ресурсов и конфликтам для регулярного контроля портфеля;
- настраивает варианты проверки доступности ресурсов: по задаче, проекту или портфелю, вручную или автоматически;



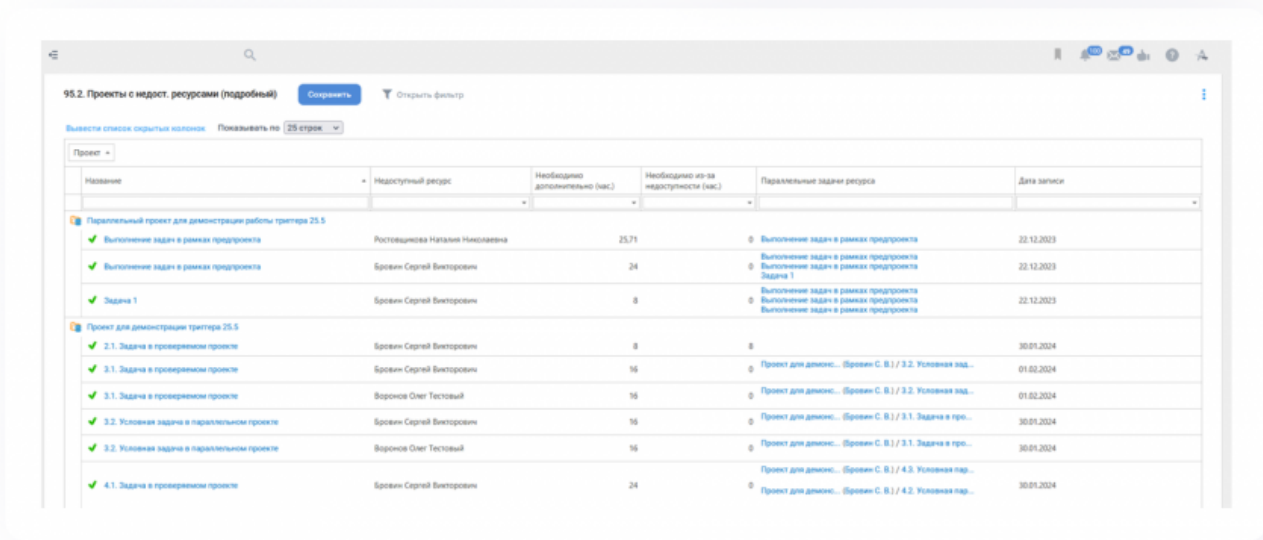
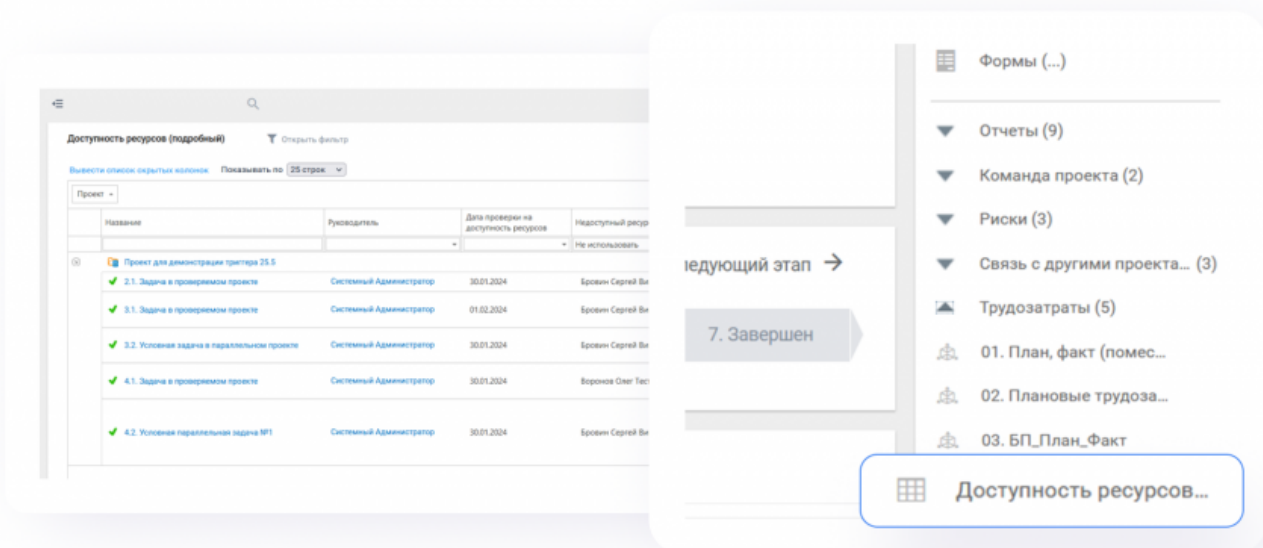
Анализ портфеля используется как рабочий инструмент РПО при запуске новых инициатив, корректировке портфеля и контроле исполнения без увеличения операционной нагрузки.

Отчеты по доступности ресурсов

Используются для анализа загрузки сотрудников и выявления ресурсных ограничений при планировании задач и проектов.

Отчетность формируется на разных уровнях:

- по проектам — для выявления ресурсных конфликтов внутри проекта и между проектами;
- по портфелю — для анализа совокупной загрузки ресурсов и оценки реалистичности портфельных планов.



Скрипт проверки доступности запускается:

- вручную — для точечной проверки отдельных проектов или портфеля;
- автоматически — по заданным правилам и расписанию.

При автоматическом запуске система ежедневно, в ночное время, выполняет проверку доступности ресурсов для проектов, у которых в справочнике «**Необходимость регулярной проверки**» установлено значение «**Проверять по расписанию**». Каждый такой проект проверяется по тому же алгоритму, что и при ручном запуске проверки отдельного проекта.

Необходимость регулярной проверки доступности ресурсов ?

+ **Добавить** Отмеченные записи: Удалить ▼ Выполнить

<input type="checkbox"/>	Статус проверки доступности ресурсов
<input type="checkbox"/>	

✎ 📄 ✕ Проверять по расписанию

****Узнайте о возможностях платформы и подберите лучшее решение на базе ADVANTA****
[Хочу так же](#)

From: <https://wiki.a2nta.ru/> - Wiki [3.x]

Permanent link: https://wiki.a2nta.ru/doku.php/opportunities/projects_and_tasks/planning/task_duration?rev=1771413984

Last update: **18.02.2026 11:26**

