

# Содержание

<b>Проблемы</b> .....	3
<b>Выгоды</b> .....	3
<b>Назначение</b> .....	4
<b>Компоненты решения</b> .....	4
<b>Особенности</b> .....	4
<b>Автоматизируемые функции и процессы</b> .....	4
<b>Описание решения и иллюстрации</b> .....	4
Обратная связь .....	5



# В34 Особенности ведения Диаграммы Ганта

БП, через тсл

## Проблемы

### 1. Отсутствие оперативного и визуального контроля над проектом:

- Руководители не могут быстро оценить текущее состояние проекта без ручного анализа данных.
- Просрочки и критические зоны остаются незамеченными до момента их превращения в кризис.
- РП не видят «живую» картину проекта и не могут оперативно реагировать на отклонения.
- Без визуальной индикации сложно определить, какие работы требуют внимания, а какие находятся в норме.

### 2. Неэффективное распределение внимания и коммуникацию по статусу проекта:

- Руководители тратят время на анализ всех задач вместо фокусировки на тех, которые требуют немедленного вмешательства.
- Нет четкого разделения на «актуальные» и «неактуальные» задачи.
- Руководство и команда работают в разных информационных полях из-за отсутствия единого визуального представления.

### 3. Упущение критически важных элементов:

- Без фокуса на «ключевых элементах» проекта (документы по договорам, КТ, акты) теряются важные результаты.

## Выгоды

В этом разделе перечислены выгоды, которые могут быть получены в результате эксплуатации данного решения. Например, экономия времени пользователей.

### 1. Мгновенная оценка состояния проекта:

- Цветовая индикация (синий, зеленый, желтый/красный) позволяет за секунды понять здоровье проекта, где возникли проблемы.
- Визуализация показателей без необходимости открывать отдельные отчеты или таблицы.

### 2. Раннее выявление и решение проблем:

- Желтый/красный сигналы о просрочках позволяют оперативно корректировать план для снижения риска срыва сроков.
- Фокус на «оперативном окне» - задачах, требующих внимания сейчас.

### 3. Единая коммуникация:

- Все участники проекта работают в едином информационном пространстве.
- Наглядная визуализация статуса проекта вместо отчетов.

## Назначение

Диаграмма Ганта предназначена для:

- Визуализации реализации проекта в реальном времени.
- Определения критических зон через цветовую индикацию.
- Фокусировки на задачах, требующих немедленного вмешательства.

## Компоненты решения

### 1. Цветовая индикация статусов:

- Синий: работы, актуальные на текущий момент.
- Зеленый: успешно завершённые задачи.
- Желтый/Красный: просрочки (<7 и >7 дней).

### 2. Фокус на ключевых элементах:

- Возможность в Ганте обозначить ключевые работы плана.

## Особенности

- **Фокус на оперативном окне** - автоматическое выделение задач, требующих внимания в ближайшие 2 недели.
- **Акцент на ключевых элементах** - возможность быстрого переключения на ключевые работы то 1 до 5 уровня.

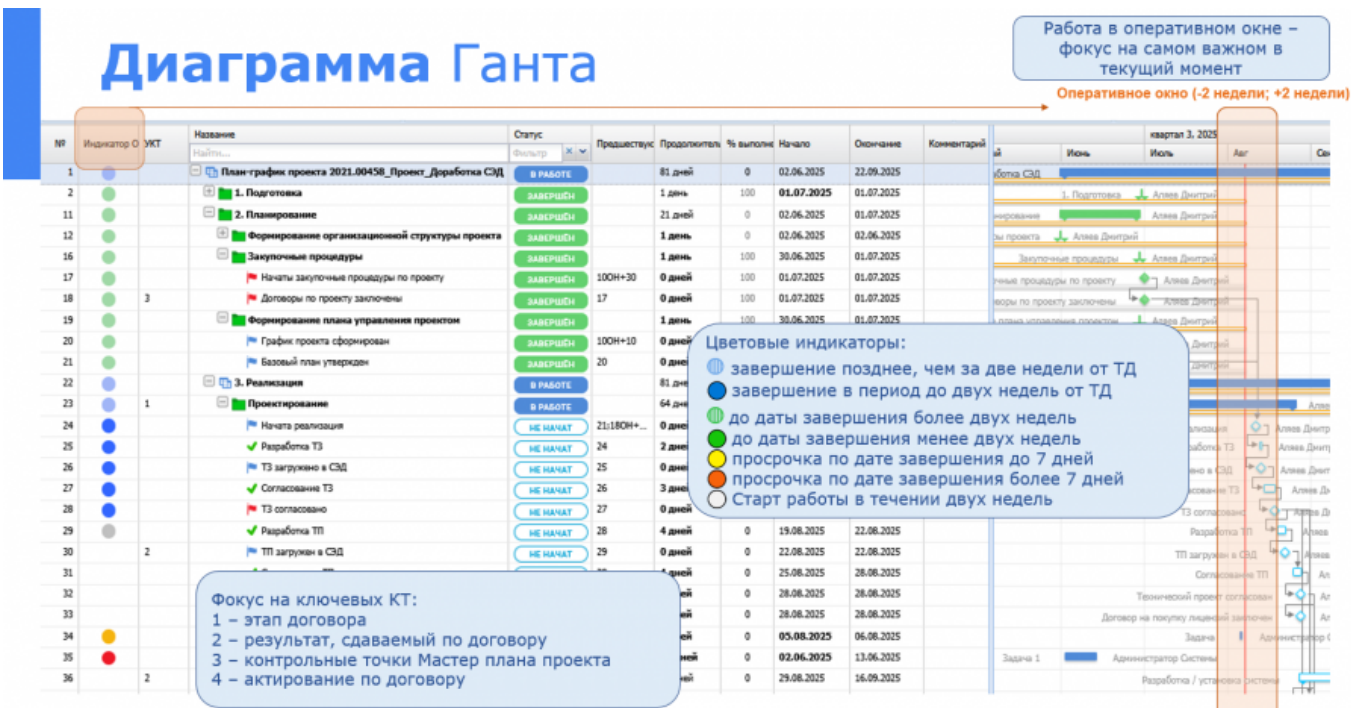
## Автоматизируемые функции и процессы

**Обновление индикаторов задач:** Автоматическая смена цветовой индикации при изменении сроков и дат фактического выполнения.

## Описание решения и иллюстрации

Добавьте описание решения и иллюстрации: функциональности решения ИСУП, пользовательские функции и сценарии.

# Диаграмма Ганта



## Обратная связь

\*\*Узнайте о возможностях платформы и подберите лучшее решение на базе ADVANTA\*\*  
Хочу так же

From: <https://wiki.a2nta.ru/> - Wiki [3.x]

Permanent link: [https://wiki.a2nta.ru/doku.php/opportunities/projects\\_and\\_tasks/planning/peculiarities?rev=1760437297](https://wiki.a2nta.ru/doku.php/opportunities/projects_and_tasks/planning/peculiarities?rev=1760437297)

Last update: 14.10.2025 10:21

