

Содержание

Как указать процент выполнения задачи	3
Расчет процента выполнения узловых объектов	3
Как рассчитывается	3
Пример расчёта	4
Исключение задачи из расчета % выполнения	5

Процент выполнения задач

Процент конечных задач (без дочерних) можно указать только вручную.

Процент узловых задач рассчитывается автоматически.

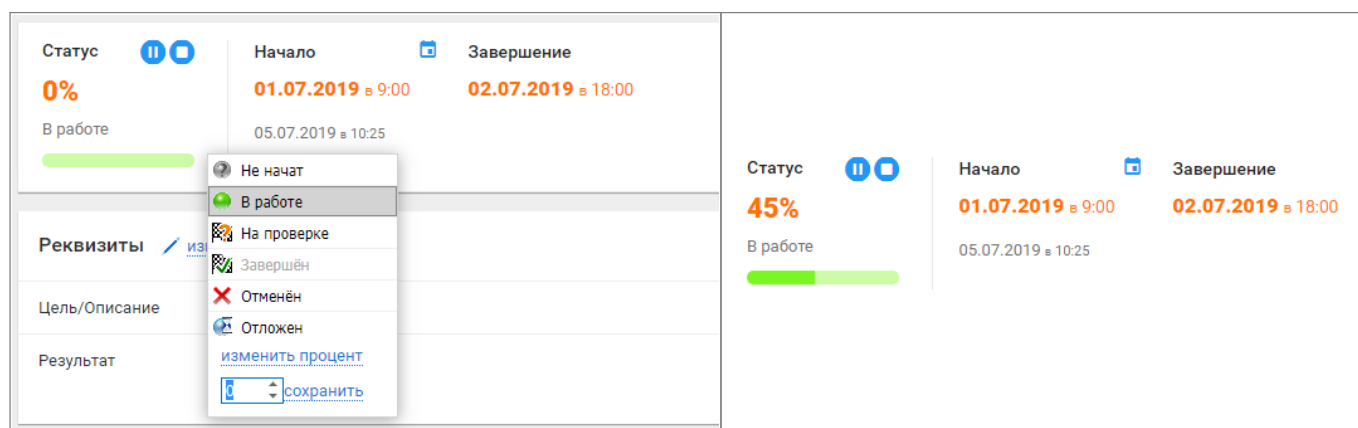
Как указать процент выполнения задачи

Указать процент выполнения задачи вручную, можно только если:

- задача в статусе «В работе» или «Отложен»;
- она конечная в дереве проектов (у неё нет дочерних).

Чтобы это сделать, **из списка дел на рабочем столе или из карточки задачи:**

1. клик на зелёную полосу в блоке «Статус»;
2. «Изменить процент» → ввести значение → «Сохранить».



Расчет процента выполнения узловых объектов

Как рассчитывается

При расчете процента завершения узлового объекта используются:

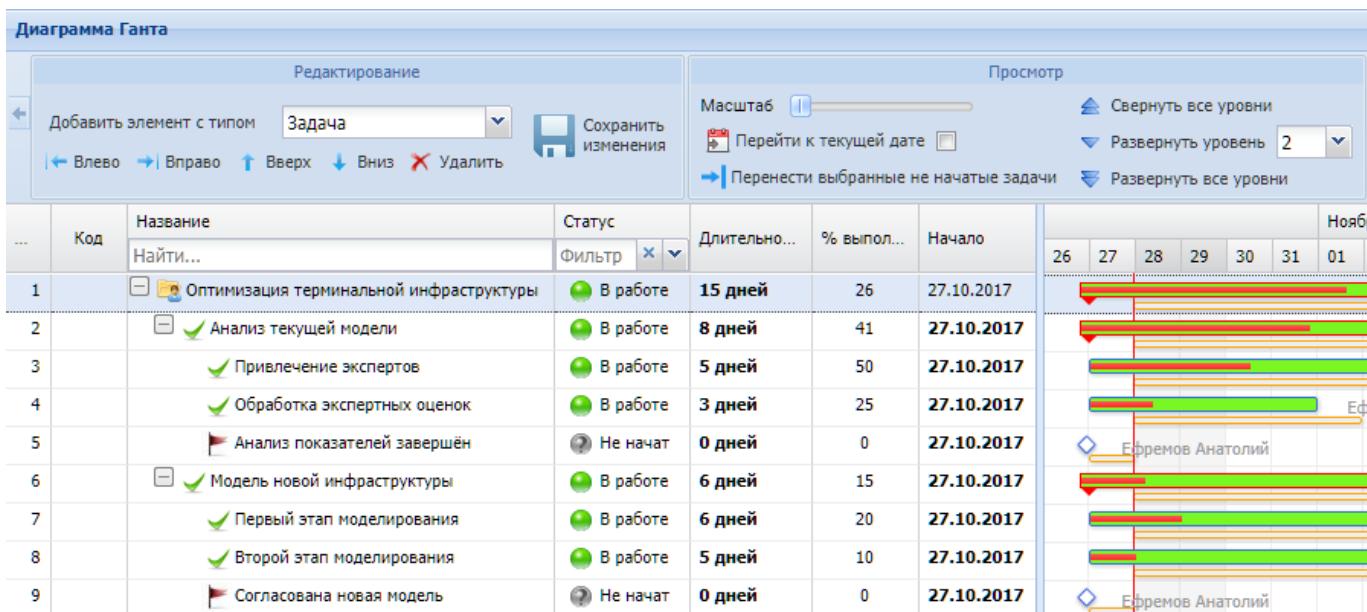
- проценты завершения только конечных дочерних объектов, которые, в свою очередь, не имеют дочерних объектов;
- их длительности (конечных дочерних объектов, как вес) по отношению к общей длительности всех конечных задач узла/проекта.

Процент выполнения конечных задач (без дочерних) не рассчитывается системой – только вы сами, вручную можете внести % выполнения в эти задачи. Система сама по

себе не знает, как движется работа. 😊

Пример расчёта

Рассмотрим пример расчета процента выполнения проекта «Оптимизация терминальной инфраструктуры».



- Расчет процента выполнения первого узла «Анализ текущей модели». Объект имеет 3 дочерних задачи, суммарная продолжительность которых составляет 8 дней (5+3+0). Длительность одной задачи делится на общую и умножается на процент выполнения данной задачи.

$$\text{Процент завершения узловой задачи} = 50 \cdot 5 / 8 + 25 \cdot 3 / 8 + 0 \cdot 0 / 8 = 31,25 + 9,375 + 0 = 40,625 \sim 41\%.$$

- Расчет процента выполнения проекта «Оптимизация терминальной инфраструктуры». Для расчета берутся длительности и проценты завершения всех дочерних задач в проекте, затем рассчитываются веса длительностей конечных работ по отношению к сумме длительностей всех конечных задач проекта и на основании этих данных рассчитывается процент выполнения проекта:

$$= 50 \cdot 5 / 19 + 25 \cdot 3 / 19 + 0 \cdot 0 / 19 + 20 \cdot 6 / 19 + 10 \cdot 5 / 19 + 0 \cdot 0 / 19 = 13,157 + 3,947 + 6,315 + 2,963 = 26,382 \sim 26\%.$$

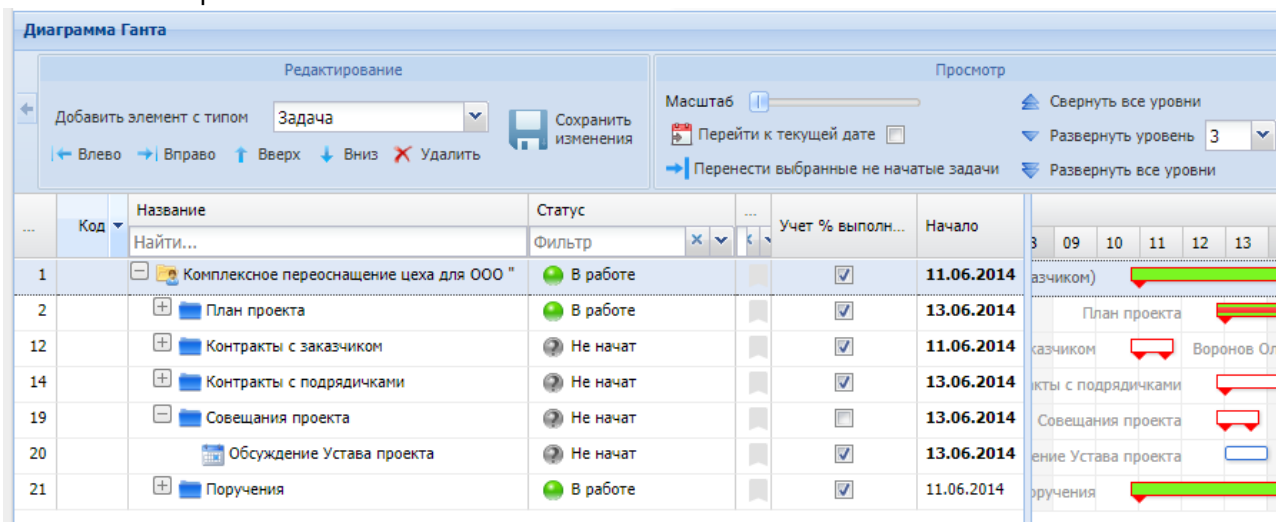
Из примера видно, что контрольные точки (вехи) **из-за нулевой длительности не влияют на расчет процента выполнения узла и проекта в целом.**

Исключение задачи из расчета % выполнения

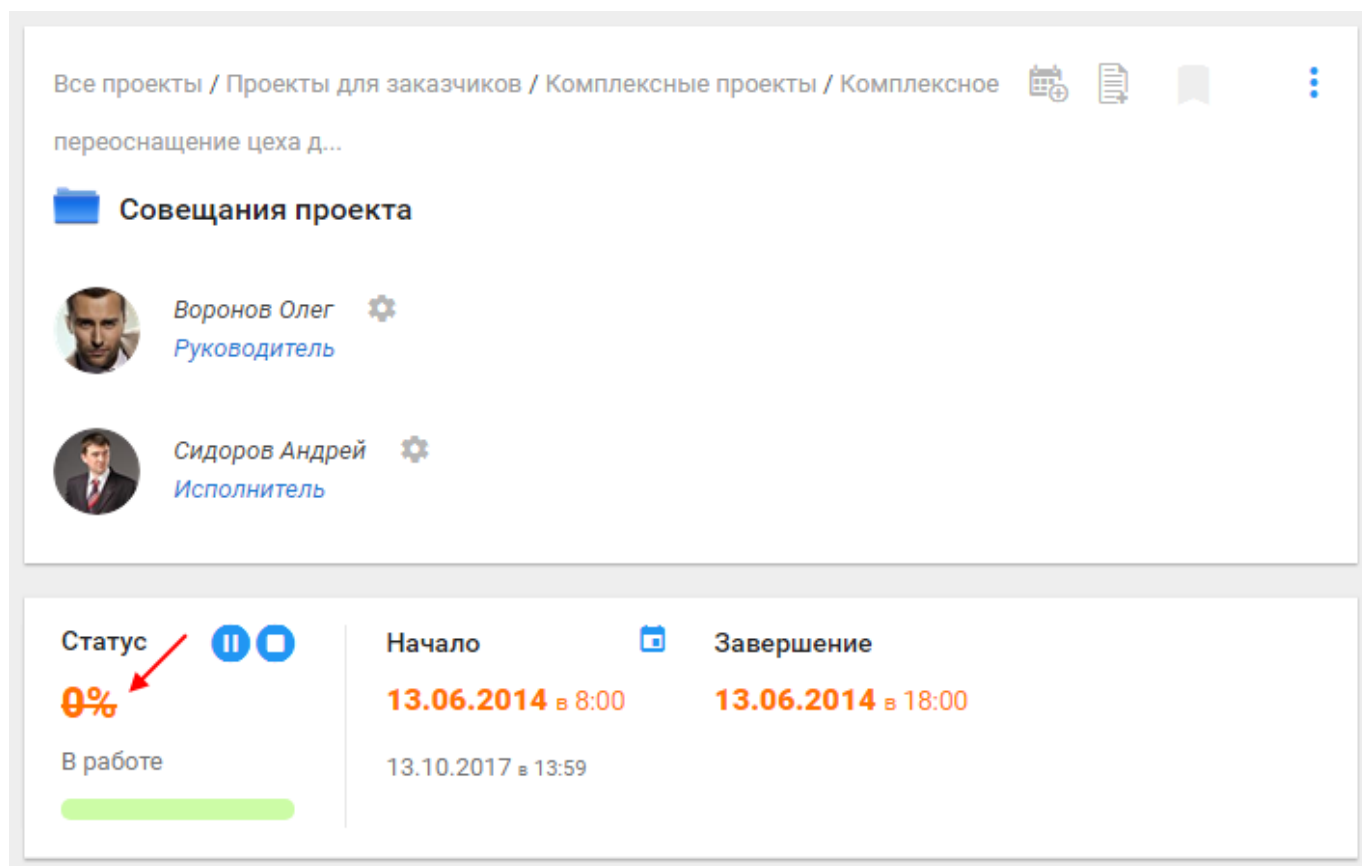
Есть задачи, которые нужны в плане проекта, но не влияют на процент выполненных работ (например, совещания). Исключите такие задачи из расчета процентов выполненных работ проекта.

Для этого:

1. **активируйте колонку** на диаграмме Ганта «Учет % выполнения»;
2. выберите в этой колонке задачи, которые не нужно учитывать в расчете процентов выполнения проекта.



На карточке проекта и в иерархической структуре проценты выполнения будут зачеркнуты.



Если папку с совещаниями исключить из расчета процента выполнения, то все совещания будут учитываться в проценте выполнения работ в папке с совещаниями, но итоговый результат не будет учтен в проекте.

[Назад](#)

[Вперёд](#)

From:

<https://wiki.a2nta.ru/> - **Wiki [3.x]**

Permanent link:

https://wiki.a2nta.ru/doku.php/manual/users/project/3_3?rev=1562325689

Last update: **05.07.2019 11:21**

