

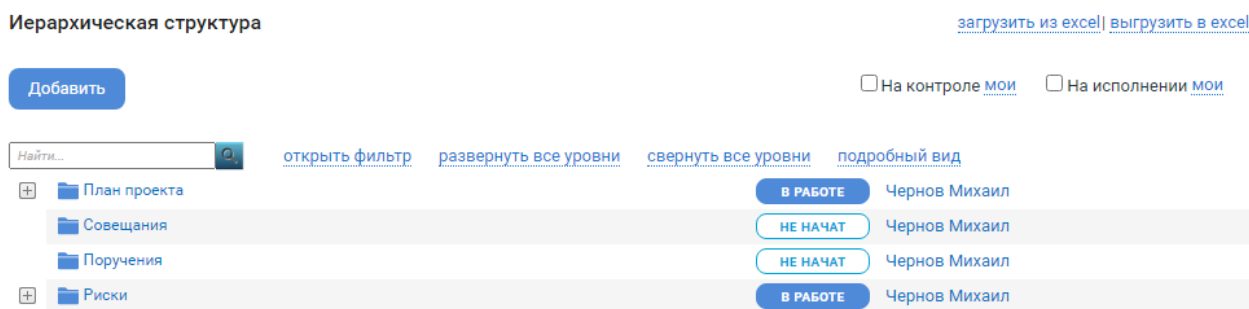
Содержание

- Через Дерево проектов или Иерархическую структуру в карточке объекта 3**
 - Внимание! 3
- Копированием существующего объекта 3**
- Через диаграмму Ганта 4**
- Через "Мастер создания объектов" 4**
- С Рабочего стола 5**
- Из Списка задач 5**
- Из Календаря 5**
- Из Дискуссии 6**
- Через Импорт Excel-файла 7**
 - Обратите внимание 7
- Через Импорт из MS Project 7**

Как создать новый объект

Через Дерево проектов или Иерархическую структуру в карточке объекта

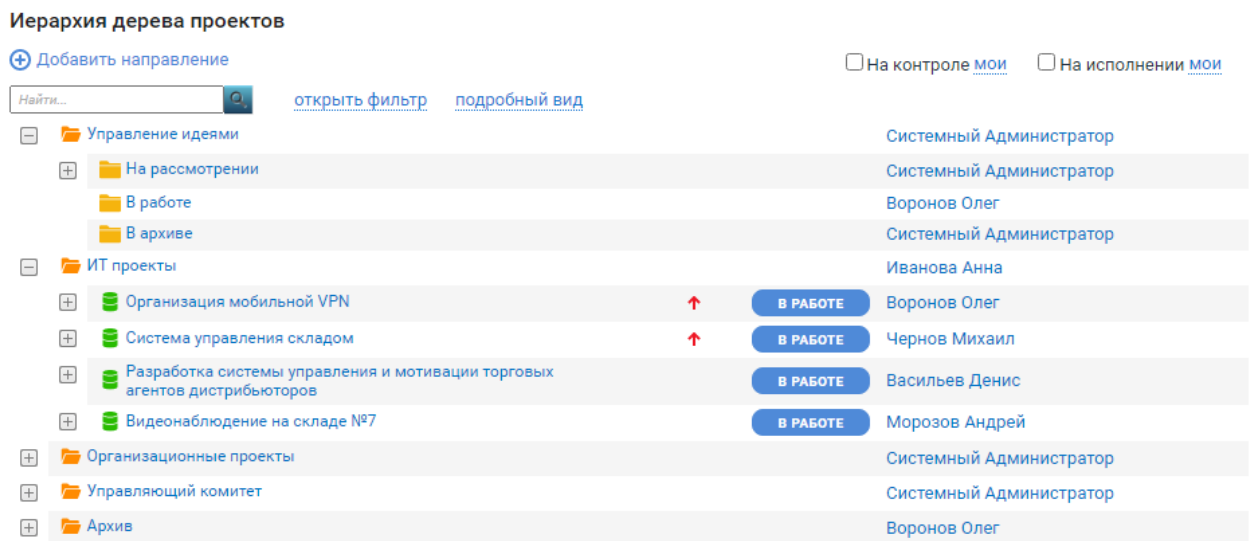
1. Объект любого типа (в рамках ограничения настроек [родительского типа объектов](#)) через **«Иерархическую структуру» в карточке родительского объекта**.
Вертикальное меню → «Дерево проектов» → клик на нужный объект → в карточке проекта на портлете «Иерархическая структура» → «Добавить».



2. **Корневую директорию** можно создать **через дерево проектов**.
Вертикальное меню → «Дерево проектов» → «Добавить направление»).

Внимание!

Кнопка Добавить направление создаёт **КОРНЕВОЙ** объект в дереве проектов. Корневым объектом может быть только объект **типа директория**.



Копированием существующего объекта

Копировать уже существующий объект.
Карточка объекта → Меню «три точки» → Копировать.


Через диаграмму Ганта

Можно добавить объект любого типа из диаграммы Ганта.

...	Код	Название	Статус
1		Пример сло...	Не начат
2		План про...	Не начат
3		1. Ини...	Не начат
6		2. Раз...	Не начат
7		3. Разр... разработка проектной документации	Не начат

Зайти в родительский объект → в меню справа «Гант» → клик на название объекта, в котором надо добавить объект, в списке → в блоке «Редактирование» выбрать тип объекта → «Добавить элемент с типом».

Через "Мастер создания объектов"

На почти любой странице системы оранжевая метка в нижнем правом углу  → выбрать объект нужного типа для создания.

С Рабочего стола

Задача: **Список дел на 30.11.2020** + Создать

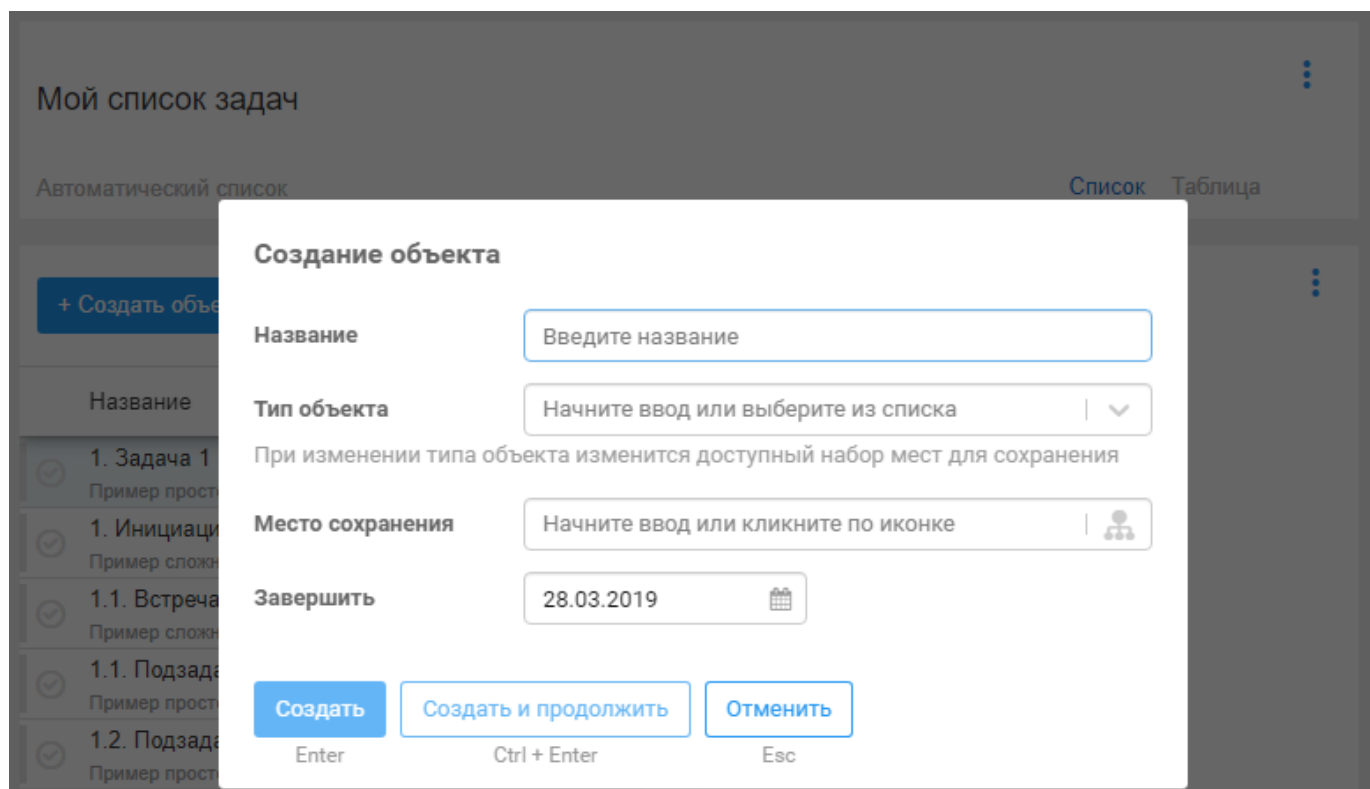
Текущие задачи (1)

✓	Оценка достижения физических результатов Внедрение системы управления мотивацией сотрудников	НЕ НАЧАТ	08:00-17:00	...
---	---	----------	-------------	-----

быть через **«Список дел»** на **Рабочем столе** → «Создать».

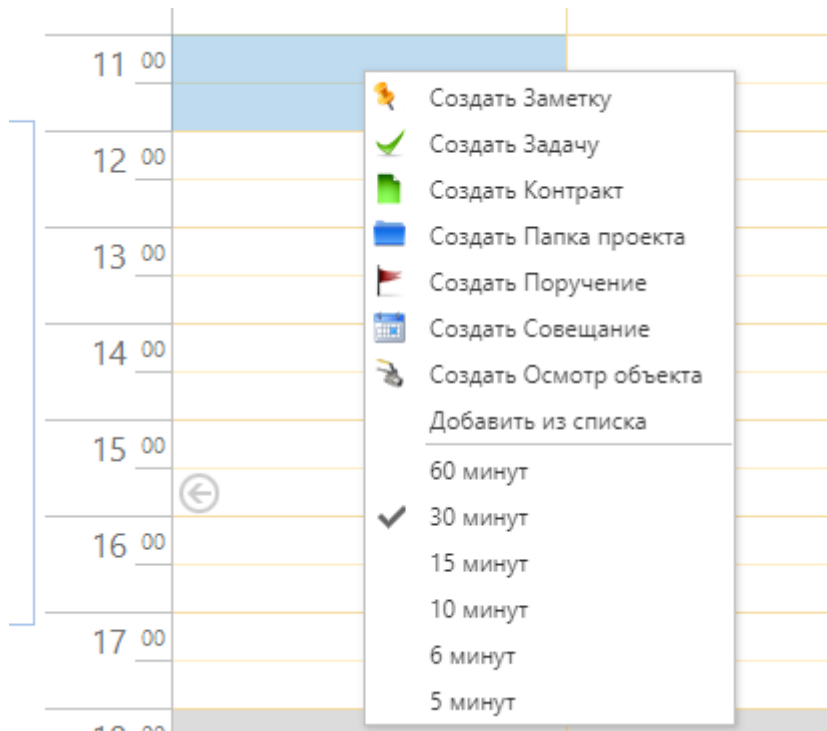
Из Списка задач

Задачу – через интерфейс **«Списка задач»** → «Создать объект».



Из Календаря

Добавление события в **Календаре**.

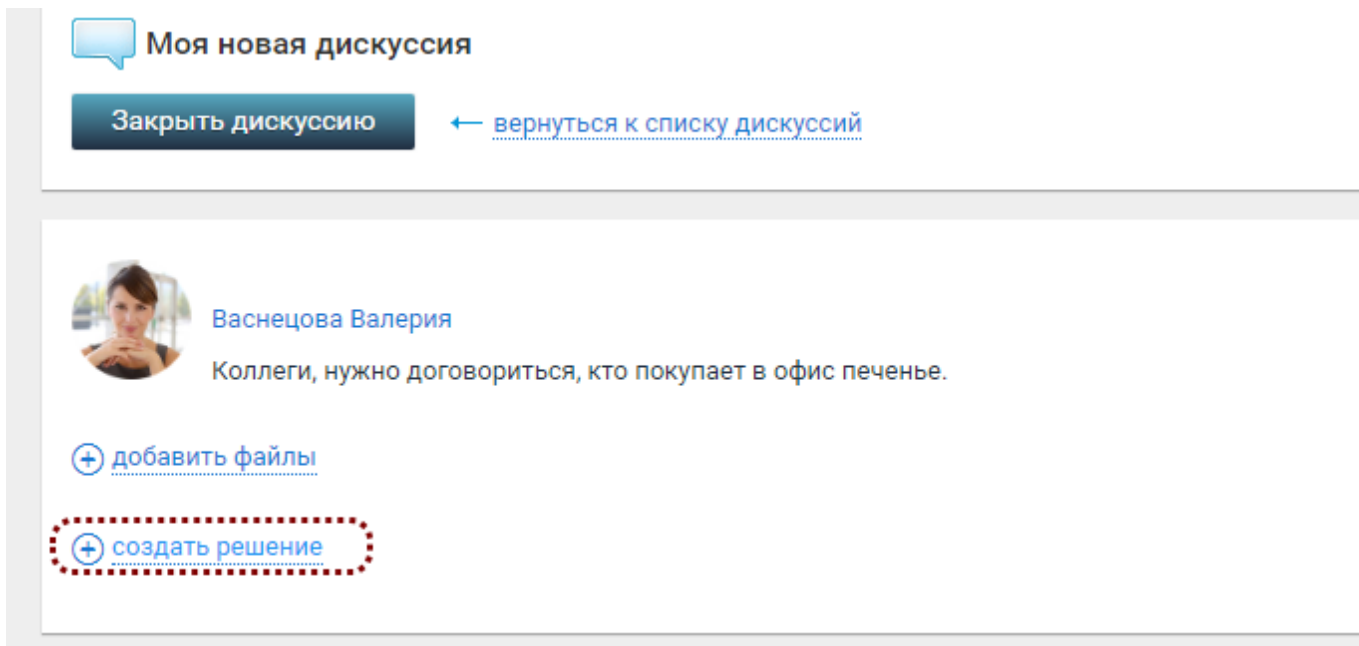


Вертикальное меню → Календарь → выделить время под задачу → правый клик мыши → выбрать нужный тип задачи.

Из Дискуссии

Добавление «решения» из **Дискуссии**.

Зайдите в дискуссию (Например, из карточки объекта → в правом меню «Дискуссии» → клик на нужную) → «Создать решение».



Через Импорт Excel-файла

Обратите внимание

Такие компоненты в ADVANTA совместимы только с продуктами **Microsoft Office**. Мы не можем дать гарантии совместимости с офисными пакетами других производителей.

Файлы в них могут открываться с искажениями форматирования, либо, в отдельных случаях, могут не открываться вообще.

Это не является ошибкой системы.

Импорт Excel файла со списком задач.

На карточке родительского объекта → портлет «**Иерархическая структура**» → «загрузить из excel».

Иерархическая структура

Добавить

На контроле

загрузить из excel | выгрузить в excel

Шаг 1: 📄 скачать файл-шаблон

Шаг 2: 📁 загрузить заполненный шаблон

попрос форму

Через Импорт из MS Project

Импорт проектов из MS Project со списком задач.

Чтобы импорт стал доступен, [установите надстройку Advanta для MS Project](#).

[Вернуться к предыдущему блоку](#)

[Перейти к следующему блоку](#)

From:

<https://wiki.a2nta.ru/> - Wiki [3.x]

Permanent link:

https://wiki.a2nta.ru/doku.php/manual/advanta_online/to_users/2_3

Last update: **25.07.2019 14:17**

