

Содержание

OLAP-отчёт

Подробнее о том, [как создать и настроить OLAP-отчёт](#).

В случае с OLAP-отчётом вывести на страницу проекта или на рабочий стол в виде превью можно только его **диаграмму**.

- [На Рабочем столе](#)
- [На карточке объекта](#)

1. Зайдите в отчёт → Добавить диаграмму.

Сохраните отчет (Шаг 3 из 3)

Сохранить

НазваниеУправление финансами

ПериодПоказать все записи

☐ Показывать пустые диапазоны

Вывести список скрытых колонок

Добавить диаграмму

Экспорт в Excel

Экспорт в PDF

Экспорт в RTF

Показывать по25 строк

вид по столбцам

в виде иерархии

Перетащите сюда заголовки полей фильтров

Заголовки полей данных

Перетащите сюда заголовки полей столбцов

⊕ Проект

	Акты расход	Договор приход	Дебит. поставщики	Договор расход	План приход	Дебит. заказчик	Факт расход	План прибыль	План расход	Факт прибыль	Факт приход	Акт приход
Проекты для заказчиков	250 000	2 500 000	-500 000	1 650 000	2 500 000	-1 500 000	750 000	850 000	1 650 000	750 000	1 500 000	0
Итого	250 000	2 500 000	-500 000	1 650 000	2 500 000	-1 500 000	750 000	850 000	1 650 000	750 000	1 500 000	0

Рисунок 4 – Кнопка «Добавить диаграмму» при формировании OLAP-отчета

2. Сформируйте диаграмму нужного вида.
3. Поставьте чек-бокс «Вывести диаграмму на домашнюю страницу». После чего появится возможность выбрать цвет шапки отчета (Рисунок 5).

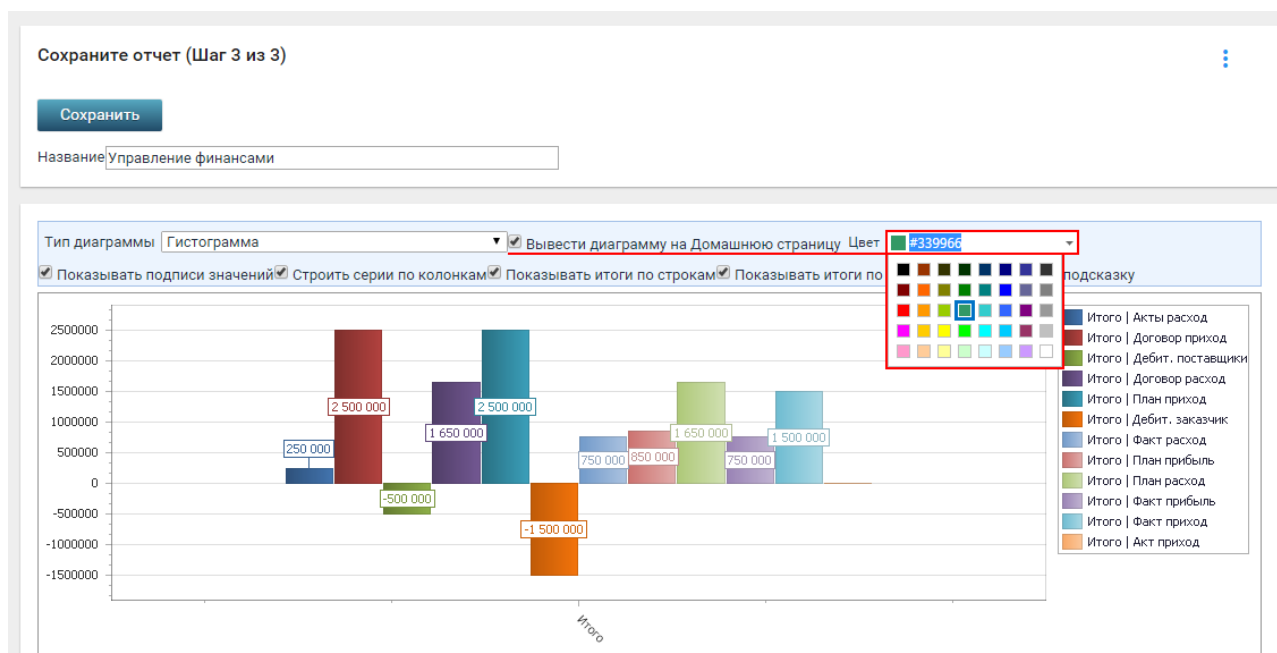


Рисунок 5 – Выбор цвета шапки OLAP-отчета

Вариант отображения отчета на домашней странице (Рисунок 6).

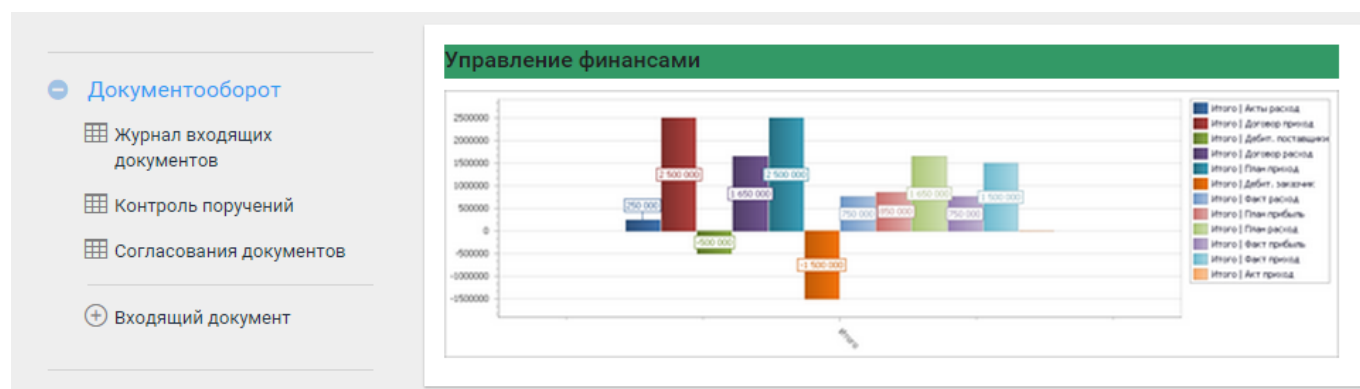


Рисунок 6 – Отображение на домашней странице OLAP-отчета

1. [Привяжите отчёт к объекту.](#)
2. Зайдите в отчёт → Добавить диаграмму.

Сохраните отчет (Шаг 3 из 3)

Сохранить

НазваниеУправление финансами

ПериодПоказать все записи

☐ Показать пустые диапазоны

Вывести список скрытых колонок

Добавить диаграмму

Экспорт в Excel

Экспорт в PDF

Экспорт в RTF

Показывать по25 строк

вид по столбцам

в виде иерархии

Перетащите сюда заголовки полей фильтров

Заголовки полей данных

Перетащите сюда заголовки полей столбцов

+

Проект

	Итого											
	Акты расход	Договор приход	Дебит. поставщики	Договор расход	План приход	Дебит. заказчик	Факт расход	План прибыль	План расход	Факт прибыль	Факт приход	Акт приход
Проекты для заказчиков	250 000	2 500 000	-500 000	1 650 000	2 500 000	-1 500 000	750 000	850 000	1 650 000	750 000	1 500 000	0
Итого	250 000	2 500 000	-500 000	1 650 000	2 500 000	-1 500 000	750 000	850 000	1 650 000	750 000	1 500 000	0

Рисунок 4 – Кнопка «Добавить диаграмму» при формировании OLAP-отчета

3. Сформируйте диаграмму нужного вида.
4. Поставьте чек-бокс «Показывать превью». После чего появится возможность выбрать цвет шапки отчета (Рисунок 5).

Финансовые показатели проекта

Сохранить

скрыть фильтр

скрыть свойства диаграммы

Тип диаграммыГистограмма

☒ Показывать превью

ЛегендаПолная

☒ Показывать подписи значений

☒ Строить серии по колонкам

☒ Показывать итоги по строкам

☒ Показывать итоги по колонкам

☐ Показывать подсказку

2 500 000

1 500 000

Итого | Договор приход

Итого | План прибыль

Итого | Факт приход

Итого | Факт прибыль

Итого | Дебит. заказчик

Итого | Дебит. поставщики

Рисунок 5 – Включение и настройка превью

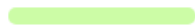
Вариант отображения отчета на домашней странице (Рисунок 6).

Статус



0%

В работе



Начало



Завершение

11.06.2014 в 8:00

13.06.2015 в 17:00

18.06.2014 в 21:06

Финансовые показатели проекта

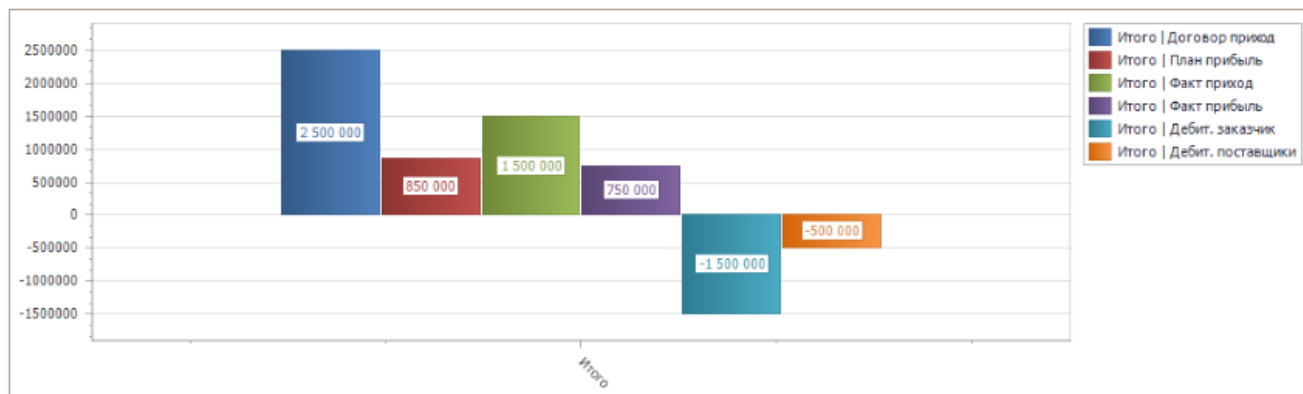


Рисунок 6 – Отображение OLAP-отчета на карточке объекта

[Назад](#)

[Вперёд](#)

From:

<https://wiki.a2nta.ru/> - Wiki [3.x]

Permanent link:

https://wiki.a2nta.ru/doku.php/manual/advanta_online/integration/6_5

Last update: 26.07.2019 07:58

