

Содержание

| | |
|--|---|
| Формальное отражение реальной структуры | 3 |
| Разбейте объекты по видам | 4 |
| Объекты и Типы объектов. В чём разница? | 4 |
| Подумайте и решите: | 5 |
| Но с другой стороны... | 6 |
| Что внутри объекта | 6 |
| Чем объекты отличаются в зависимости от типа | 7 |

Типы объекты. Фундамент системы

Только **администратор** системы может настроить типы объектов.

Обычные пользователи могут только использовать эти типы объектов при создании своих директорий, проектов и задач [в дереве проектов](#).

Формальное отражение реальной структуры

Объекты – это основа системы ADVANTA. Тот скелет, на который всё завязано.

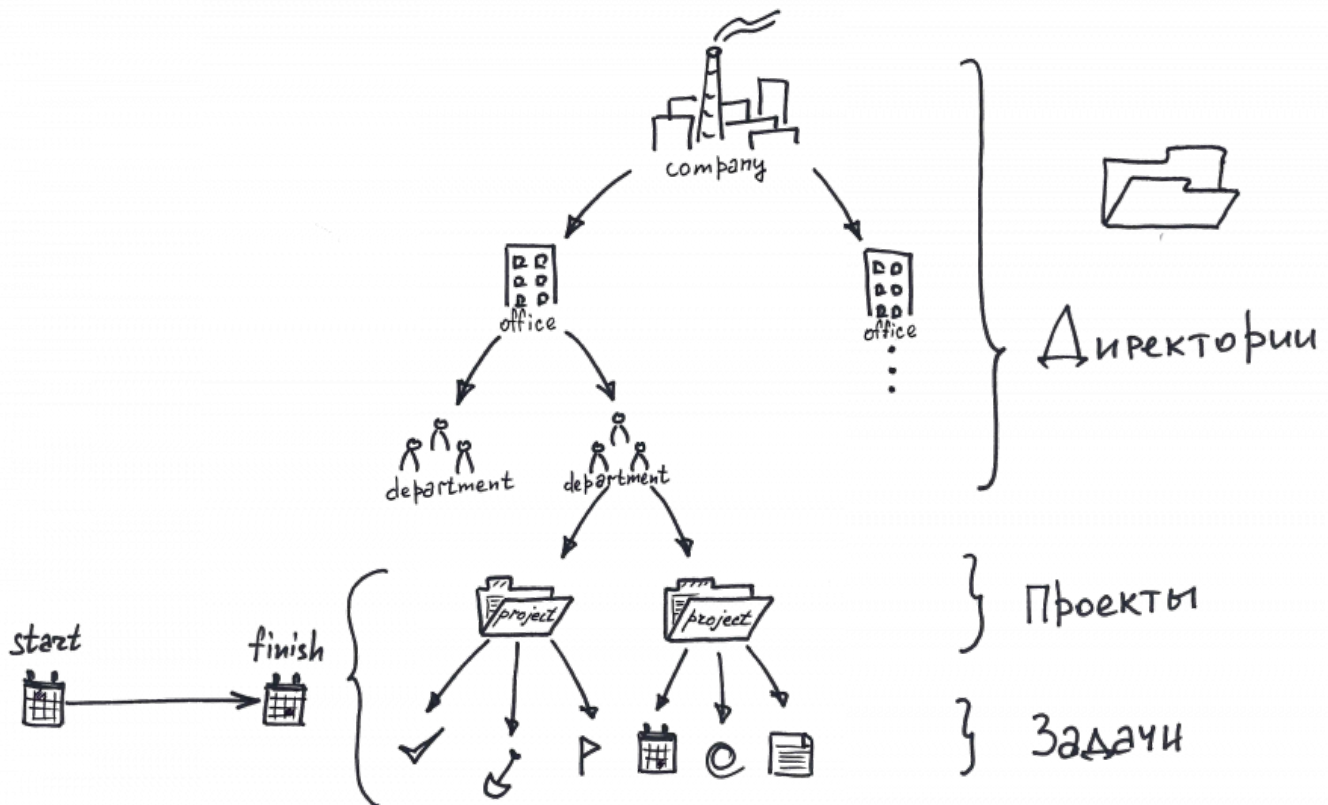
Из объектов создаётся [дерево проектов](#), и оно должно хоть и формально, но точно **отображать реальную структуру компании, проектов**. Оно должно быть **слепок реальных бизнес-процессов**.

Чтобы можно было создавать объекты в дереве, нужно сначала настроить типы объектов.

В стандартной поставке ADVANTA уже есть набор наиболее популярных типов объектов.

Конечная цель настройки типов объектов – чтобы руководитель проекта смог выстроить нужное ему [Дерево проектов](#).

Чтобы итоговая картинка была максимально приближена к реальности, те «кирпичики», из которых дерево будет выстроено, должны отражать особенности каждого типа проектов, мероприятий, задач и проч.



Разбейте объекты по видам

Нарисуйте схему вашего бизнеса до того, как приступить к настройке ADVANTA, начинать настраивать типы объектов.

1. Выделите «**константы**» – объекты без привязки ко времени.
Может быть компания, проектный офис, направление работ и т.п. – это будут [директории](#).
2. Выделите долгосрочные контракты, **комплексные, продолжительные работы** – но **у которых есть начало и конец, понятный результат**.
Всё то, что вовлекает в себя ряд ресурсов и имеет конечную цель, сроки реализации – это [проекты](#).
3. Как сильно будут декомпозированы (детализированы) **задачи** в каждом проекте? Какие есть типы работ в вашей компании, какие из них должны быть обязательно отражены в ADVANTA как часть крупных проектов. Вот это – [задачи](#).

[Подробнее о видах объектов.](#)

Объекты и Типы объектов. В чём разница?

Из объектов можно выстроить [Дерево проектов](#).

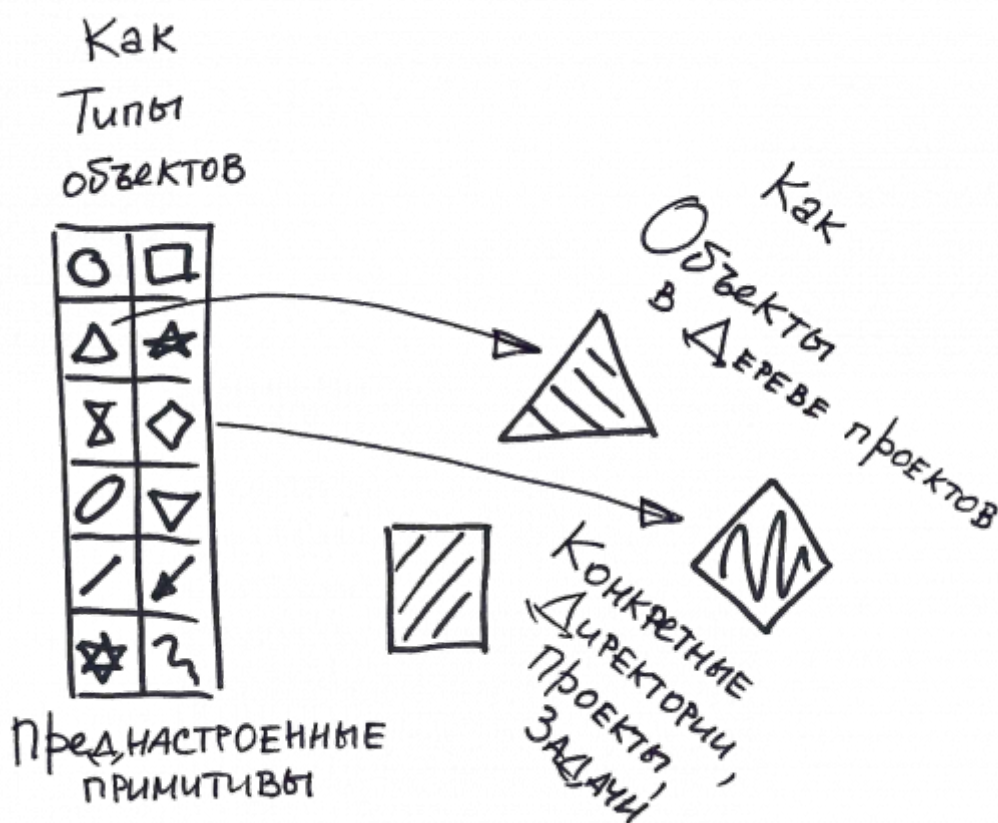
Объекты – это ветви и листья дерева проектов.

Дерево проектов **формируют все участники команды**: они **создают проекты и задачи**, подзадачи, ставят себе в **календаре** совещания – каждый этот объект становится частью **дерева**.

А вот то, какой формы, размера и цвета будет выбранный «лист» дерева определяет **тип объекта**.

Это можно сравнить с рисованием в Paint.

У вас есть набор примитивов и то, как вы ими рисуете. Инструменты рисования – это типы объектов, а то, что и где вы нарисовали – это объект в дереве проектов.



Подумайте и решите:

Одинаково или по-разному (и если по-разному, то велико ли отличие) описываются, оцениваются, контролируются:

- задача для производственного отдела и задача для бухгалтерии?
- контракт на строительство и контракт на поставку ПО?
- проект внедрения оборудования и проект поставки техники?
- компания, здание, проектный офис, подрядчики, клиенты?

Но с другой стороны...

Не делайте новые типы объектов на каждый «чих». Не создавайте новые типы объектов только из-за того, что можете.

Чем больше типов объектов:

- тем сложнее пользователю выбрать нужный и не ошибиться;
- тем больше настроек и тем сложнее поддерживать систему;
- тем сложнее формировать отчёты.

Соблюдайте баланс. Создавайте новые типы объектов, когда для этого есть объективная необходимость и они **действительно** чем-то отличаются.

По умолчанию в ADVANTA есть предустановленные типы объектов.

Но точно ли этих деталей будет достаточно, чтобы наиболее точно описать вашу систему и учесть все нюансы?

Чтобы ответить на этот вопрос, можно для начала пожить с тем, что есть, выявить закономерности, найти «где мешает» и дополнить перечень типов объектов при необходимости.

Что внутри объекта

Объект **характеризуется огромным перечнем значений**, потому что именно объект и **является основной единицей системы**.

Реквизиты (поля) характеризуют, описывают каждый объект.

К объекту могут быть привязаны **справочники** (таблицы).

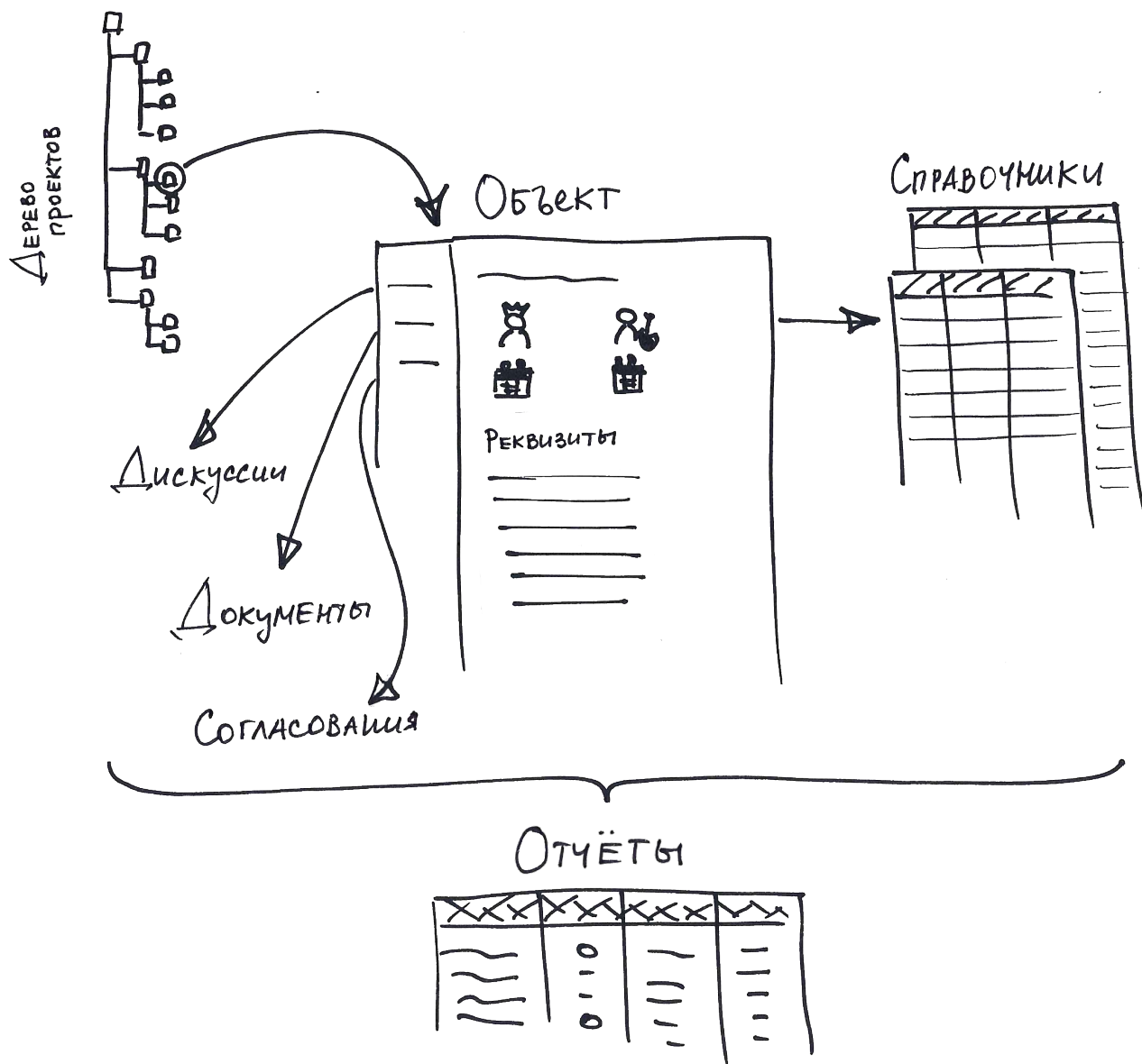
Например, к объекту «Контракт с заказчиком» привязаны справочник «Приходы», где бухгалтер отмечает поступления средств по договору, и «Расходы», где руководитель проекта списывает расходы на выполнение проекта.

Или может быть таблица с комментариями к задаче.

Каждый объект занимает своё положение в **иерархии дерева проектов**. Он не может висеть сам по себе в системе – любой созданный объект будет включен в иерархию.

За каждый проект и задачу отвечают конкретные люди: **руководитель и исполнитель**. Также могут быть **участники** проекта/задачи – те, кто вовлечён в работу над этим проектом или задачей.

Из всего этого массива данных вы можете формировать **отчёты** в том разрезе, который вам нужен для конкретных задач, ответов на конкретные вопросы. Например, какие просроченные задачи есть в вашем отделе или сколько средств поступило по договорам за квартал.



Чем объекты отличаются в зависимости от типа

Разные типы объектов:

- визуально отличаются друг от друга в дереве проектов, и их карточки могут отображаться для пользователей по-разному:
 - по-разному описываться (реквизиты);
 - быть привязанными к разным [справочникам](#);
 - на их страницы могут быть выведены разные формы и отчёты и т.д.
- могут по-разному вести себя в системе (например, автоматически попадать в календарь или нет).

[Назад](#)
[Вперёд](#)

Last
update: manual:advanta_online:integration:1_1 https://wiki.a2nta.ru/doku.php/manual/advanta_online/integration/1_1?rev=1573813316
15.11.2019 10:21

From:
<https://wiki.a2nta.ru/> - Wiki [3.x]

Permanent link:
https://wiki.a2nta.ru/doku.php/manual/advanta_online/integration/1_1?rev=1573813316

Last update: **15.11.2019 10:21**

